



LAN MERKATUAREN TXOSTENA

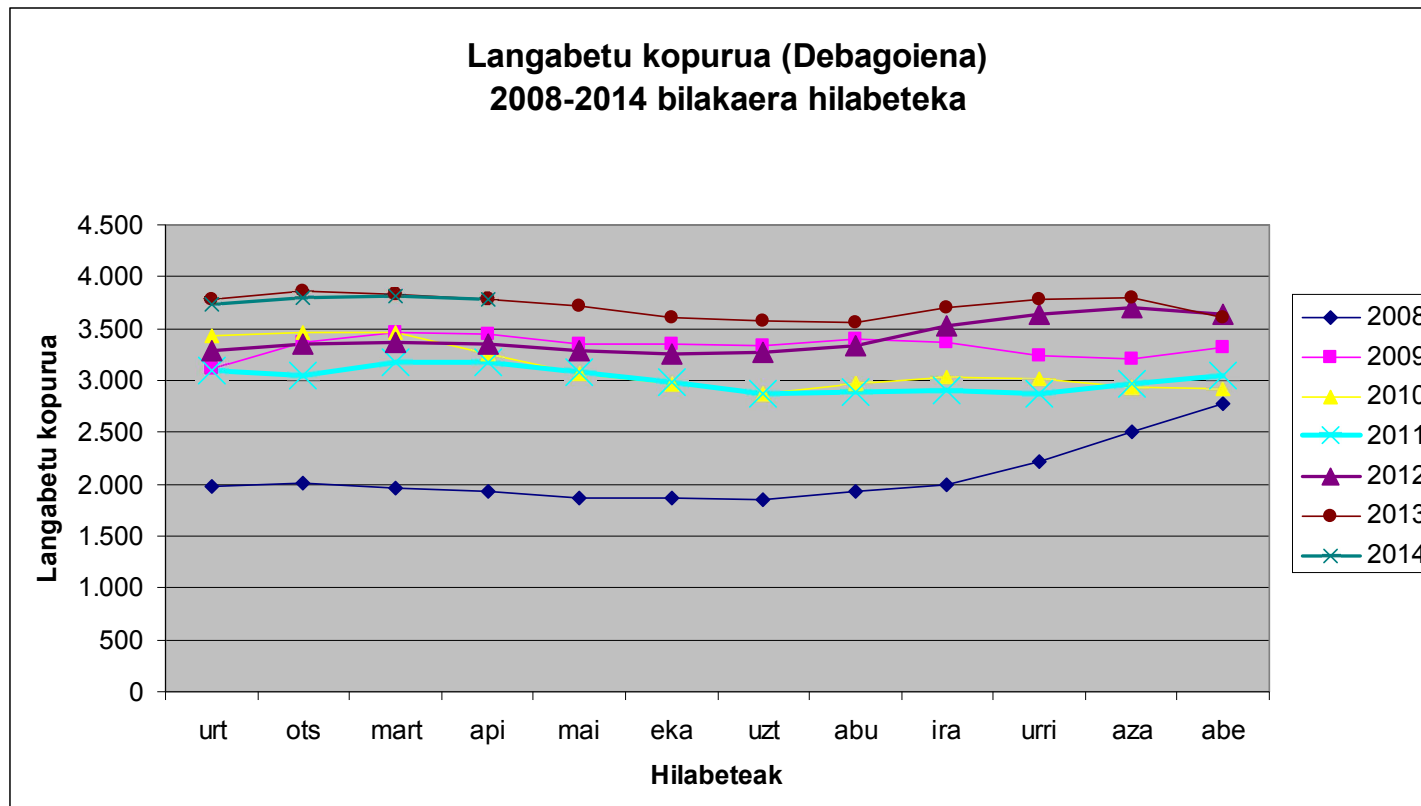
Debagoiena

2014-05-28

Datu eguneratuen: 2014ko apirila

Debagoiena. Langabeziaren tendentzia

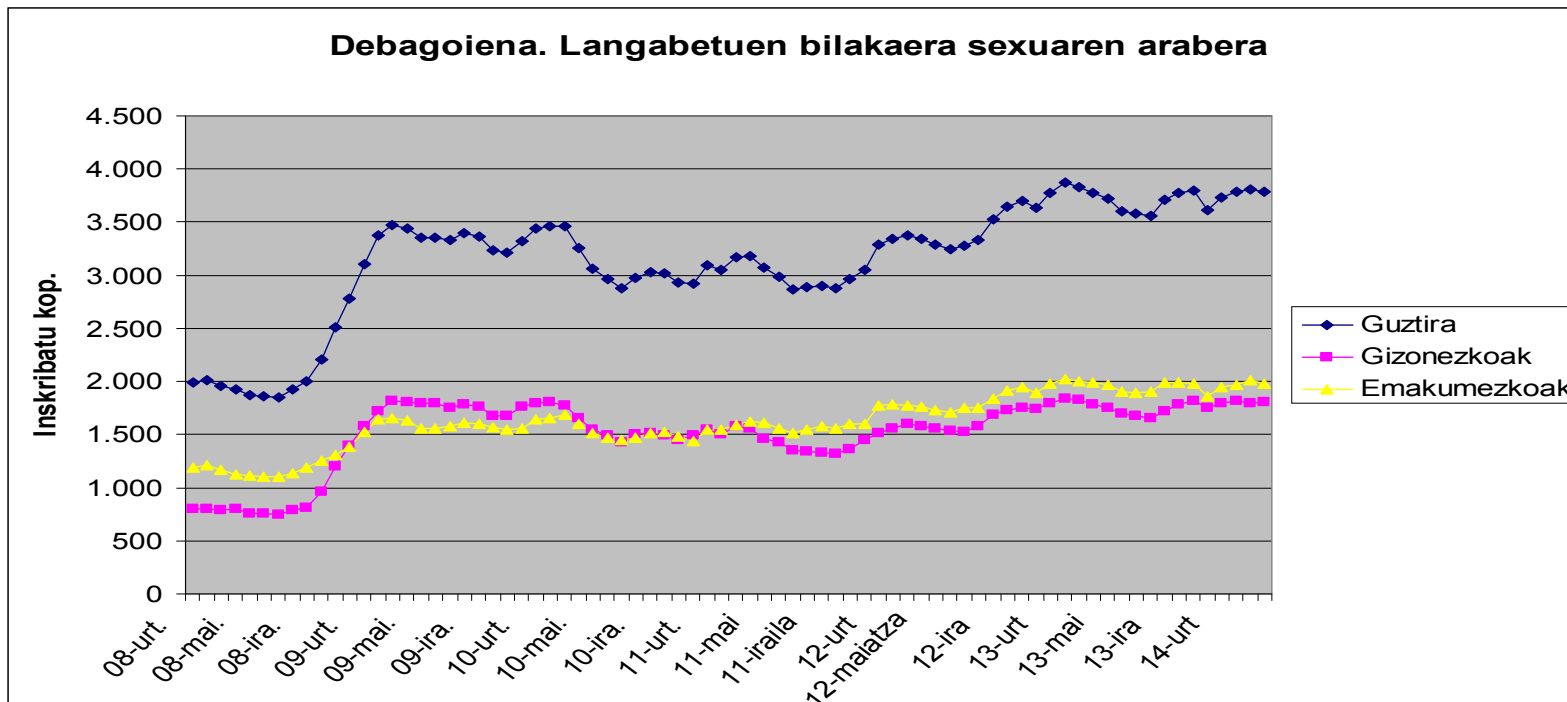
- Apirilean guztira Debagoiengan 3.783 pertsona daude langabezian inskribatuta.
- Martxoan baino 25 pertsona gutxiago, hau da, %0,66ko jaitsiera.
- 2013ko sasoi berdinean zeuden langabe kopurua da baino %0,21 gehiago zenbatu dira 2014ko apirilean Debagoiengan.
- Gipuzkoako langabeziaren %7,7a suposatzen du Debagoienekoak.



Debagoiena.

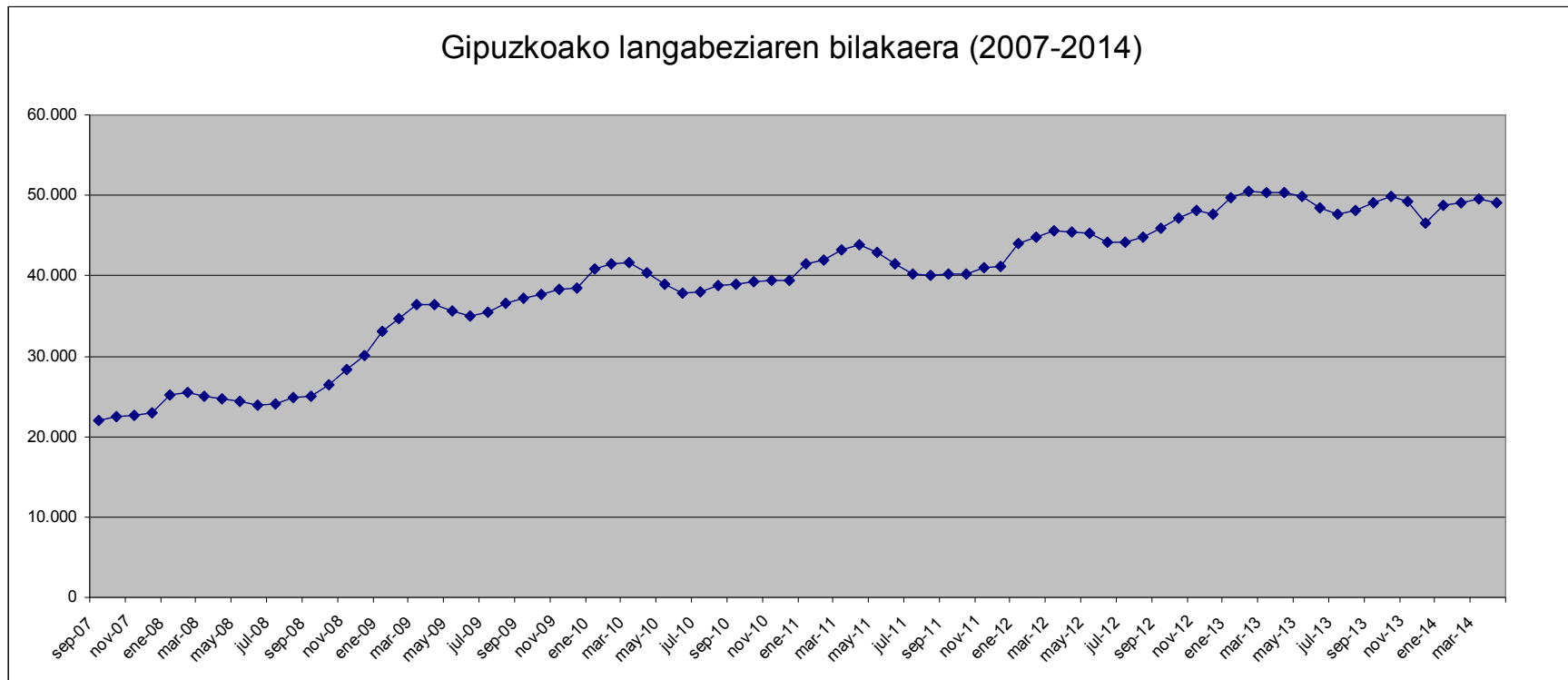
Langabetu kopurua sexuaren arabera banatuta

- Apirileko datuen arabera, eskualdean langabetuen %47,63a gizonezkoa da (1.802), eta %52,37a emakumezkoa (1.981).
- Apirilean gizonezkoetan eman da igoera txikia (%0,17), eta bereziki nabarmen 45 urtetik gorako gizonezkoetan; % 2,2ko igoerarekin.
- Emakumezkoetan %-1,39 jaitsiera eman da, eta eta 45 urtetik gorakoak izan dira gora egin duen talde bakarra emakumezkoetan (%0,11).



Gipuzkoan langabeziaren bilakaera

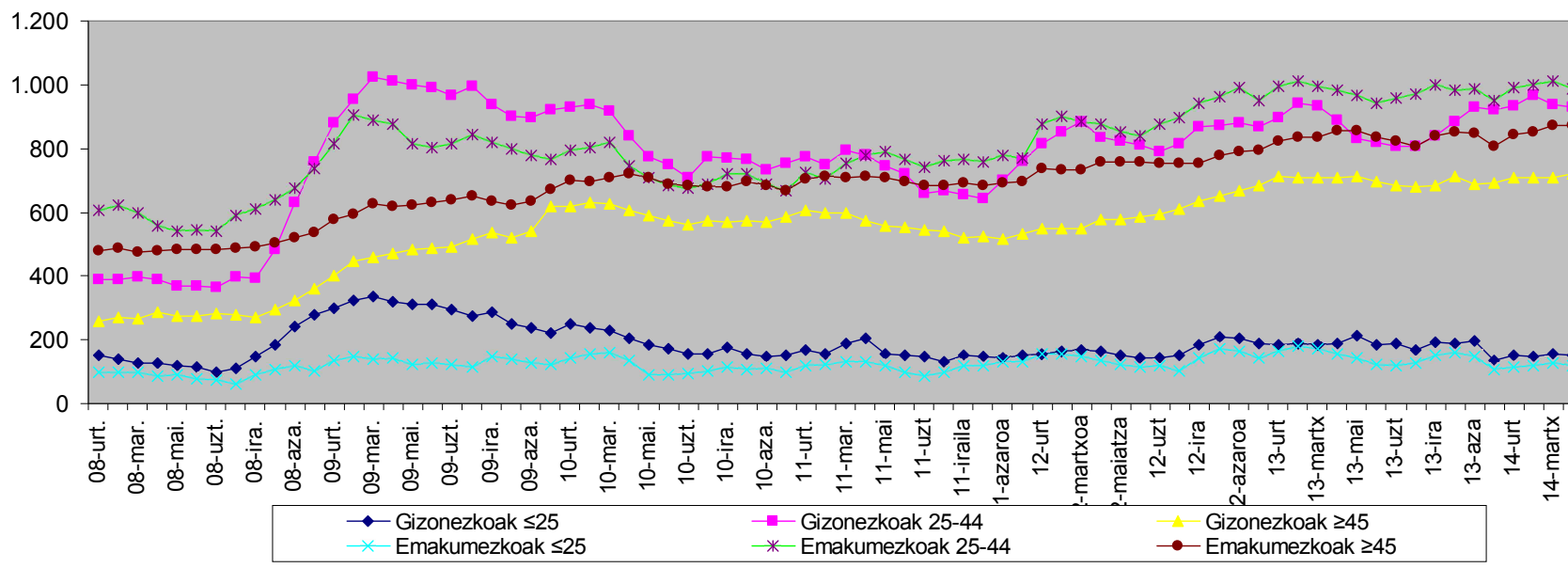
- Guztira martxoan 49.134 langabetu daude Gipuzkoan inskribatuta.
- Jaitsiera ia %1ekoa izan da martxotik apirilera.
- Jaitsiera 458 pertsonakoa izan da Gipuzkoa osoan.
- Joan den urteko apirilean baino %2,25 langabe gutxiago dago, 2014ko apirilean.



Debagoiena. Langabezia bilakaera.

Adin-sexu banaketaren arabera

Langabetuak sexu/adinaren arabera (Debagoiena)



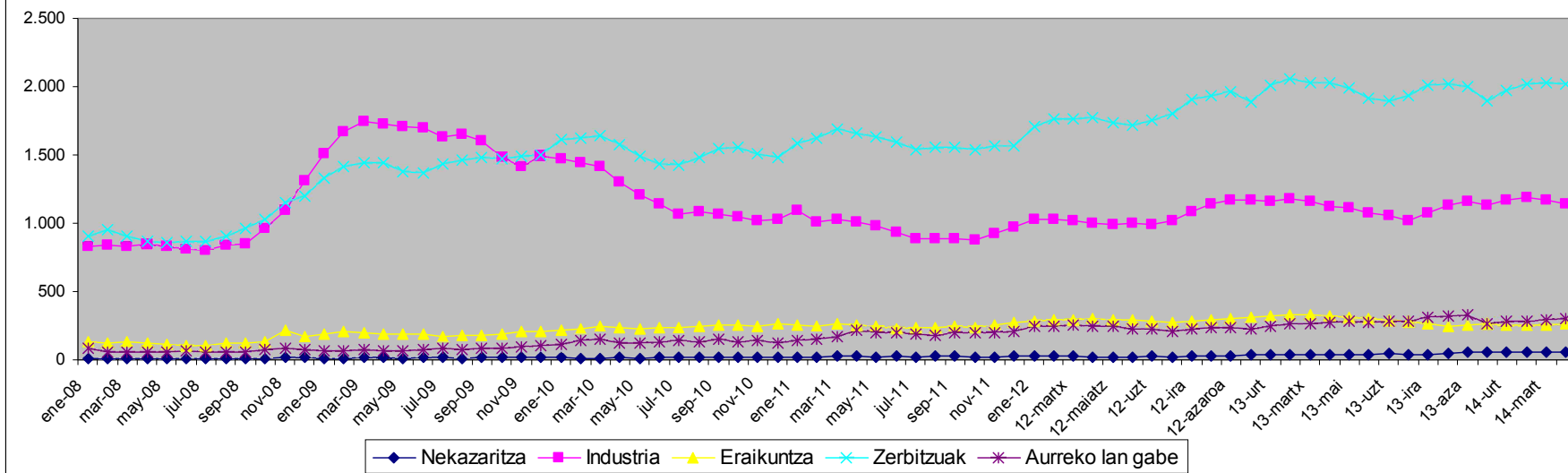
- Duela urtebeteko datuekin alderatuz, langabe kopurua nabarmen jaitsi den kolektiboa 25 urtetik beherakoak dira. %20 egin du behera.
- Gainontzeko kolektiboetan langabe kopuruak gora egin du.

Debagoiena

Langabezia sektoreen arabera

- Duela urtebeteko datuekin alderatuta portaera onena izan duen kolektiboa eraikuntza izan da, %17 langabe gutxiago daude sektore horretatik datozenak.
- Aldiz nekazaritzatik datozenen igoera izan da handiena %33 haziz, eta ostean aurreko lan gabekoen kolektiboa, %12.
- Langabeen erdia baino gehiago dira zerbitzu sektoretik datozenak. Langabeen %30a industriatik datoz

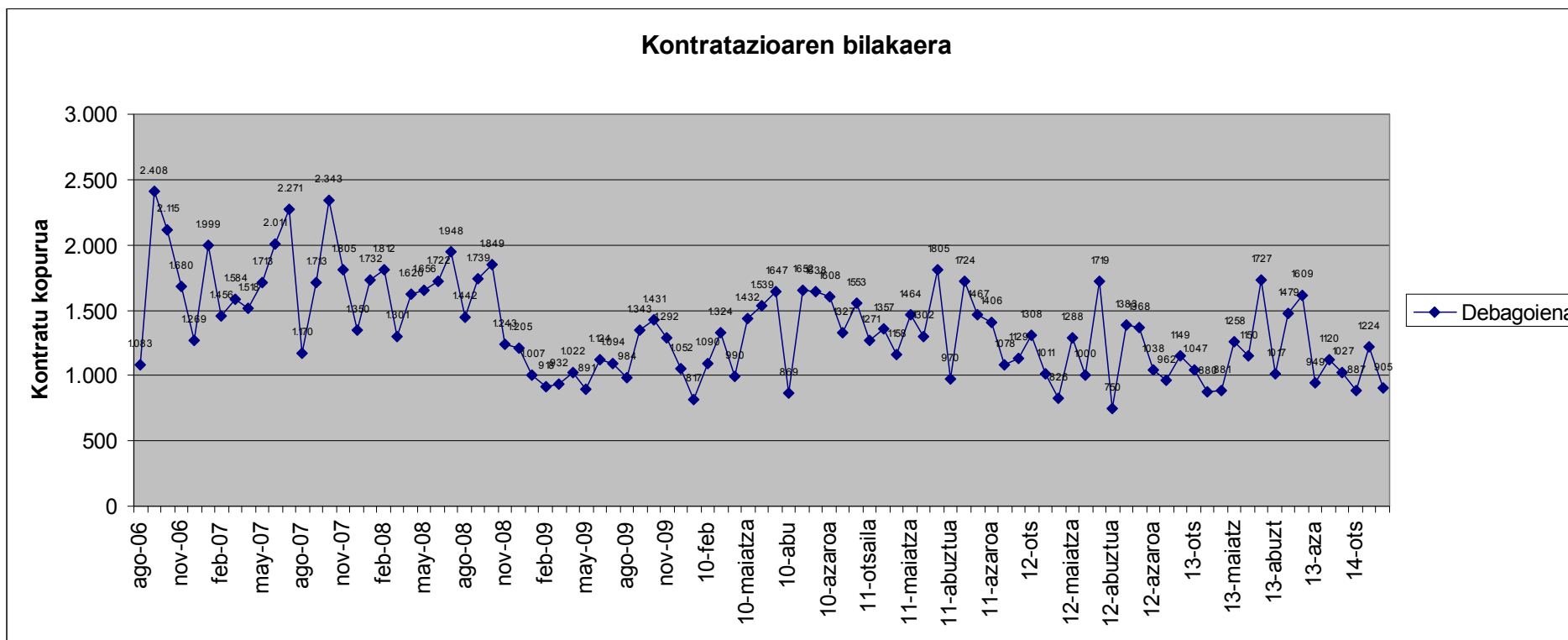
Langabezia sektoreka (Debagoiena)



Kontratazioa

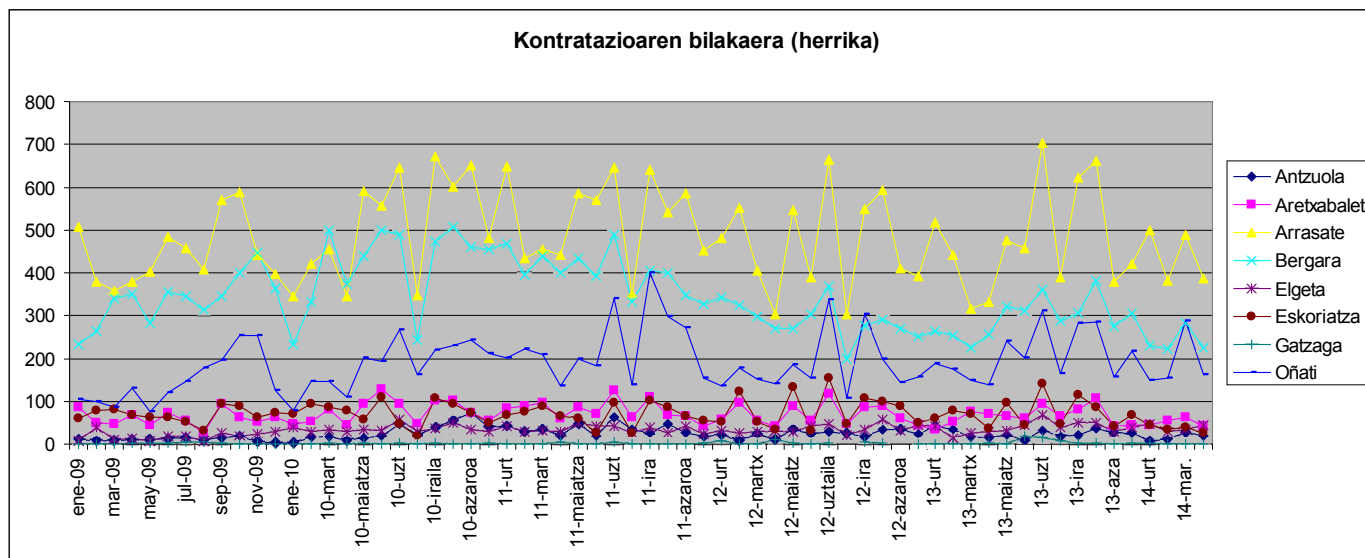
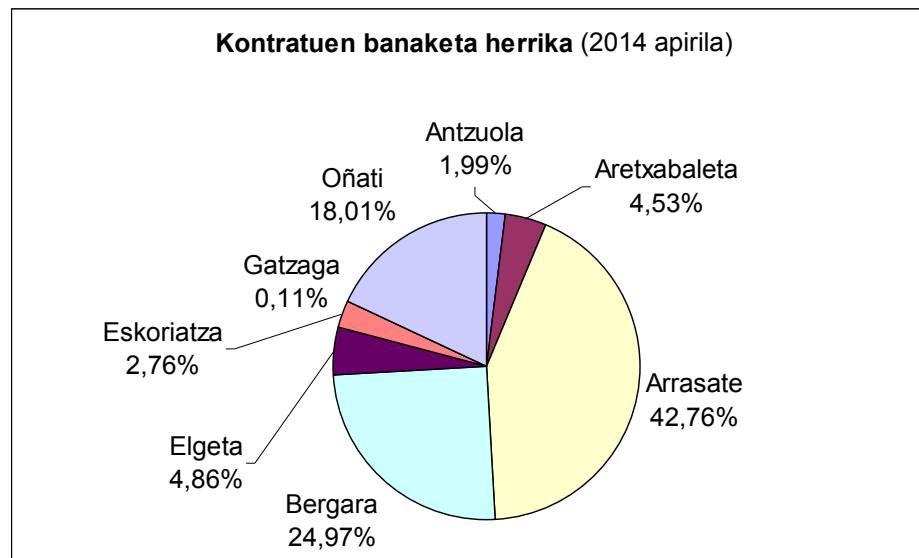
Gipuzkoa-Debagoiena

- Apirilean, martxoko kontratazioaren igoeraren ostean berriz ere jaitsiera eman da.
- Eskualdean guztira 905 kontratu egin dira, martxoan baino %26 gutxiago, baina joan den urteko apirilarekin alderatuta, %2,72 gehiago.
- Gipuzkoa osoan egin diren kontratuen %5,6a soilik egin da Debagoienez.



Kontratazioa

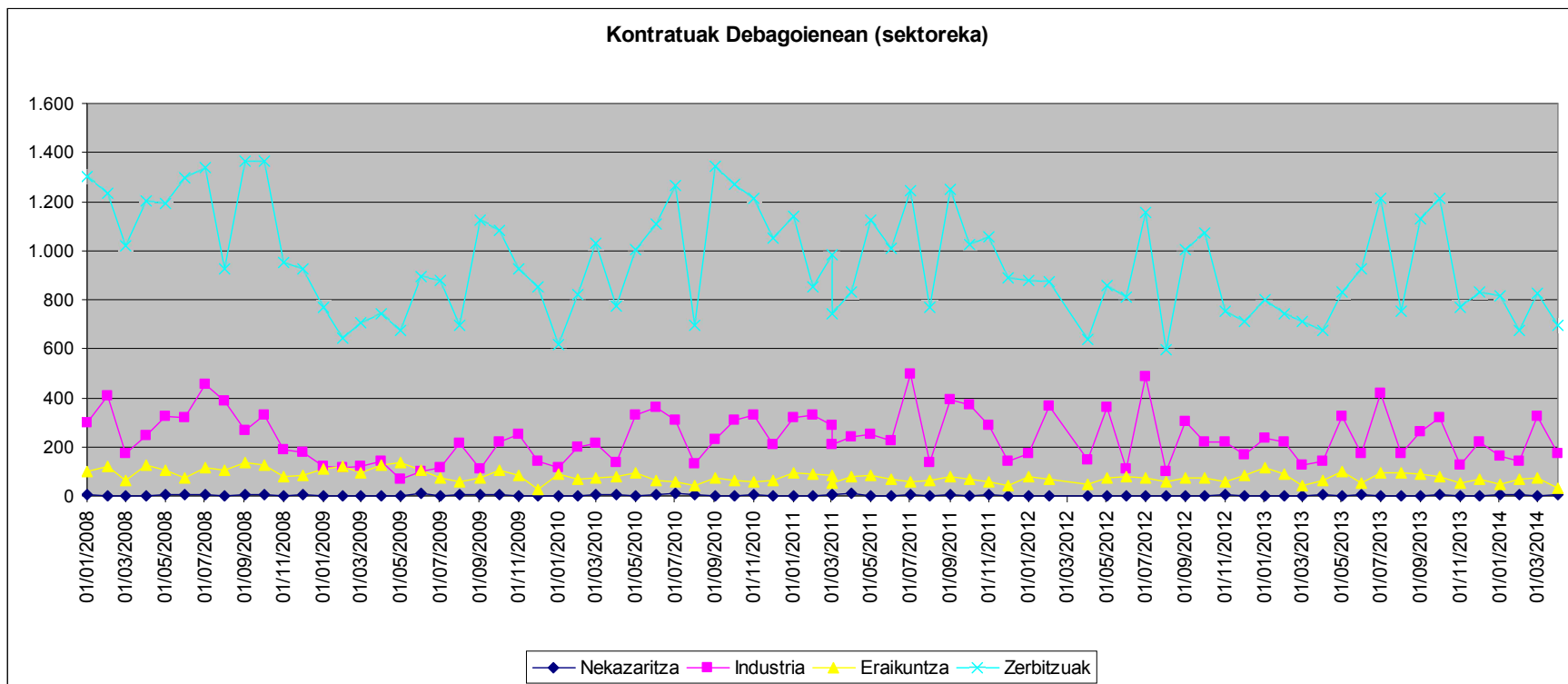
Debagoiena herrika



Kontratazioa

Debagoiena sektoreka

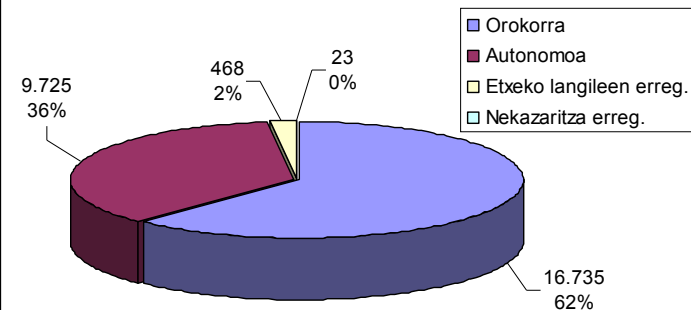
- Kontratuen %19a Industrian egin da, aurreko hilerarekin konparatuz jaitiera handia izan da.
- Zerbitzuetan ere kontratazio kopuruak behera egin du, %15.
- Jaitiera handiena ordea, bai aurreko hilearekin konparatuta, eta baita duela urtebeteko datuekin alderatuta eraikuntzan eman da, erdira jaitisiz.



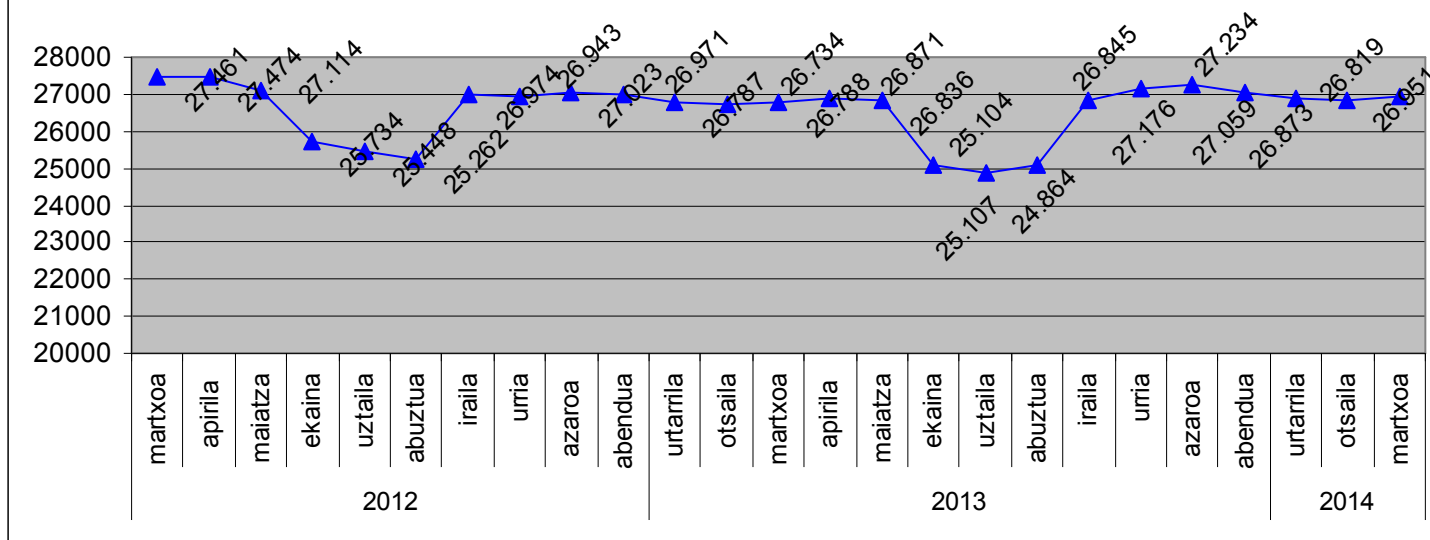
Gizarte Segurantzako datuak Debagoiena

- Martxoan eskualdean 26.951 afiliatu zenbatu dira, igoera txiki bat emanez.
- Afiliatuen %62a erregimen orokorrean alta emanda dago.
- %36a autonomoen erregimenean eta etxeke langileen erregimenean %2a.
- Erregimen guztietan eman da igoera otsailetik martxora.

Debagoiengan, Gizarte Segurantzako afiliazioa
(2014ko martxoa)



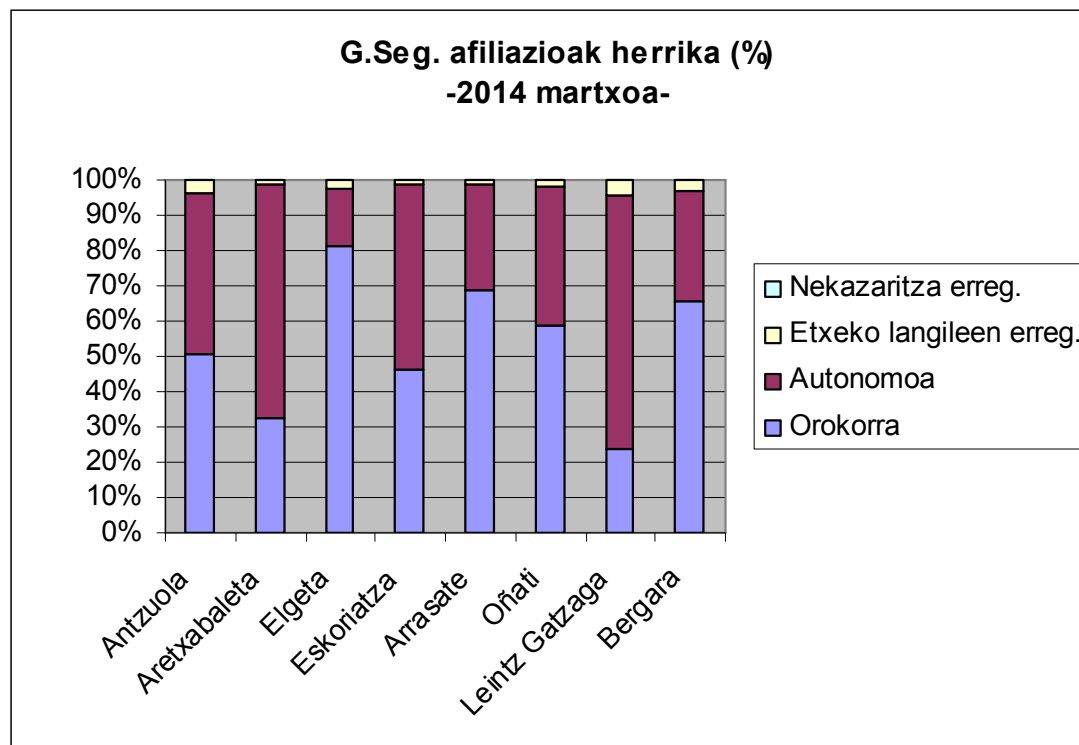
Gizarte Segurantzaren afiliatuen bilakaera
DEBAGOIENEAN (2012-13-14)



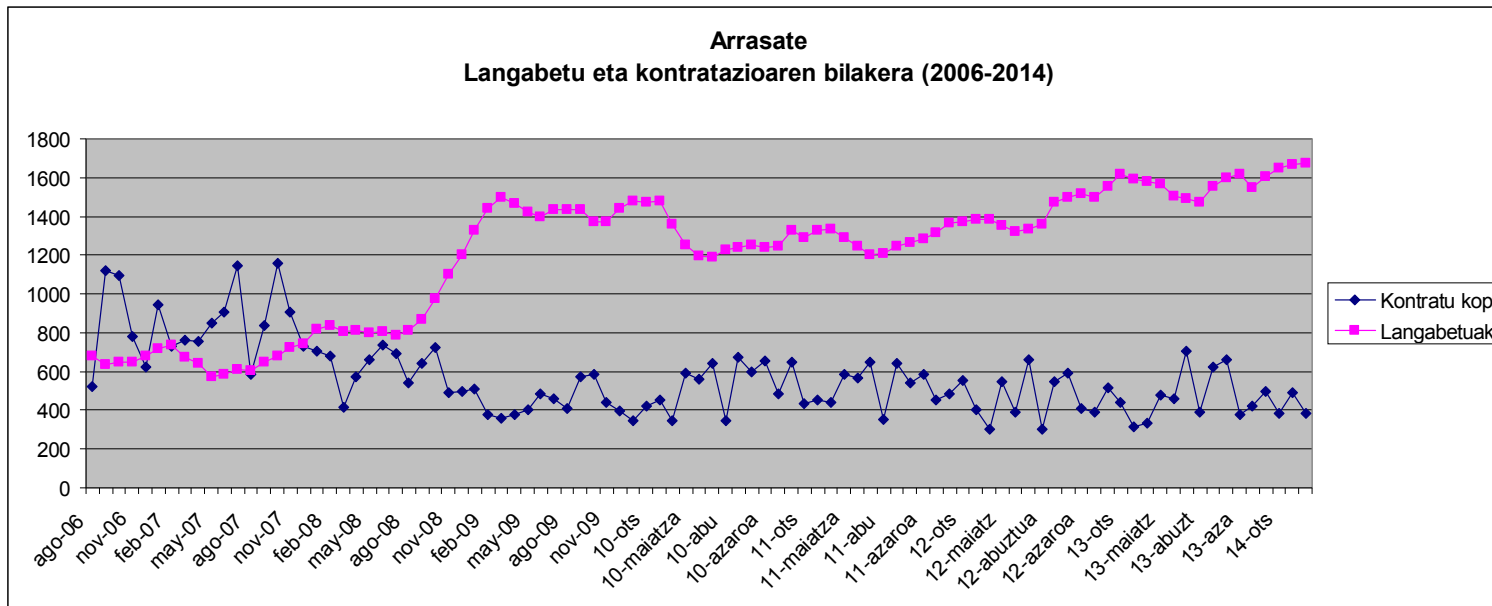
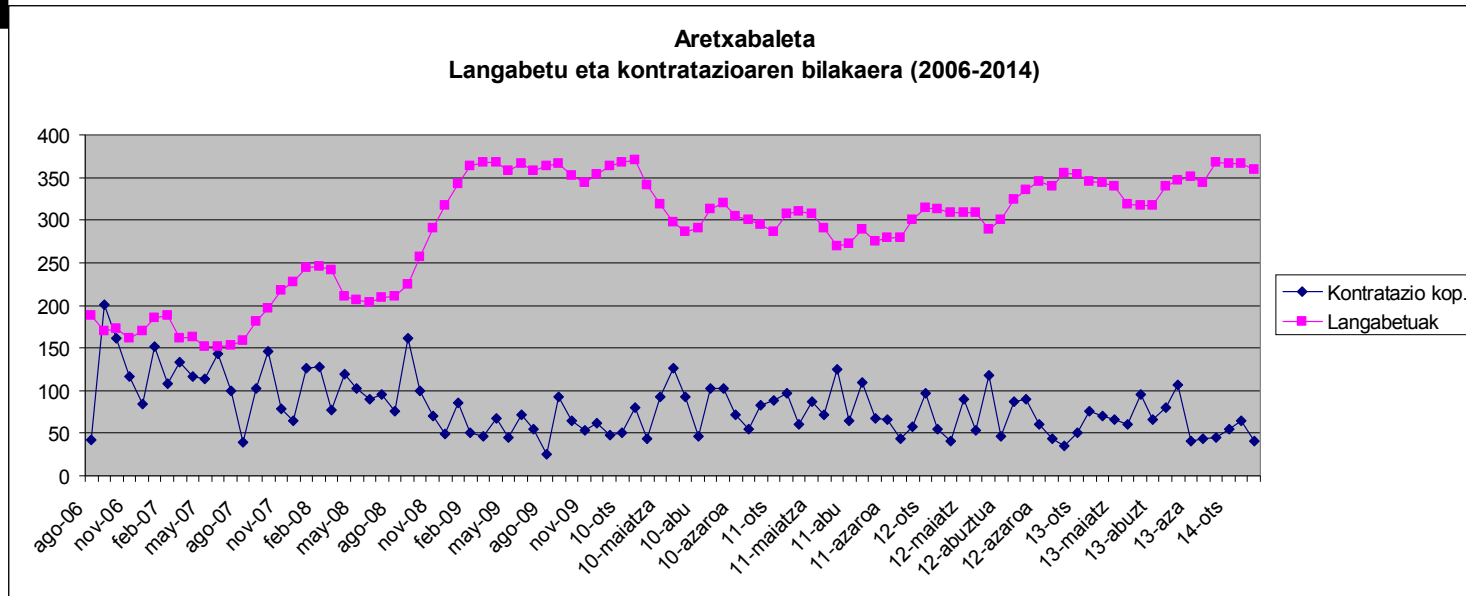
Gizarte Segurantzako datuak

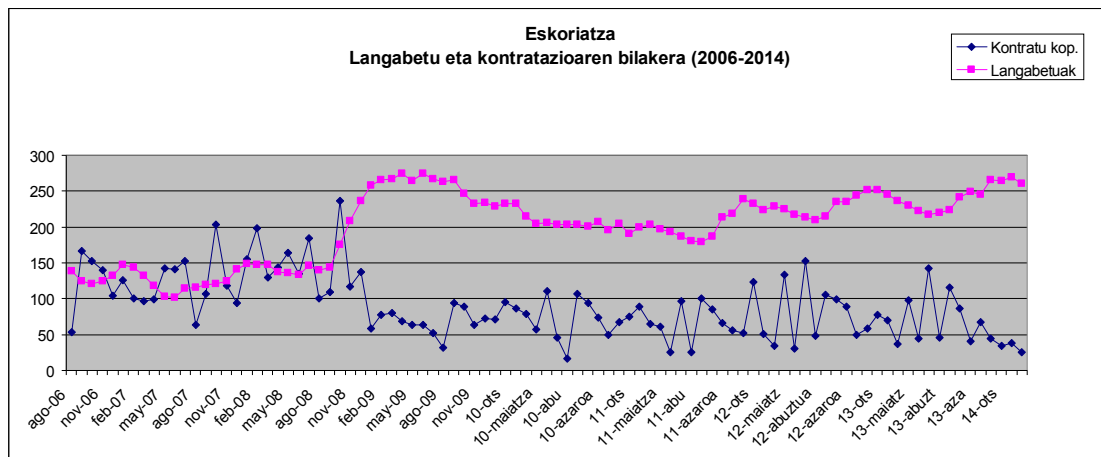
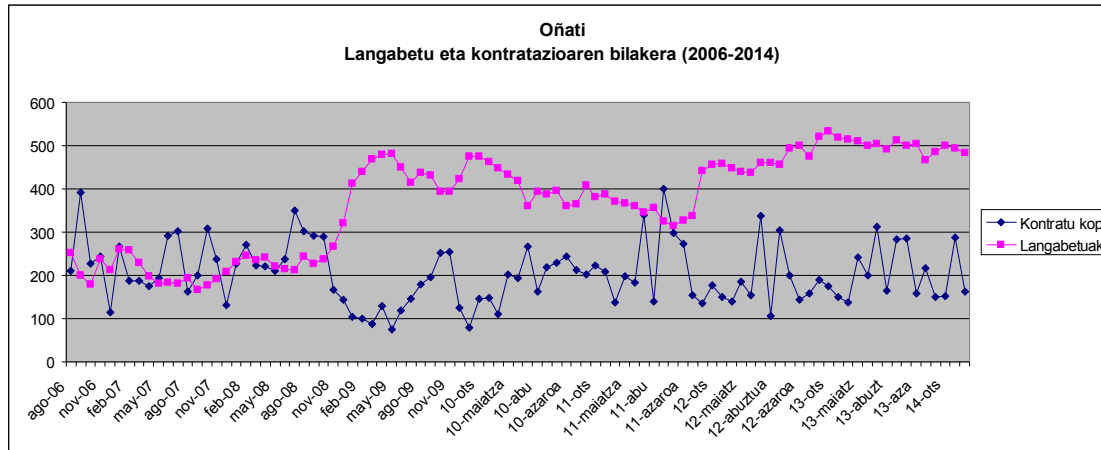
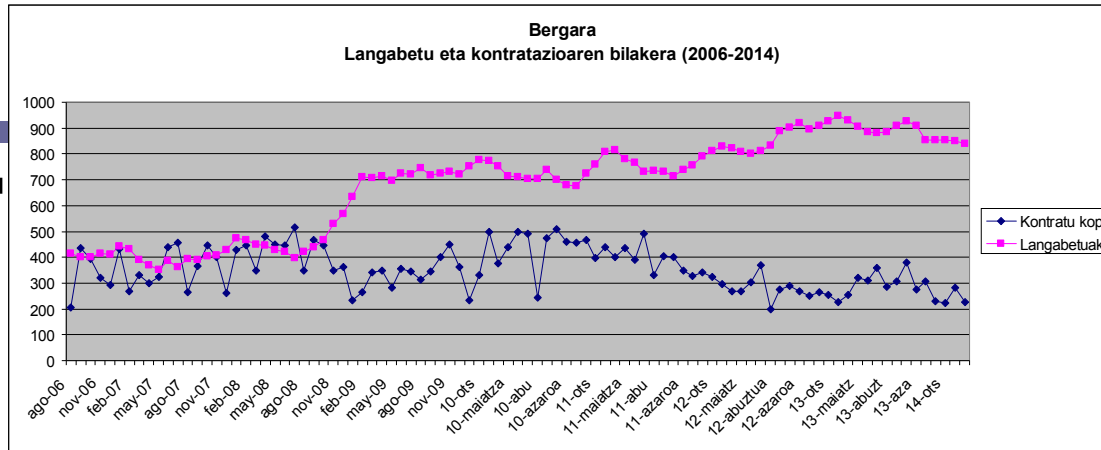
Herrika

- 2013ko irailean Debagoieneko herrietan afiliazio erregimen desberdinek eta ondorioz herrian kokatuta dauden enpresa motek (S.A.k, MCCko kooperatibek, norbere kabuz lan egiten dutenek,...) duten pisua agerian geratzen da hurrengo grafikoan.
- Arrasate, Bergara, Oñati eta Elgetan afiliatuen %60tik gora dira erregimen orokorrean altan emandako langileak.
- Antzuola eta Eskoriatzan langileen %50a dago erregimen orokorrean eta beste erdia autonomotan.
- Aretxabaleta eta Leintz-Gatzagan aldiz erregimen autonomoan dago langileen %60a baino gehiago.



Herrika langabezia eta kontratazioaren bilakaera (2006/2014)





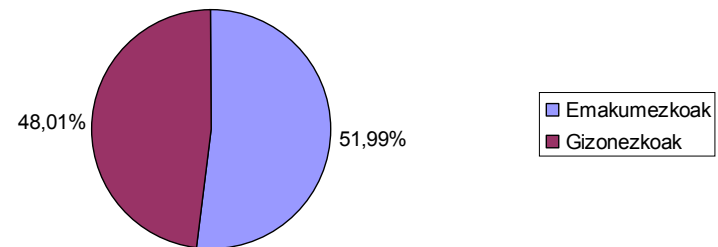
D.B.E.(Diru-sarrerak bermatzeko Errenta)-ren onuradunak

2014 martxo

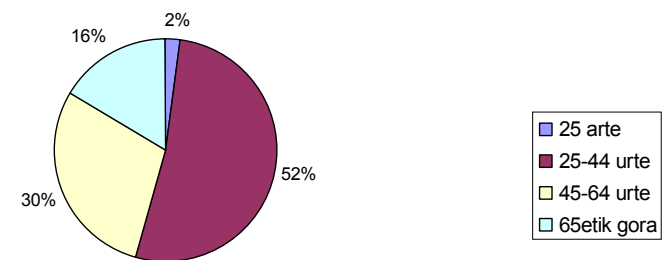
R.G.I (Renta de Garantía de Ingresos)

- Guztira 956 dira DBE-en onuradunak, horietatik 236 pentsiodunak izanik.
- Jatorriari dagokionez, %39,41 atzerrian jaiotakoa da, %40a estatu espainolean, eta gainontzekoen daturik ez dago.
- Etxebizitzaren osagarria 405 pertsonak jasotzen dute, eta 129 guraso bakarrak dira.

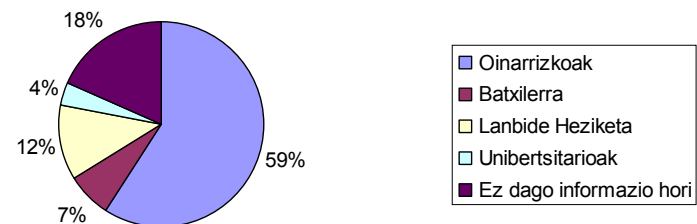
DBEren jasotzailea sexuaren arabera (Debagoiena. 2014 apirila)



DBE jasotzaileak adineka (Debagoiena. 2014 apirila)

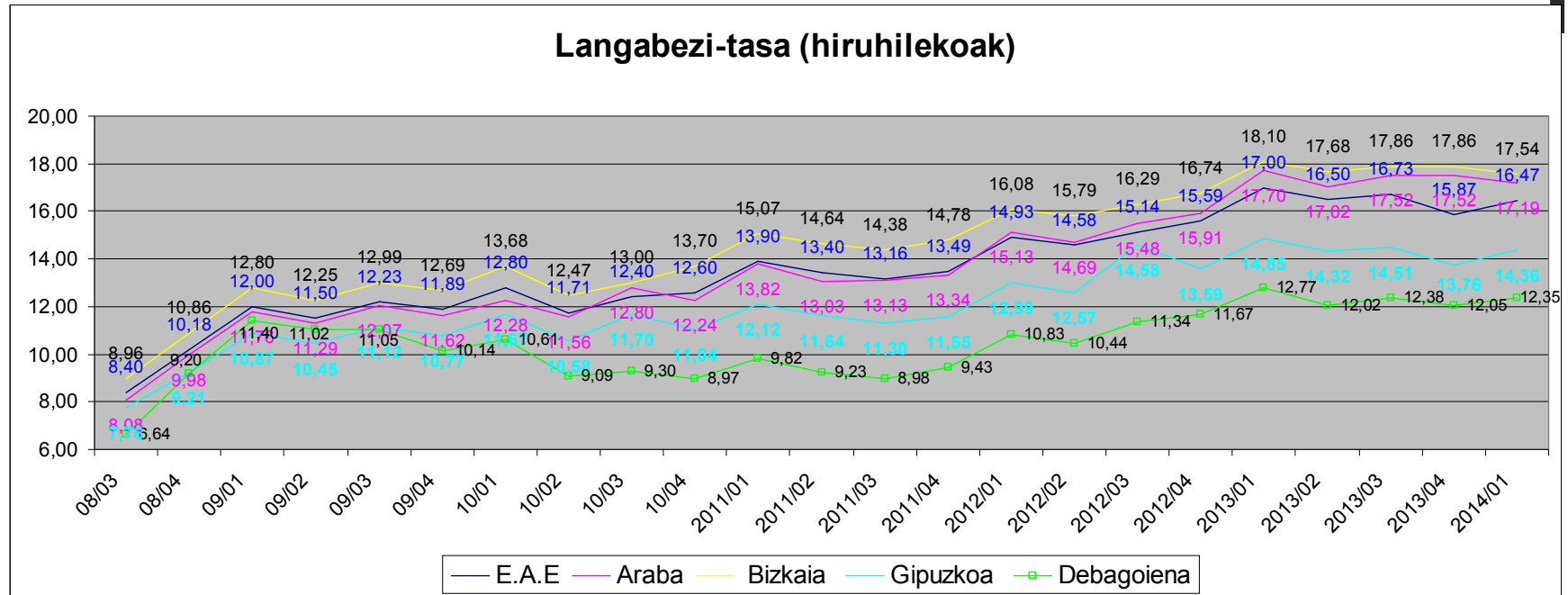


DBG jasotzaileen formazio maila



LANGABEZIA TASAREN BILAKAERA (2014ko 1.hiruhilabete arte).

PROBINTZIA ARTEKO KONPARAKETA, EAE eta ESKUALDEA



- 2014ko 1.hiruhilabetean probintzietan langabezi-tasak joera desberdinak izan ditu; Debagoienean eta Gipuzkoan gora egin du, eta Bizkaia eta Araban aldiz behera.
- Debagoienaren kasuan %12,35ean kokatzen da 14/01eko langabezia-tasa, aurreko hiruhilabetearekiko 0,30 puntu igoz.
- Gipuzkoan ere %13,76tik %14,36ra igo da, igoera %0,6koa izan da.
- Probintziako igoera Debagoienekoaren bikoitza izan da.

Langabezi-tasen konparaketa Debagoieneko herriak

- Eskualdeko herrietatik langabezi-tasa altuena duen herria Arrasate da (%14,97), baina azken hiruhilekoan ez da hazi gainontzeko herrietan beste.
- Eskualdeko batazbestekoaren gaintik kokatzen da Bergara (%12,86) ere.

Hiruhilabetea	ANTZUOLA	ARETXABALETA	ARRASATE	BERGARA	ELGETA	ESKORITZA	GATZAGA	OÑATI	Debagoiena	GIPUZKOA	E.A.E.
1 ^o -12	8,94%	8,51%	14,97%	12,86%	8,44%	12,16%	8,57%	8,13%	10,83%	12,97%	14,93%
2 ^o -12	8,35%	8,44%	12,44%	11,25%	8,44%	10,29%	5,21%	7,72%	10,44%	12,57%	14,58%
3 ^o -12	8,62%	8,65%	13,73%	12,50%	11,26%	10,13%	4,38%	8,13%	11,34%	14,58%	15,14%
4 ^o -12	9,55%	9,28%	13,96%	12,57%	10,10%	11,50%	8,76%	8,45%	11,67%	13,59%	15,59%
1 ^o -13	10,78%	10,11%	15,37%	13,38%	9,03%	12,23%	8,33%	9,74%	12,77%	14,85%	17,00%
2 ^o -13	10,59%	9,31%	14,51%	12,52%	7,61%	11,13%	8,33%	9,42%	12,02%	14,32%	16,50%
3 ^o -13	10,50%	9,93%	14,97%	12,86%	8,32%	11,18%	8,33%	9,63%	12,38%	14,51%	16,73%
4 ^o -13	9,67%	10,08%	14,92%	12,07%	7,08%	12,23%	6,82%	8,78%	12,05%	13,76%	15,87%
1 ^o -14	10,50%	9,93%	14,97%	12,86%	8,32%	11,18%	8,33%	9,63%	12,35%	14,36%	16,47%