



LAN MERKATUAREN TXOSTENA

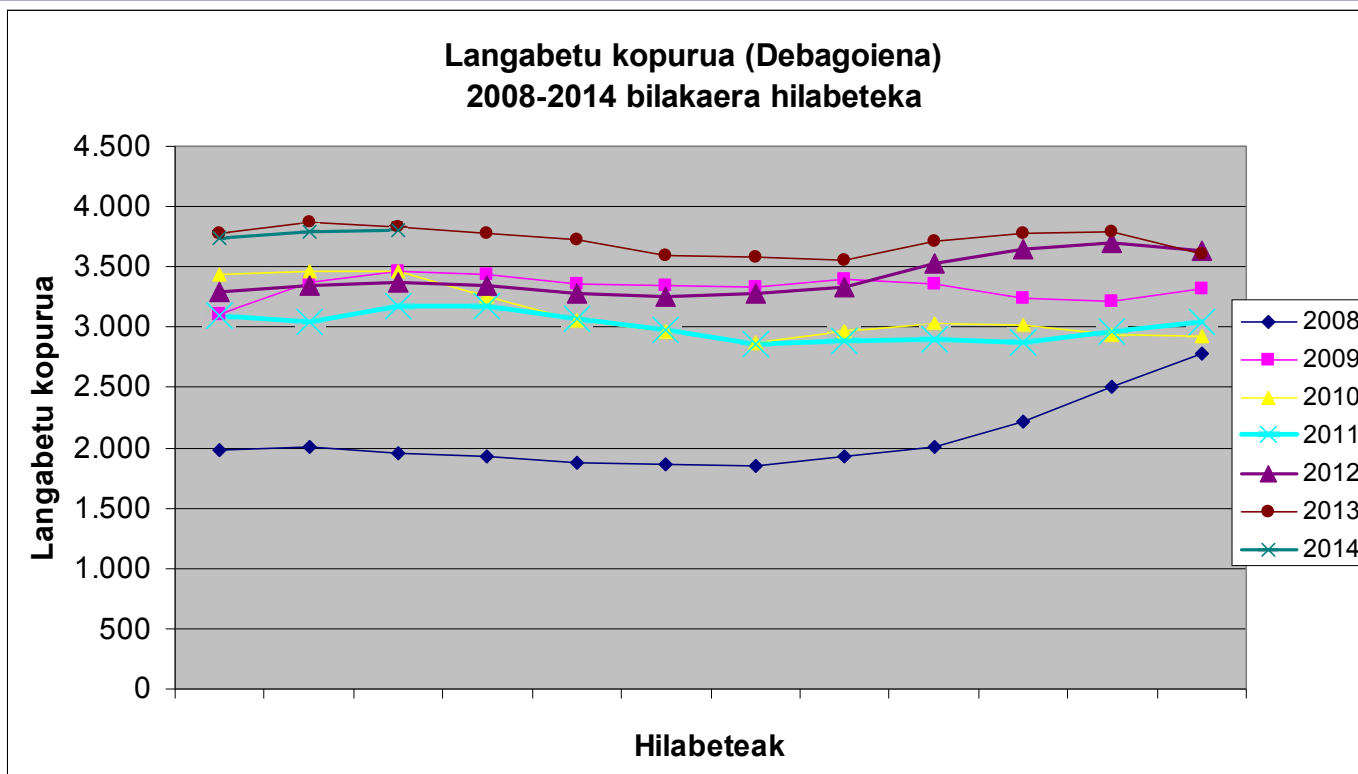
Debagoiena

2014-05-26

Datu eguneratuen: 2014ko martxo

Debagoiena. Langabeziaren tendentzia

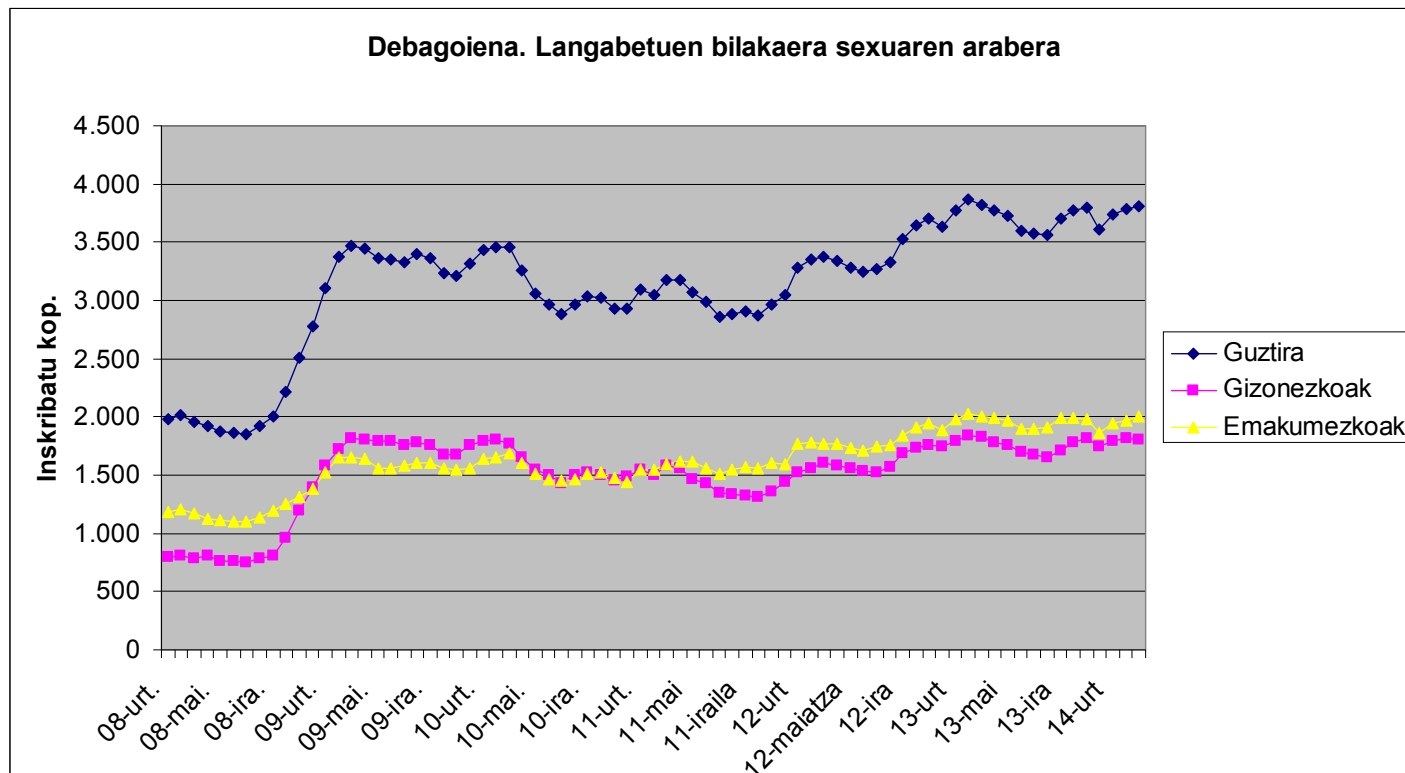
- Urte hasiera honetan tendentzia jarraituz gora egiten jarraitzen du inskribatutako langabe kopuruak Debagoiengan.
- Martxoan guztira Debagoiengan 3.808 pertsona daude langabezian inskribatuta.
- Otsailean baino 17 pertsona gehiago, hau da, %0,45eko igoera.
- Hala ere, 2013ko sasoi berdinean zeuden langabe kopurua da baino 17 langabe gutxiago (-%0,44) zenbatu dira 2014ko martxoan Debagoiengan.
- Gipuzkoako langabeziaren %7,68a suposatzen du Debagoienekoak.



Debagoiena.

Langabetu kopurua sexuaren arabera banatuta

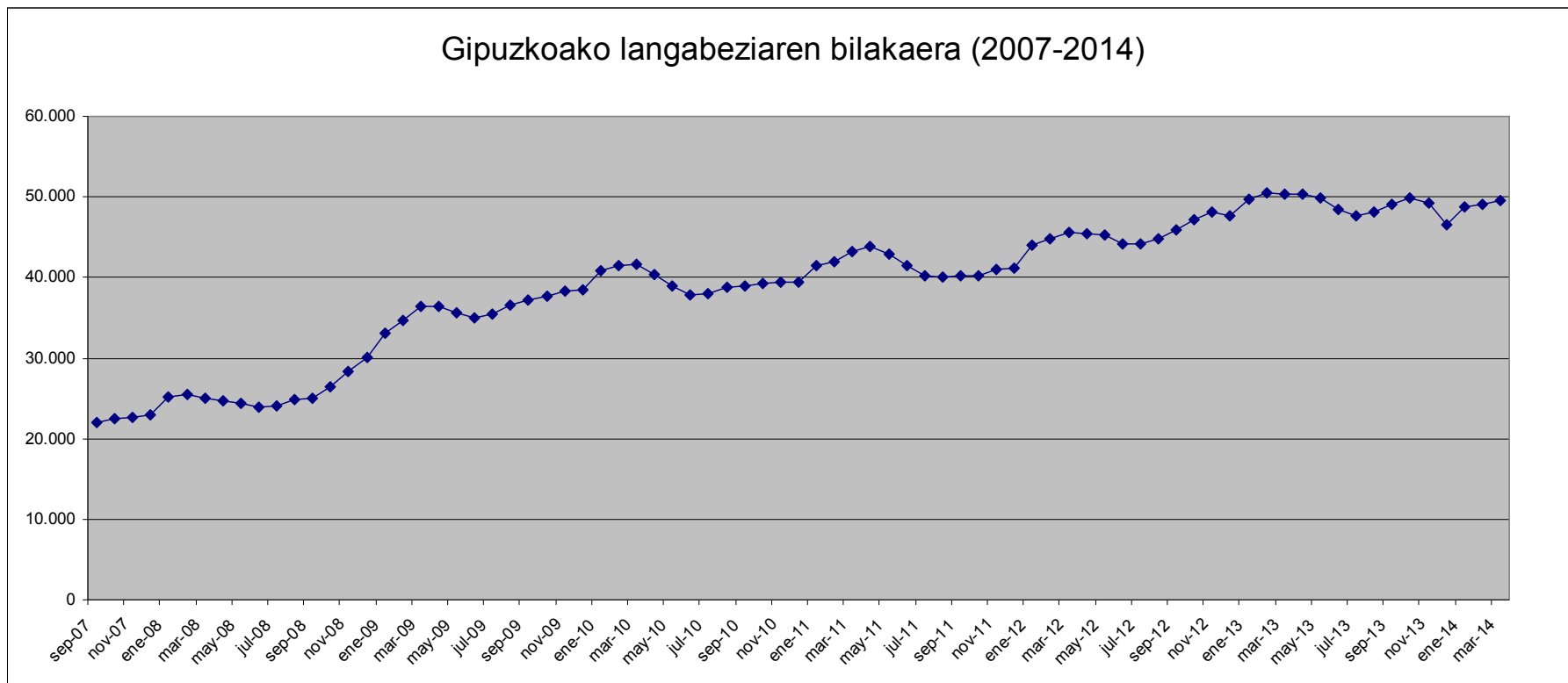
- Martxoko datuen arabera, eskualdean langabetuen ia %47,25a gizonezkoa da (1.799), eta %52,75a emakumezkoa (2.009).
- Martxoan gizonezkotan jaitsiera eman da (%-1,21), eta bereziki nabarmen 25-44 urte bitarteko gizonezkoetan; % 3ko jaitsierarekin.
- Emakumezkoetan ordea ia %2ko igoera eman da, batez ere 25 urtetik beherakoetan, eta 45 urtetik gorakoetan.



Gipuzkoan langabeziaren bilakaera

- Guztira martxoan 49.592 langabetu daude Gipuzkoan inskribatuta.
- Igoera %0,9koa izan da otsailetik martxora.
- Igoera 440 pertsonakoa izan da Gipuzkoa osoan.
- Igoera eman den arren, hau txikia izan da, eta joan den urteko martxoan baino %1,41 langabe gutxiago dago, 2014ko martxoan.

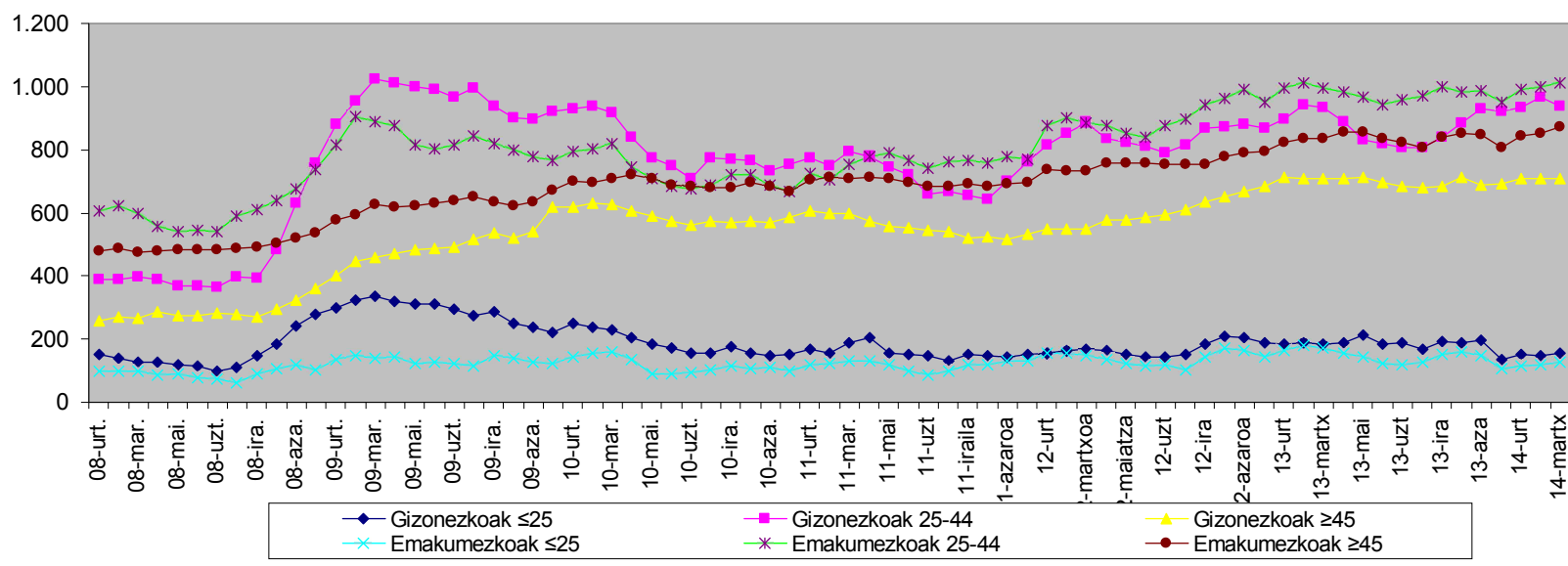
Gipuzkoako langabeziaren bilakaera (2007-2014)



Debagoiena. Langabezia bilakaera.

Adin-sexu banaketaren arabera

Langabetuak sexu/adinaren arabera (Debagoiena)



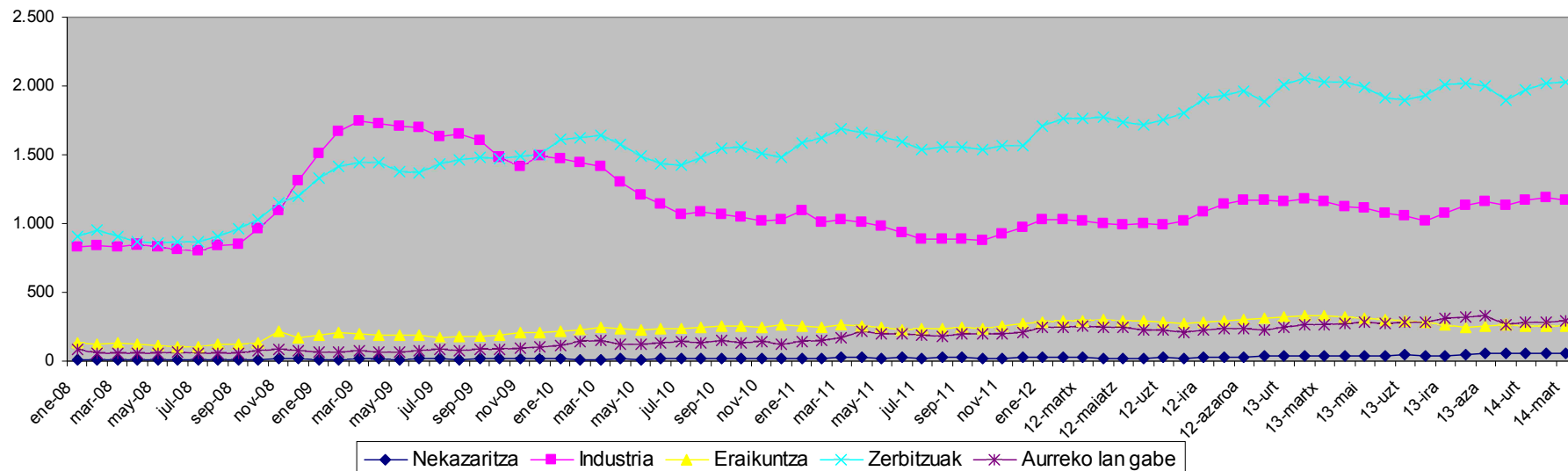
- Gizonezkoetan jaitsiera eman da, batez ere 25-44 urte bitartekoetan.
- Emakumezkoetan aldiz, igoera eman da 3 adin tartetean, aurreko hilearekiko.
 - 25 urtetik beherakoak: %6,78
 - 25-44 urte bitartean: %1,1
 - 45 urtetik gorakoak: %2,34
- Aurreko urteko datuekin alderatuta, gizonezkoek gutxiago izaten jarraitzen dute, emakumezkoen zifrak gora egin duen bitartean.

Debagoiena

Langabezia sektoreen arabera

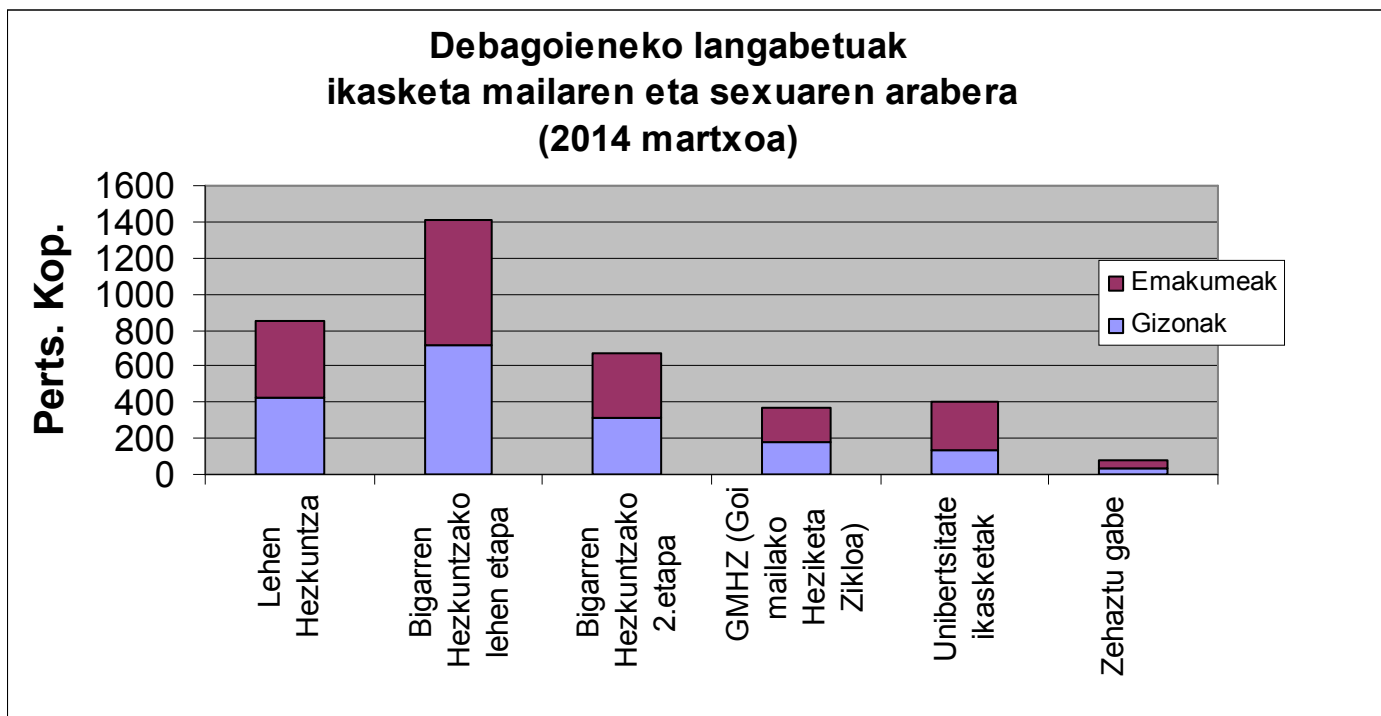
- Langabetuen jatorria, zerbitzu sektorekoa da, neurri handi batean eta industriakoa, neurri txikiagoan.
 - Langabeen erdia baino gehiago (%53) zerbitzu sektoretik datoz
 - %31 industria sektoretik
 - %7,8ak ez du aurrez lanik egin
 - %6,78ak erakuntzan egin du lan
 - Eta %1,36ak nekazaritza sektorean.
- Aurreko hilearekiko industria eta nekazaritza langabe kopurua gutxitu egin da, eta gainontzekoetan igo.

Langabezia sektoreka (Debagoiena)



Ikasketa mailaren eta sexuaren arabera Debagoieneko langabetuak

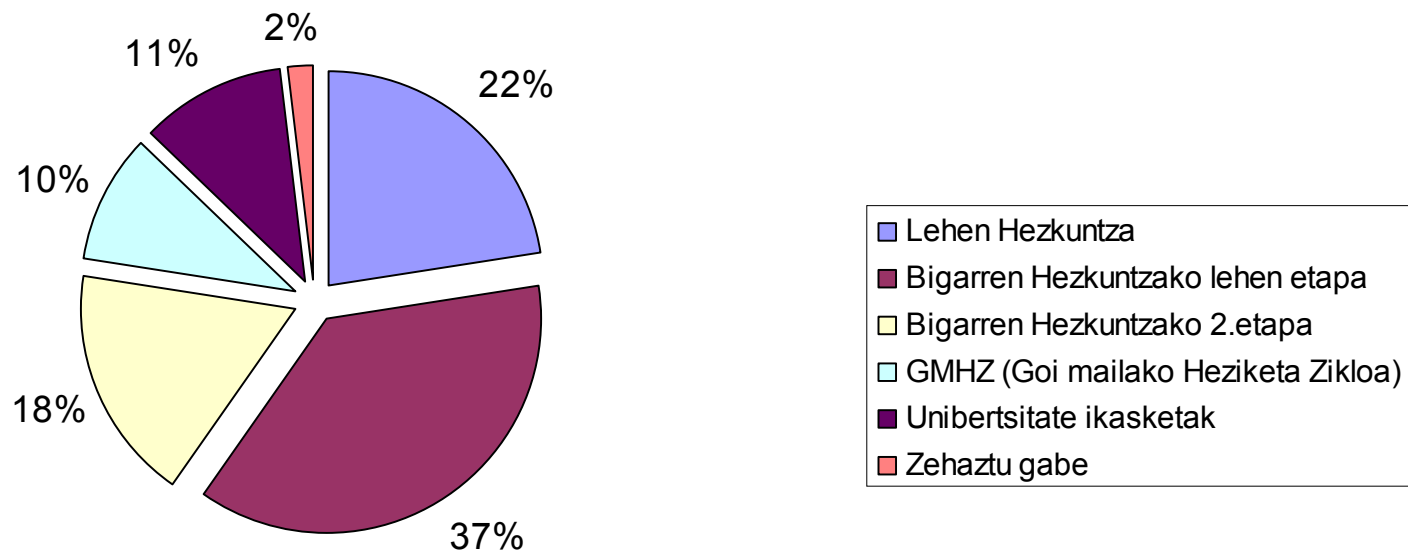
- Oinarrizko hezkuntza (Lehen hezkuntza eta DBHko 1.go etapa) duten langabetuen artean ez dago sexuaren araberako diferentziarik. Kopuru absolutotan langabetu kopurua antzekoa da gizonetako zein emakumeetakoetan.
- Kualifikazio gehiago duten langabetuetan aldiz (goi mailako heziketa zikloa dutenek edo neurri handiagoan unibertsitate ikasketak dituztenak), emakumeetakoak gizonetakoak baino ugariagoak dira, nahiko nabarmen gainera.



Ikasketa mailaren arabera Debagoieneko langabetuak

- Langabetuen % 77ak Bigarren Hezkuntzako 2. etapa baino ikasketa bajuagoak ditu.
- Langabetuen %11ak unibertsitate ikasketak ditu eta beste %10ak Lanbide Heziketako Goi mailako ikasketak.

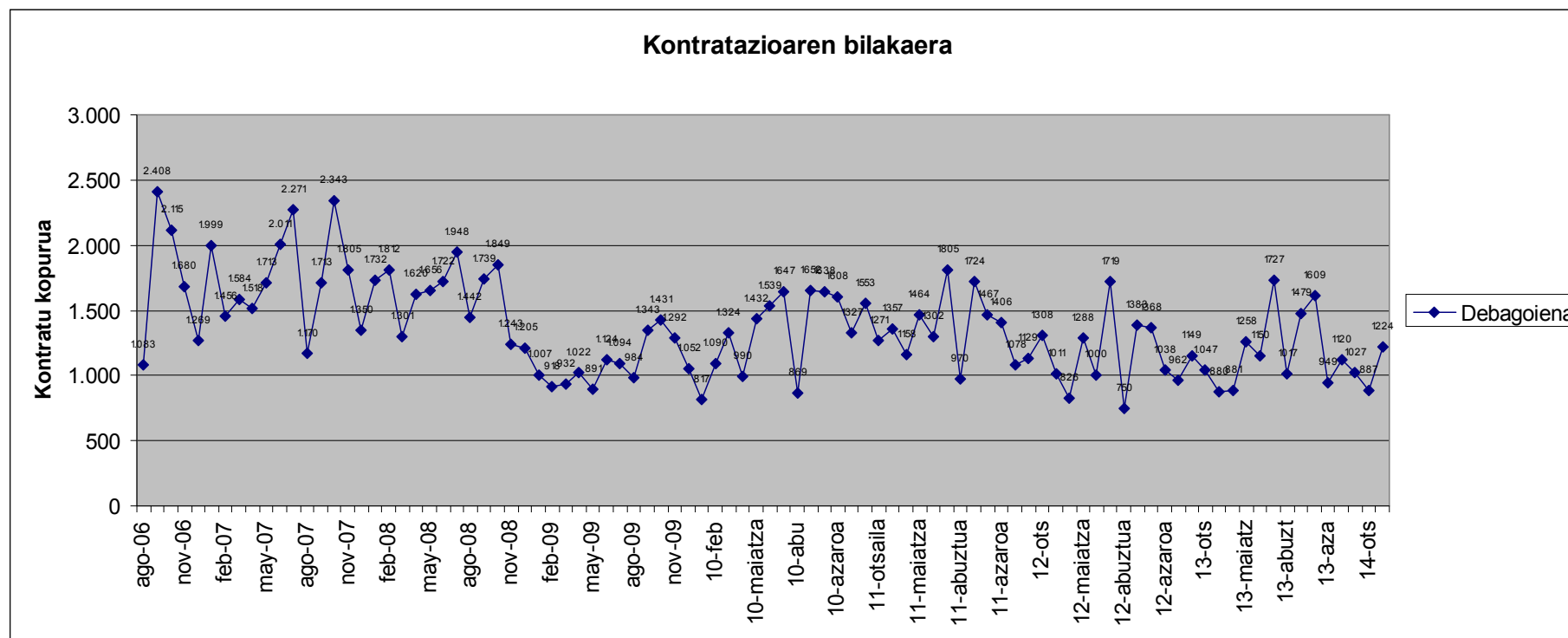
**Debagoieneko langabetuen ikasketa maila
(2014ko martxoa)**



Kontratazioa

Gipuzkoa-Debagoiena

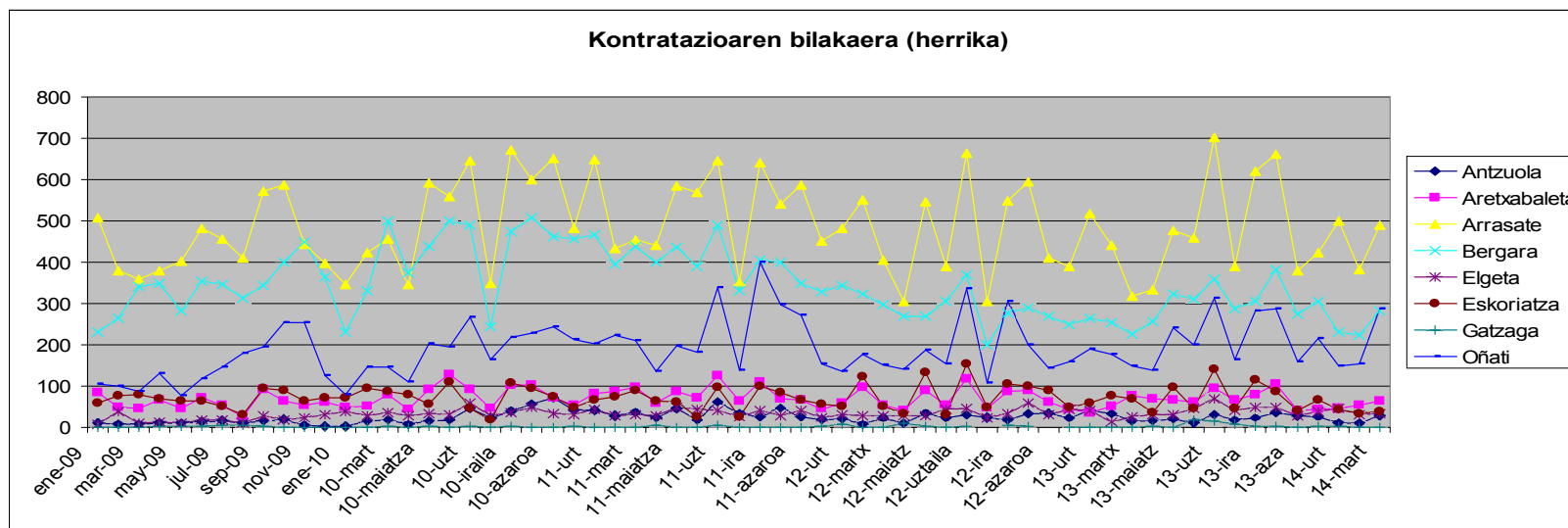
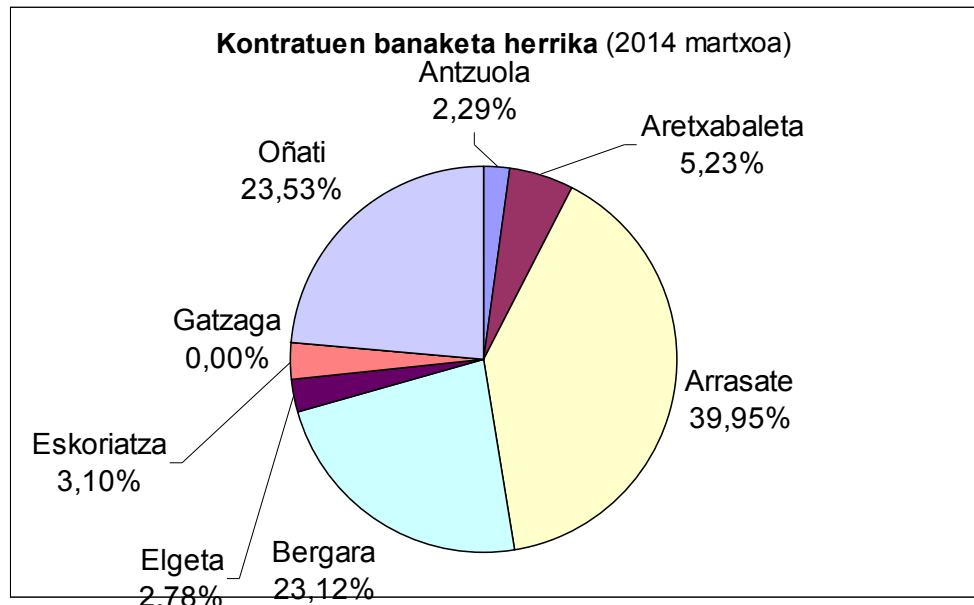
- Martxoan otsailean baino kontratu gehiago egin dira.
- Eskualdean guztira 1.124 kontratu egin dira, otsailean baino %38 gehiago, eta joan den urteko martxoarekin alderatuta, %39 gehiago.
- Gipuzkoa osoan egin diren kontratuen %8 egin da Debagoiengan.



Kontratazioa

Debagoiena herrika

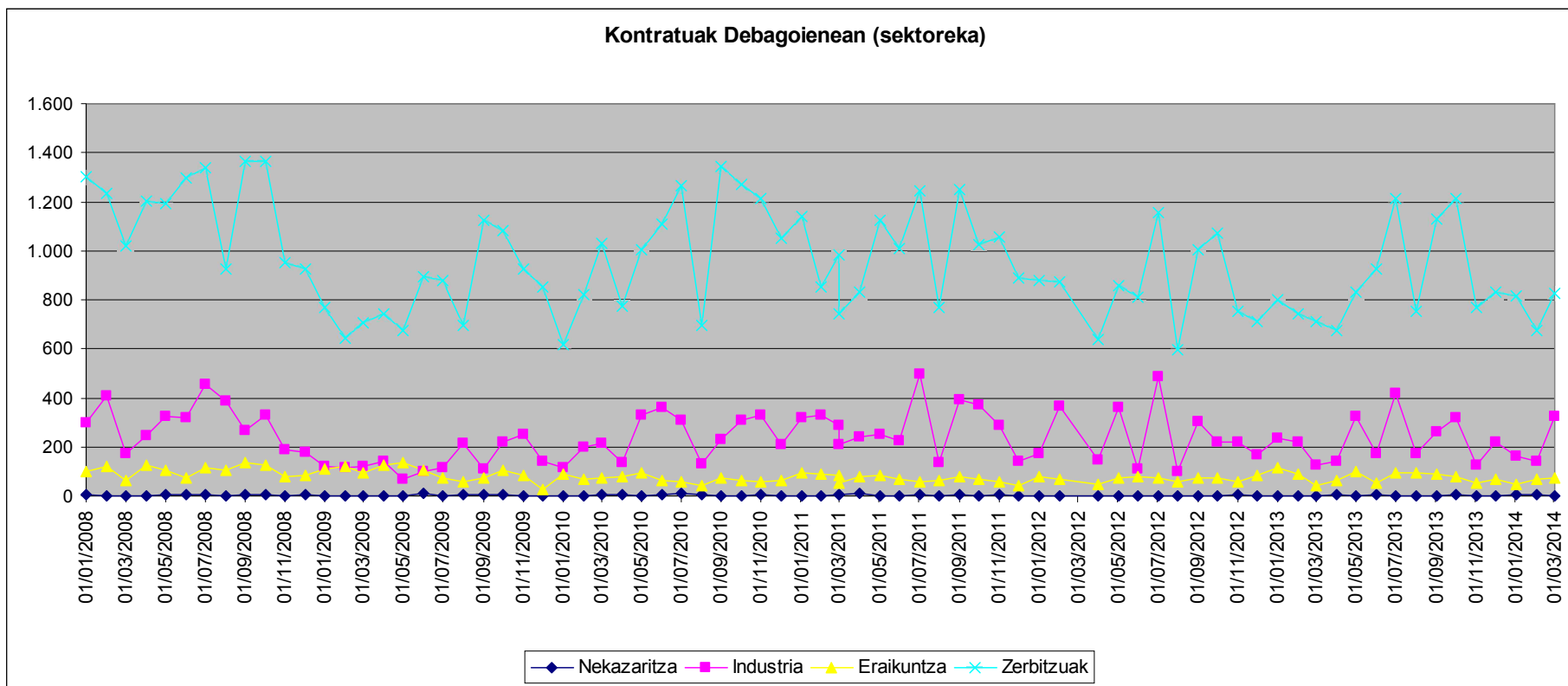
- Eskualdeko herri handienetan kontratazioak gora egin du.
- Eskoriatza eta Elgetan egonkor mantendu da.
- Eskualdean egin diren kontratazioen %40a Arrasaten egin da.
- %23a Bergaran eta beste horrenbeste Oñatin



Kontratazioa

Debagoiena sektoreka

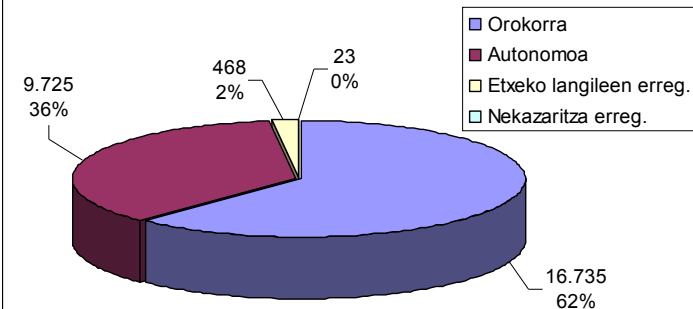
- Kontratuen %26a Industrian egin da. Aurreko urteko hile berdinez konparatuta %167ko igoera eman da industrian.
- Martxoan egin diren kontratuen ia %6a eraikuntzan eta gainontzeko %67a zerbitzu sektorean.



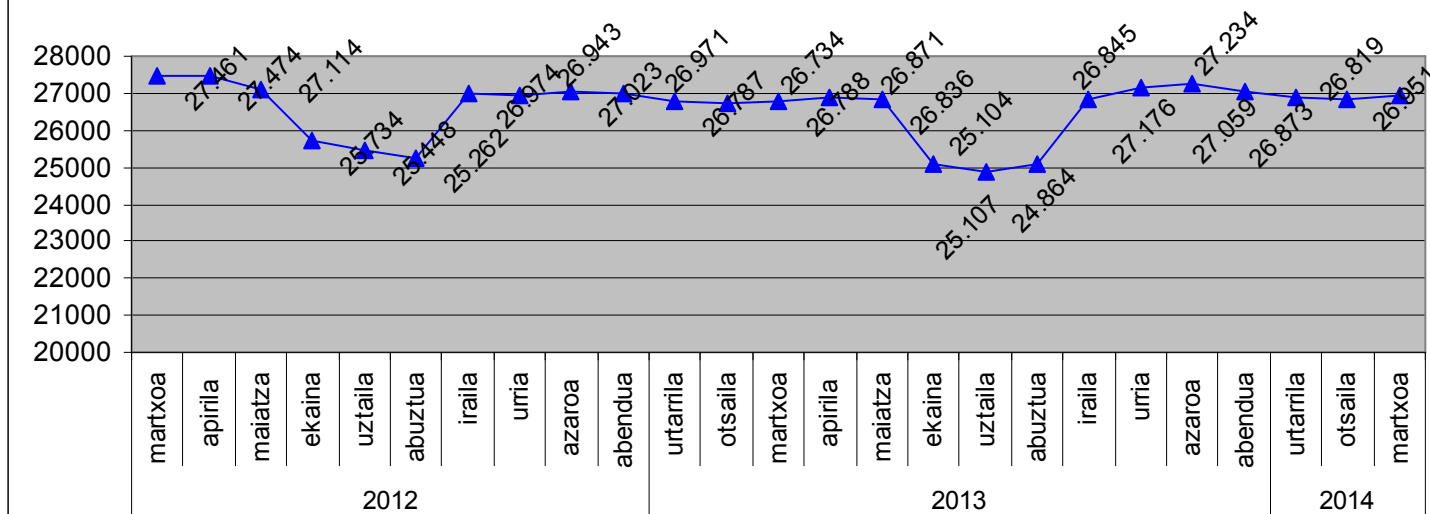
Gizarte Segurantzako datuak Debagoiena

- Martxoan eskualdean 26.951 afiliatu zenbatu dira, igoera txiki bat emanez.
- Afiliatuen %62a erregimen orokorrean alta emanda dago.
- %36a autonomoen erregimenean eta etxeke langileen erregimenean %2a.
- Erregimen guztietan eman da igoera otsailetik martxora.

Debagoiengan, Gizarte Segurantzako afiliazioa
(2014ko martxoa)



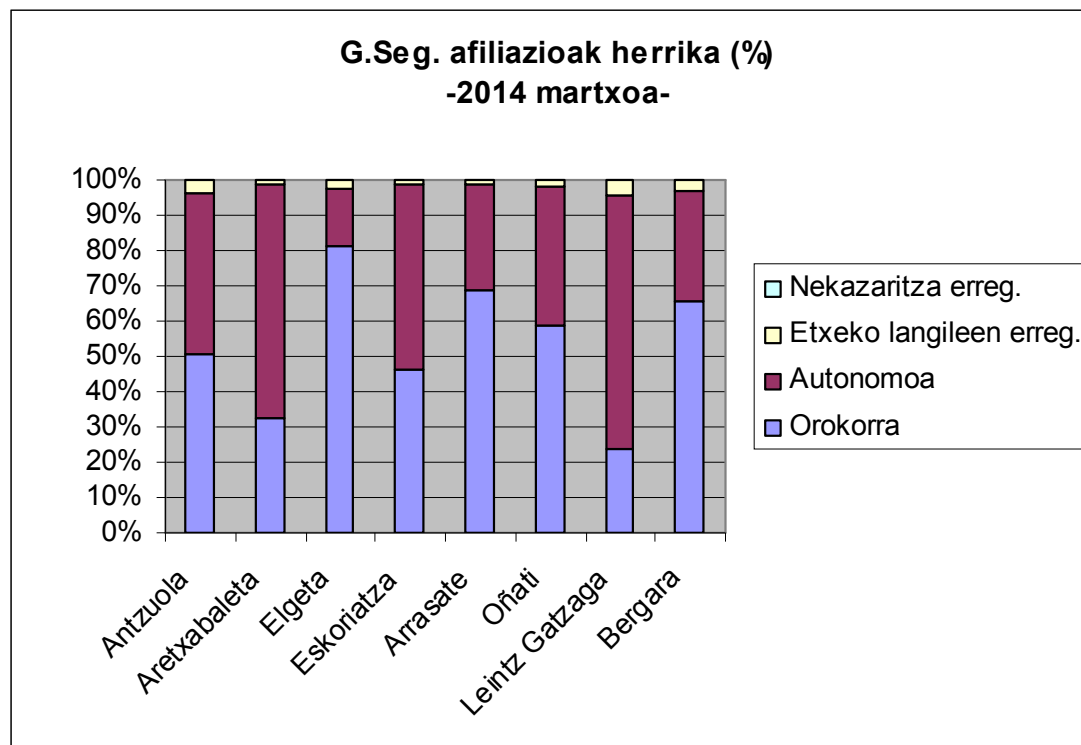
Gizarte Segurantzaren afiliatuen bilakaera
DEBAGOIENEAN (2012-13-14)



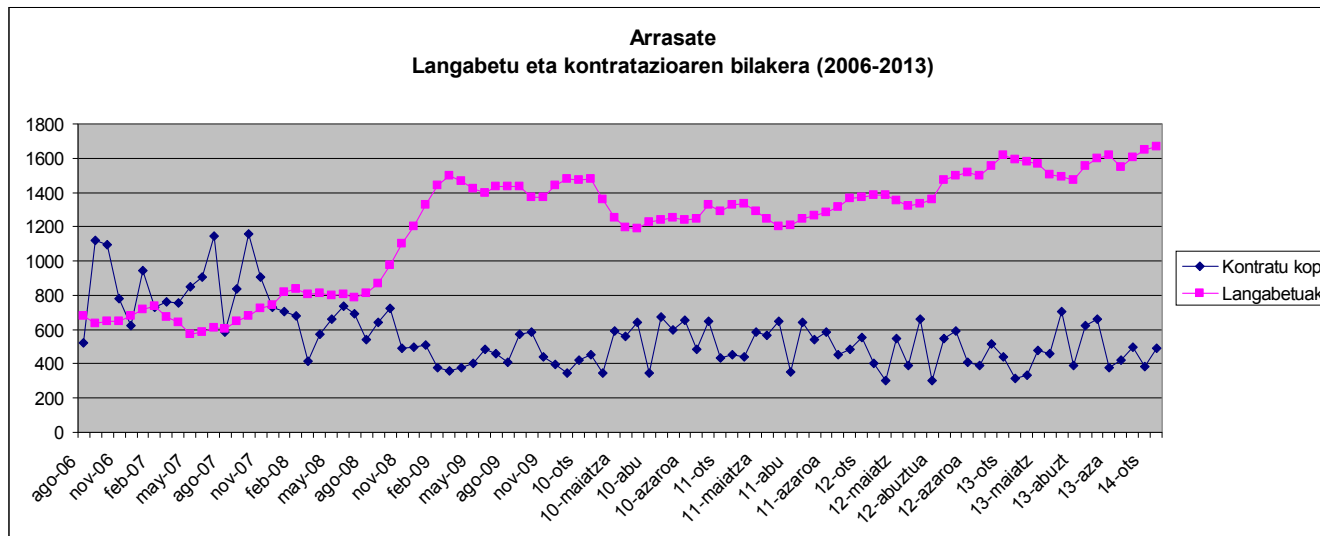
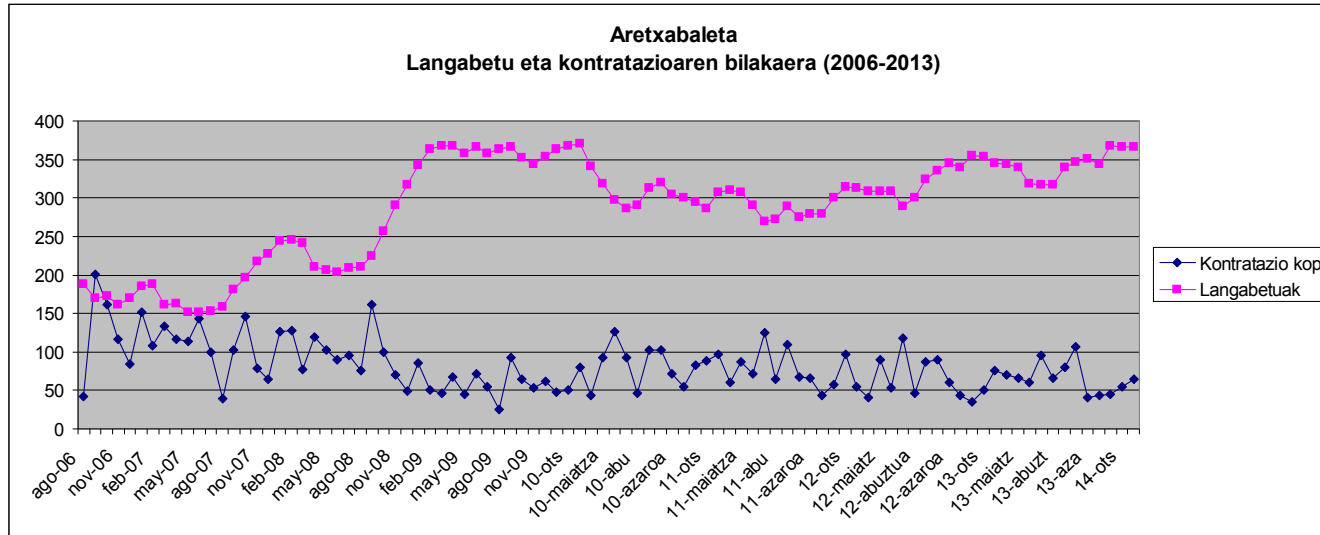
Gizarte Segurantzako datuak

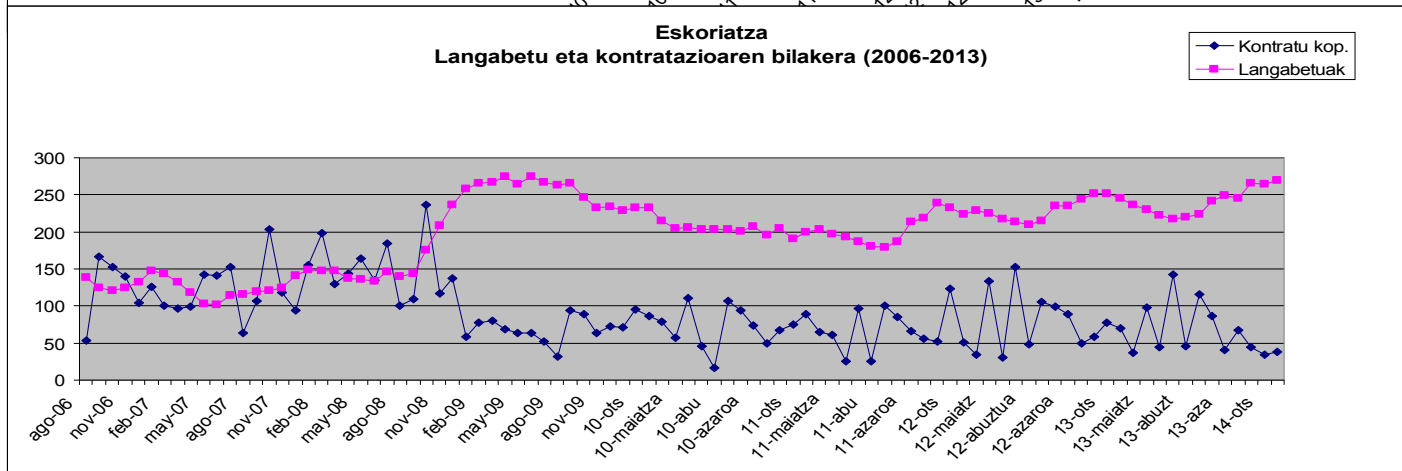
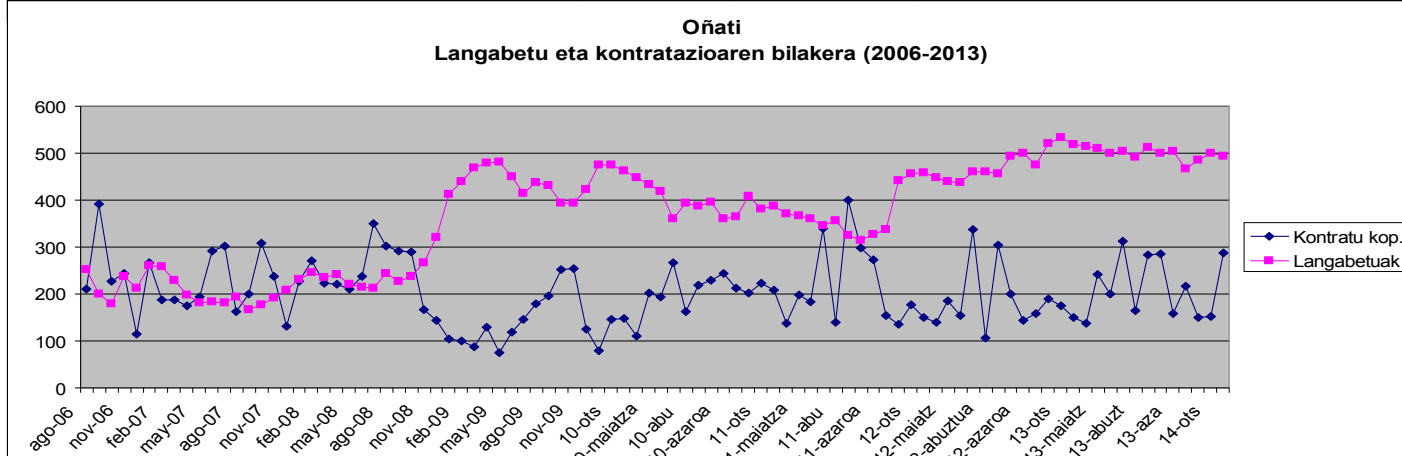
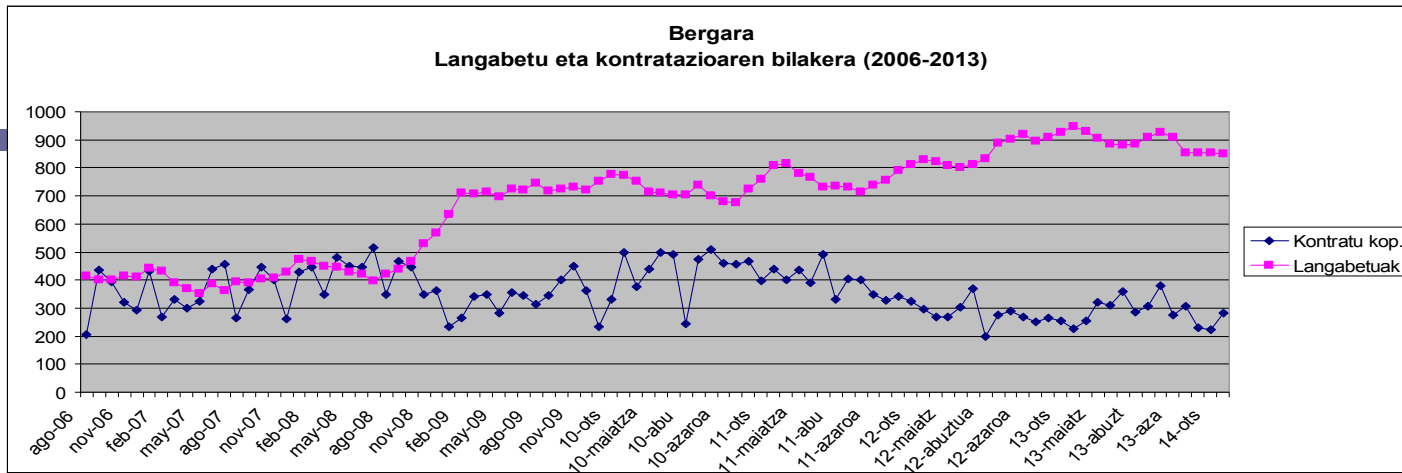
Herrika

- 2013ko irailean Debagoieneko herrietan afiliazio erregimen desberdinek eta ondorioz herrian kokatuta dauden enpresa motek (S.A.k, MCCko kooperatibek, norbere kabuz lan egiten dutenek,...) duten pisua agerian geratzen da hurrengo grafikoan.
- Arrasate, Bergara, Oñati eta Elgetan afiliatuen %60tik gora dira erregimen orokorrean altan emandako langileak.
- Antzuola eta Eskoriatzan langileen %50a dago erregimen orokorrean eta beste erdia autonomotan.
- Aretxabaleta eta Leintz-Gatzagan aldiz erregimen autonomoan dago langileen %60a baino gehiago.



Herrika langabezia eta kontratazioaren bilakaera (2006/2014)

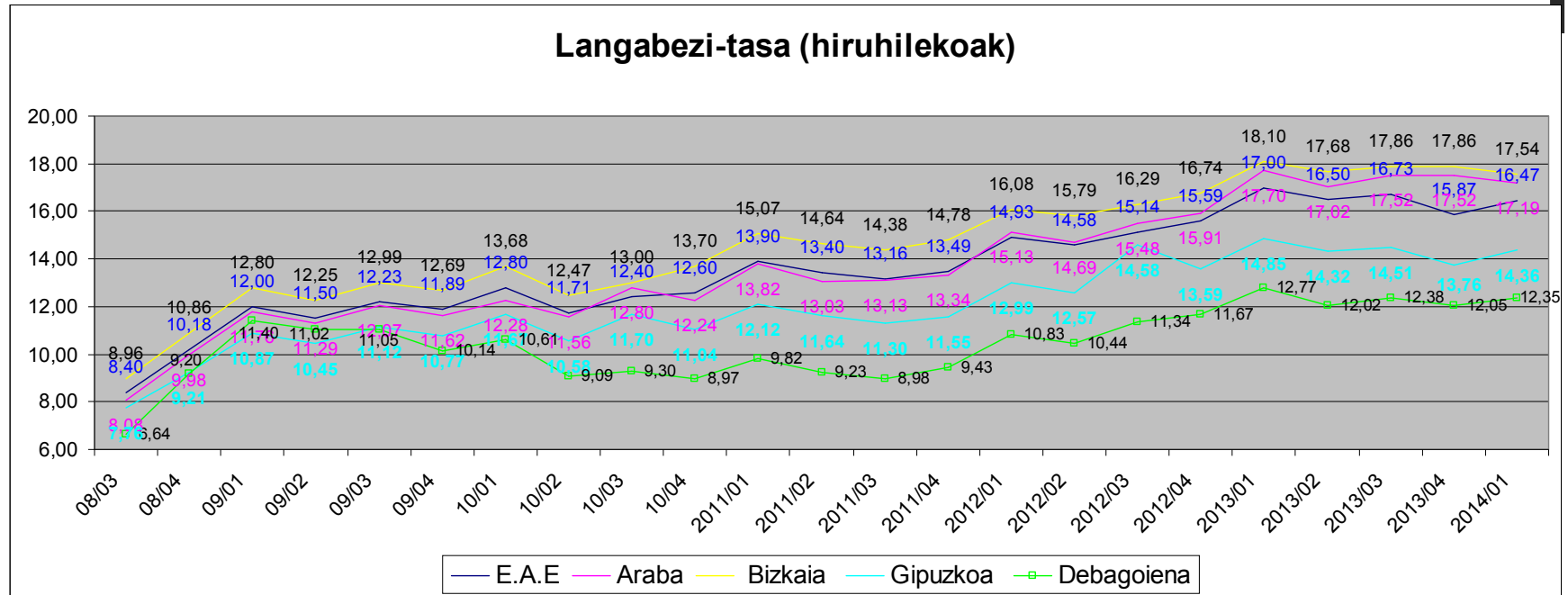




- Guztira 945 dira DBE-en onuradunak. Joan den urteko apirilean baino %11 gehiago. Horietatik 239 pentsionadunak izanik, 706 pertsonak jasotzen dute eskualdean Diru-sarrerak bermatzeko errenta, lan egiteko egoeran egon arren.
- 65 urtetik gorakoak, hau da pentsiodunak kenduz gero, DBE onuradunen perfila hauxe litzateke:
 - Gizonezkoak dira %48a.
 - %51a 25-44 urte bitartekoak dira.
 - %13,6a guraso bakarra.
- Ikasketei dagokienez, %60ak oinarrizko ikasketak soilik dauzka, ia %18ari buruzko informaziorik ez dago eta gainontzekoak Lanbide Heziketako ikasketak (%12ak), Batxilergoa (%6,56ak) eta unibertsitate-ikasketak (%3,92ak) dituzte.
- Jatorriari dagokionez, %38a atzerrian jaiotakoa da, %40a estatu espainolean, eta gainontzekoen daturik ez dago.
- Etxebizitzaren osagarria 391 pertsonak jasotzen dute.

LANGABEZIA TASAREN BILAKAERA (2014ko 1.hiruhilabete arte).

PROBINTZIA ARTEKO KONPARAKETA, EAE eta ESKUALDEA



- 2014ko 1.hiruhilabetean probintzietan langabezi-tasak joera desberdinak izan ditu; Debagoienean eta Gipuzkoan gora egin du, eta Bizkaia eta Araban aldiz behera.
- Debagoienaren kasuan %12,35ean kokatzen da 14/01eko langabezia-tasa, aurreko hiruhilabetearekiko 0,30 puntu igoz.
- Gipuzkoan ere %13,76tik %14,36ra igo da, igoera %0,6koa izan da.
- Probintziako igoera Debagoienekoaren bikoitza izan da.

Langabezi-tasen konparaketa Debagoieneko herriak

- Eskualdeko herrietatik langabezi-tasa altuena duen herria Arrasate da (%14,97), baina azken hiruhilekoan ez da hazi gainontzeko herrietan beste.
- Eskualdeko batazbestekoaren gainetik kokatzen da Bergara (%12,86) ere.

■ Ekerietzen (% 0,70) eta Aretxabaletan (% 0,15) ite...

Hiruhilabetea	ANTZUOLA	ARETXABALETA	ARRASATE	BERGARA	ELGETA	ESKORITZA	GATZAGANA	OÑATI	Debagoiena	GIPUZKOA	E.A.E.
1º-12	8,94%	8,55%	12,95%	11,67%	8,44%	10,56%	3,65%	8,13%	10,83%	12,99%	14,93%
2º-12	8,85%	8,41%	12,34%	11,26%	8,34%	10,28%	3,84%	7,17%	10,44%	12,57%	14,58%
3º-12	8,58%	8,85%	12,78%	12,50%	11,20%	10,16%	4,38%	8,13%	11,34%	14,58%	15,14%
4º-12	9,55%	9,28%	13,96%	12,57%	10,10%	11,50%	8,76%	8,45%	11,67%	13,59%	15,59%
1º-13	7,75%	7,19%	11,87%	13,81%	9,03%	11,21%	3,69%	9,74%	12,77%	14,85%	17,00%
2º-13	10,59%	9,31%	14,51%	12,52%	7,61%	11,13%	8,33%	9,42%	12,02%	14,32%	16,50%
3º-13	10,50%	9,93%	14,97%	12,86%	8,32%	11,18%	8,33%	9,63%	12,38%	14,51%	16,73%
4º-13	9,67%	10,08%	14,92%	12,07%	7,08%	12,23%	6,82%	8,78%	12,05%	13,76%	15,87%
1º-14	10,50%	9,93%	14,97%	12,86%	8,32%	11,18%	8,33%	9,63%	12,35%	14,36%	16,47%

Herri txikiagoetan igoera eman da: Antzuola (5),
 atin (%9,63), Gatzagan (%8,33) eta Elgeta (5),
 uena, baina igoera handiarekin (%8,32).