



LAN MERKATUAREN TXOSTENA

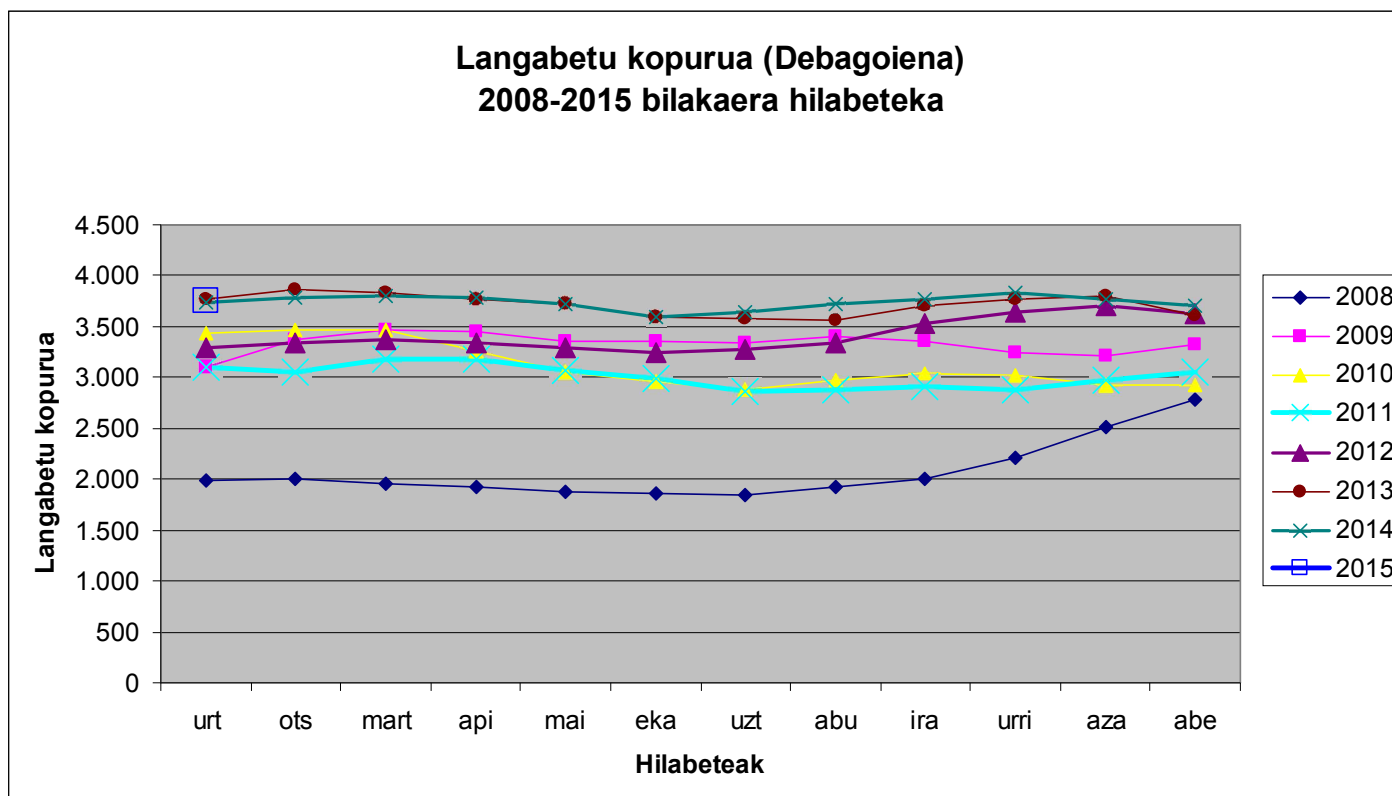
Debagoiena

2014-02-16

Datu eguneratuenak: 2015ko urtarrila

Debagoiena. Langabeziaren tendentzia

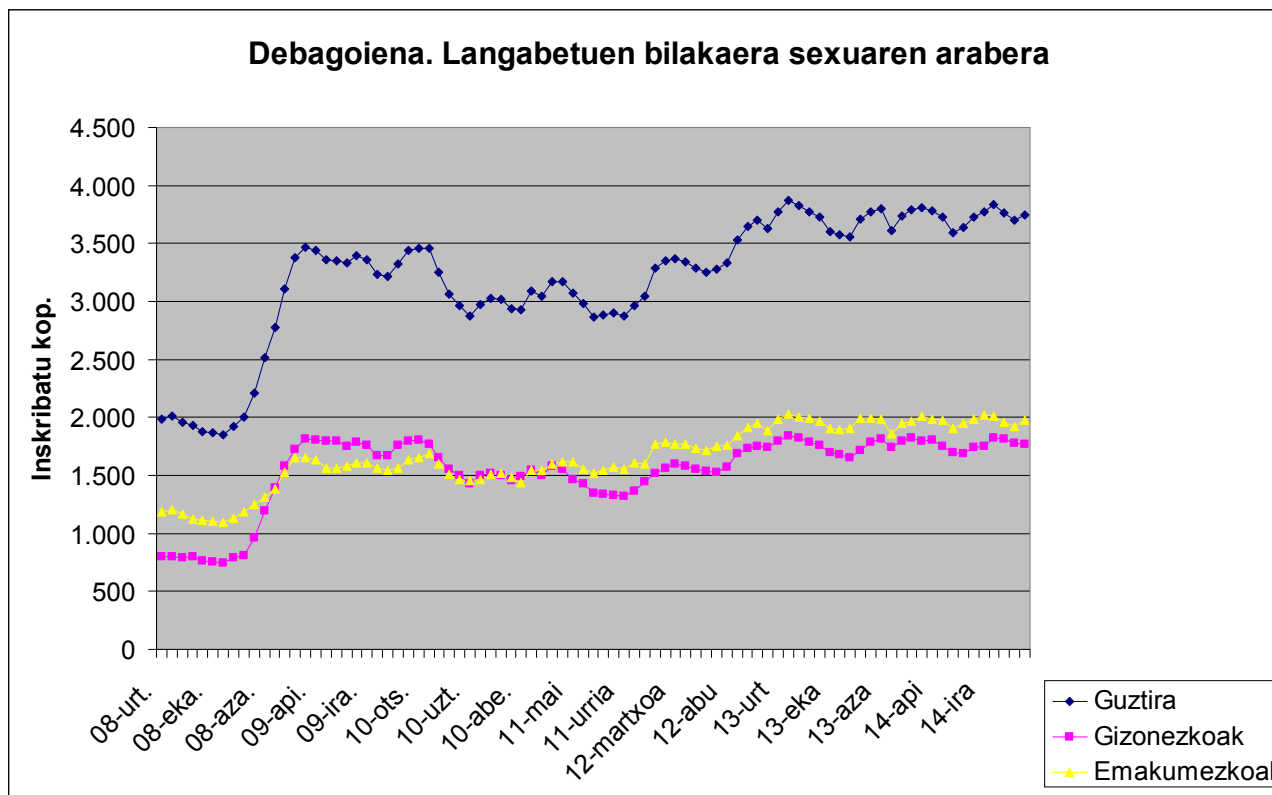
- Urtarrilean guztira Debagoiengan 3.748 pertsona daude langabezian inskribatuta.
- Abenduan baino 50 pertsona gehiago, hau da, %1,35eko igoera eman da.
- 2014ko sasoi berdinean zeuden langabe kopurua mantendu egiten da.
- Gipuzkoako langabeziaren %7,88a suposatzen du Debagoienekoak. Pixkat gutxitu da eskualdeko langabeziak Gipuzkoako langabezian duen pisua.



Debagoiena.

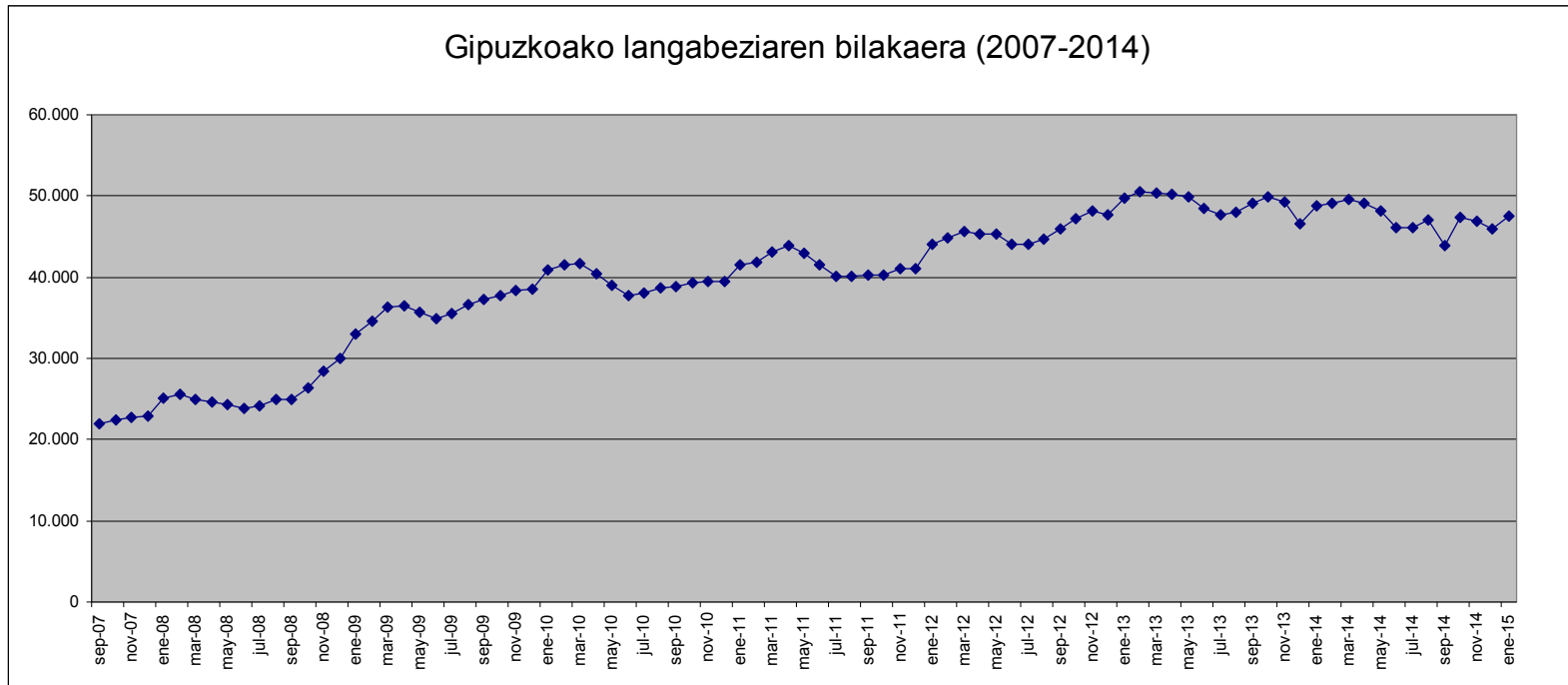
Langabetu kopurua sexuaren arabera banatuta

- Urtarrileko datuen arabera, eskualdean langabetuen ia %47,23a gizonetzkoa da (1.770), eta %52,77a emakumezkoa (1.978).
- Abendutik urtarrilera, langabeziaren igoera emakumezkoetan eman da (%2,8), gizonetzkoetan pixkat jaitsi den bitartean.
- Duela urtebeteko zifrekin konparatuz, emakumezko langabe kopurua %1,7 igo da. Gizonetzkoetan ordea, %1,23 jaitsi da urtebetean.



Gipuzkoan langabeziaren bilakaera

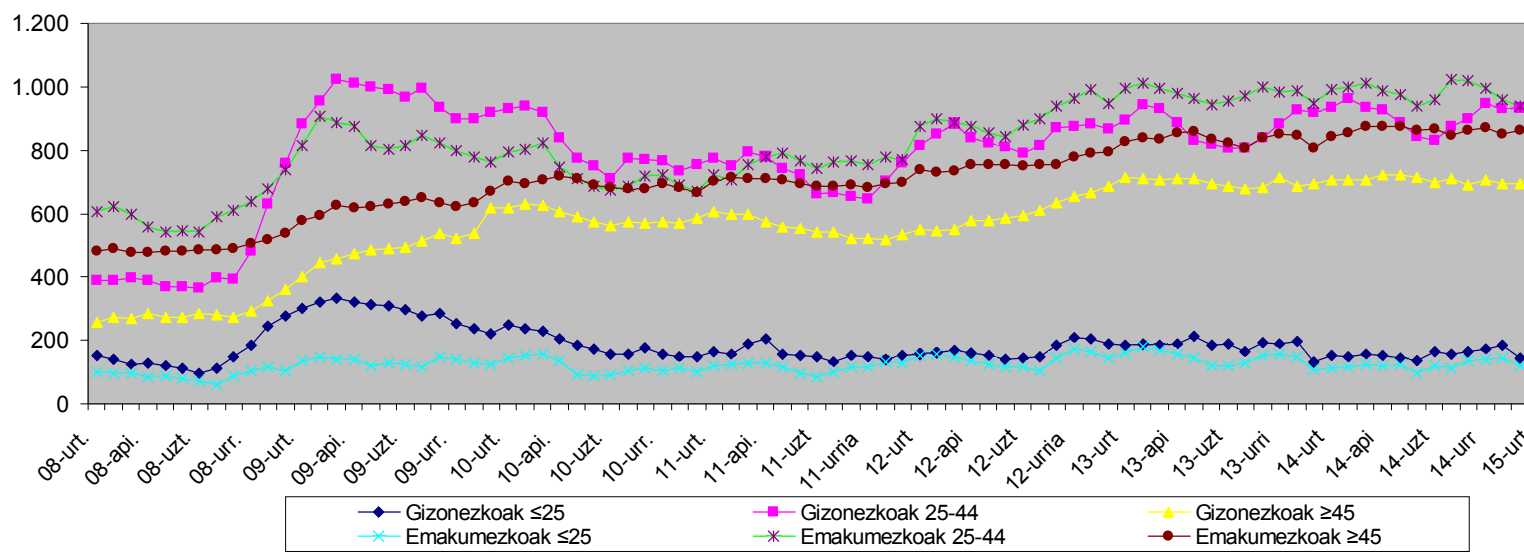
- Guztira abenduan 47.554 langabetu daude Gipuzkoan inskribatuta.
- Abenduarekin alderatuta, %3,36ko igoera eman da. Dena den, joan den urteko abenduko zifra %2,59an hobetzen du.



Debagoiena. Langabezia bilakaera.

Adin-sexu banaketaren arabera

Langabetuak sexu/adinaren arabera (Debagoiena)



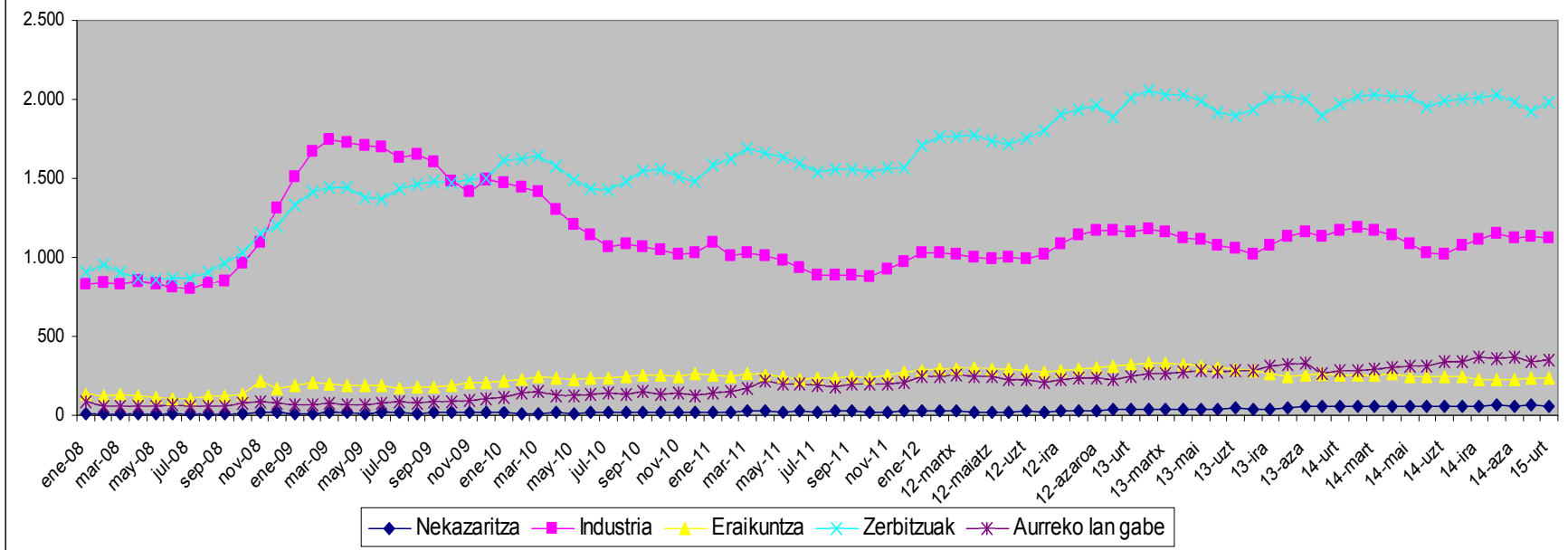
- Urtarrilean jaitsiera nabarmena izan duen kolektiboa 25-44 urte bitarteko gizonezkoak izan dira. Ia %5eko jaitsiera emanez, 46 pertsonetan.
- Aldiz azpimarratzekoa da 45 urtetik gorako gizonezkoetan eman den igoera, beste 46 pertsonetan.
- Gainontzeko kolektibo guztietan igoera eman da.
- Eta langabeen %43,41ak 45 urtetik gora ditu.

Debagoiena

Langabezia sektoreen arabera

- Langabeen %52,96a zerbitzu sektoretik dator, eta %29,94a industriatik. Aurreko lan gabe daudenak %9,39a dira eta eraikuntzatik datozenak %6,19a.
- Azken hilabeteetan nahiko egonkor ari da mantentzen langabeen jatorria, aldaketa handirik gabe.

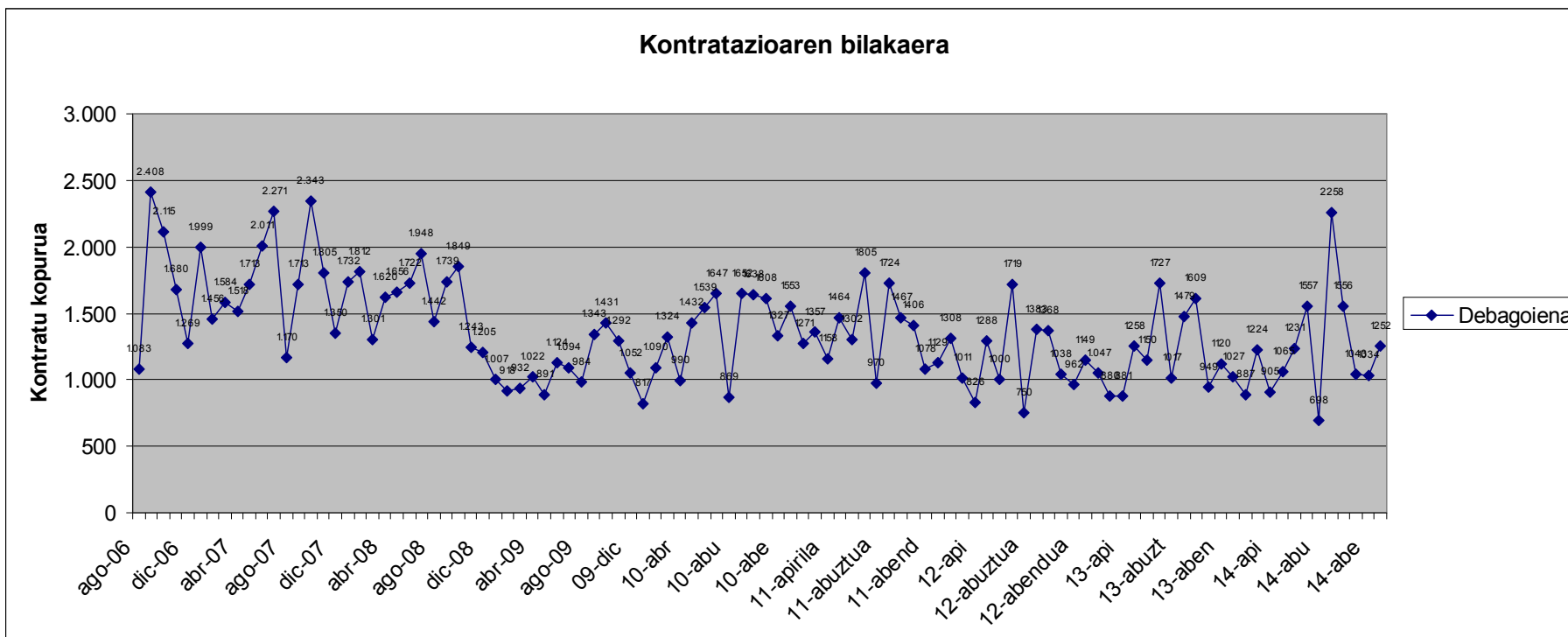
Langabezia sektoreka (Debagoiena)



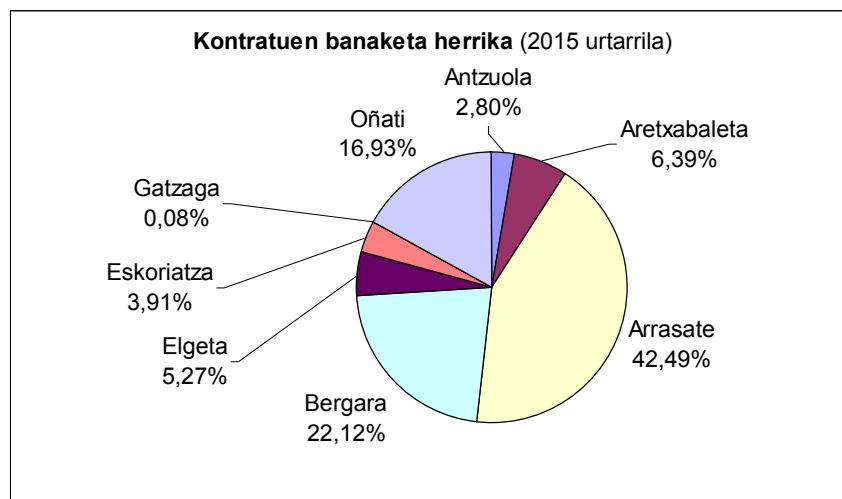
Kontratazioa

Gipuzkoa-Debagoiena

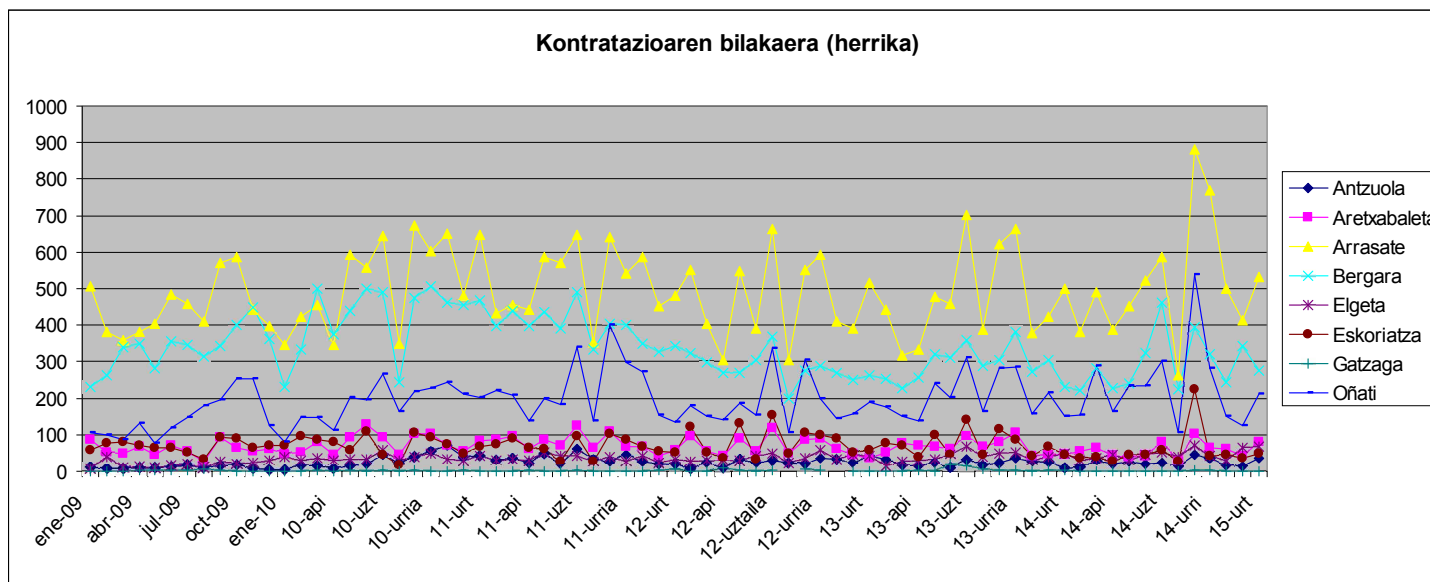
- Kontratazioak gora egin du urtarrilean. Guztira 1.252 kontratu gauzatu dira, %21,08eko igoera emanez.
- Joan den urteko hilabete berdinarekin alderatuz ere igoera antzerakoa da, %21,91ekoa, hain zuzen ere.
- Eskualdean Gipuzkoako kontratuen %6,47a egin da.



Kontratazioa Debagoiena herrika



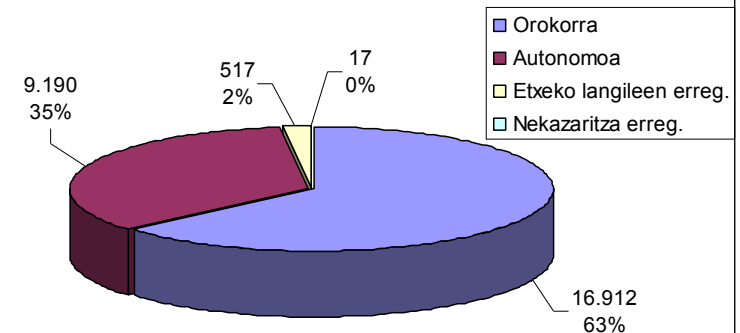
- Abenduan Bergara izan bazen kontratazioak gora egin zuen herrietako bat, oraingoan berau da behera egin duen bakarra.
- Gainontzeko herrietan kontratazioak abendutik urtarrilera gora egin du.
- Oñatin (%70), Antzuolan (%169), Aretxabaletan (%90) eta Arrasaten (%29) kontratuak nabarmen igo dira. Baina kontuan hartu behar da aurreko hileko datuak bajuak izan zirela.



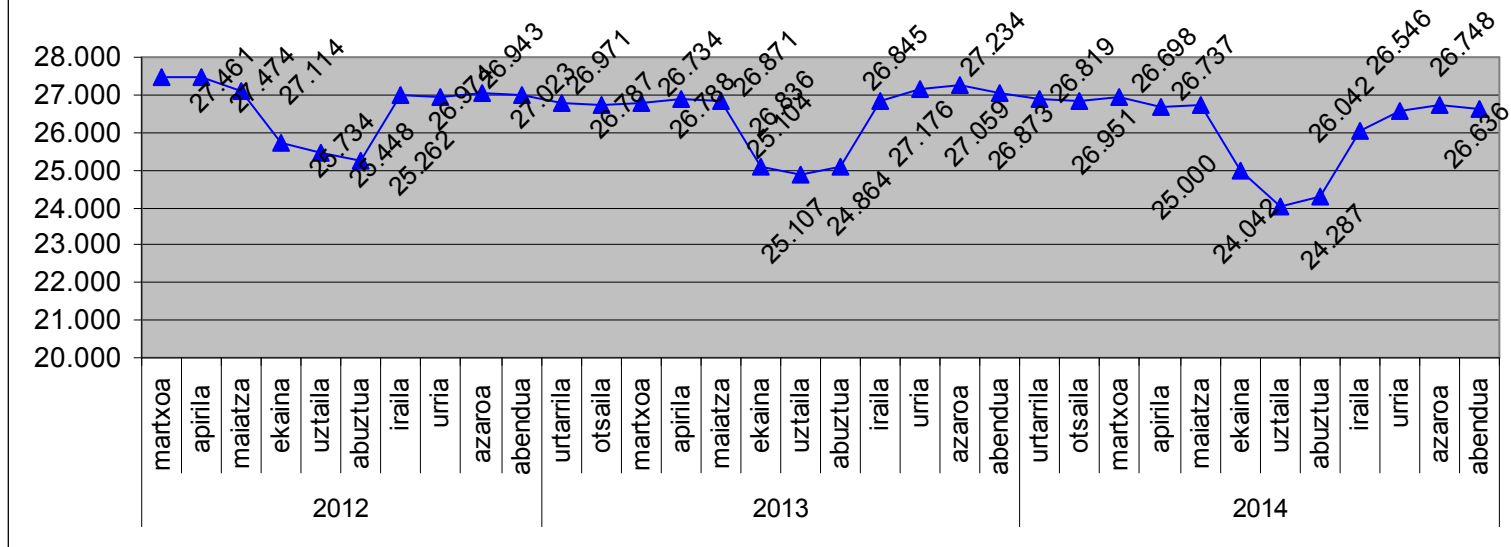
Gizarte Segurantzako datuak Debagoiena

- Abenduan afiliazioak behera egin du (%-0,42), azken hiletako goranzko tendentzia apurtuz.
- Eskualdean 26.636 afiliatu zenbatu dira.
- Afiliatuen %63a erregimen orokorrean alta emanda dago.
- %35a autonomoen erregimenean eta etxeke langileen erregimenean %2a.

Debagoiengan, Gizarte Segurantzako afiliazioa
(2014ko abendua)



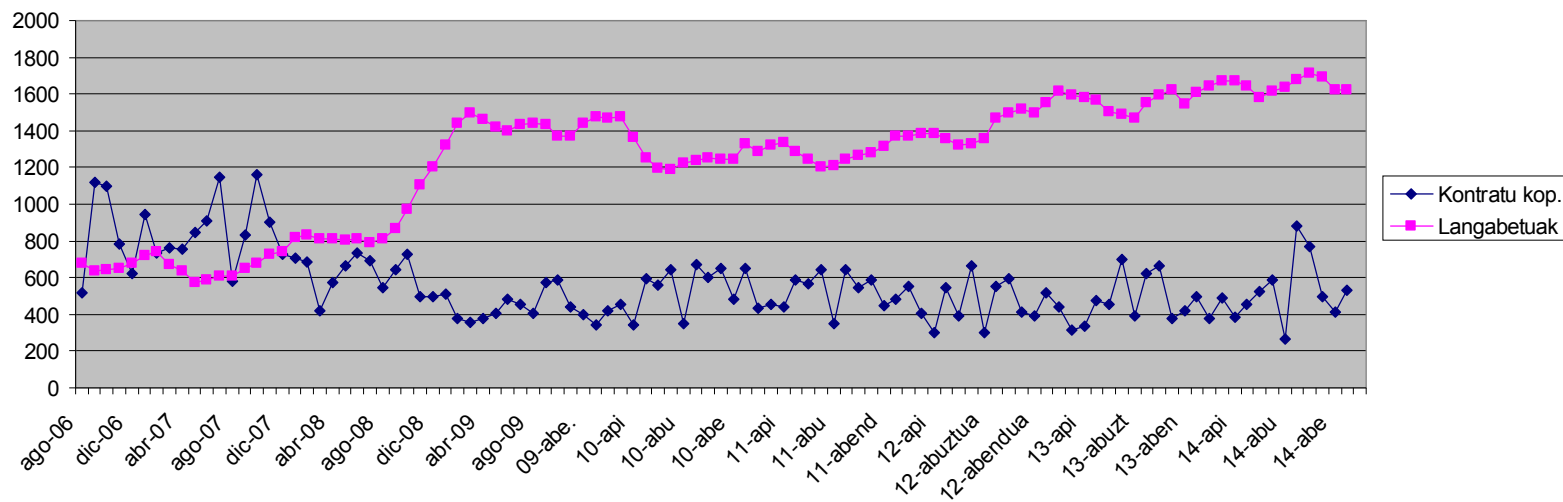
Gizarte Segurantzaren afiliatuen bilakaera
DEBAGOIENEAN (2012-13-14)



ARRASATE

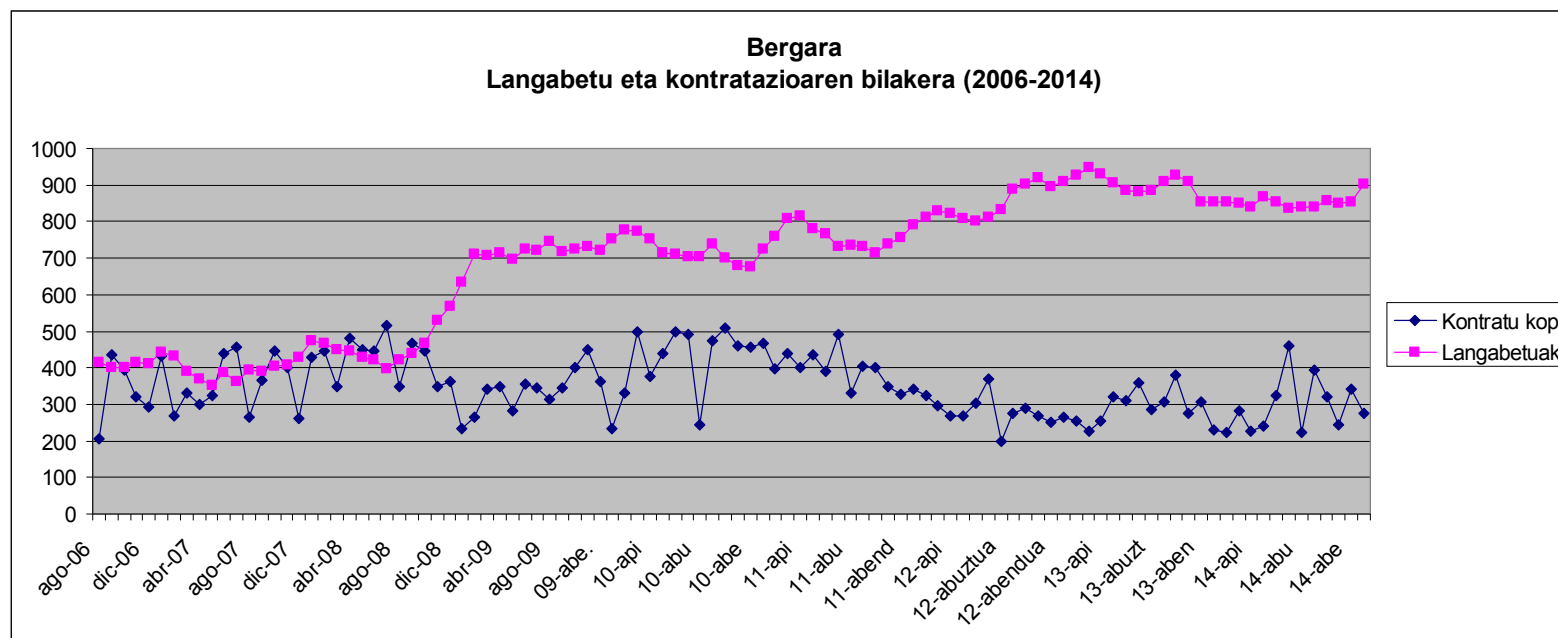
	GUZTIRA	Aurreko hilea Δ %	Aurreko urtea Δ %	Emakumezkoak		Gizonezkoak	
Langabe kopurua	1.620	% -0,06	% 0,81	849		771	
Langabezi tasa	% 15,64			%17,95		%13,69	
Kontratazioa	532	%29,13	%6,40	Nekazaritza	Industria	Eraikuntza	Zerbitzuak
				0	111	11	410
Afiliazioa (abuztua)	12.219	% -0,11	% -1,65	Erregimen orokorra	Autonomoen erregimena	Etxeko langileen erregimena	Nekazaritza erregimena
				8.700	3.358	160	1

Arrasate
Langabetu eta kontratazioaren bilakera (2006-2014)



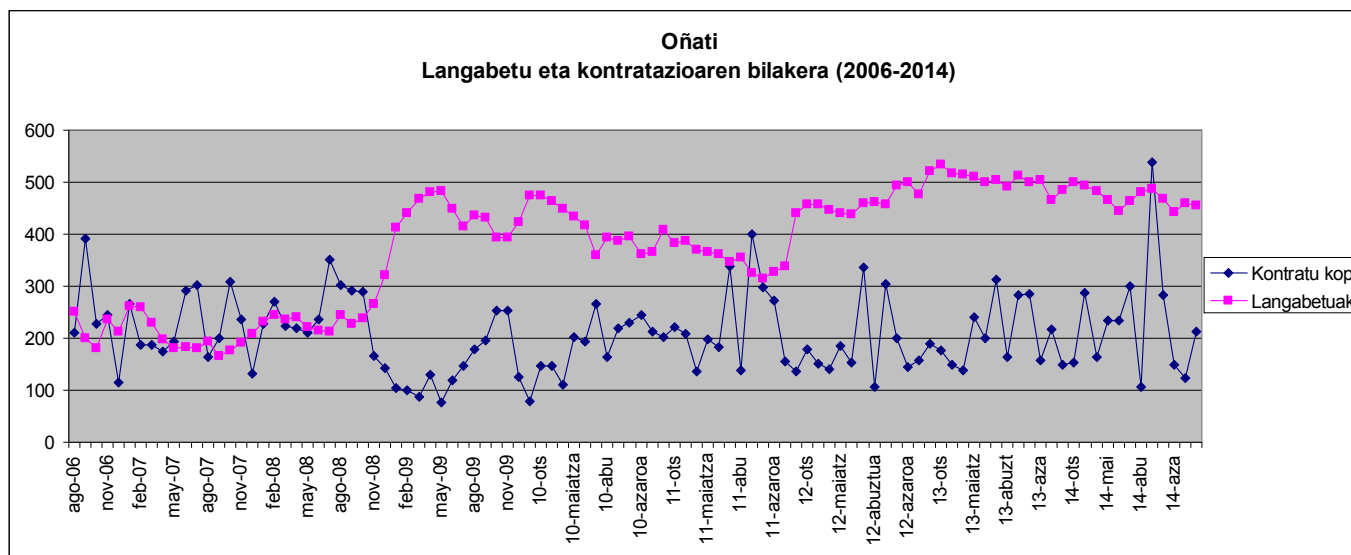
BERGARA

	GUZTIRA	Aurreko hilea Δ %	Aurreko urtea Δ %	Emakumezkoak		Gizonezkoak	
Langabe kopurua	902	% 5,87	% 5,50	498		404	
Langabezi tasa	% 12,86			% 15,93		% 10,39	
Kontratazioa	277	% -19,01	% 20,43	Nekazaritza	Industria	Eraikuntza	Zerbitzuak
				0	49	5	223
Afiliazioa (abuztua)	4.979	% -0,52	% -0,46	Erregimen orokorra	Autonomoen erregimena	Etxeko langileen erregimena	Nekazaritza erregimena
				3.307	1.510	155	7



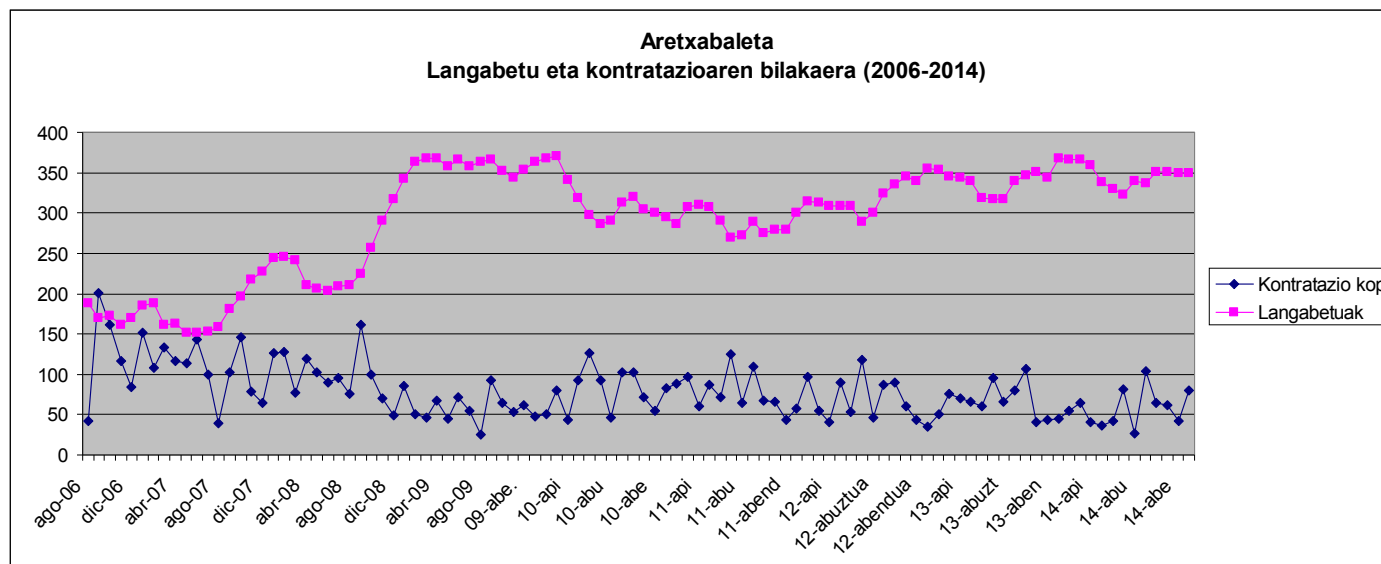
OÑATI

	GUZTIRA	Aurreko hilea Δ %	Aurreko urtea Δ %	Emakumezkoak		Gizonezkoak	
Langabe kopurua	455	% -1,09	% -6,19	242		213	
Langabezi tasa	% 8,67			%10,02		%7,52	
Kontratazioa	212	% 70,87	% 41,33	Nekazaritza	Industria	Eraikuntza	Zerbitzuak
				1	89	5	117
Afiliazioa (abuztua)	4.644	% -1,17	% 0,87	Erregimen orokorra	Autonomoen erregimena	Etxeko langileen erregimena	Nekazaritza erregimena
				2.771	1.768	102	3



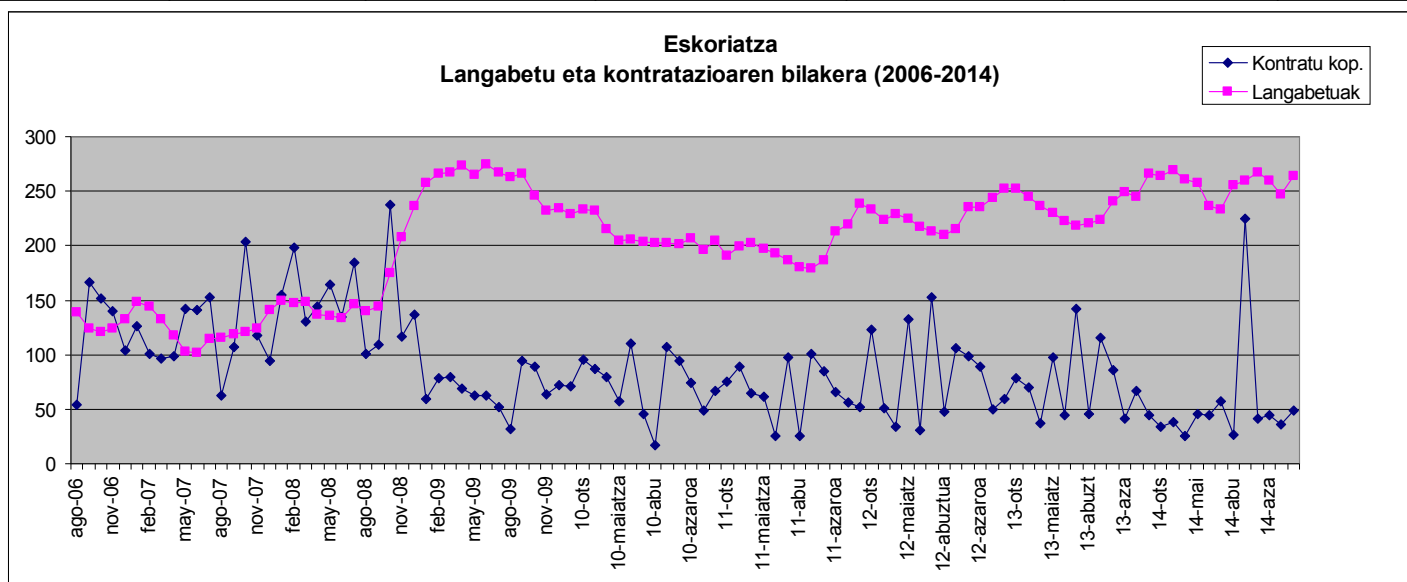
ARETXABALETA

	GUZTIRA	Aurreko hilea Δ %	Aurreko urtea Δ %	Emakumezkoak		Gizonezkoak	
Langabe kopurua	350	%0	% -4,89	170		180	
Langabezi tasa	% 10,35			%10,79		% 9,97	
Kontratazioa	80	% 90,43	%77,78	Nekazaritza	Industria	Eraikuntza	Zerbitzuak
				0	10	8	62
Afiliazioa (abuztua)	2.011	% - 0,25	% -2,57	Erregimen orokorra	Autonomoen erregimena	Etxeko langileen erregimena	Nekazaritza erregimena
				653	1.317	40	1



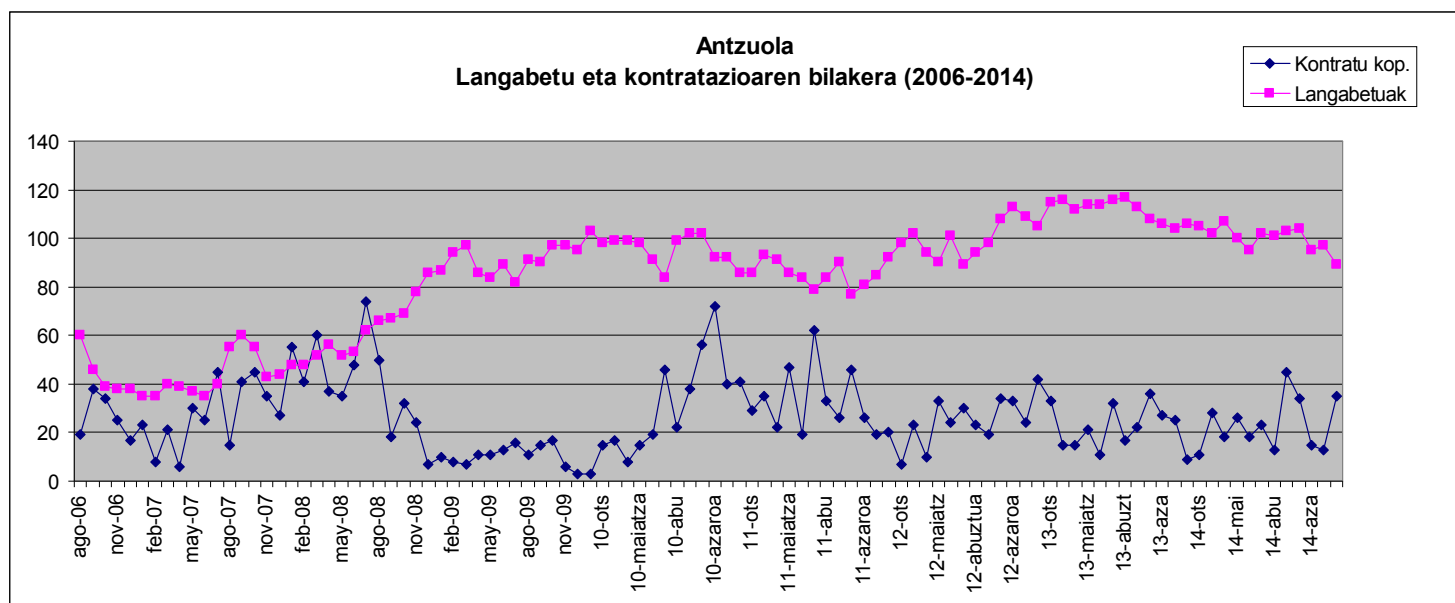
ESKORIATZA

	GUZTIRA	Aurreko hilea Δ %	Aurreko urtea Δ %	Emakumezkoak		Gizonezkoak	
Langabe kopurua	269	% 6,88	% - 0,75	138		126	
Langabezi tasa	% 12,96			%15,18		%11,17	
Kontratazioa	49	%36,11	% 11,36	Nekazaritza	Industria	Eraikuntza	Zerbitzuak
				0	6	2	41
Afiliazioa (abuztua)	1.393	% -0,92	% -11,27	Erregimen orokorra	Autonomoen erregimena	Etxeko langileen erregimena	Nekazaritza erregimena
				595	777	18	3



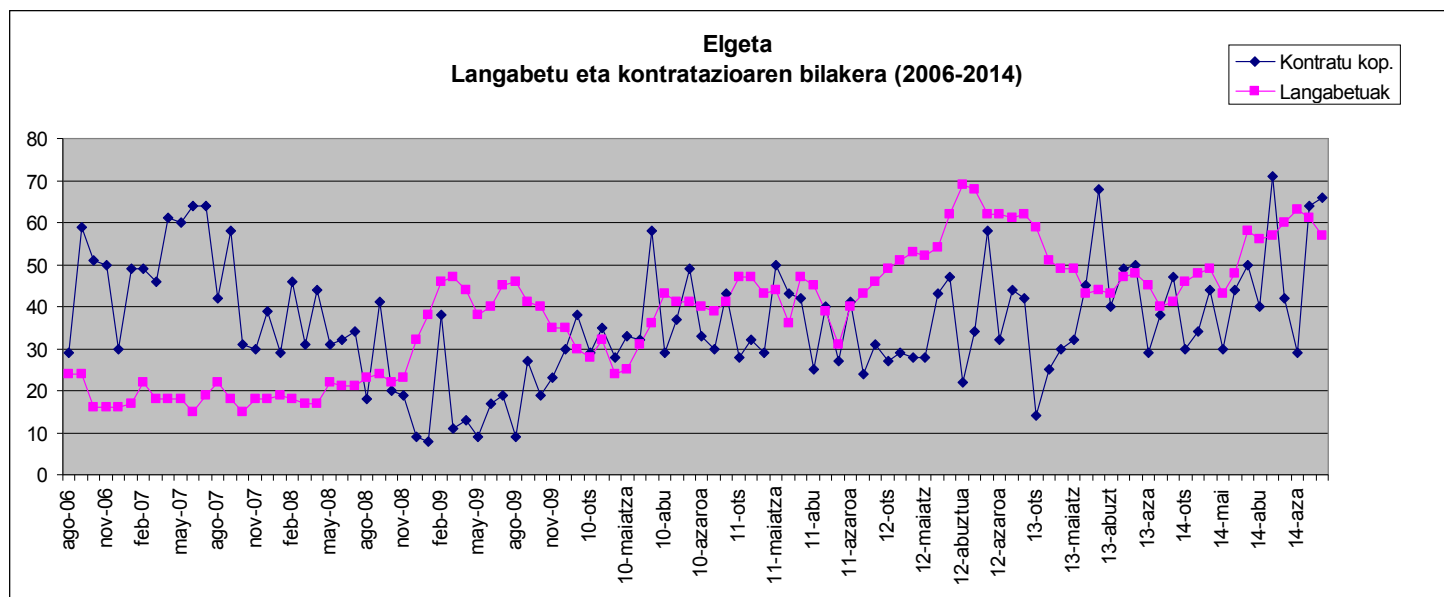
ANTZUOLA

	GUZTIRA	Aurreko hilea Δ %	Aurreko urtea Δ %	Emakumezkoak		Gizonezkoak	
Langabe kopurua	89	% -8,25	% -16,04	52		37	
Langabezi tasa	% 8,16			%11,16		%5,92	
Kontratazioa	35	% 169,23	% 288,89	Nekazaritza	Industria	Eraikuntza	Zerbitzuak
				1	5	10	19
Afiliazioa (abuztua)	753	% 0,0	% 4,73	Erregimen orokorra	Autonomoen erregimena	Etxeko langileen erregimena	Nekazaritza erregimena
				402	322	27	2



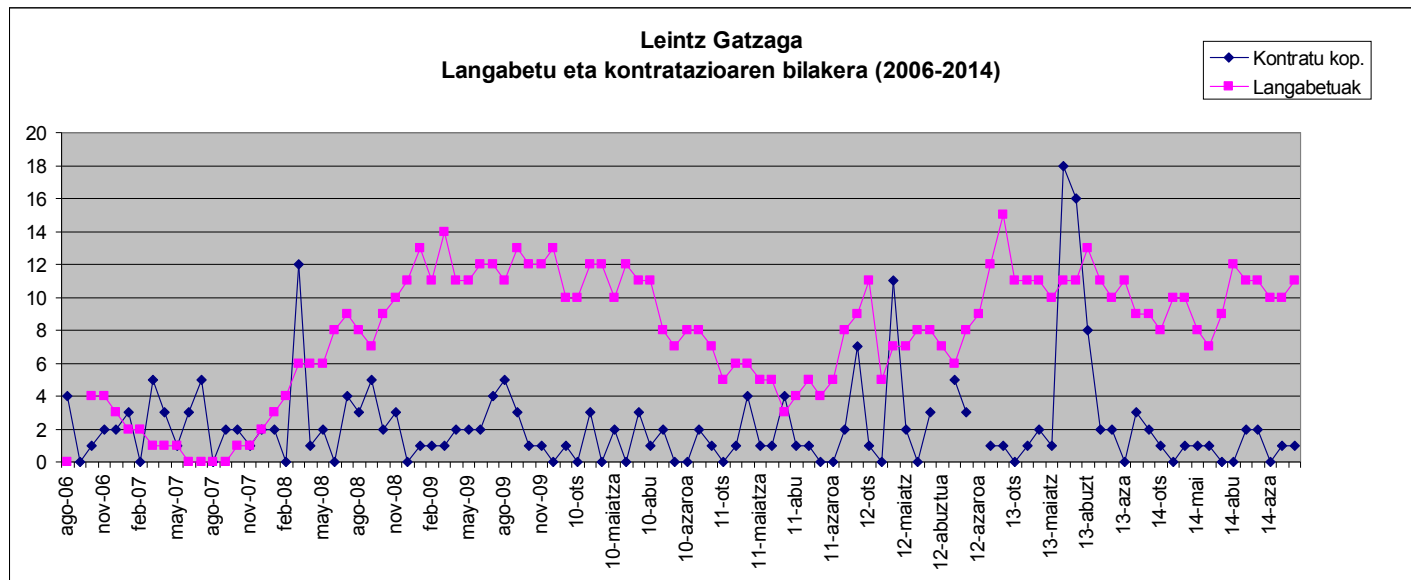
ELGETA

	GUZTIRA	Aurreko hilea Δ %	Aurreko urtea Δ %	Emakumezkoak		Gizonezkoak	
Langabe kopurua	57	% -6,56	% 39,20	32		25	
Langabezi tasa	% 10,52			% 14,22		% 7,89	
Kontratazioa	66	% 3,13	% 40,43	Nekazaritza	Industria	Eraikuntza	Zerbitzuak
				0	21	1	44
Afiliazioa (abuztua)	566	% - 0,53	% - 6,91	Erregimen orokorra	Autonomoen erregimena	Etxeko langileen erregimena	Nekazaritza erregimena
				464	90	12	0



LEINTZ-GATZAGA

	GUZTIRA	Aurreko hilea Δ %	Aurreko urtea Δ %	Emakumezkoak		Gizonezkoak	
Langabe kopurua	11	% 10	%22,22	4		7	
Langabezi tasa	% 8,15			% 8,16		% 8,14	
Kontratazioa	1	%0	%-50	Nekazaritza	Industria	Eraikuntza	Zerbitzuak
				0	1	0	0
Afiliazioa (abuztua)	71	%4,41	% 4,41	Erregimen orokorra	Autonomoen erregimena	Etxeko langileen erregimena	Nekazaritza erregimena
				20	48	3	0



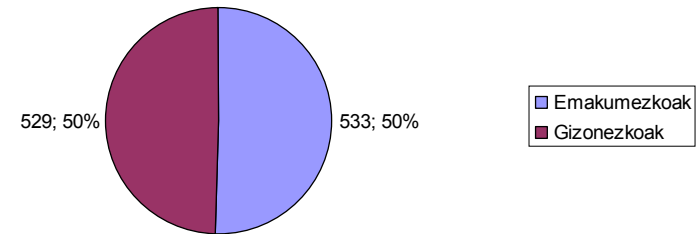
D.B.E.(Diru-sarrerak bermatzeko Errenta)-ren onuradunak

2015 urtarrila

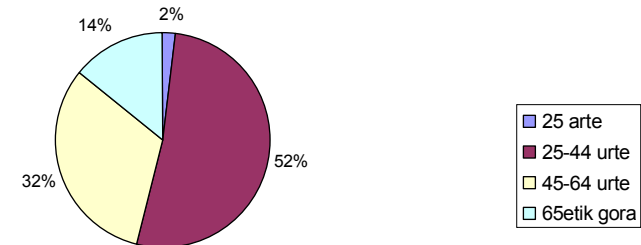
R.G.I (Renta de Garantía de Ingresos)

- Guztira 1.062 dira DBE-en onuradunak, horietatik 240 pentsiodunak izanik.
- Gorantz doa DBE jasotzen dutenen kopurua: abendutik urtarrilera 19 pertsonetan egin du gora.
- Sexuari dagokionez, nahiko pareko mantentzen dira onuradunak.
- DBE jasotzaileen erdia baino gehiago 44 urtetik beherakoak dira.
- %61ak oinarrizko ikasketak besterik ez dituzte. Baina %16ak adibidez, Lanbide Heziketako edo unibertsitate ikasketak ditu.
- Etxebizitzaren osagarria 356 pertsonak jasotzen dute, eta 111 guraso bakarrak dira (%93 emakumeak).

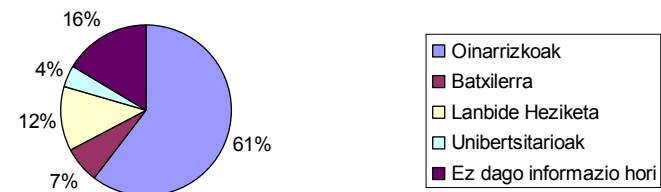
DBEren jasotzailea sexuaren arabera (Debagoiena. 2015 urtarrila)



DBE jasotzaileak adineka (Debagoiena. 2015 urtarrila)

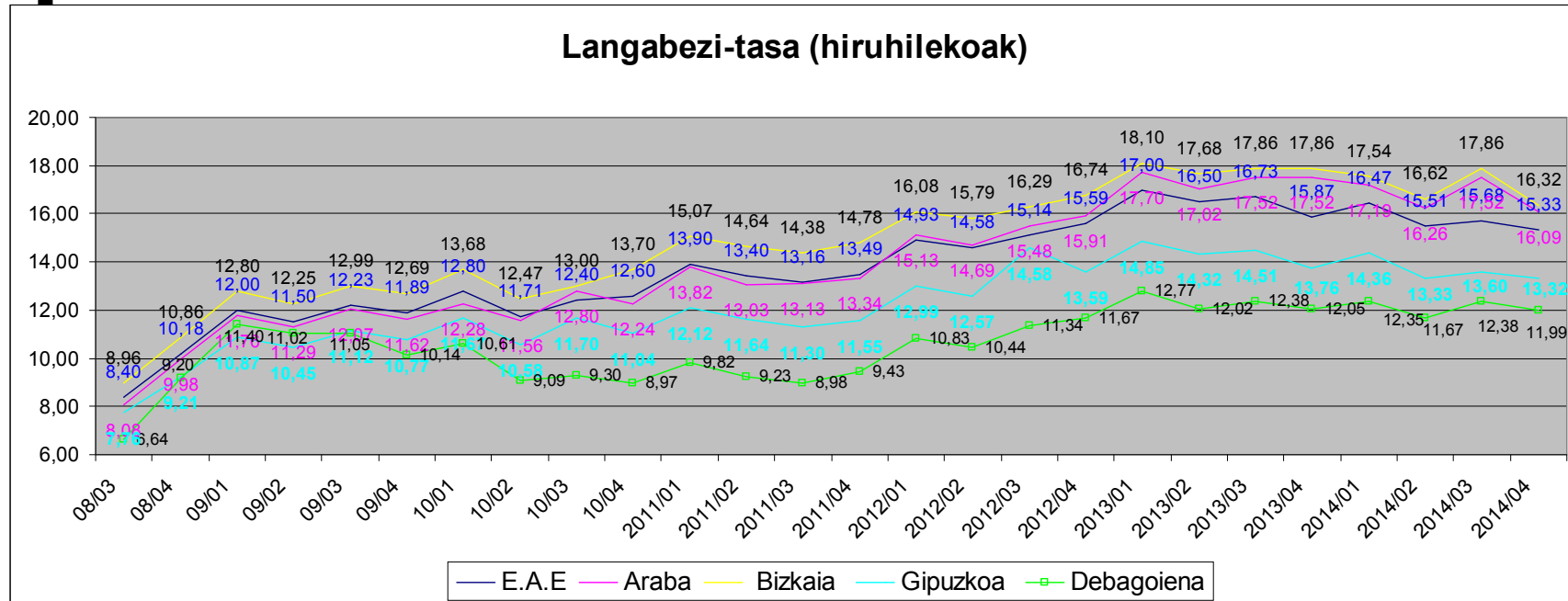


DBG jasotzaileen formazio maila (Debagoiena. 2015 urtarrila)



LANGABEZIA TASAREN BILAKAERA (2014ko 2.hiruhilabete arte).

PROBINTZIA ARTEKO KONPARAKETA, EAE eta ESKUALDEA



- 2014ko 4.hiruhilabetean 3 probintzietan, EAEn eta Debagoienean langabezi-tasak behera egin du.
- Gutxien txikitu dena Gipuzkoa mailako langabezi-tasa eta Debagoienekoak izan dira. Aurrez gutxien handitu direnak ere izan dira hauek.
- Debagoienaren kasuan, 0,39koa izan da jaitsiera, langabezi-tasa %11,99an kokatuz.
- Bizkaian puntu bat baino gehiago eta Araban 0,20 behera egin du azken hiruhilekoan.
- EAeko langabezi-tasa %15,33an kokatzen da.

Langabezi-tasen konparaketa Debagoieneko herriak

- Arrasate, Elgeta eta Eskoriatzan gora langabezi-tasak 2014ko 4.hiruhilean. Gainontzekoetan behera egin du.
- Eskualdeko herrietatik langabezi-tasa altuena duen herria Arrasate da (%15,36), 2013ko datuak gaindituz.

Hiruhilabetea	ANTZUOLA	ARETXABALETA	ARRASATE	BERGARA	ELGETA	ESKORIATZA	GATZAGA	OÑATI	Debagoiena	GIPUZKOA	E.A.E.
1º-12	8,94%	8,55%	12,95%	11,67%	8,44%	10,56%	3,65%	8,13%	10,83%	12,99%	14,93%
2º-12	8,85%	8,44%	12,34%	11,26%	8,94%	10,23%	5,84%	7,77%	10,44%	12,57%	14,58%
3º-12	8,68%	8,85%	13,73%	12,50%	11,26%	10,13%	4,38%	8,13%	11,34%	14,58%	15,14%
4º-12	9,55%	9,28%	13,96%	12,57%	10,10%	11,50%	8,76%	8,45%	11,67%	13,59%	15,59%
1º-13	10,78%	10,11%	15,37%	13,38%	9,03%	12,23%	8,33%	9,74%	12,77%	14,85%	17,00%
2º-13	10,59%	9,31%	14,51%	12,52%	7,61%	11,13%	8,33%	9,42%	12,02%	14,32%	16,50%
3º-13	10,50%	9,93%	14,97%	12,86%	8,32%	11,18%	8,33%	9,63%	12,38%	14,51%	16,73%
4º-13	9,67%	10,08%	14,92%	12,07%	7,08%	12,23%	6,82%	8,78%	12,05%	13,76%	15,87%
1º-14	10,50%	9,93%	14,97%	12,86%	8,32%	11,18%	8,33%	9,63%	12,35%	14,36%	16,47%
2º-14	8,50%	9,25%	15,00%	11,69%	7,42%	11,12%	4,70%	8,27%	11,67%	13,33%	15,51%
3º-14	10,50%	9,93%	14,97%	12,86%	8,32%	11,18%	8,33%	9,63%	12,38%	13,60%	15,68%
4º-14	8,68%	9,81%	15,36%	11,66%	9,43%	11,64%	6,71%	8,57%	11,99%	13,32%	15,33%