



# LAN MERKATUAREN TXOSTENA

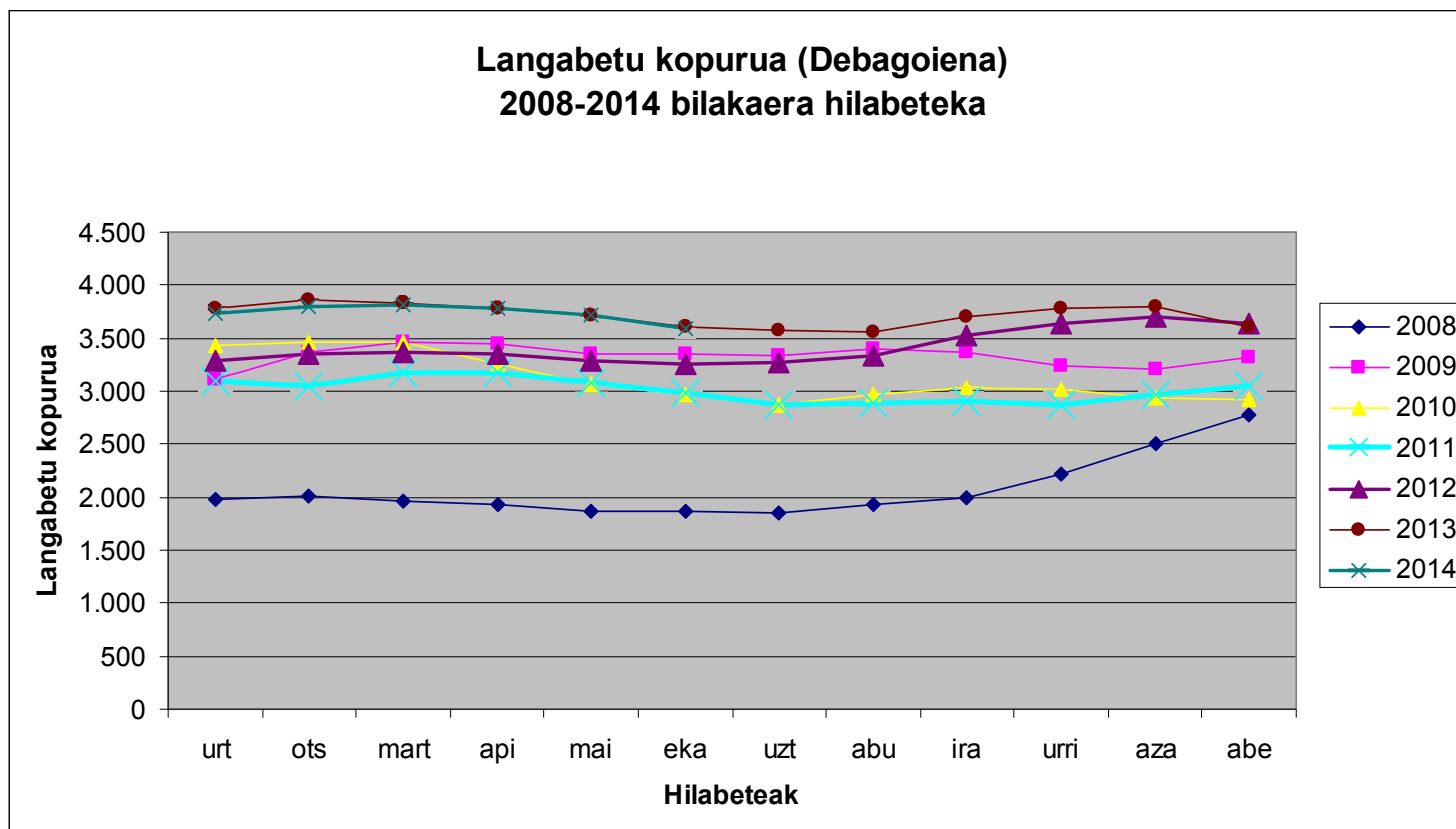
Debagoiena

2014-08-27

Datu eguneratuen: 2014ko ekaina

## Debagoiena. Langabeziaren tendentzia

- Ekainean guztira Debagoiengan 3.597 pertsona daude langabezian inskribatuta.
- Maiatzean baino 127 pertsona gutxiago, hau da, %3,41eko jaitsiera.
- 2013ko sasoi berdinean zeuden langabe kopuru ia berdina da, hala ere.
- Gipuzkoako langabeziaren %7,81a suposatzen du Debagoienekoak.

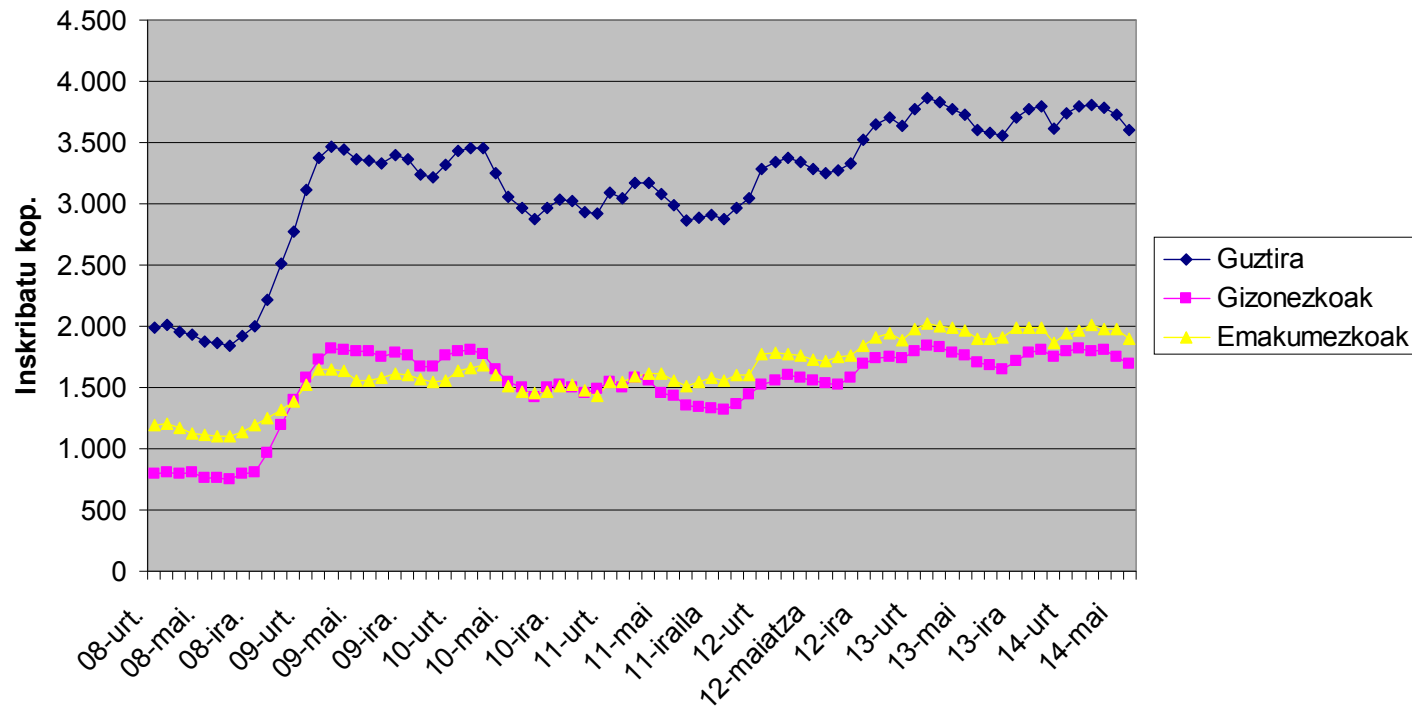


# Debagoiena.

Langabetu kopurua sexuaren arabera banatuta

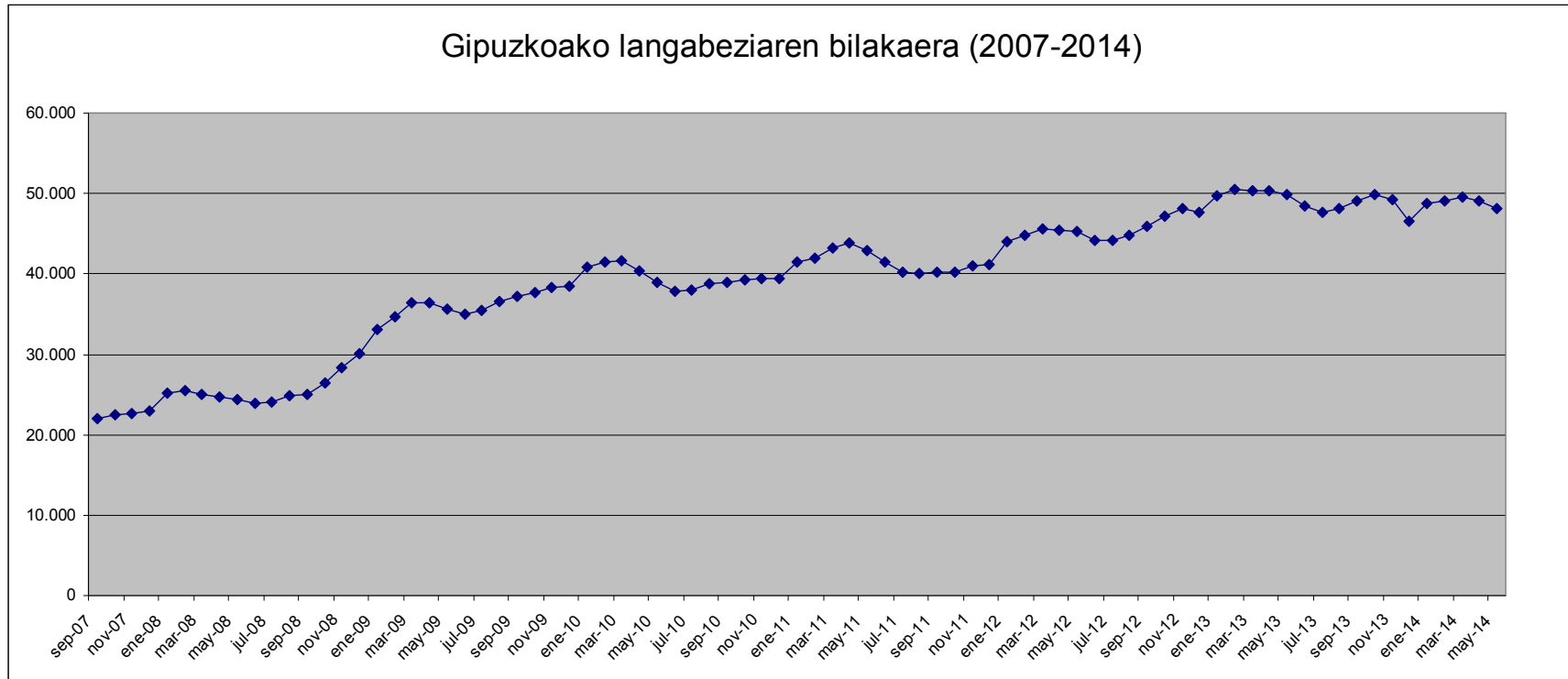
- Ekaineko datuen arabera, eskualdean langabetuen %47 gizonezkoa da (1.695), eta %53a emakumezkoa (1.902).
- Ekainean gizonezko zein emakumezkoetan eman da %3tik gorako jaitsiera. eta jaitsiera nabarmenena (%-20koa) 25 urtetik beherako emakumezkoetan, eta orokorrean gazteetan.
- Duela urtebeteko datuekin konparatuz, zifra orokorrak antzerakoak dira, baina gazte langabe gutxiago daude aurten.

Debagoiena. Langabetuen bilakaera sexuaren arabera



## Gipuzkoan langabeziaren bilakaera

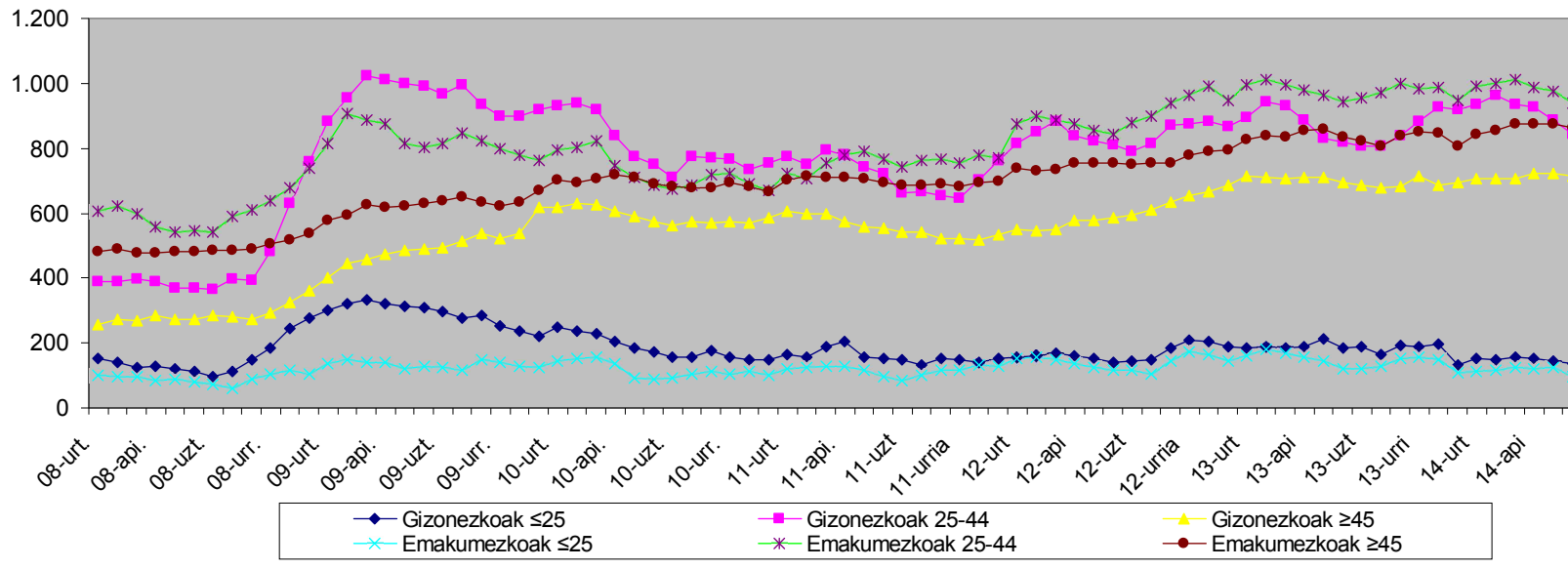
- Guztira ekainean 46.044 langabetu daude Gipuzkoan inskribatuta.
- Jaitsiera ia %5ekoa izan da maiatzetik ekainera.
- Jaitsiera 2.000 pertsonatik gorakoa izan da.
- Joan den urteko ekaineko datuen antzerakoak dira.



# Debagoiena. Langabezia bilakaera.

Adin-sexu banaketaren arabera

## Langabetuak sexu/adinaren arabera (Debagoiena)



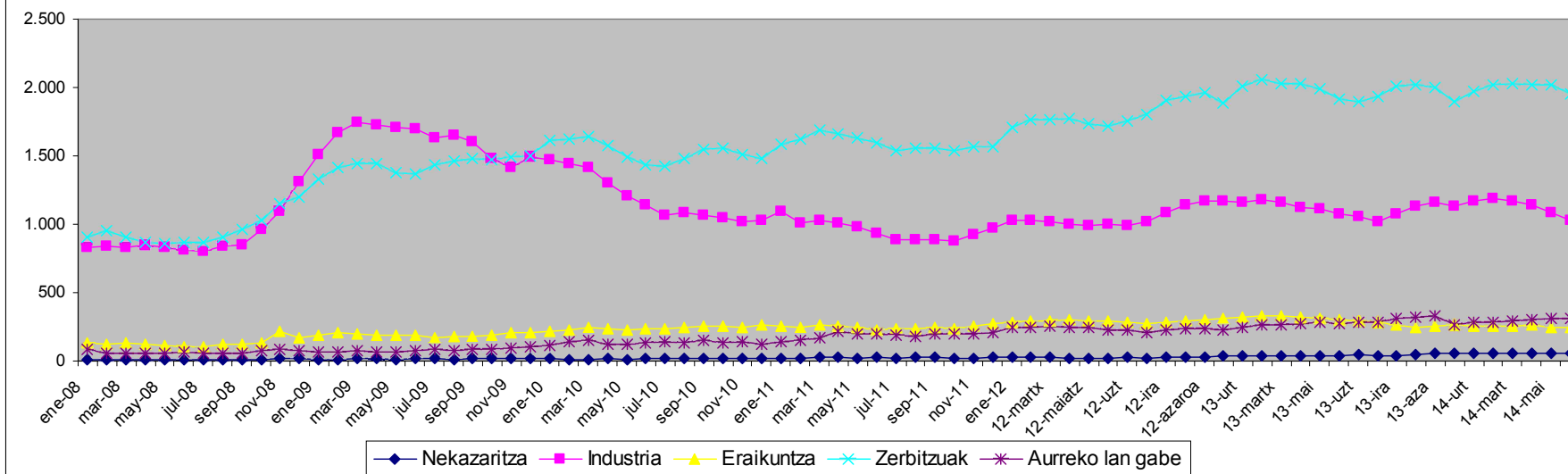
- Duela urtebeteko datuekin alderatuz, langabe kopurua nabarmen jaitsi den kolektiboa 25 urtetik beherakoak dira.
- 45 urtetik gorakoetan ordea, gizonzko zein emakumezkoetan %3ko igoera atzematen da.
- Guztira langabe kopuru berdina dago, duela urte betekin alderatuta.

# Debagoiena

## Langabezia sektoreen arabera

- Aurreko hilerarekin alderatuta, sektore guztietan eman da langabetu jaitsiera, aurreko lanik izan ez dutenetan ezin, horrek gora egin du.
- Duela urtebeteko datuekin alderatuta portaera onena izaten jarraitzen duen kolektiboa eraikuntza da, %19 langabe gutxiagorekin, eta ondoren industria %4,27ko jaitsierarekin.
- Aldiz nekazaritzatik datozenen igoera izan da handiena %38 haziz, eta ostean aurreko lan gabekoen kolektiboa, %16ko igoerarekin, joan den urteko datuekin konparatuz.
- Langabeen erdia baino gehiago (%54a) dira zerbitzu sektoretik datozenak. Langabeen %28a industriatik datoz

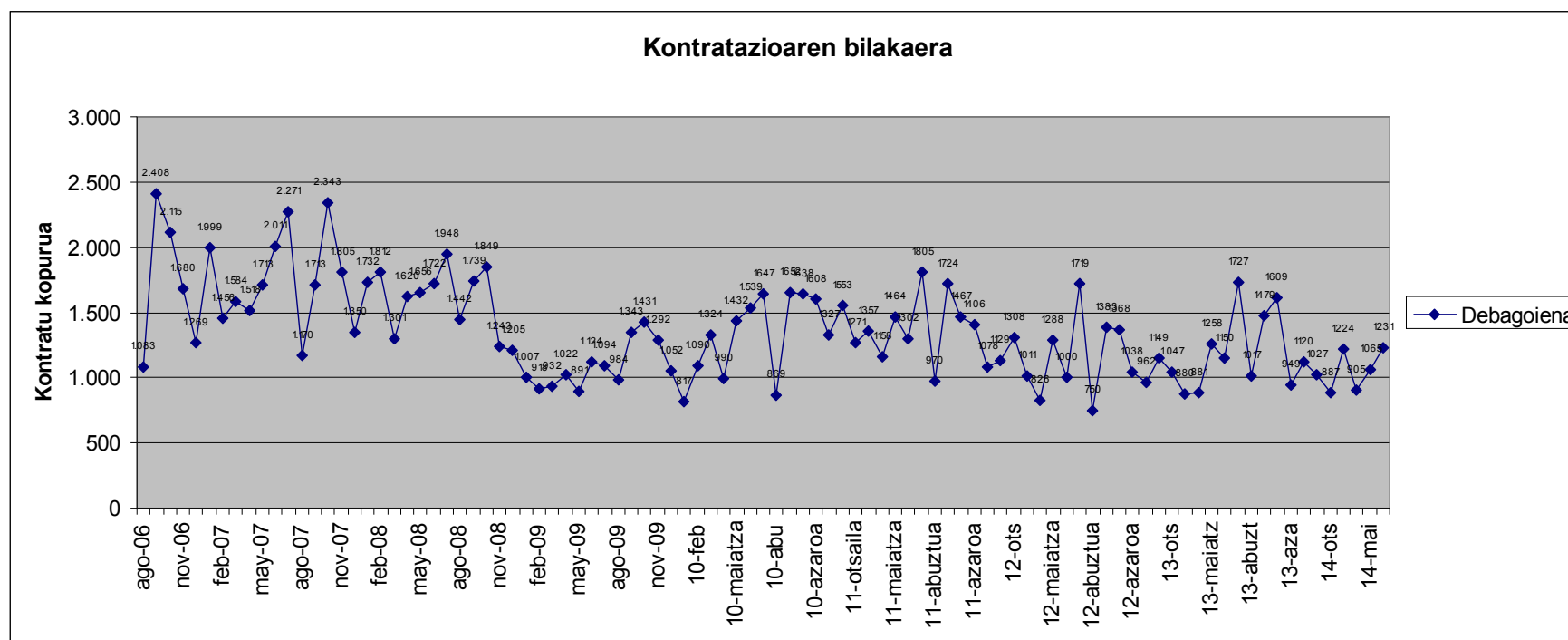
### Langabezia sektoreka (Debagoiena)



# Kontratazioa

## Gipuzkoa-Debagoiena

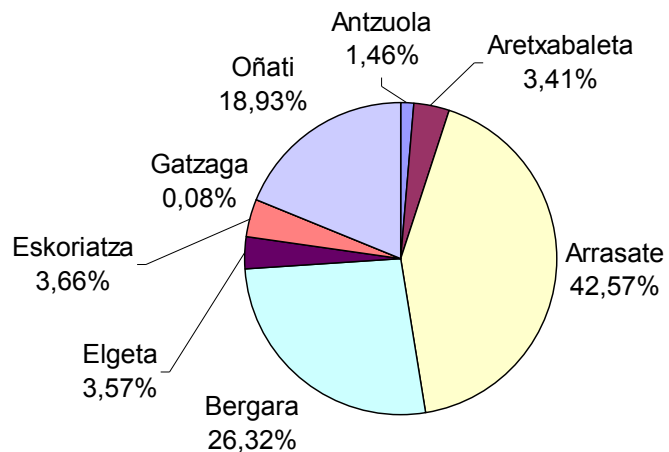
- Ekainean kontratazioak gora egin du.
- Eskualdean guztira 1.231 kontratu egin dira, maiatzean baino %16 gehiago, eta joan den urteko ekainarekin alderatuta, %7 gehiago.
- Gipuzkoa osoan egin diren kontratuen ia %6a soilik egiten jarraitzen dugu Debagoiengan.



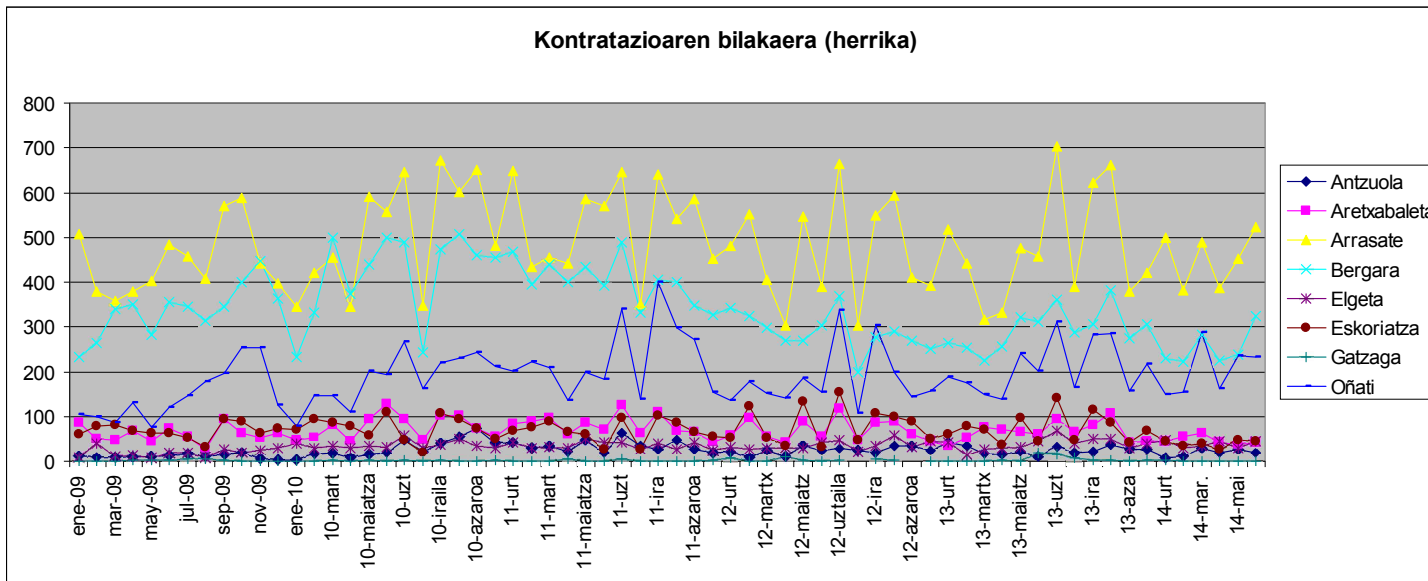
# Kontratazioa

## Debagoiena herrika

Kontratuen banaketa herrika (2014 ekaina)



Kontratazioaren bilakaera (herrika)

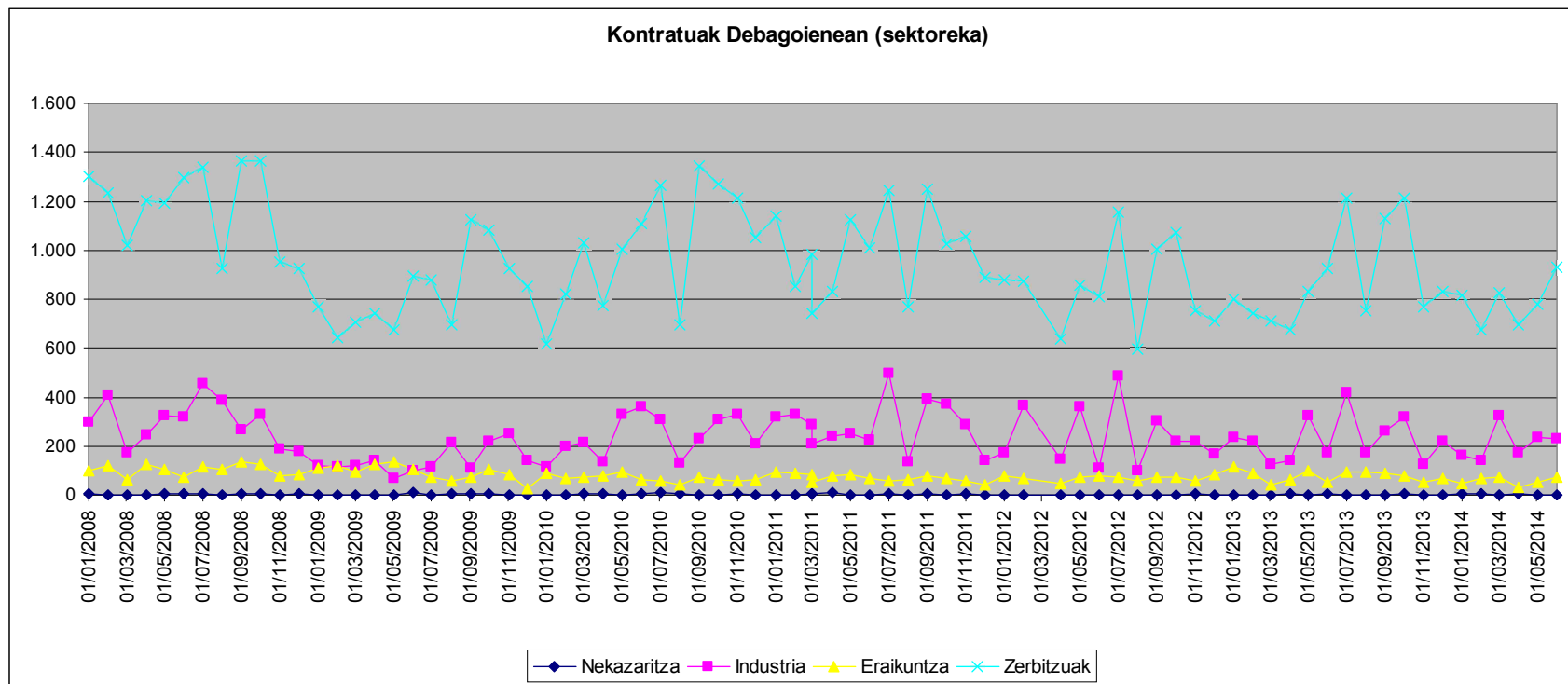




# Kontratazioa

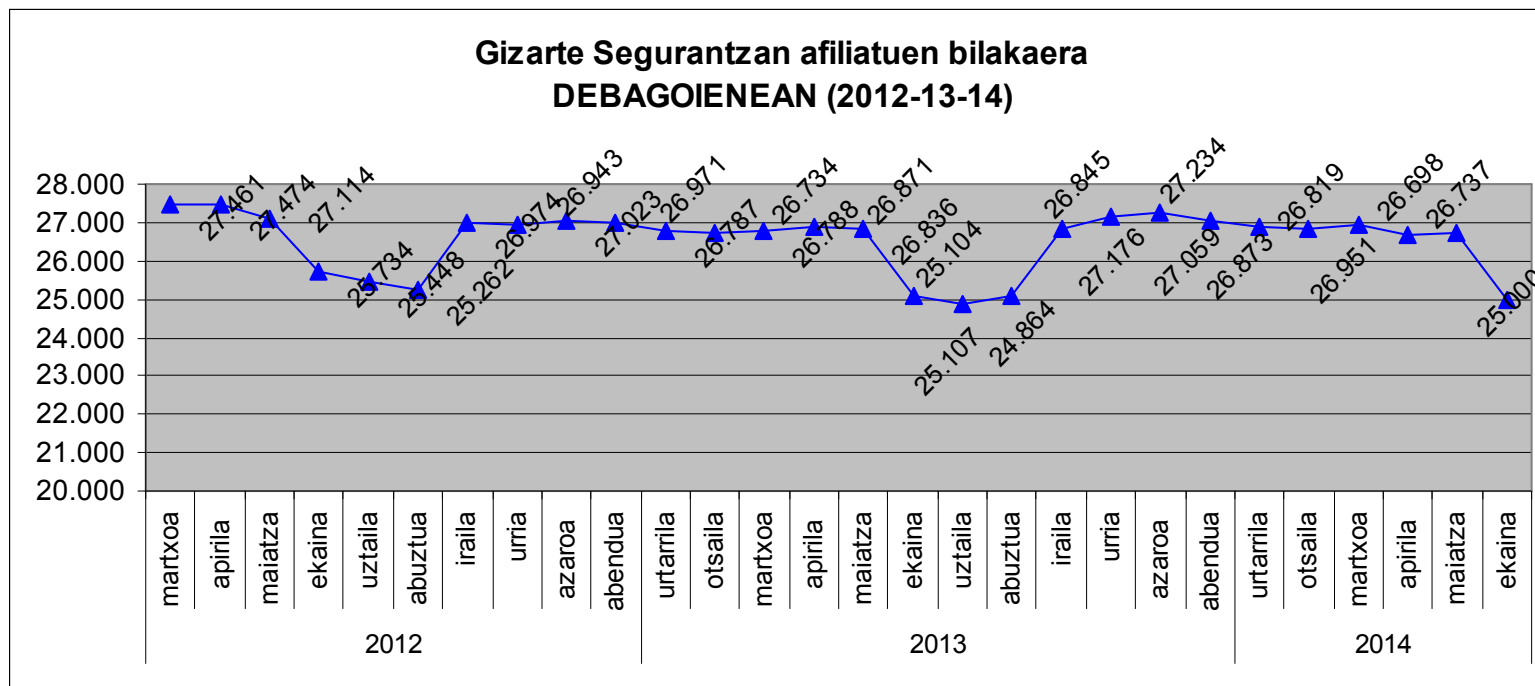
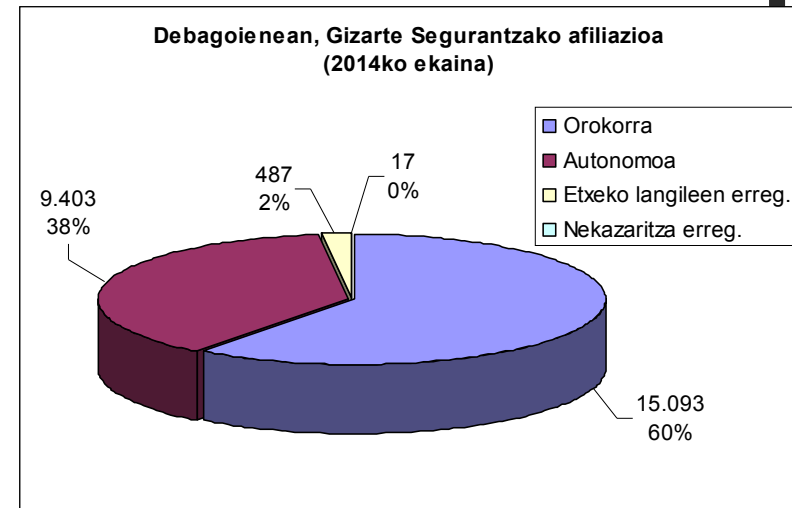
## Debagoiena sektoreka

- Maiatzaz konparatuz %15 igo da kontratzioa ekainean, eta joan den urtean baino %7 gehiago.
- Kontratuak %18a Industrian egin da, aurreko hilerarekin konparatuz piskat jaitsiz.
- Zerbitzuetan ordea %19 egin du gora kontratazioak aurreko hilearekin konparatuz, joan den urteko zifrak parekatuz. Kontratu guztien %75a suposatuz.
- Eraikuntzan, aurreko hilearekin konparatuz kontratuak berriz ere bikoiztu egin dira, duela urtebeteko zifrak ere gaindituz.

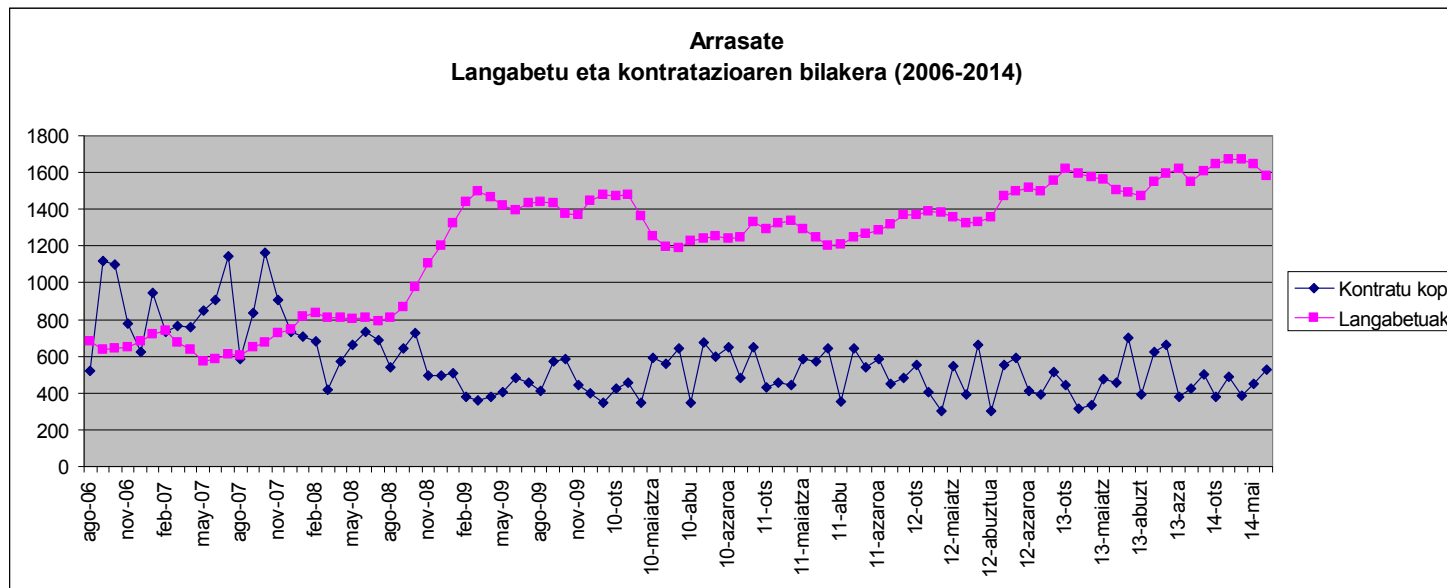
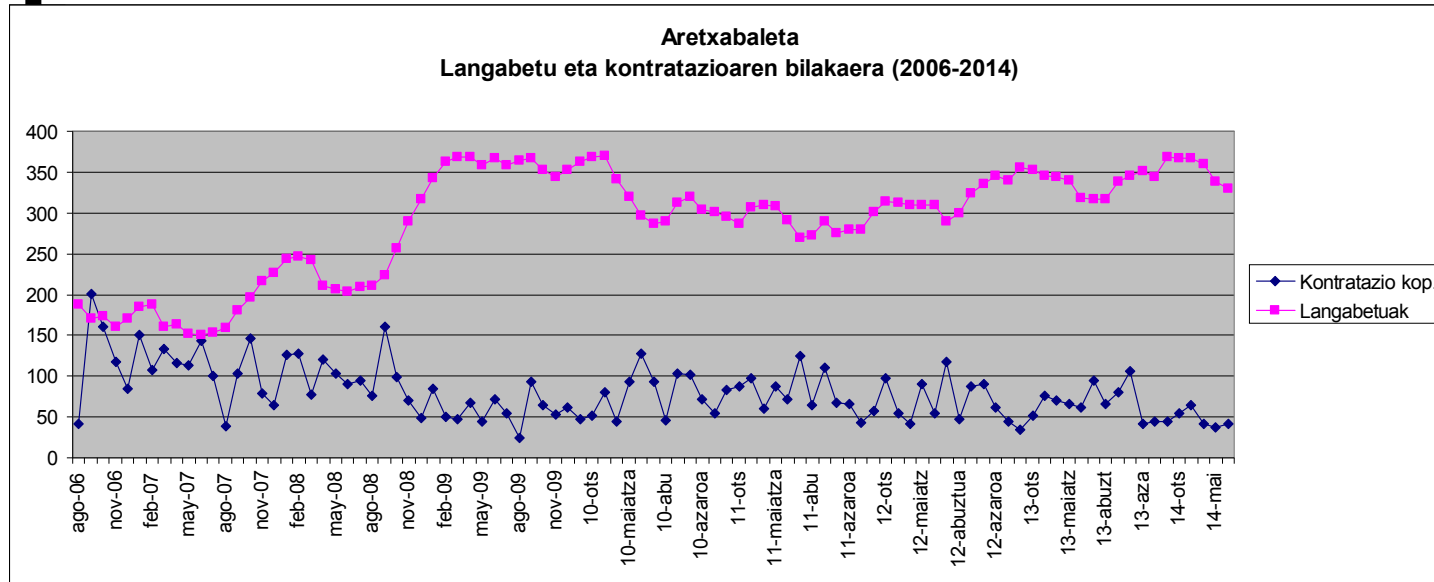


# Gizarte Segurantzako datuak Debagoiena

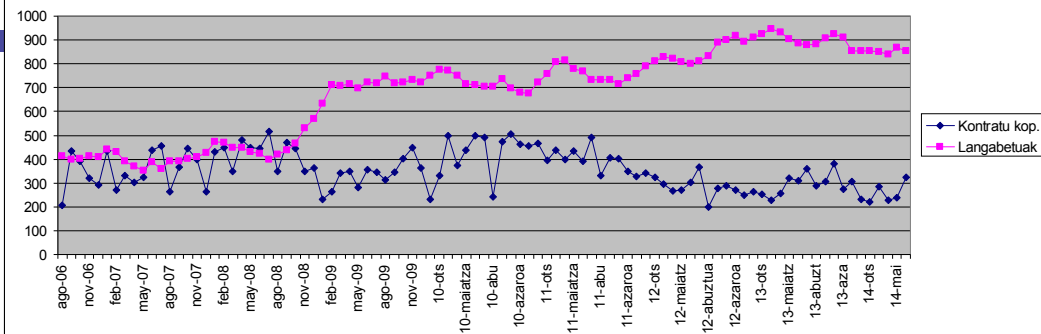
- Ekaina bukaeran eskualdean 25.000 afiliatu zenbatu dira, uda parteko ohiko jaitsiera izaten da.
- Jaitsiera hori erregimen orokorrean ematen da.
- Afiliatuen %60a erregimen orokorrean alta emanda dago.
- %38a autonomoen erregimenean eta etxeke langileen erregimenean %2a.



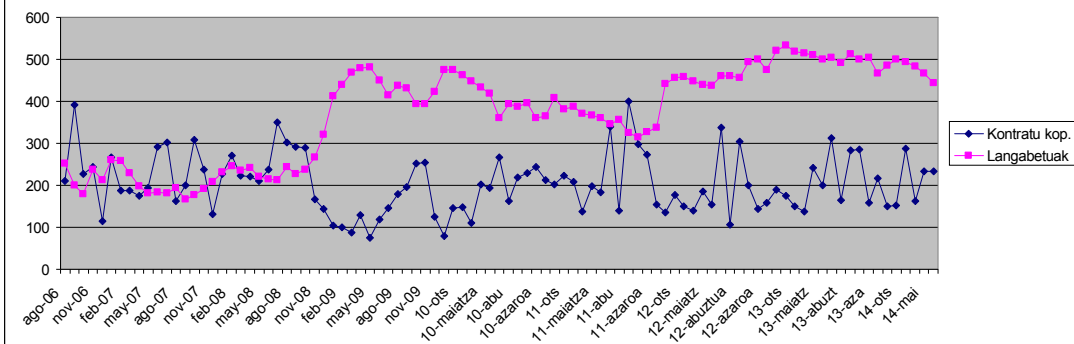
# Herrika langabezia eta kontratazioaren bilakaera (2006/2014)



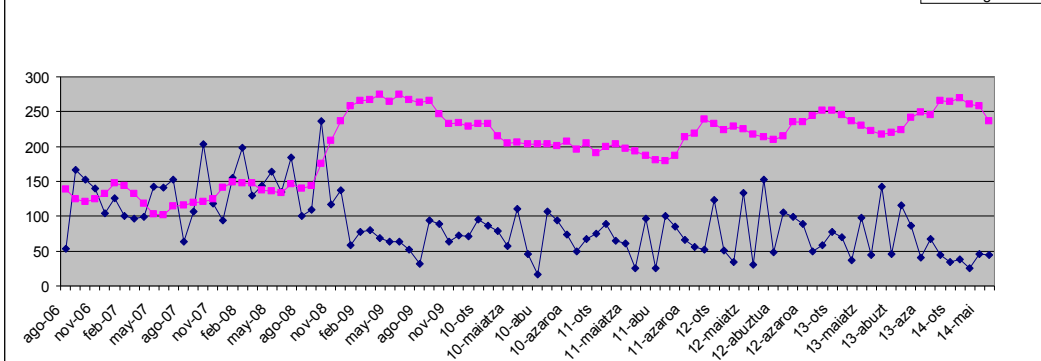
**Bergara**  
Langabetu eta kontratazioaren bilakera (2006-2014)



**Oñati**  
Langabetu eta kontratazioaren bilakera (2006-2014)

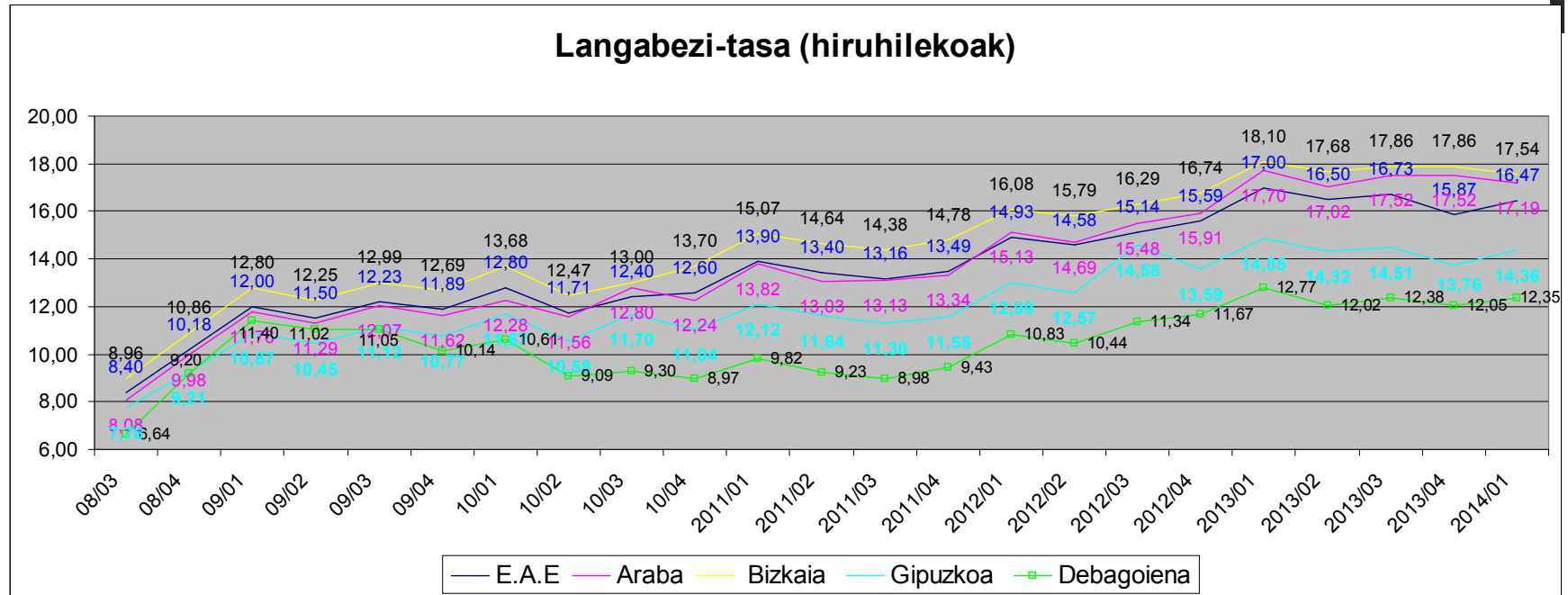


**Eskoriatza**  
Langabetu eta kontratazioaren bilakera (2006-2014)



# LANGABEZIA TASAREN BILAKAERA (2014ko 1.hiruhilabete arte).

## PROBINTZIA ARTEKO KONPARAKETA, EAE eta ESKUALDEA



- 2014ko 1.hiruhilabetean probintzietan langabezi-tasak joera desberdinak izan ditu; Debagoienean eta Gipuzkoan gora egin du, eta Bizkaia eta Araban aldiz behera.
- Debagoienaren kasuan %12,35ean kokatzen da 14/01eko langabezia-tasa, aurreko hiruhilabetearekiko 0,30 puntu igoz.
- Gipuzkoan ere %13,76tik %14,36ra igo da, igoera %0,6koa izan da.
- Probintziako igoera Debagoienekoaren bikoitza izan da.

## Langabezi-tasen konparaketa Debagoieneko herriak

- Eskualdeko herrietatik langabezi-tasa altuena duen herria Arrasate da (%14,97), baina azken hiruhilekoan ez da hazi gainontzeko herrietan beste.
- Eskualdeko batazbestekoaren gainetik kokatzen da Bergara (%12,86) ere.
- Eskoriatzan (%-0,79) eta Aretxabaletan (-%0,15) jaitsi da langabezi-tasa azken hiruhilekoan.
- Herri txikiagoetan igoera eman da: Antzuola (%10,5), Oñatin (%9,63), Gatzagan (%8,33) eta Elgetan tasarik bajuena, baina igoera handiarekin (%8,32).

Hiruhilabetea	ANTZUOLA	ARETXABALETA	ARRASATE	BERGARA	ELGETA	ESKORIATZA	GATZAGARA	OÑATI	Debagoiena	GIPUZKOA	E.A.E.
1º-12	8,94%	8,55%	12,95%	11,67%	8,44%	10,56%	3,65%	8,13%	10,83%	12,99%	14,93%
2º-12	8,85%	8,44%	12,34%	11,26%	8,94%	10,23%	5,84%	7,77%	10,44%	12,57%	14,58%
3º-12	8,68%	8,85%	13,73%	12,50%	11,26%	10,13%	4,38%	8,13%	11,34%	14,58%	15,14%
4º-12	9,55%	9,28%	13,96%	12,57%	10,10%	11,50%	8,76%	8,45%	11,67%	13,59%	15,59%
1º-13	10,78%	10,11%	15,37%	13,38%	9,03%	12,23%	8,33%	9,74%	12,77%	14,85%	17,00%
2º-13	10,59%	9,31%	14,51%	12,52%	7,61%	11,13%	8,33%	9,42%	12,02%	14,32%	16,50%
3º-13	10,50%	9,93%	14,97%	12,86%	8,32%	11,18%	8,33%	9,63%	12,38%	14,51%	16,73%
4º-13	9,67%	10,08%	14,92%	12,07%	7,08%	12,23%	6,82%	8,78%	12,05%	13,76%	15,87%
1º-14	10,50%	9,93%	14,97%	12,86%	8,32%	11,18%	8,33%	9,63%	12,35%	14,36%	16,47%