



# LAN MERKATUAREN TXOSTENA

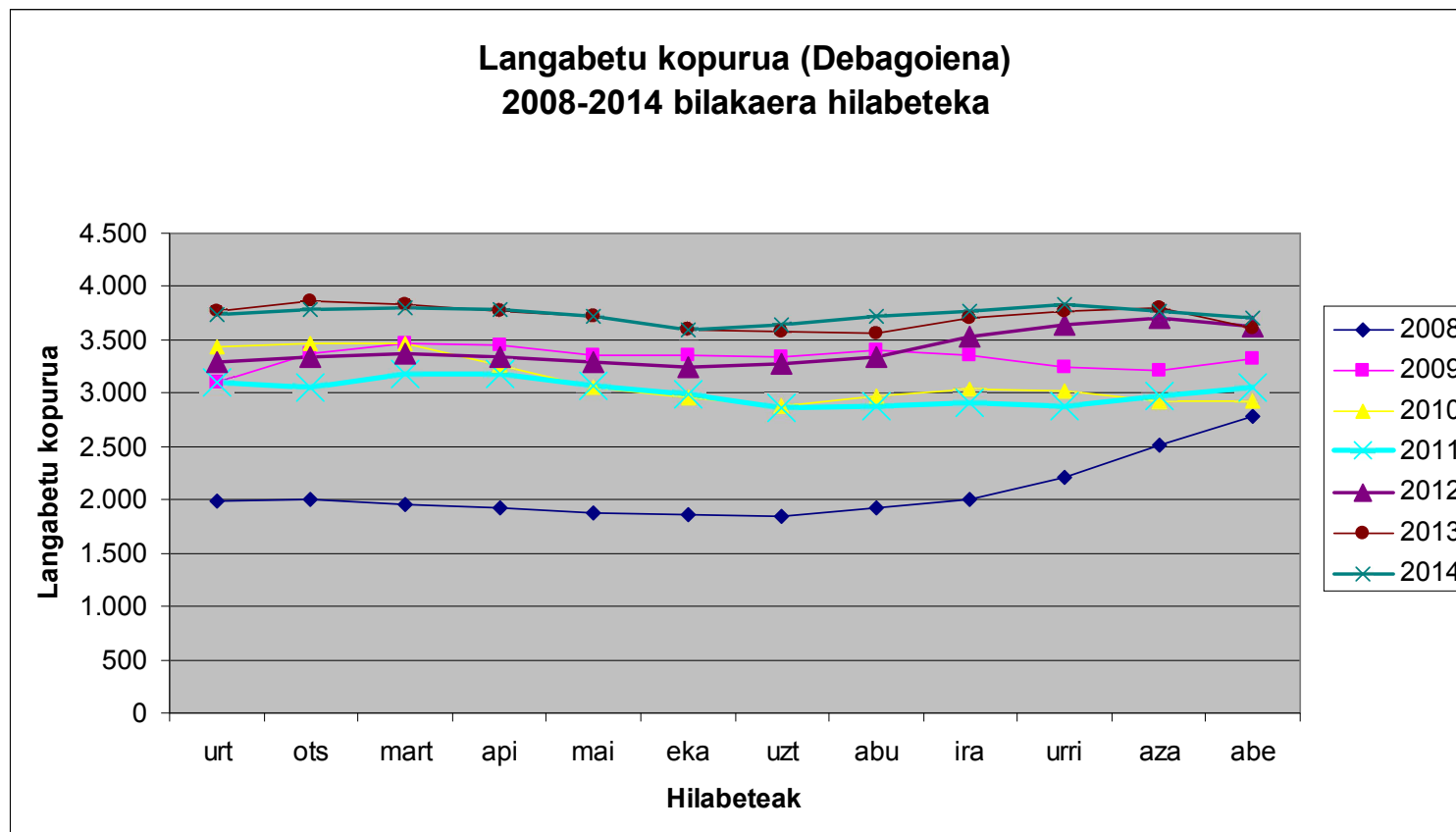
Debagoiena

2014-01-30

Datu eguneratuen: 2014ko abendua

# Debagoiena. Langabeziaren tendentzia

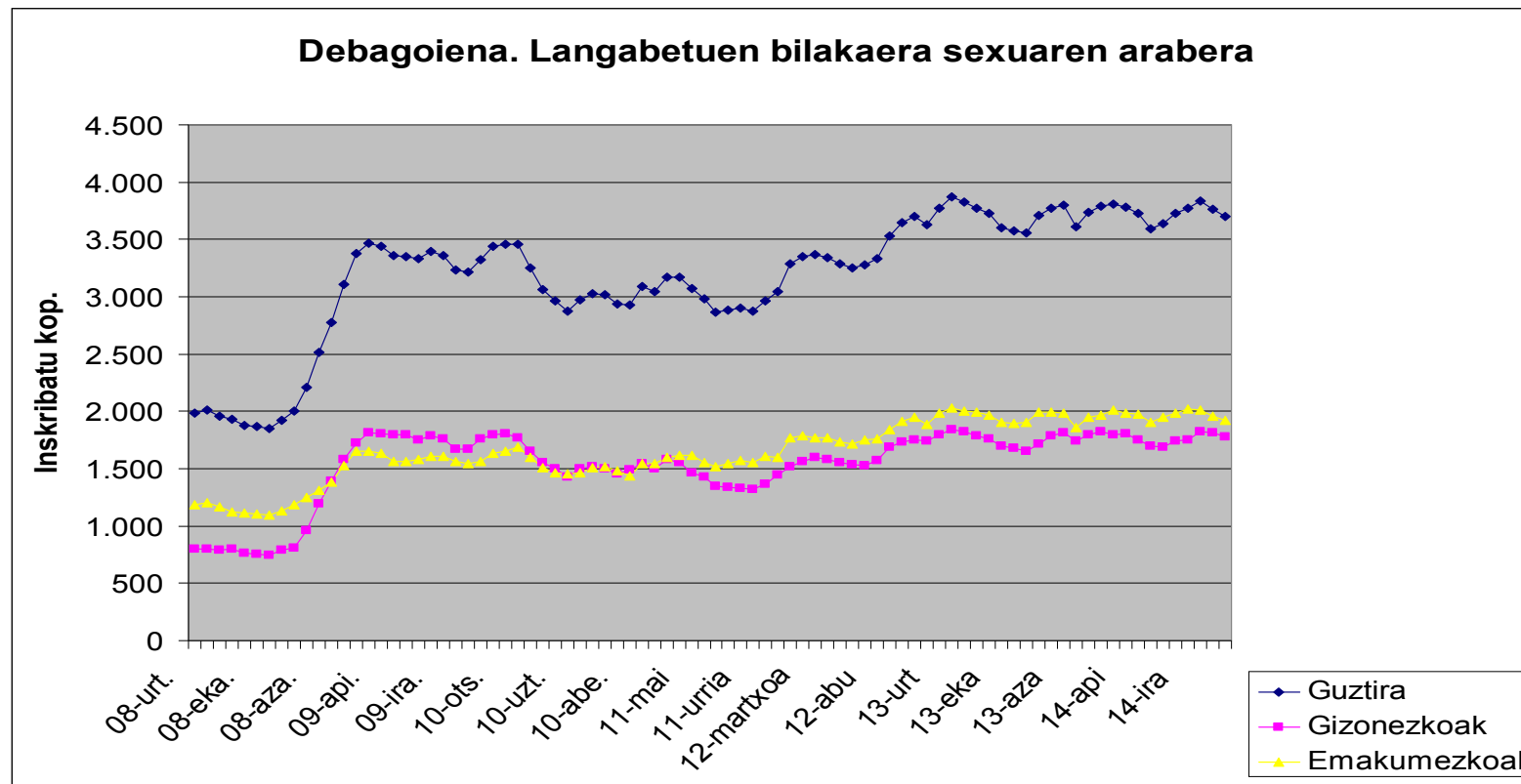
- Abenduan guztira Debagoiengan 3.698 pertsona daude langabezian inskribatuta.
- Azaroan baino 67 pertsona gutxiago, hau da, %1,78 jaitsi da, azken hilabeteetako jaitsierako tendentzia jarraituz.
- 2013ko sasoi berdinean zeuden langabe kopurua baino gehiago daude egun: 2,47% gehiago zehazki.
- Gipuzkoako langabeziaren %8,04a suposatzen du Debagoienekoak. 2009tik ez zen %8tik gora igotzen eskualdeko langabeziak Gipuzkoako langabezian duen pisua.



# Debagoiena.

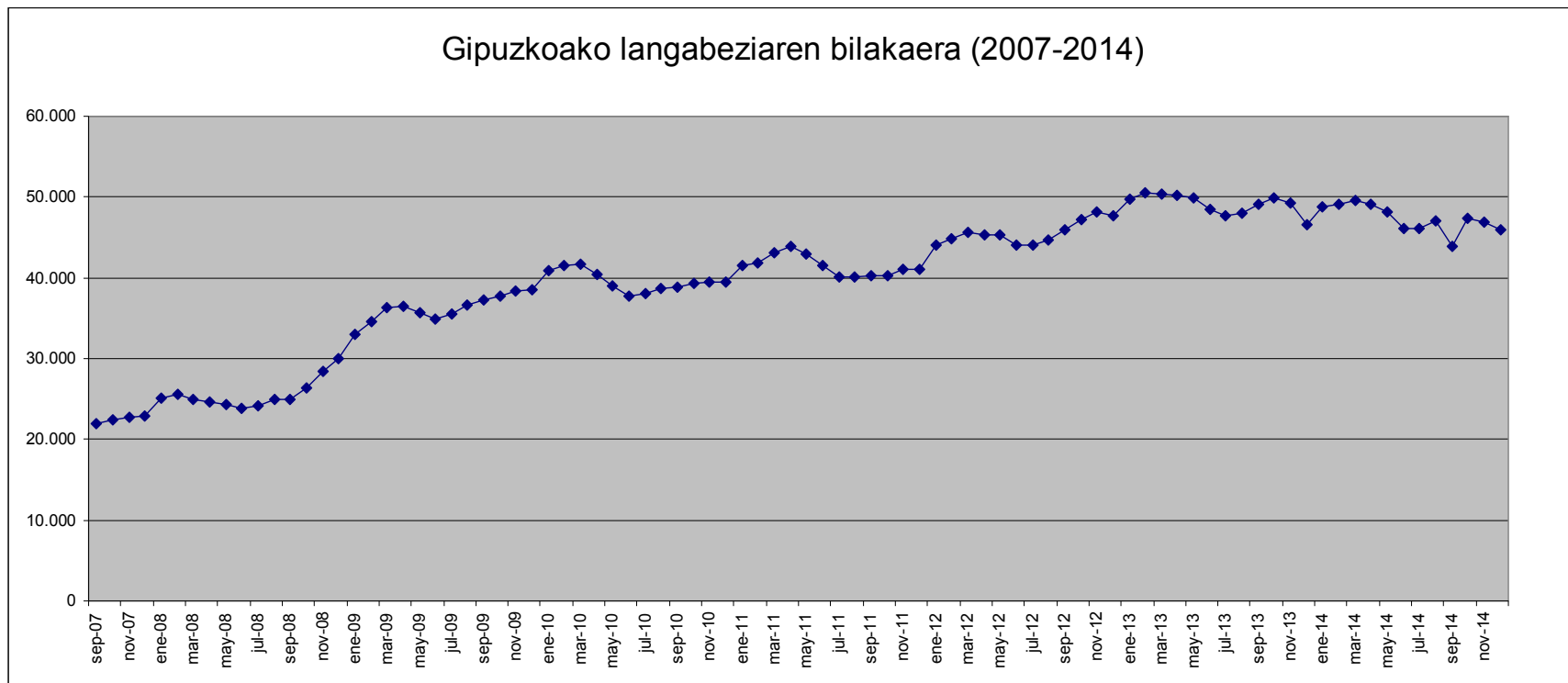
Langabetu kopurua sexuaren arabera banatuta

- Abenduko datuen arabera, eskualdean langabetuen ia %48a gizonezkoa da (1.774), eta %52a emakumezkoa (1.924).
- Gizon zein emakumezkoetan nahiko antzera eman da jaitsiera.
- Duela urtebeteko zifrekin konparatuz, emakumezko langabe kopurua %3,3 igo da.



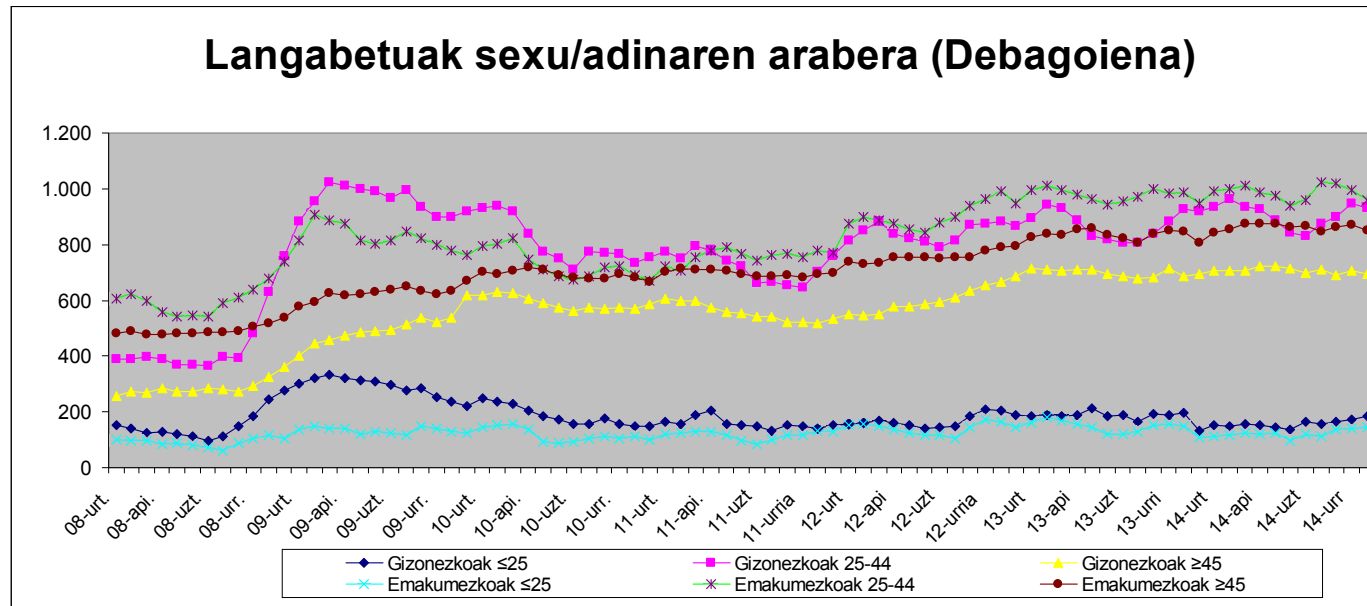
## Gipuzkoan langabeziaren bilakaera

- Guztira abenduan 46.007 langabetu daude Gipuzkoan inskribatuta.
- Azaroarekin alderatuta, %2eko jaitsiera eman da.
- Joan den urteko abenduko zifra ere pixkat hobetzen du, %1,30 langabe gutxiago daude 2014ko abenduan-eta.



# Debagoiena. Langabezia bilakaera.

## Adin-sexu banaketaren arabera



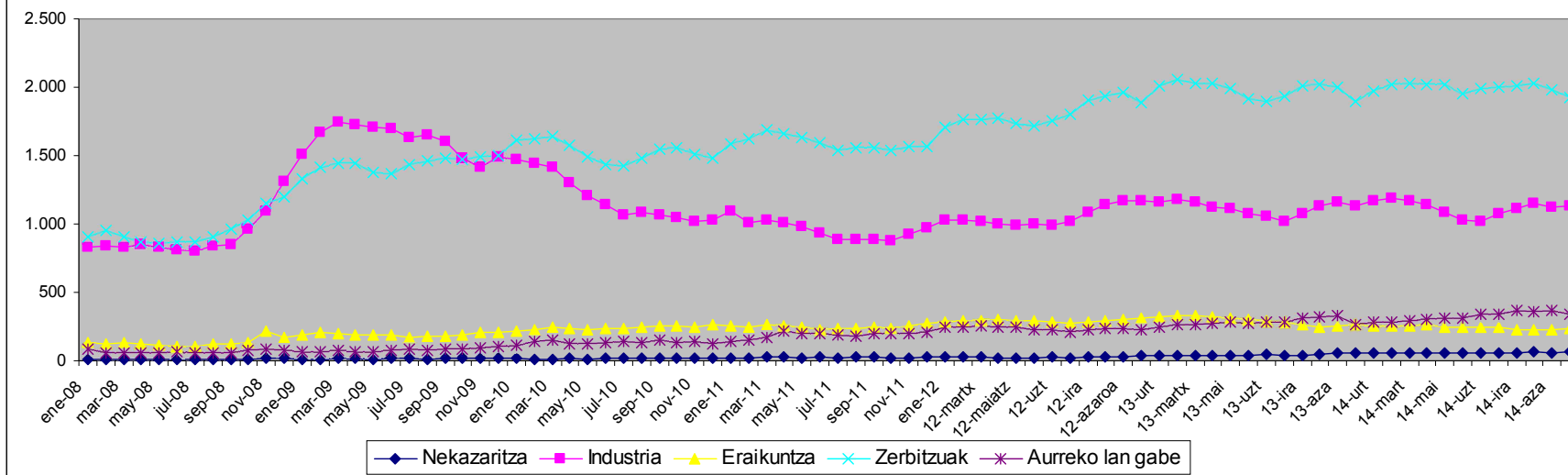
- 45 urtetik gorako gizon-emakumezkoetan, bietan, eman da igoera hile batetik bestera.
- Jaitsiera handienak 25 urtetik beherakoetan eman dira. Eta orain langabeen %7,22a suposatzen dute.
- 25-44 urte bitartekoek langabeen %50a suposatzen dute.
- Eta langabeen %42ak 45 urtetik gora ditu.

# Debagoiena

## Langabezia sektoreen arabera

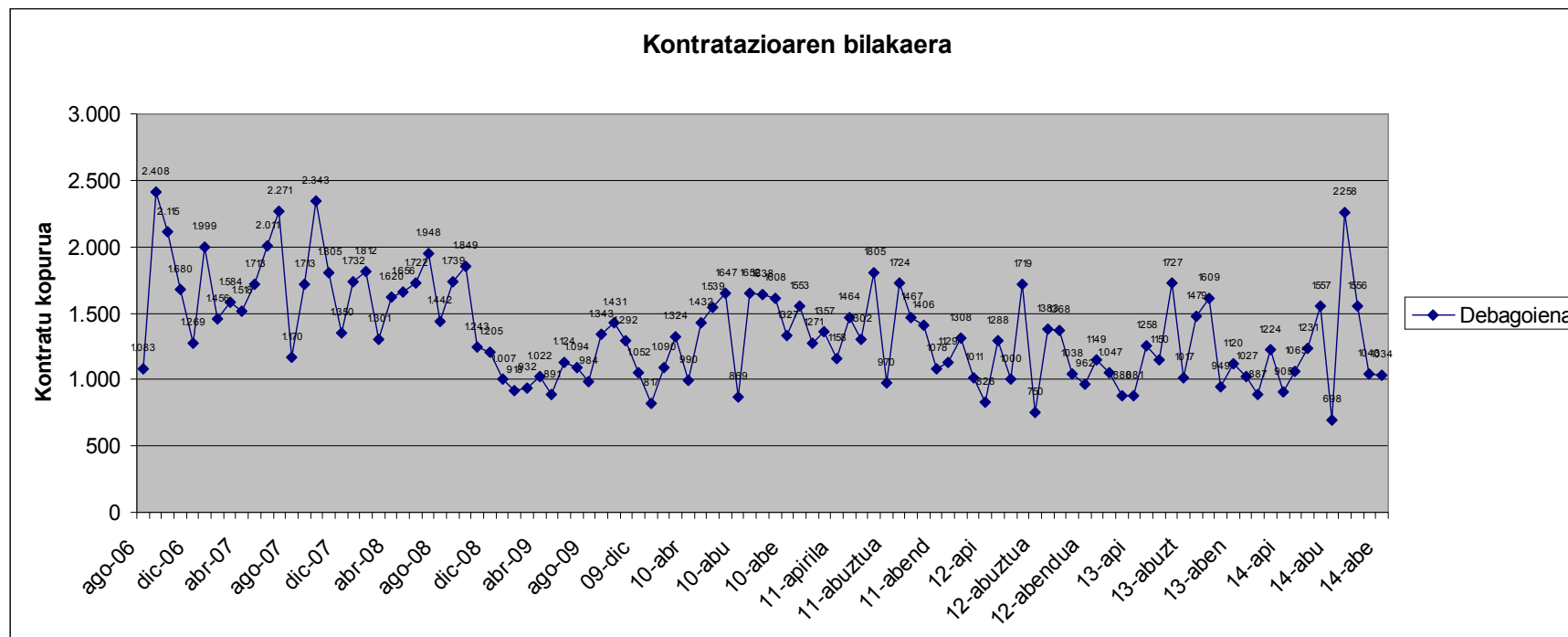
- Langabeen %52a zerbitzu sektoretik dator, eta %30a industriatik. Aurreko lan gabe daudenak %9,28a dira eta eraikuntzatik datozenak %6,27a.
- Aldiz nekazaritzatik datozenak (%21) eta aurreko lanik gabeko langabeak (%28) dira duela urte beteko datuekin alderatuta igoera izan dutenak.
- Industriako langabeak nahiko egonkor mantentzen dira.
- Portaera onena izan duen kolektiboa eraikuntza izan da, ia %12ko jaitsierarekin.

### Langabezia sektoreka (Debagoiena)



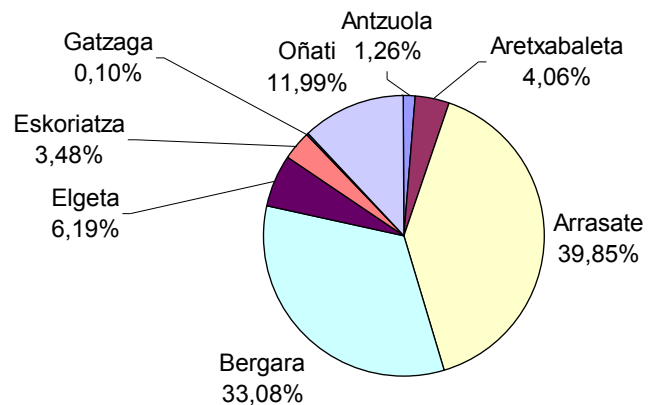
# Kontratazioa Gipuzkoa-Debagoiena

- Kontratazioa balio nahiko baxuetan ari da mugitzen azken bi hilabeteetan.
- Abenduan 1.034 kontratu egin dira, % 0,86 gutxiago, aurreko hilerarekiko.
- Hala ere, joan den urteko hilabete berdinarekin alderatuz, %7,68 kontratu gutxiago egin dira aurten.
- Eskualdean Gipuzkoako kontratuen %5,73a egin da.



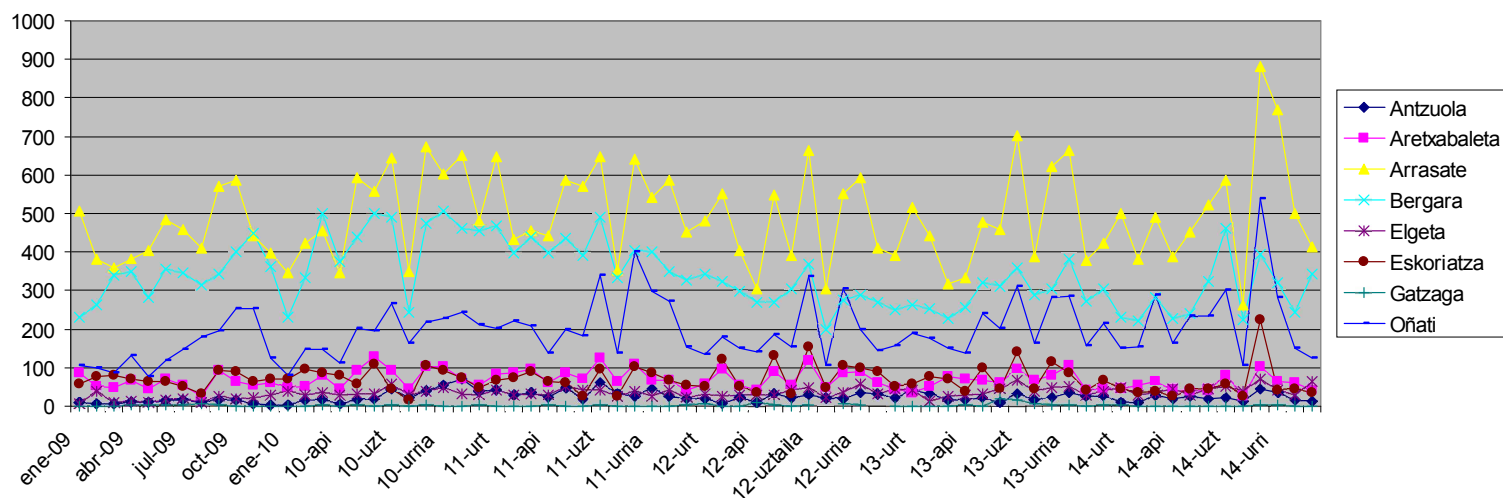
# Kontratazioa Debagoiena herrika

Kontratuen banaketa herrika (2014 abendua)



- Bergara (%40) eta Elgeta (%120) izan dira kontratazioak gora egin duten herri bakarrak, azken hilearekiko. Urtebeteko datuekin alderatuta ere herri horiek hobetu dituzte datuak.

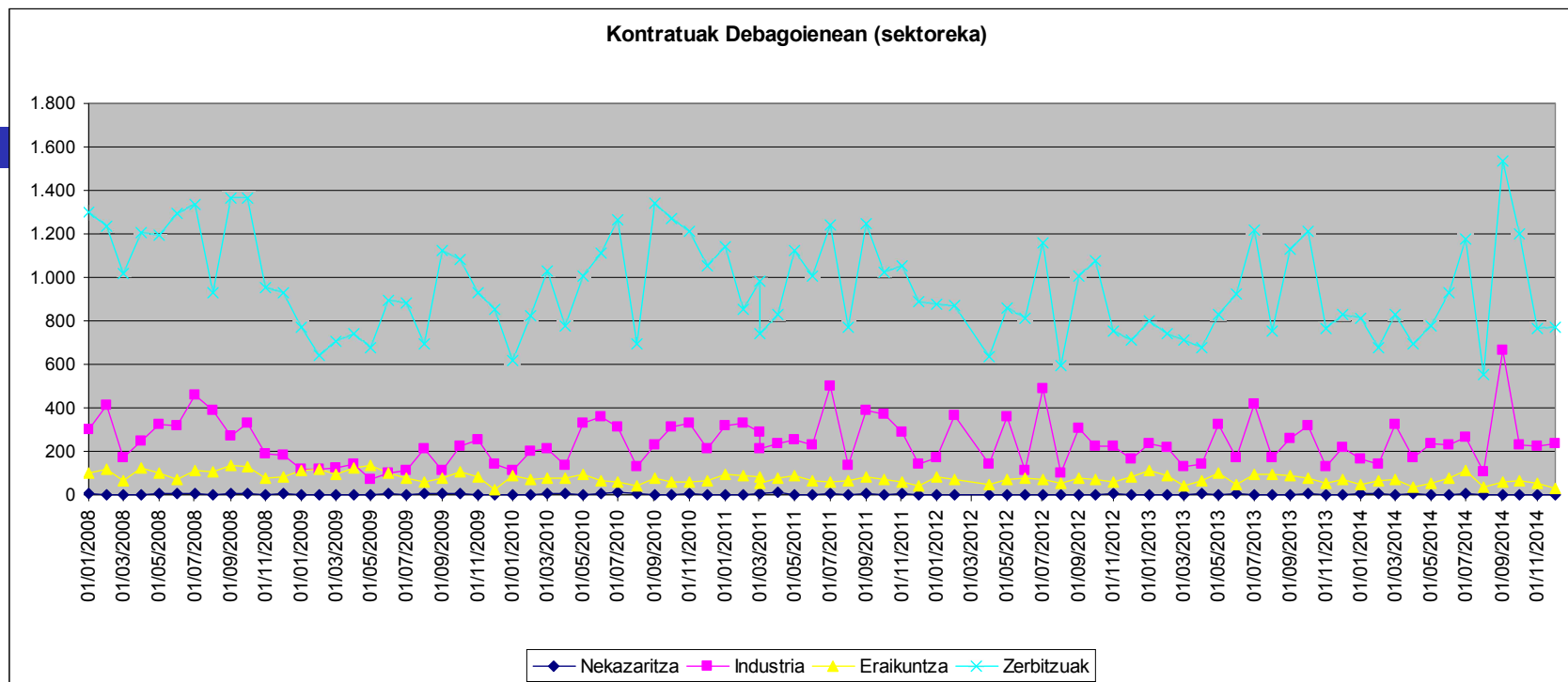
Kontratazioaren bilakaera (herrika)





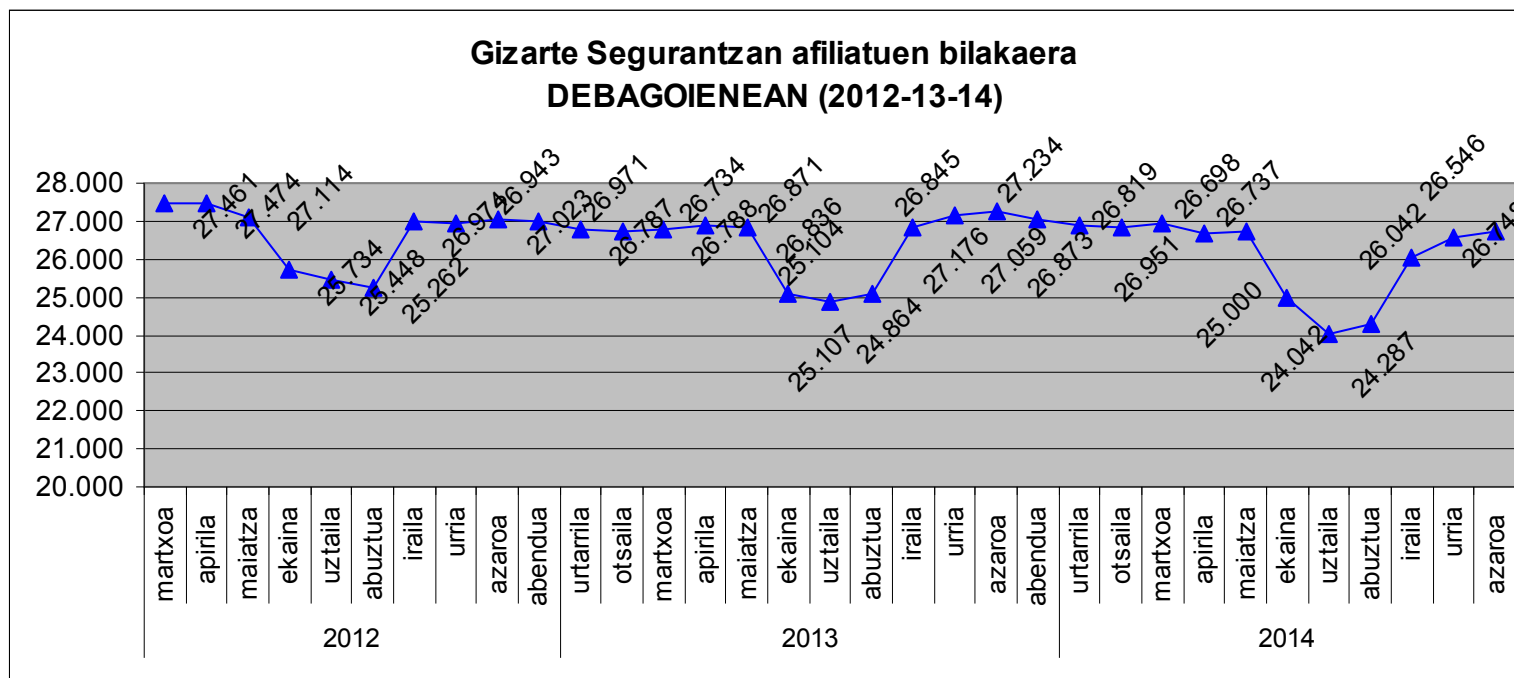
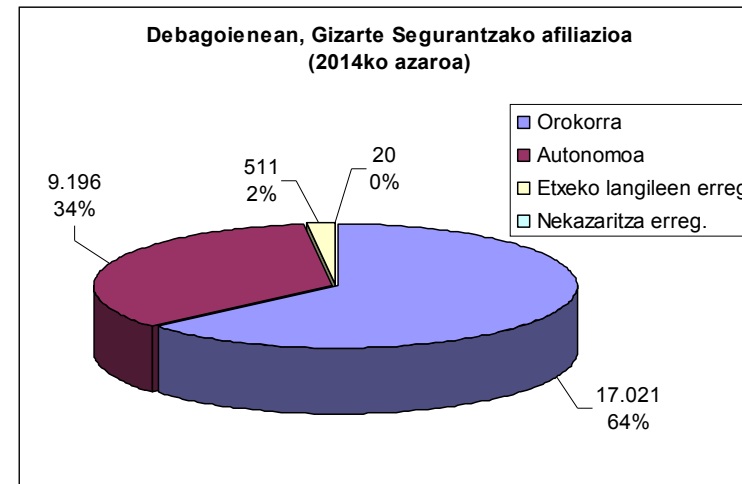
# Kontratazioa Debagoiena sektoreka

- Azaroan, urrian baino %0,86 kontratu gutxiago egin dira, hau da antzera mantendu da.
- Kontratuen %74,4a zerbitzu sektorean egin dira, %22,28a industrian eta eraikuntzan



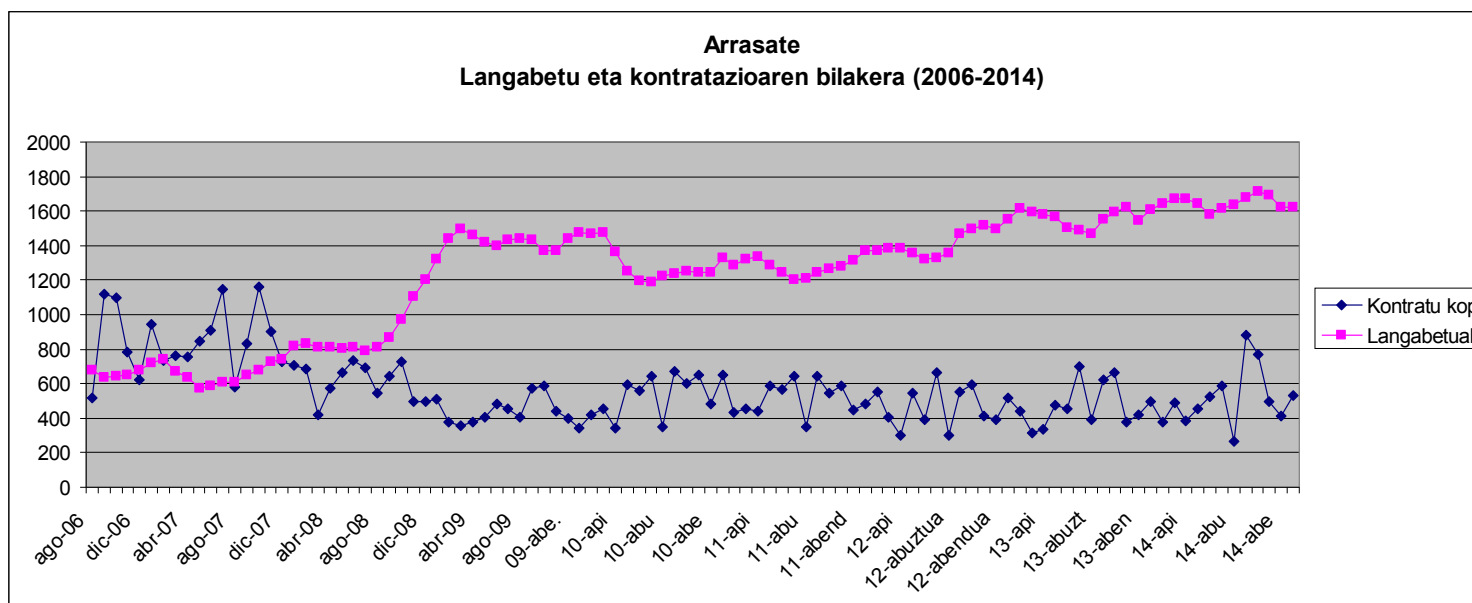
# Gizarte Segurantzako datuak Debagoiena

- Azaroan afiliazioak gora du (%0,76) laugarren hilabetez jarraian.
- Eskualdean 26.748 afiliatu zenbatu dira.
- Afiliatuen %64a erregimen orokorrean alta emanda dago.
- %34a autonomoen erregimenean eta etxeke langileen erregimenean %2a.
- Autonomoen erregimenak behera egin du (%3,52) urtebetean.



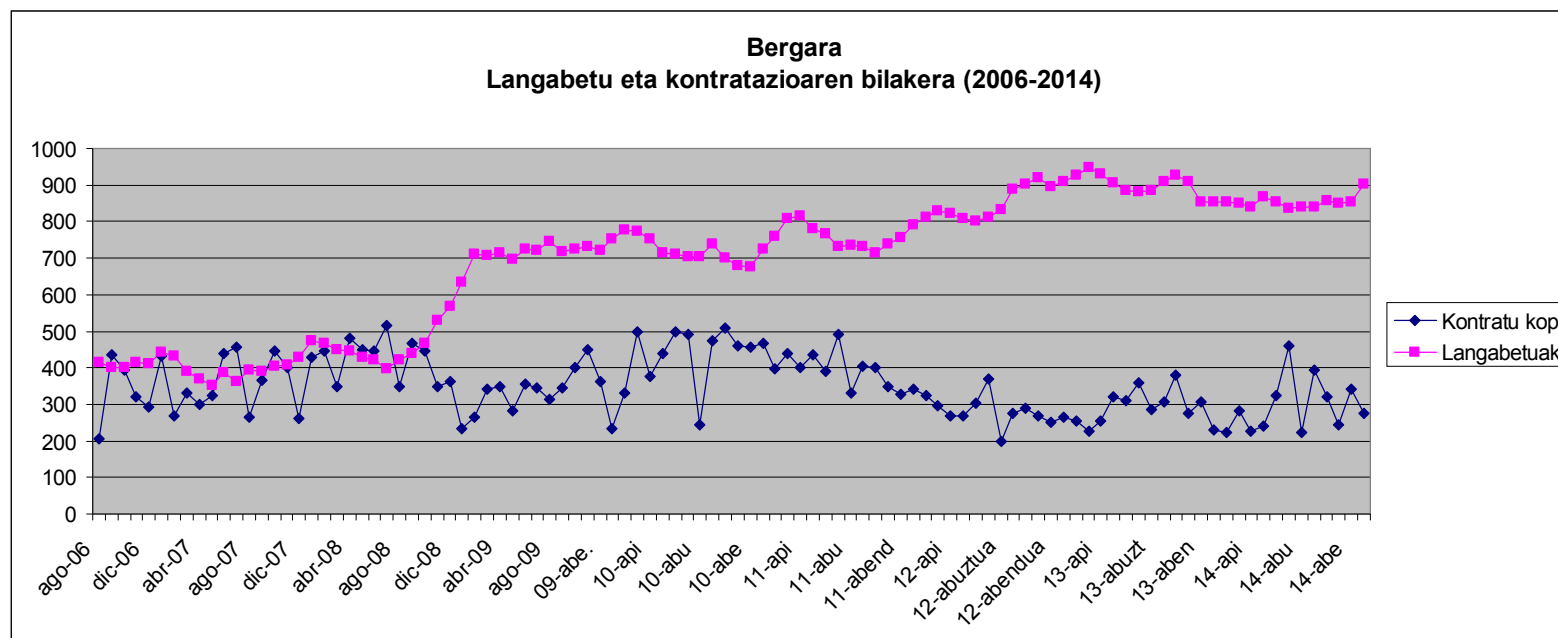
# ARRASATE

	GUZTIRA	Aurreko hilea Δ %	Aurreko urtea Δ %	Emakumezkoak		Gizonezkoak	
Langabe kopurua	1.621	% -4,31	% 4,78	832		789	
Langabezi tasa	% 15,56			%17,59		%14,01	
Kontratazioa	412	% -17,43	% -2,37	Nekazaritza	Industria	Eraikuntza	Zerbitzuak
				0	40	8	364
Afiliazioa (abuztua)	12.232	% 0,85	% -1,44	Erregimen orokorra	Autonomoen erregimena	Etxeko langileen erregimena	Nekazaritza erregimena
				8.711	3.362	157	2



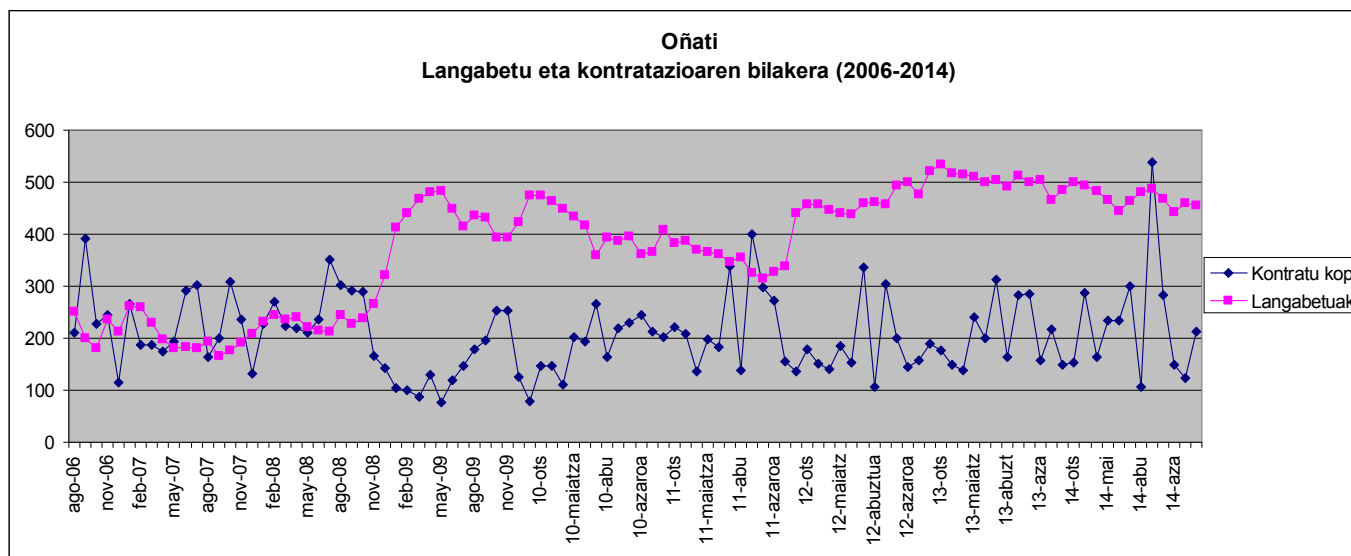
# BERGARA

	GUZTIRA	Aurreko hilea Δ %	Aurreko urtea Δ %	Emakumezkoak		Gizonezkoak	
<b>Langabe kopurua</b>	852	% 0,35	% -0,12	453		399	
<b>Langabezi tasa</b>	% 12,15			% 14,43		% 10,24	
<b>Kontratazioa</b>	342	% 40,74	% 12,13	Nekazaritza	Industria	Eraikuntza	Zerbitzuak
				0	128	8	206
<b>Afiliazioa (abuztua)</b>	5.005	% 0,76	% -0,5	Erregimen orokorra	Autonomoen erregimena	Etxeko langileen erregimena	Nekazaritza erregimena
				3.340	1.503	154	8



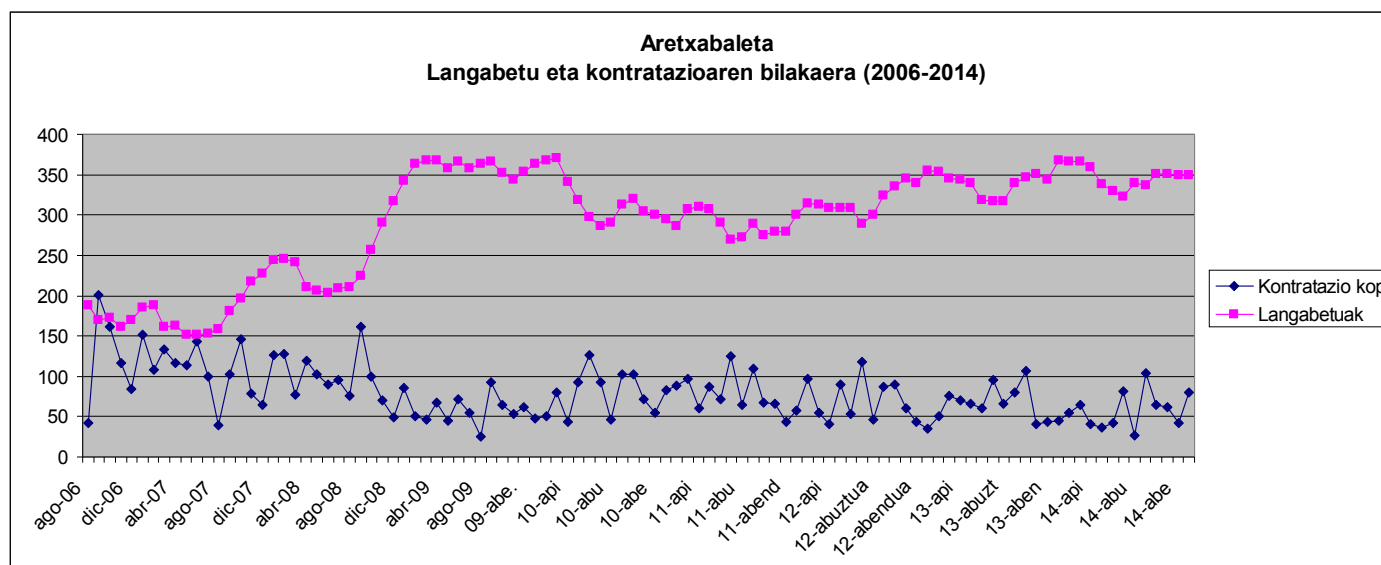
# OÑATI

	GUZTIRA	Aurreko hilea $\Delta$ %	Aurreko urtea $\Delta$ %	Emakumezkoak		Gizonezkoak	
Langabe kopurua	460	% 3,84	% -1,5	258		202	
Langabezi tasa	% 8,77			%10,68		%7,13	
Kontratazioa	124	% -17,33	% -42,59	Nekazaritza	Industria	Eraikuntza	Zerbitzuak
				0	44	8	72
Afiliazioa (abuztua)	4.699	% 0,43	% 1,10	Erregimen orokorra	Autonomoen erregimena	Etxeko langileen erregimena	Nekazaritza erregimena
				2.825	1.767	103	4



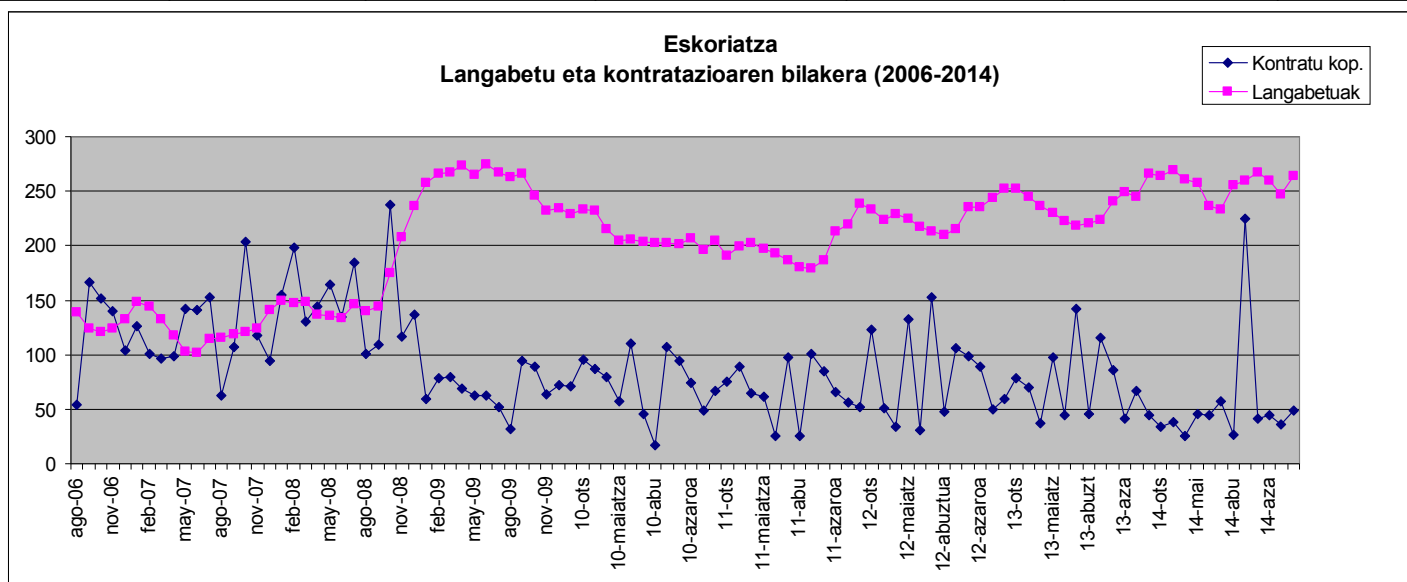
# ARETXABALETA

	GUZTIRA	Aurreko hilea $\Delta$ %	Aurreko urtea $\Delta$ %	Emakumezkoak		Gizonezkoak	
<b>Langabe kopurua</b>	350	% -0,28	% 1,74	169		181	
<b>Langabezi tasa</b>	% 10,35			% 10,72		% 10,03	
<b>Kontratazioa</b>	42	% -32,26	% -4,55	Nekazaritza	Industria	Eraikuntza	Zerbitzuak
				0	4	4	38
<b>Afiliazioa (abuztua)</b>	2.016	% 0,30	% -3,82	Erregimen orokorra	Autonomoen erregimena	Etxeko langileen erregimena	Nekazaritza erregimena
				651	1.324	40	1



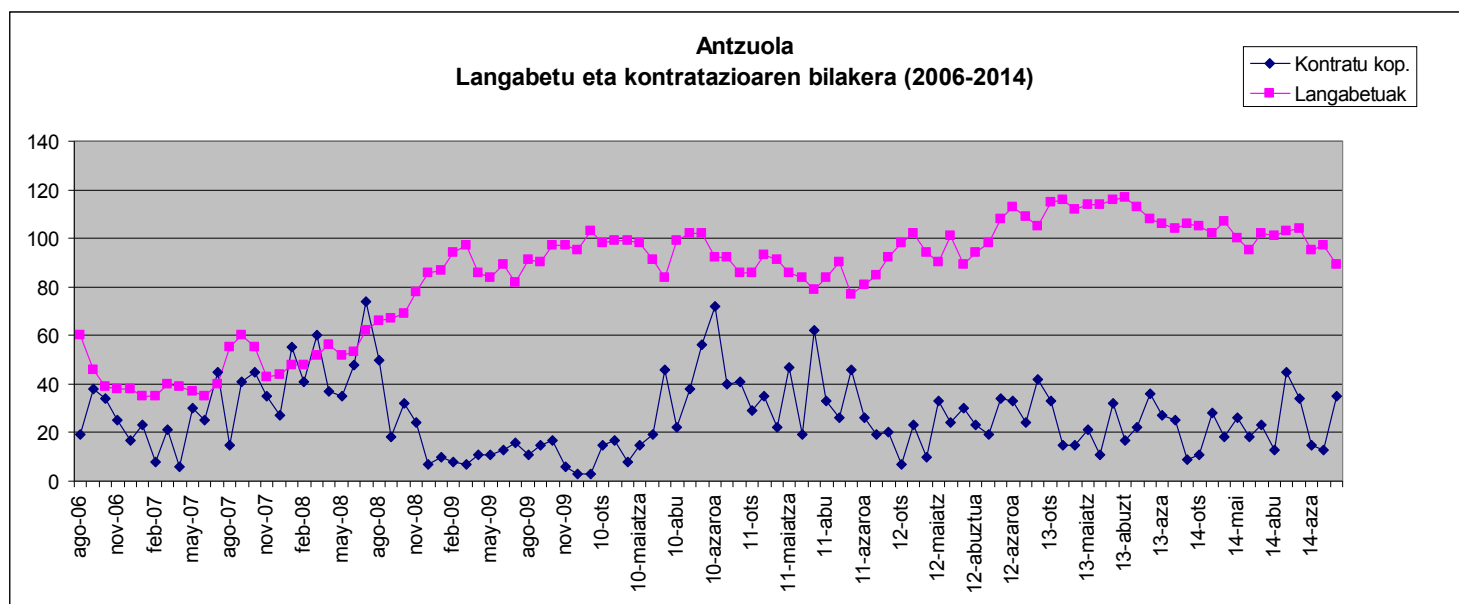
# ESKORIATZA

	GUZTIRA	Aurreko hilea $\Delta$ %	Aurreko urtea $\Delta$ %	Emakumezkoak		Gizonezkoak	
<b>Langabe kopurua</b>	247	% - 5,00	% 0,82	127		120	
<b>Langabezi tasa</b>	% 12,13			%13,97		%10,64	
<b>Kontratazioa</b>	36	% -20,00	% -46,27	Nekazaritza	Industria	Eraikuntza	Zerbitzuak
				0	1	3	32
<b>Afiliazioa (abuztua)</b>	1.406	% -1,13	% -14,94	Erregimen orokorra	Autonomoen erregimena	Etxeko langileen erregimena	Nekazaritza erregimena
				607	779	17	3



# ANTZUOLA

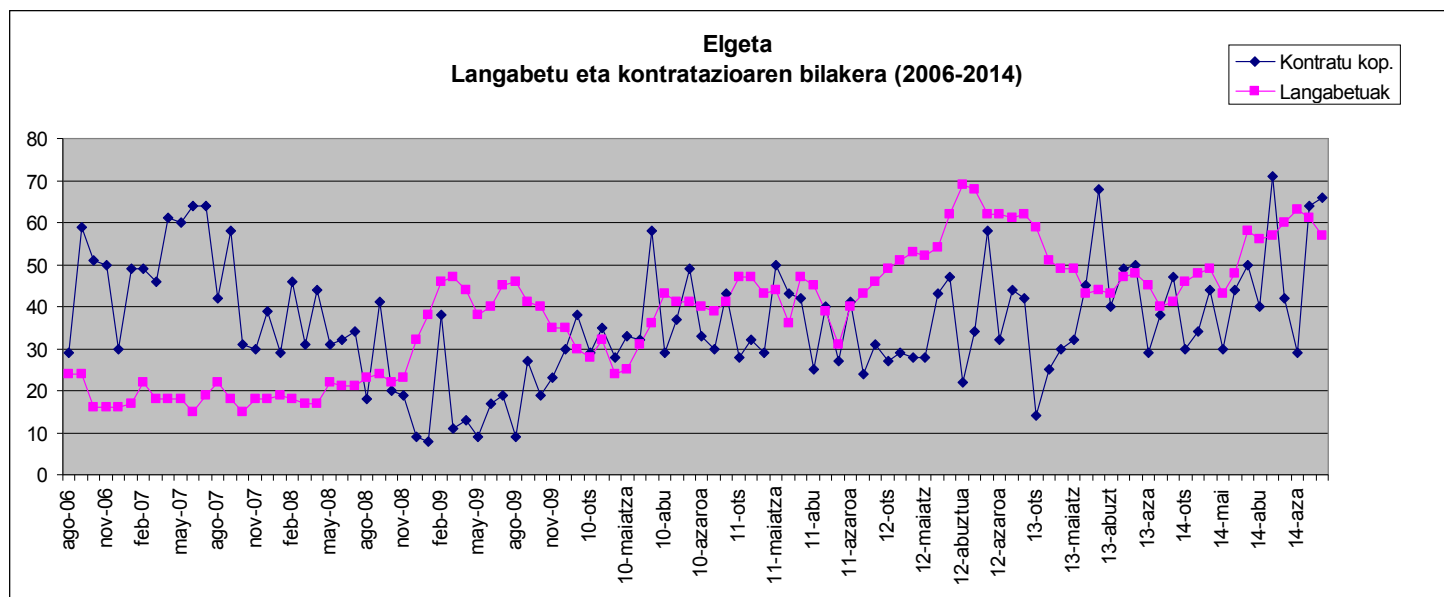
	GUZTIRA	Aurreko hilea $\Delta$ %	Aurreko urtea $\Delta$ %	Emakumezkoak		Gizonezkoak	
<b>Langabe kopurua</b>	97	% -8,65	% -10,38	54		43	
<b>Langabezi tasa</b>	% 8,89			%11,59		%6,88	
<b>Kontratazioa</b>	13	% -13,33	% -48,00	Nekazaritza	Industria	Eraikuntza	Zerbitzuak
				0	3	0	10
<b>Afiliazioa (abuztua)</b>	753	% 0,80	% 5,17	Erregimen orokorra	Autonomoen erregimena	Etxeko langileen erregimena	Nekazaritza erregimena
				403	323	25	2





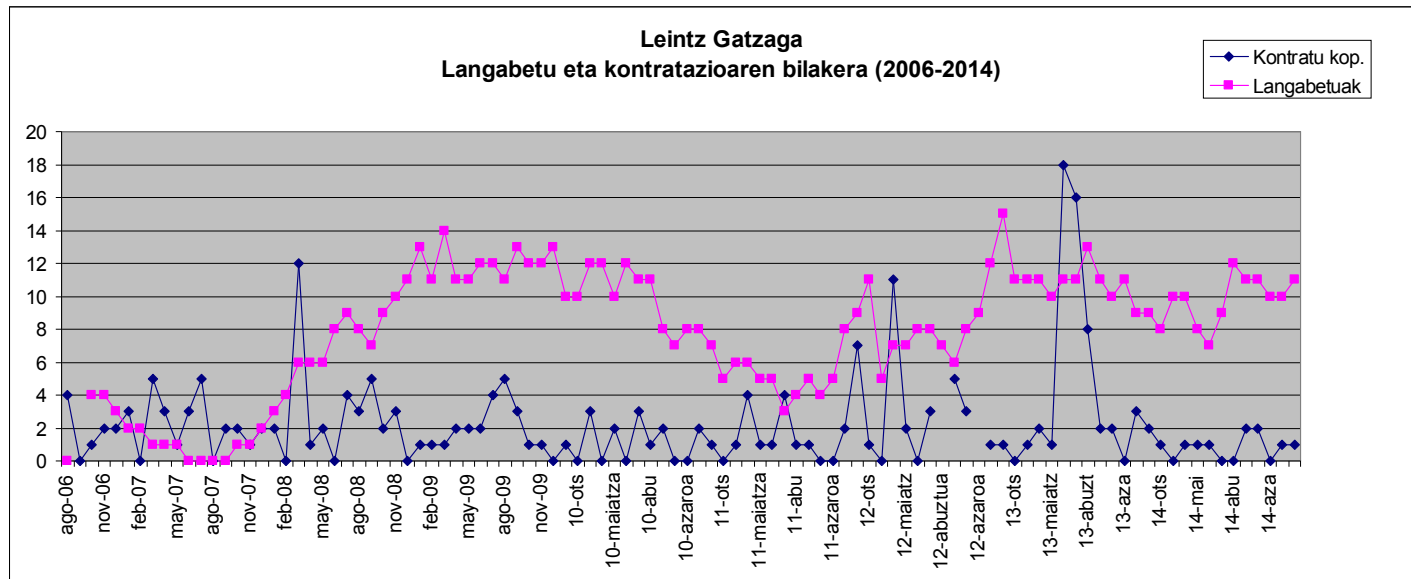
# ELGETA

	GUZTIRA	Aurreko hilea $\Delta$ %	Aurreko urtea $\Delta$ %	Emakumezkoak		Gizonezkoak	
Langabe kopurua	61	% -3,17	% 52,50	26		35	
Langabezi tasa	% 11,25			% 11,56		% 11,04	
Kontratazioa	64	% 120,69	% 68,42	Nekazaritza	Industria	Eraikuntza	Zerbitzuak
				0	15	1	48
Afiliazioa (abuztua)	569	% 0	% - 7,03	Erregimen orokorra	Autonomoen erregimena	Etxeko langileen erregimena	Nekazaritza erregimena
				467	90	12	0



# LEINTZ-GATZAGA

	GUZTIRA	Aurreko hilea $\Delta$ %	Aurreko urtea $\Delta$ %	Emakumezkoak		Gizonezkoak	
Langabe kopurua	10	% 0	%11,11	5		5	
Langabezi tasa	% 7,41			% 10,20		% 5,81	
Kontratazioa	1	% -100	% -66,67	Nekazaritza	Industria	Eraikuntza	Zerbitzuak
				0	1	0	0
Afiliazioa (abuztua)	68	% -2,86	% 0	Erregimen orokorra	Autonomoen erregimena	Etxeko langileen erregimena	Nekazaritza erregimena
				17	48	3	0



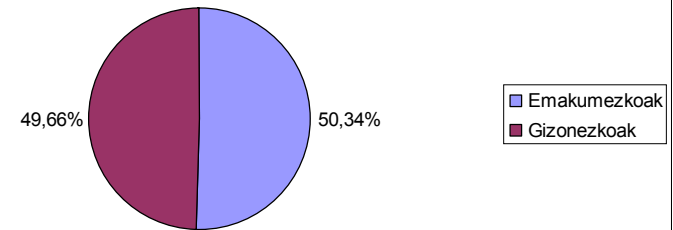
# D.B.E.(Diru-sarrerak bermatzeko Errenta)-ren onuradunak

2014 urria

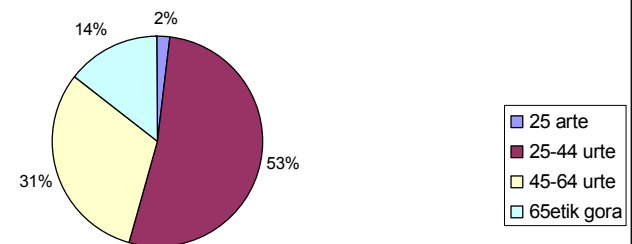
R.G.I (Renta de Garantía de Ingresos)

- Guztira 1.043 dira DBE-en onuradunak, horietatik 240 pentsiodunak izanik.
- Gorantz doa DBE jasotzen dutenen kopurua.: duela urtebete baino 152 pertsona gehiagok jasotzen dute egun.
- Dena den, azken hilean 6 pertsonatan egin du behera.
- Sexuari dagokionez, emakumezkoak dira DBE onuradunen gehiengoa (%52)
- DBE jasotzaileen erdia 44 urtetik beherakoak dira.
- %60ak oinarrizko ikasketak besterik ez dituzte. Baina %17ak adibidez, Lanbide Heziketako edo unibertsitate ikasketak ditu.
- Etxebizitzaren osagarria 356 pertsonak jasotzen dute, eta 111 guraso bakarrak dira (%93 emakumeak).

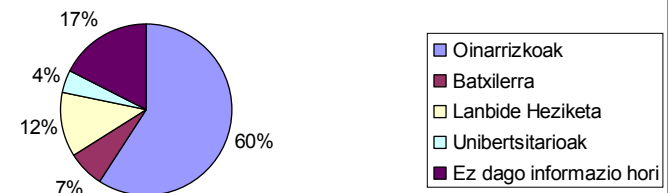
DBEren jasotzailea sexuaren arabera (Debagoiena. 2014 abendua)



DBE jasotzaileak adineka (Debagoiena. 2014 abendua)

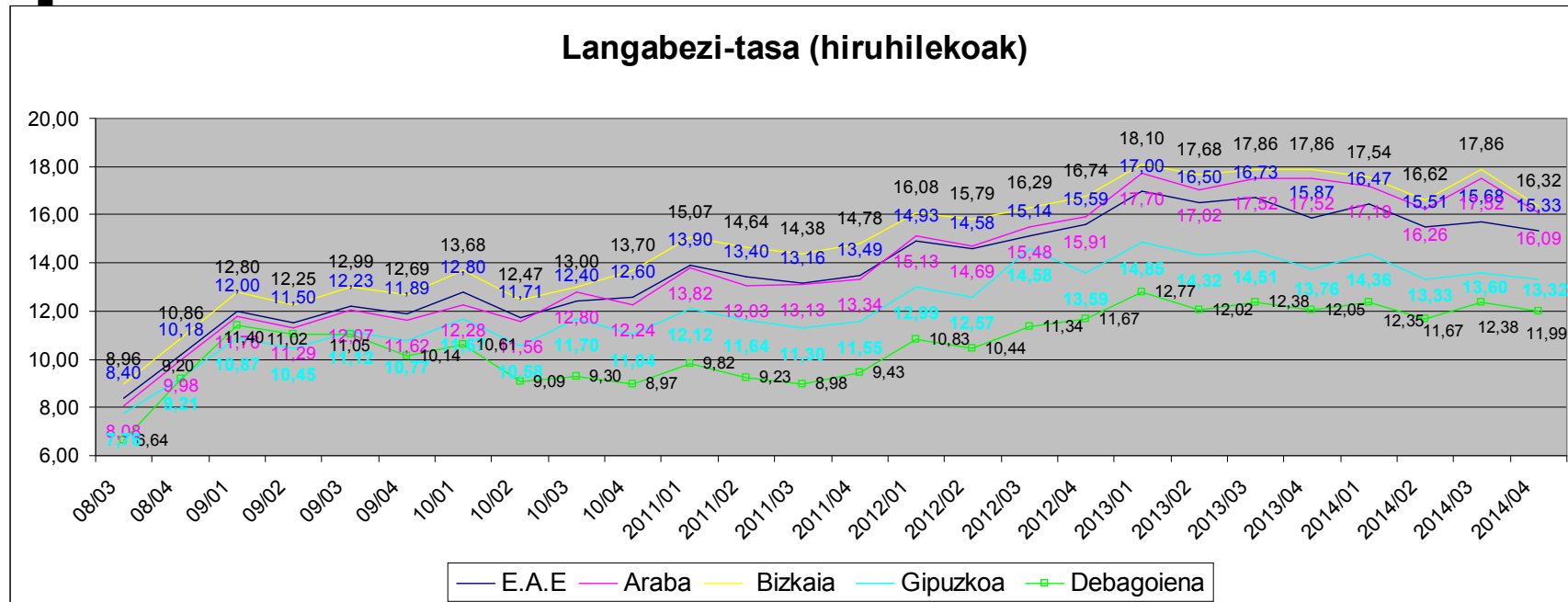


DBG jasotzaileen formazio maila (Debagoiena. 2014 abendua)



# LANGABEZIA TASAREN BILAKAERA (2014ko 2.hiruhilabete arte).

## PROBINTZIA ARTEKO KONPARAKETA, EAE eta ESKUALDEA



- 2014ko 4.hiruhilabetean 3 probintzietan, EAEn eta Debagoienean langabezi-tasak behera egin du.
- Gutxien txikitu dena Gipuzkoa mailako langabezi-tasa eta Debagoienekoak izan dira. Aurrez gutxien handitu direnak ere izan dira hauek.
- Debagoienaren kasuan, 0,39koa izan da jaitsiera, langabezi-tasa %11,99an kokatuz.
- Bizkaian puntu bat baino gehiago eta Araban 0,20 behera egin du azken hiruhilekoan.
- EAeko langabezi-tasa %15,33an kokatzen da.

# Langabezi-tasen konparaketa Debagoieneko herriak

- Arrasate, Elgeta eta Eskoriatzan gora langabezi-tasak 2014ko 4.hiruhilean. Gainontzekoetan behera egin du.
- Eskualdeko herrietatik langabezi-tasa altuena duen herria Arrasate da (%15,36), 2013ko datuak gaindituz.

Hiruhilabetea	ANTZUOLA	ARETXABALETA	ARRASATE	BERGARA	ELGETA	ESKORIATZA	GATZAGA	OÑATI	Debagoiena	GIPUZKOA	E.A.E.
<b>1º-12</b>	8,94%	8,55%	12,95%	11,67%	8,44%	10,56%	3,65%	8,13%	10,83%	12,99%	14,93%
<b>2º-12</b>	8,85%	8,44%	12,34%	11,26%	8,94%	10,23%	5,84%	7,77%	10,44%	12,57%	14,58%
<b>3º-12</b>	8,68%	8,85%	13,73%	12,50%	11,26%	10,13%	4,38%	8,13%	11,34%	14,58%	15,14%
<b>4º-12</b>	9,55%	9,28%	13,96%	12,57%	10,10%	11,50%	8,76%	8,45%	11,67%	13,59%	15,59%
<b>1º-13</b>	10,78%	10,11%	15,37%	13,38%	9,03%	12,23%	8,33%	9,74%	12,77%	14,85%	17,00%
<b>2º-13</b>	10,59%	9,31%	14,51%	12,52%	7,61%	11,13%	8,33%	9,42%	12,02%	14,32%	16,50%
<b>3º-13</b>	10,50%	9,93%	14,97%	12,86%	8,32%	11,18%	8,33%	9,63%	12,38%	14,51%	16,73%
<b>4º-13</b>	9,67%	10,08%	14,92%	12,07%	7,08%	12,23%	6,82%	8,78%	12,05%	13,76%	15,87%
<b>1º-14</b>	10,50%	9,93%	14,97%	12,86%	8,32%	11,18%	8,33%	<b>9,63%</b>	12,35%	14,36%	16,47%
<b>2º-14</b>	8,50%	9,25%	15,00%	11,69%	7,42%	11,12%	4,70%	<b>8,27%</b>	11,67%	13,33%	15,51%
<b>3º-14</b>	10,50%	9,93%	14,97%	12,86%	8,32%	11,18%	8,33%	<b>9,63%</b>	12,38%	13,60%	15,68%
<b>4º-14</b>	8,68%	9,81%	15,36%	11,66%	9,43%	11,64%	6,71%	<b>8,57%</b>	11,99%	13,32%	15,33%