



# LAN MERKATUAREN TXOSTENA

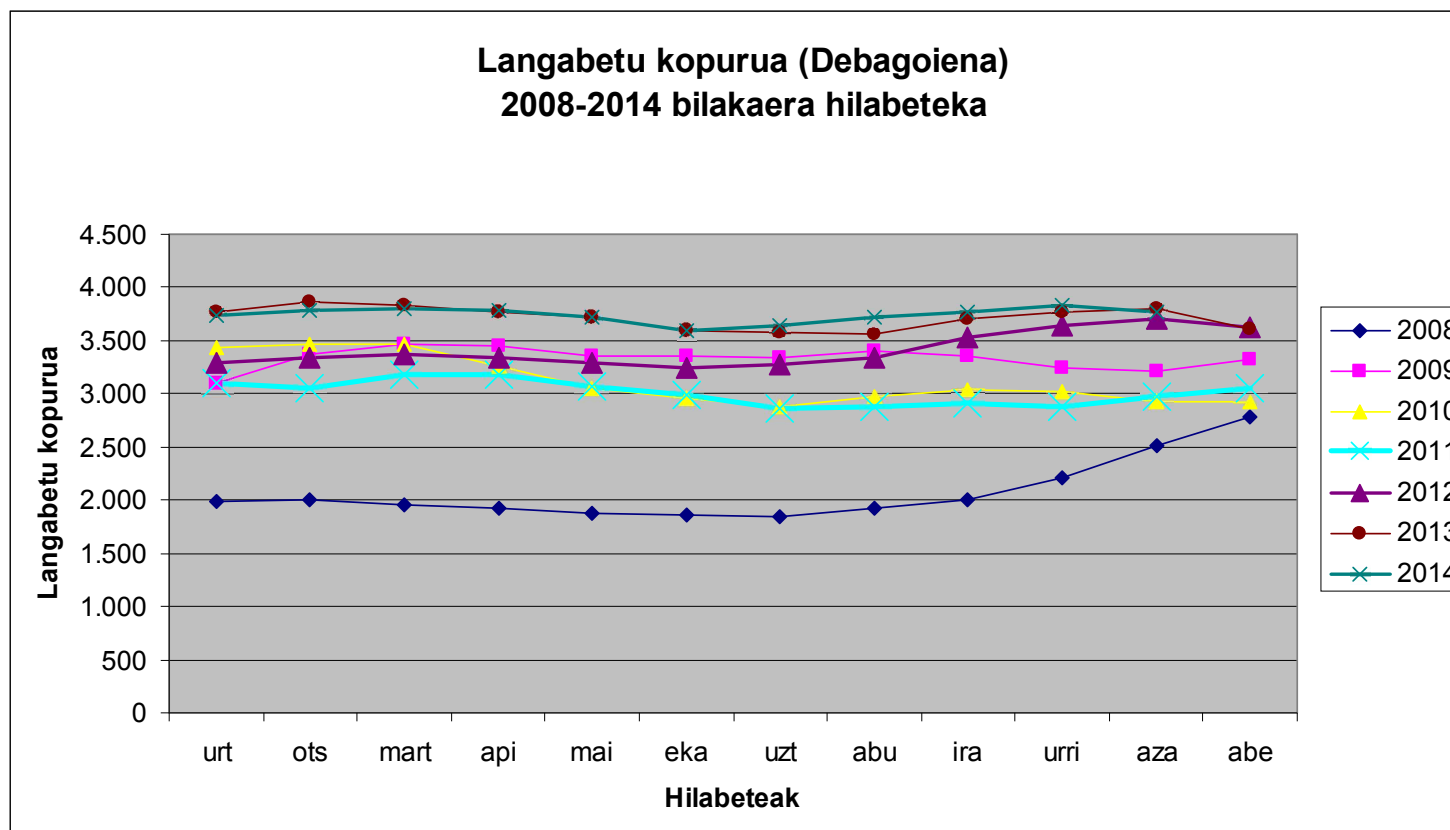
Debagoiena

2014-12-17

Datu eguneratuen: 2014ko azaroa

## Debagoiena. Langabeziaren tendentzia

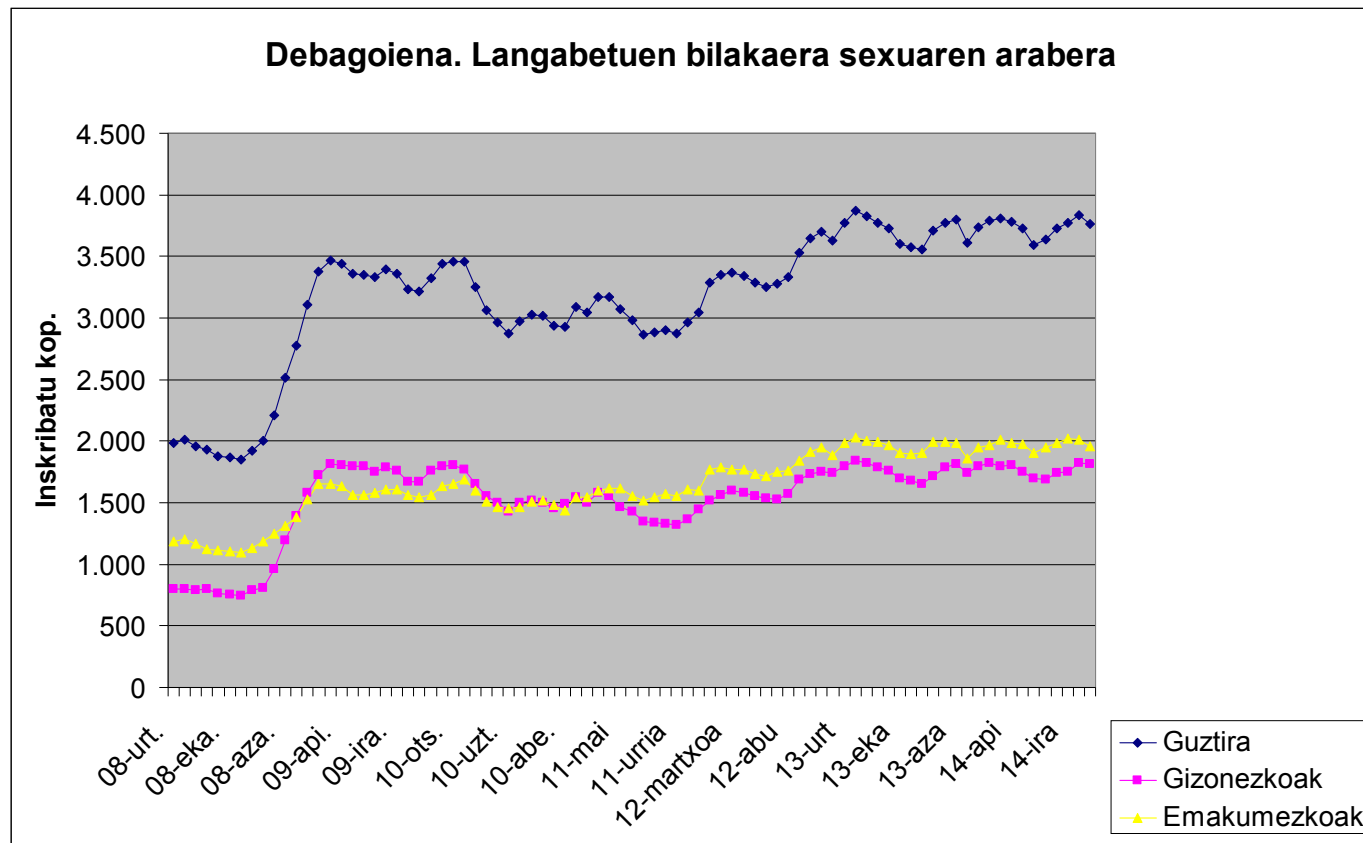
- Urrian guztira Debagoiengan 3.765 pertsona daude langabezian inskribatuta.
- Urrian baino 70 pertsona gutxiago, hau da, %1,83 jaitsi da, azken hilabeteetako tendentzia geldituz.
- 2013ko sasoi berdinean zeuden langabe kopuruaren parean jarraitzen du.
- Gipuzkoako langabeziaren %8,02a suposatzen du Debagoienekoak. 2009tik ez zen %8tik gora igotzen eskualdeko langabeziak Gipuzkoako langabezian duen pisua.



# Debagoiena.

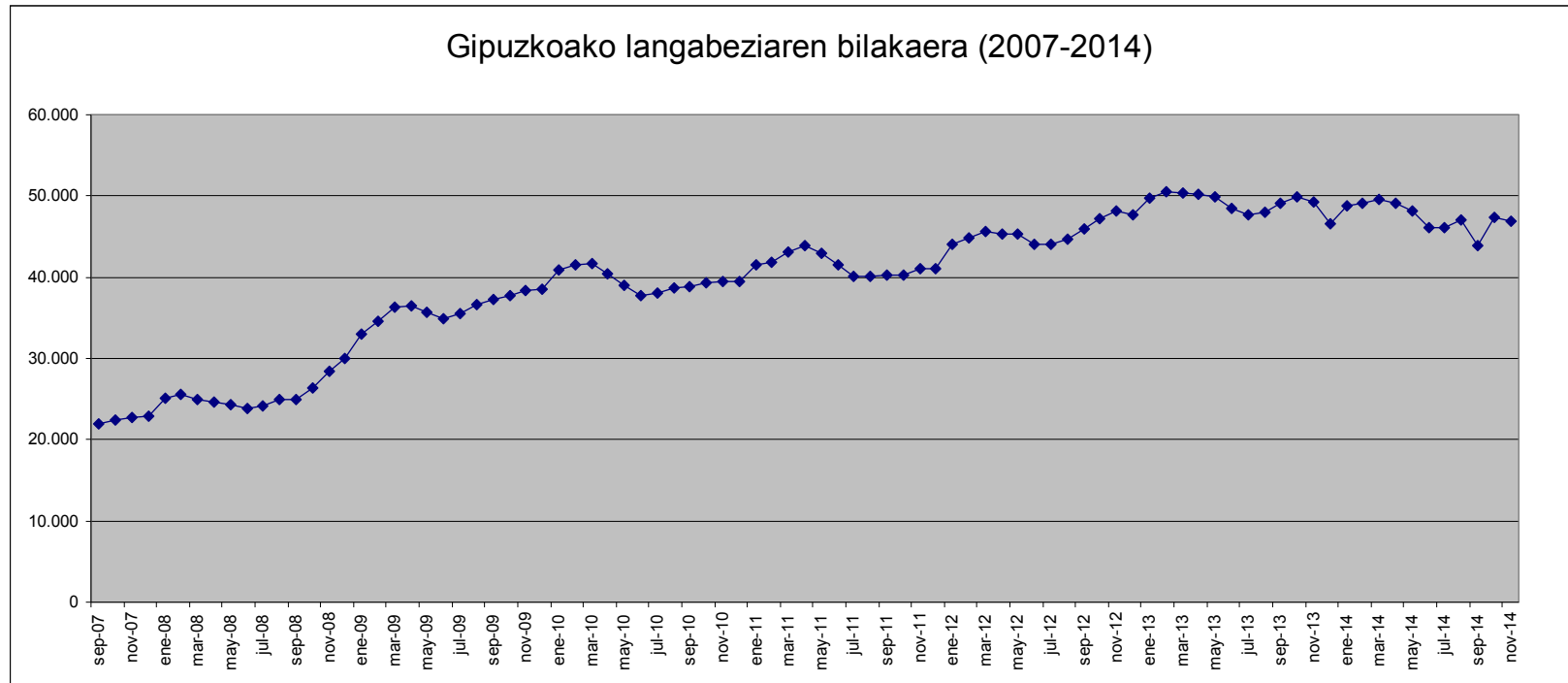
Langabetu kopurua sexuaren arabera banatuta

- Azaroko datuen arabera, eskualdean langabetuen %48a gizonezkoa da (1.810), eta %52a emakumezkoa (1.955).
- Gizon zein emakumezkoetan nahiko antzera eman da jaitsiera.
- Duela urtebeteko zifrekin konparatuz, ez dago alderantzi nabarmenik aipatzeko.



## Gipuzkoan langabeziaren bilakaera

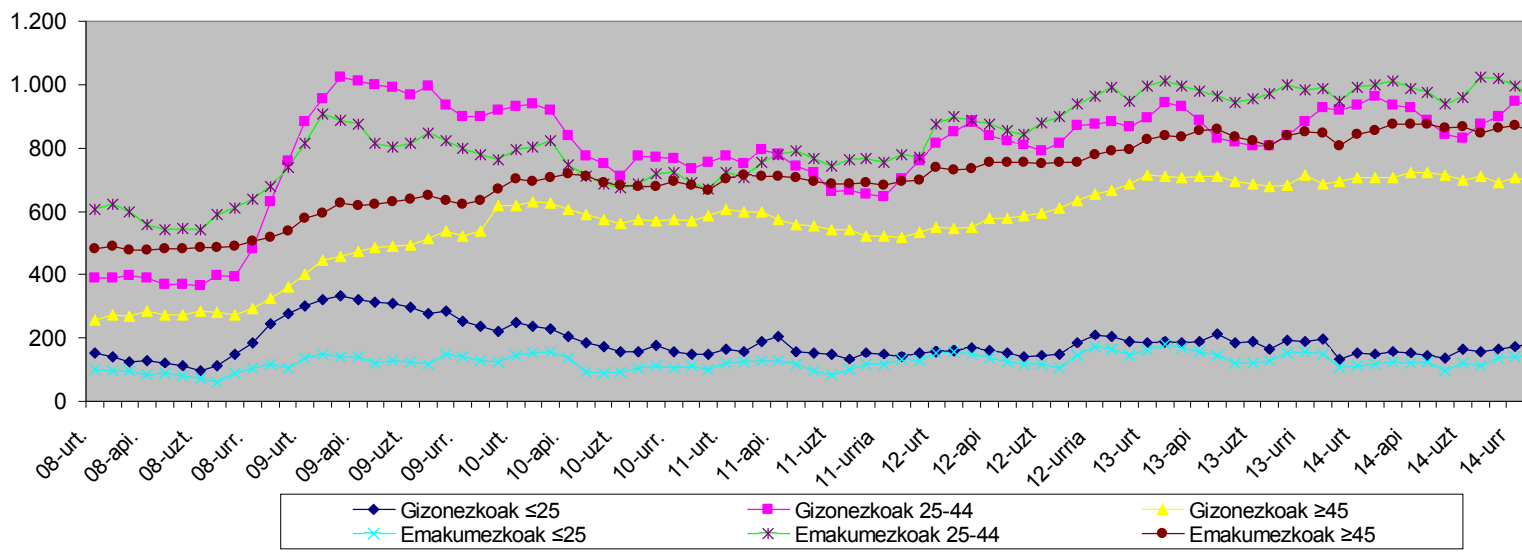
- Guztira azaroan 46.940 langabetu daude Gipuzkoan inskribatuta.
- Urriarekin alderatuta, %1eko jaitsiera eman da.
- Joan den urteko azaroko zifra ere nabarmen hobetzen du, %4,61 langabe gutxiago daude 2014ko azaroan.
- Jaitsiera hori ordea, ez da Debagoienari esker ematen ari, beste eskualderen batzuen hobekuntzari esker baizik.



# Debagoiena. Langabezia bilakaera.

Adin-sexu banaketaren arabera

## Langabetuak sexu/adinaren arabera (Debagoiena)



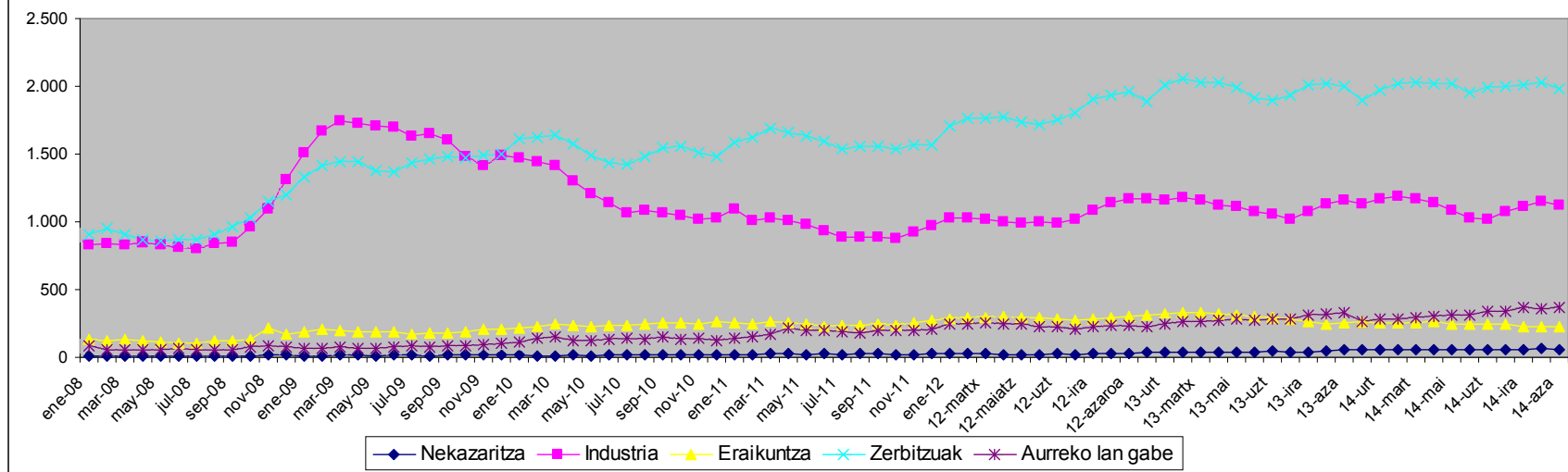
- Aurreko hilearekiko alderaketa egiten bada, 25 urtetik beherakoen kopuruan bakarrik eman da igoera. Gazteek, langabeen %8a suposatzen dute.
- 25-44 urte bitartekoek langabeen %50a suposatzen dute.
- Eta langabeen %42ak 45 urtetik gora ditu.

# Debagoiena

## Langabezia sektoreen arabera

- Langabeen %53a zerbitzu sektoretik dator, eta %30a industriatik. Aurreko lan gabe daudenak %9,72a dira eta eraikuntzatik datozenak %6a inguru.
- Duela urtebeteko datuekin alderatuta industriaren pisua %1,5 igo egin da, eta zerbitzu sektoretik datozen langabeena berriz mantendu, %0,64.
- Aldiz nekazaritzatik datozenak eta aurreko lanik gabeko langabeak dira duela urte beteko datuekin alderatuta goera izan dutenak.
- Portaera onena izan duen kolektiboa eraikuntza izan da, ia %10ko jaitsierarekin, eta industrian ia %3ko jaitsierarekin aurreko urtearekiko.

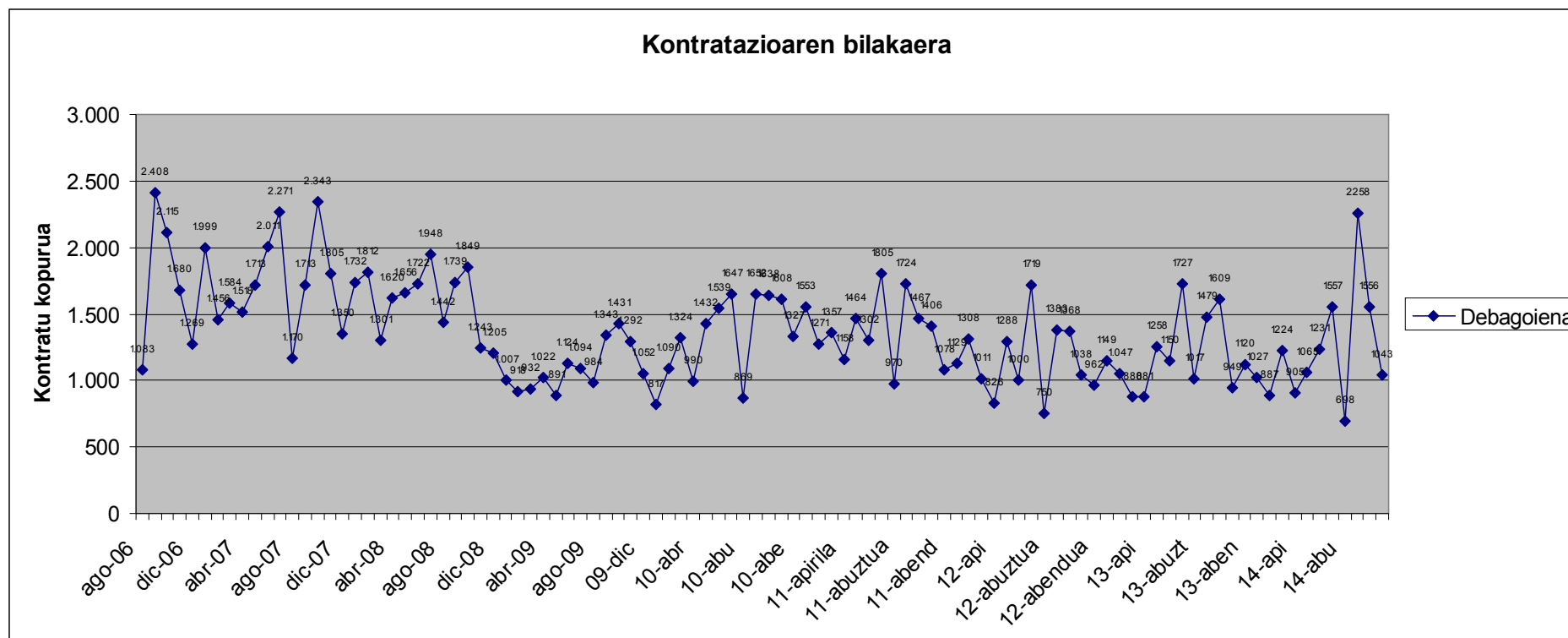
### Langabezia sektoreka (Debagoiena)



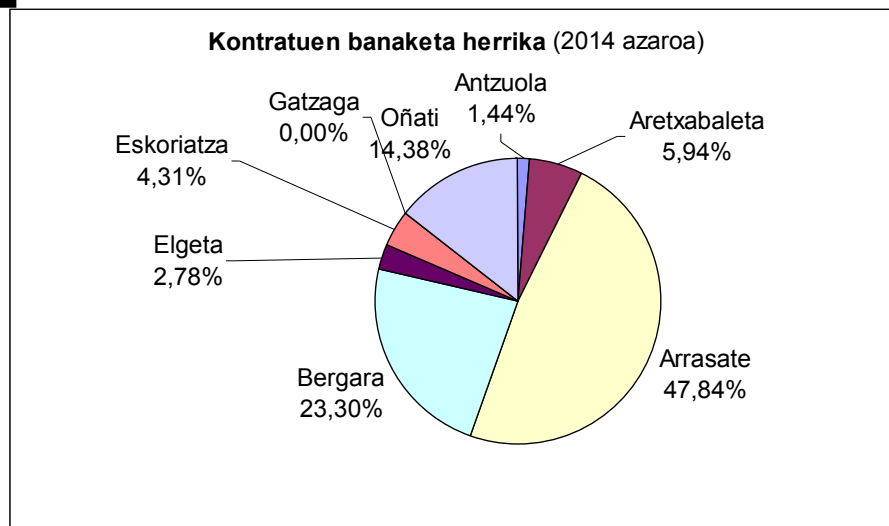
# Kontratazioa

## Gipuzkoa-Debagoiena

- Azaroan 1.043 kontratu egin dira, % 32 gutxiago, aurreko hilerarekiko.
- Hala ere, joan den urteko hilabete berdinarekin alderatuz, %10 kontratu gehiago egin dira aurten.
- Eskualdean Gipuzkoako kontratuen %5,84a egin da.

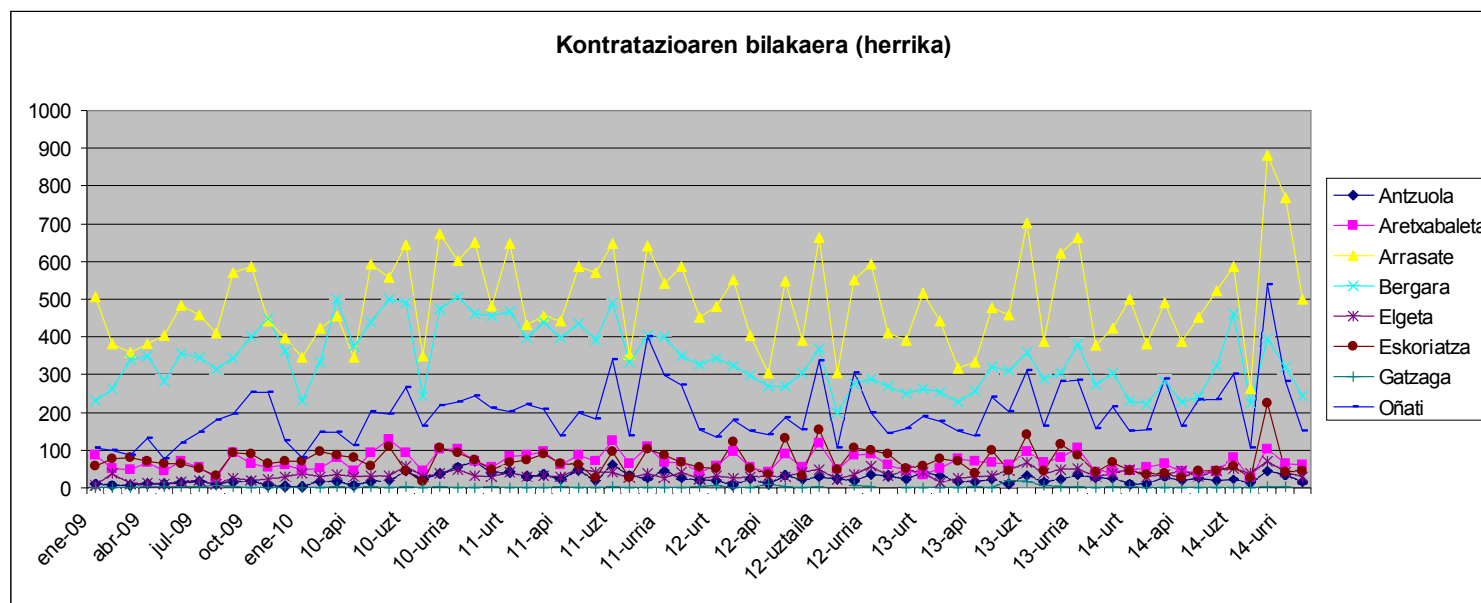


# Kontratazioa Debagoiena herrika



- Eskualdeko herri guztietan egin du behera kontratazioak, aurreko hilearekin konparatuta, Eskoriatzan ezik.

- Aurreko urtearekin alderatuta, Arrasate (%39), Aretxabaleta (%51) eta Eskoriatzan (%9) egin dute gora kontratazioek.

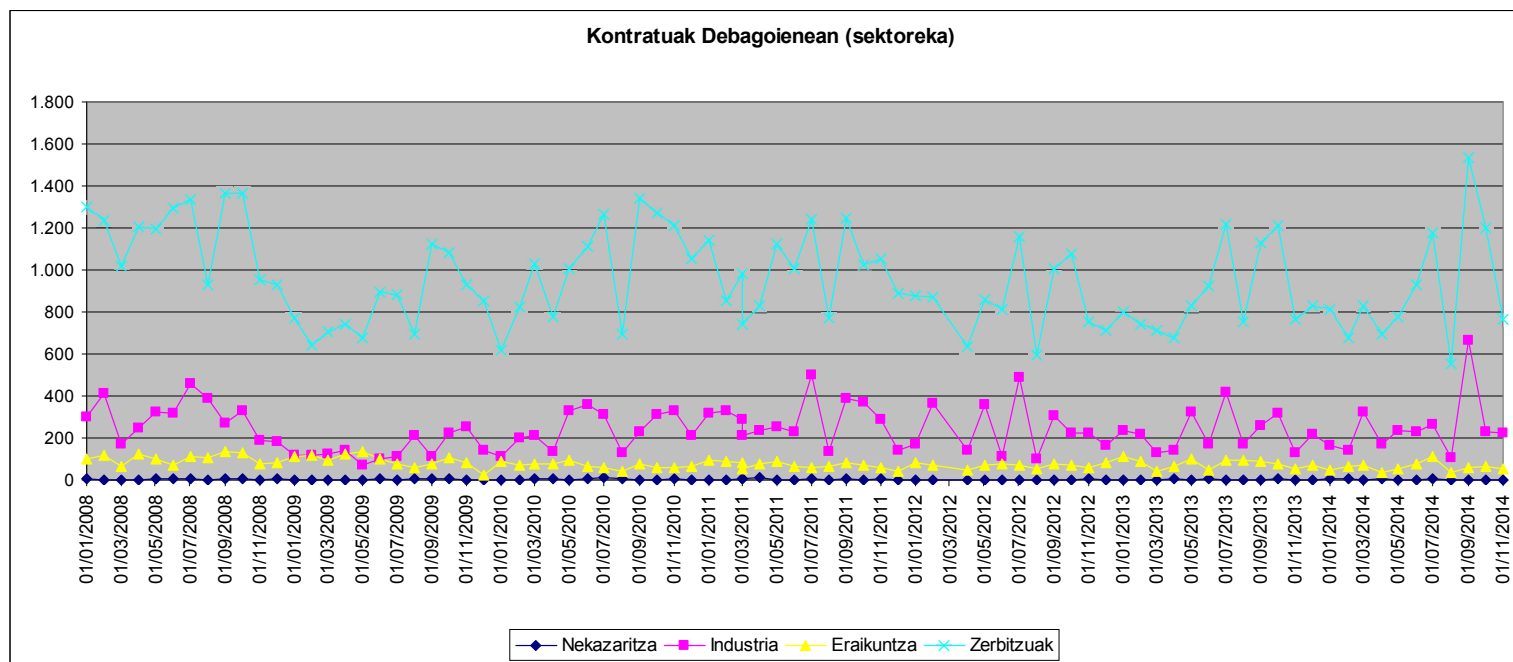




# Kontratazioa

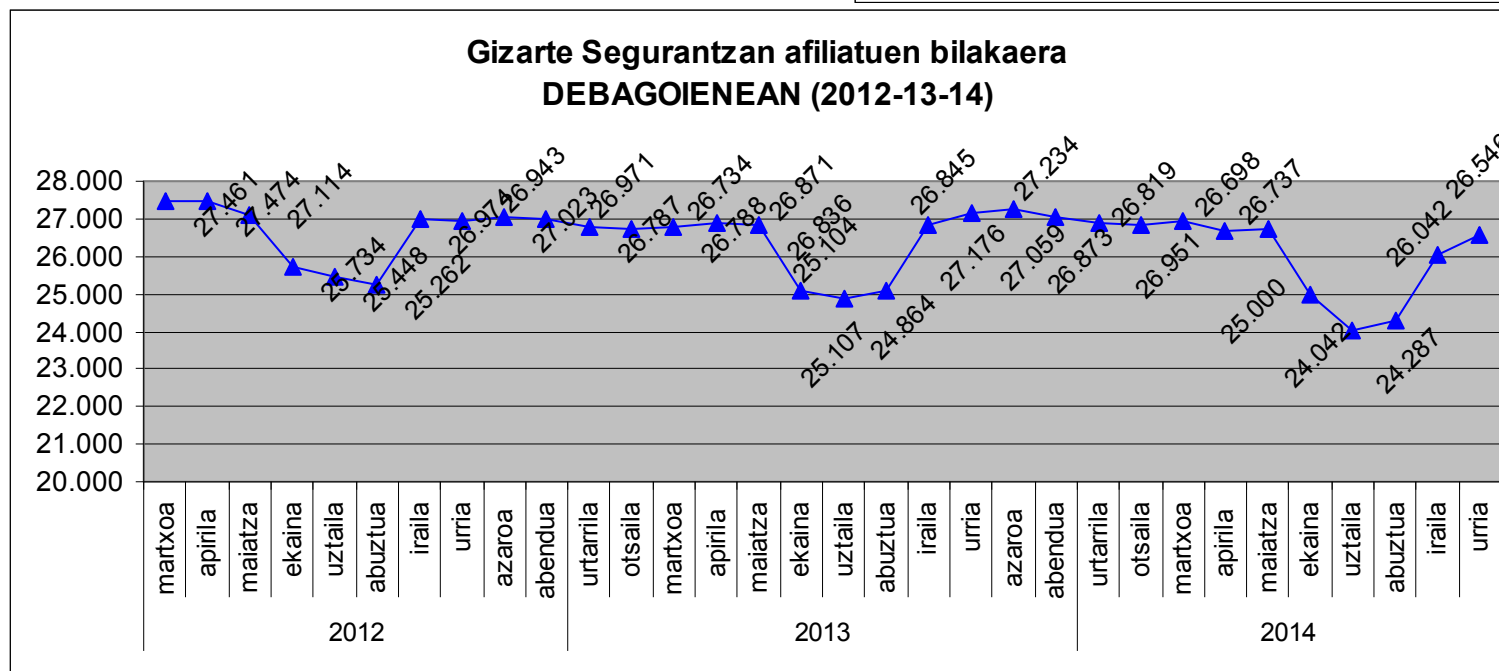
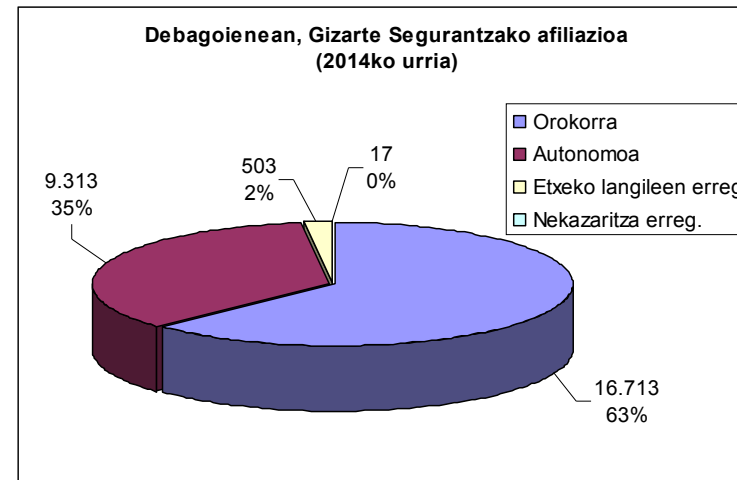
## Debagoiena sektoreka

- Azaroan, urrian baino %30 kontratu gutxiago egin dira.
- Kontratuen %73a zerbitzu sektorean egin dira, %21a industrian eta eraikuntzan %5a.
- Aurreko urtearekin konparatuta industriak pisua hartu du, eta %72 kontratu egin dira aurtengo azaroan. Ez da jaitsierarik eman urritik.
- Zerbitzu sektorean zifra antzekoetan mantentzen da kontratazioa, joan den urtekoekin alderatuz.



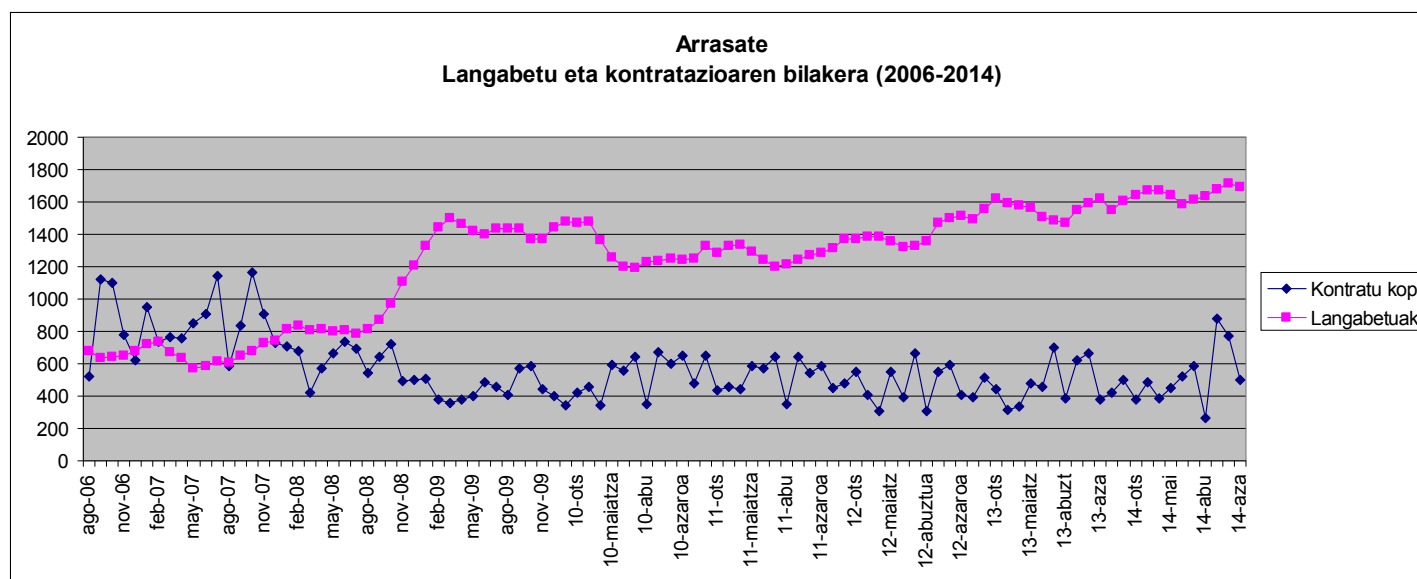
# Gizarte Segurantzako datuak Debagoiena

- Urrian afiliazioak gora du (%2). Eskualdean 26.546 afiliatu zenbatu dira, uda parteko ohiko jaitsiera neurri batean erreperatu den arren, ez da bere ohiko neurrira heldu.
- Afiliatuen %63a erregimen orokorrean alta emanda dago.
- %35a autonomoen erregimenean eta etxeke langileen erregimenean %2a.



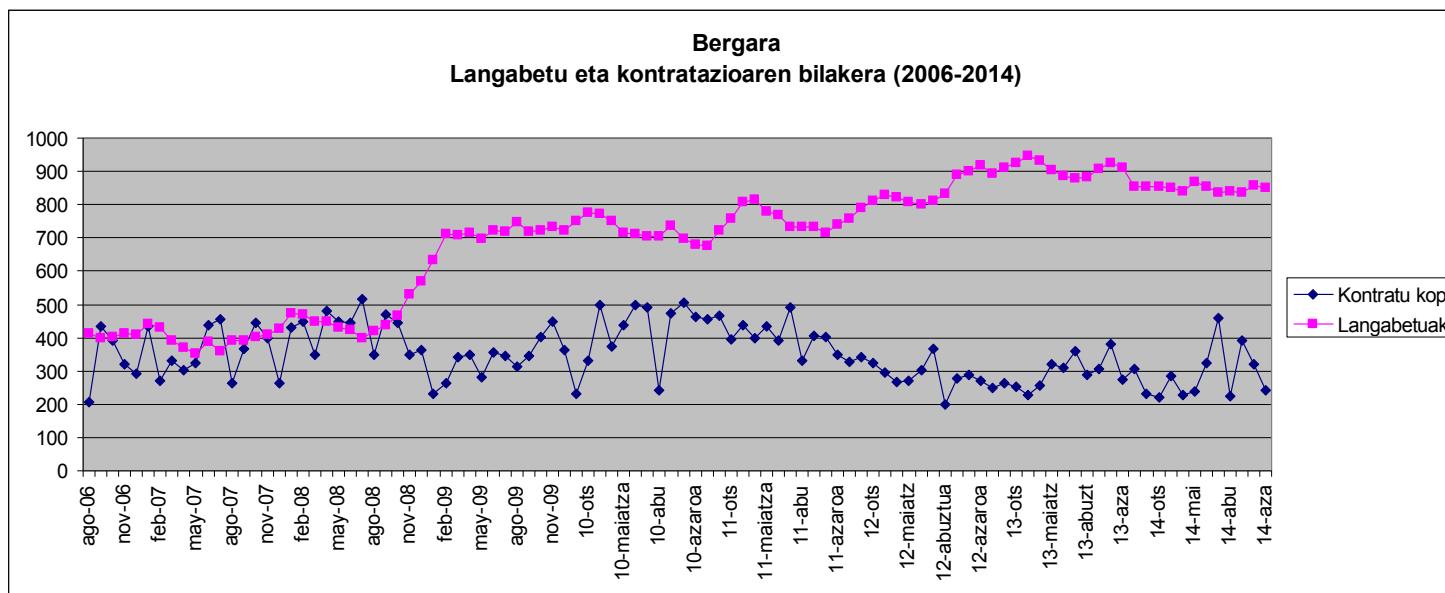
# ARRASATE

|                             | GUZTIRA | Aurreko hilea<br>Δ % | Aurreko urtea<br>Δ % | Emakumezkoak       |                       | Gizonezkoak                 |                        |
|-----------------------------|---------|----------------------|----------------------|--------------------|-----------------------|-----------------------------|------------------------|
| <b>Langabe kopurua</b>      | 1.694   | % -1,28              | % 4,63               | 876                |                       | 818                         |                        |
| <b>Langabezi tasa</b>       | % 16,35 |                      |                      | %18,5              |                       | %14,53                      |                        |
| <b>Kontratazioa</b>         | 499     | % -35,19             | % 31,66              | Nekazaritza        | Industria             | Eraikuntza                  | Zerbitzuak             |
|                             |         |                      |                      | 0                  | 102                   | 20                          | 377                    |
| <b>Afiliazioa (abuztua)</b> | 12.129  | % 4,57               | % -1,33              | Erregimen orokorra | Autonomoen erregimena | Etxeko langileen erregimena | Nekazaritza erregimena |
|                             |         |                      |                      | 8.552              | 3.418                 | 158                         | 1                      |



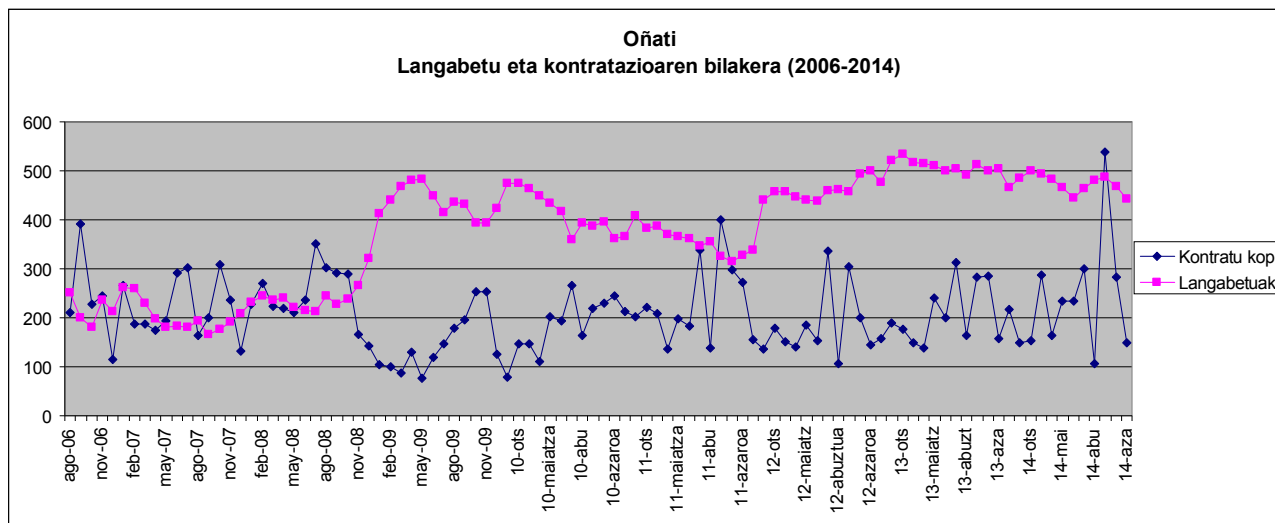
# BERGARA

|                         | GUZTIRA | Aurreko hilea<br>Δ % | Aurreko urtea<br>Δ % | Emakumezkoak       |                       | Gizonezkoak                 |                        |
|-------------------------|---------|----------------------|----------------------|--------------------|-----------------------|-----------------------------|------------------------|
| Langabe kopurua         | 874     | % -0,93              | % -6,7               | 451                |                       | 398                         |                        |
| Langabezi tasa          | % 12,11 |                      |                      | % 14,43            |                       | % 10,24                     |                        |
| Kontratazioa            | 243     | % -24,30             | % -11,31             | Nekazaritza        | Industria             | Eraikuntza                  | Zerbitzuak             |
| Afiliazioa<br>(abuztua) | 4.920   | % 0,53               | % -2,01              | Erregimen orokorra | Autonomoen erregimena | Etxeko langileen erregimena | Nekazaritza erregimena |
|                         |         |                      |                      | 3.237              | 1.529                 | 148                         | 6                      |



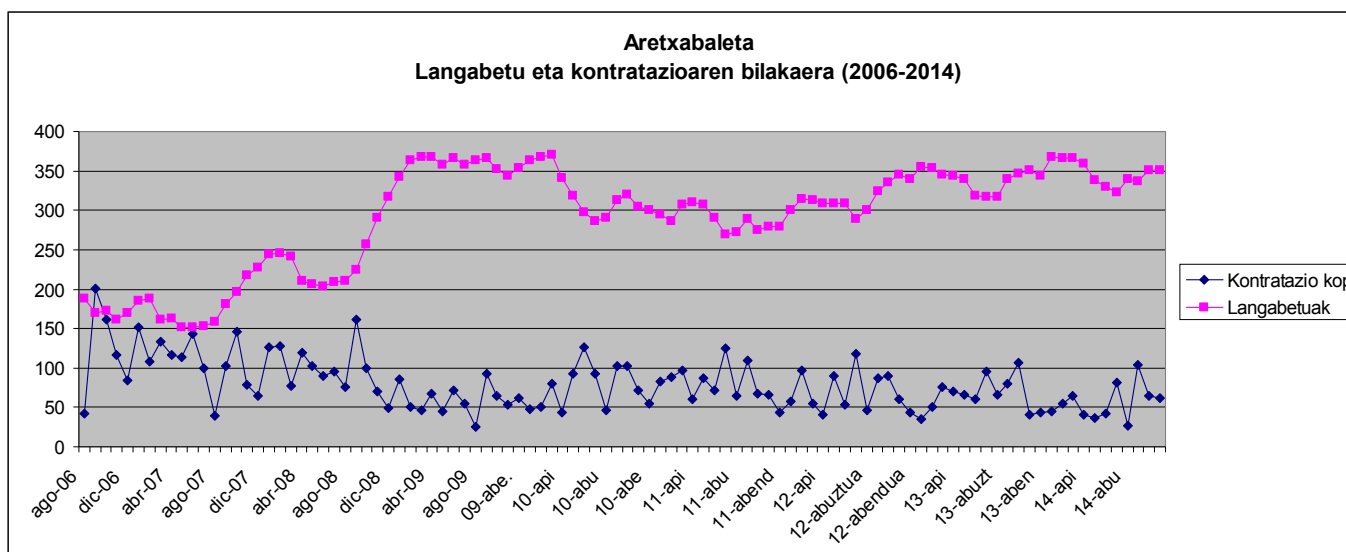
# OÑATI

|                             | GUZTIRA | Aurreko hilea $\Delta$ % | Aurreko urtea $\Delta$ % | Emakumezkoak       |                       | Gizonezkoak                 |                        |
|-----------------------------|---------|--------------------------|--------------------------|--------------------|-----------------------|-----------------------------|------------------------|
| <b>Langabe kopurua</b>      | 443     | % -5,54                  | % -12,1                  | 243                |                       | 200                         |                        |
| <b>Langabezi tasa</b>       | % 8,94  |                          |                          | %10,06             |                       | %7,06                       |                        |
| <b>Kontratazioa</b>         | 150     | % -46,81                 | % -5,06                  | Nekazaritza        | Industria             | Eraikuntza                  | Zerbitzuak             |
|                             |         |                          |                          | 0                  | 54                    | 13                          | 83                     |
| <b>Afiliazioa (abuztua)</b> | 4.679   | % 0,09                   | % 0,73                   | Erregimen orokorra | Autonomoen erregimena | Etxeko langileen erregimena | Nekazaritza erregimena |
|                             |         |                          |                          | 2.792              | 1.782                 | 101                         | 4                      |



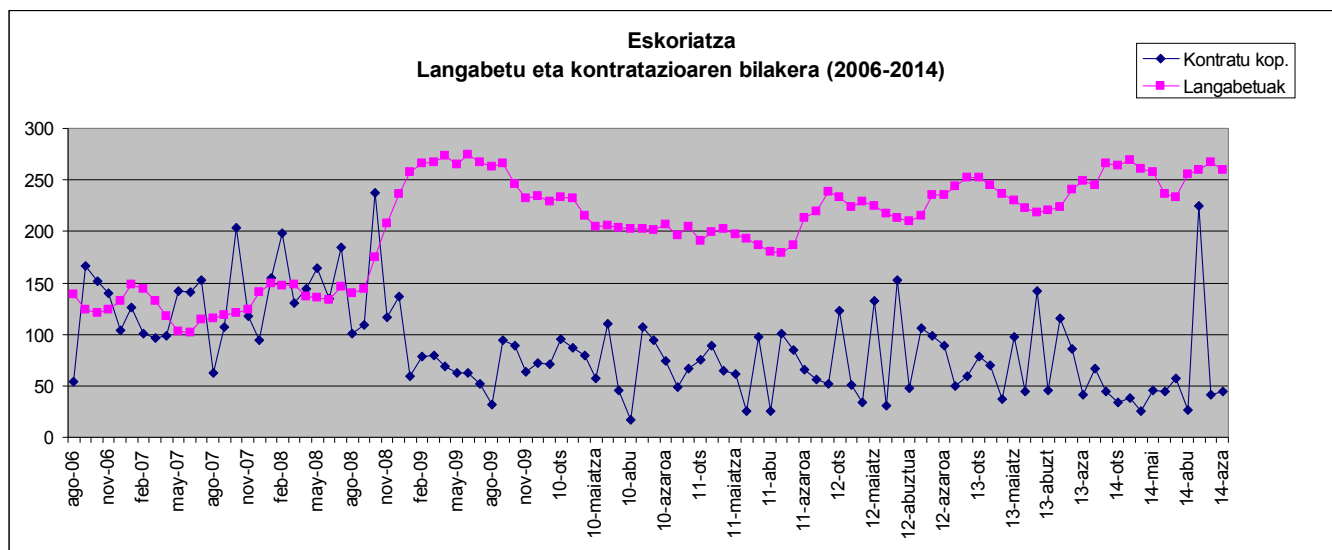
# ARETXABALETA

|                             | GUZTIRA | Aurreko hilea $\Delta$ % | Aurreko urtea $\Delta$ % | Emakumezkoak       |                       | Gizonezkoak                 |                        |
|-----------------------------|---------|--------------------------|--------------------------|--------------------|-----------------------|-----------------------------|------------------------|
| <b>Langabe kopurua</b>      | 351     | % 0                      | % 0                      | 167                |                       | 184                         |                        |
| <b>Langabezi tasa</b>       | % 10,38 |                          |                          | % 10,60            |                       | % 10,19                     |                        |
| <b>Kontratazioa</b>         | 62      | % -3,13                  | % 51,22                  | Nekazaritza        | Industria             | Eraikuntza                  | Zerbitzuak             |
|                             |         |                          |                          | 0                  | 2                     | 4                           | 56                     |
| <b>Afiliazioa (abuztua)</b> | 2.010   | % 0,40                   | % - 4,33                 | Erregimen orokorra | Autonomoen erregimena | Etxeko langileen erregimena | Nekazaritza erregimena |
|                             |         |                          |                          | 636                | 1.334                 | 29                          | 1                      |



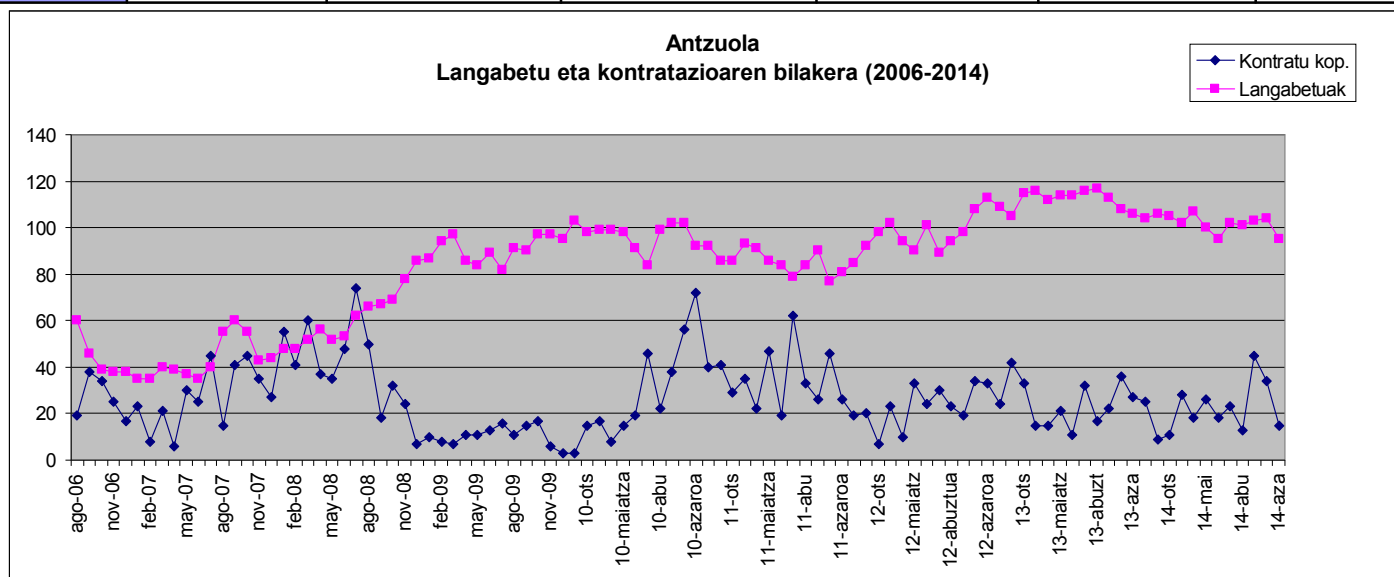
# ESKORIATZA

|                      | GUZTIRA | Aurreko hilea $\Delta$ % | Aurreko urtea $\Delta$ % | Emakumezkoak       |                       | Gizonezkoak                 |                        |
|----------------------|---------|--------------------------|--------------------------|--------------------|-----------------------|-----------------------------|------------------------|
| Langabe kopurua      | 260     | % - 2,62                 | % 4,42                   | 134                |                       | 126                         |                        |
| Langabezi tasa       | % 12,76 |                          |                          | % 14,74            |                       | % 11,17                     |                        |
| Kontratazioa         | 45      | % 9,76                   | % 9,76                   | Nekazaritza        | Industria             | Eraikuntza                  | Zerbitzuak             |
|                      |         |                          |                          | 0                  | 16                    | 1                           | 28                     |
| Afiliazioa (abuztua) | 1.422   | % -5,14                  | % -17,57                 | Erregimen orokorra | Autonomoen erregimena | Etxeko langileen erregimena | Nekazaritza erregimena |
|                      |         |                          |                          | 616                | 787                   | 16                          | 3                      |



# ANTZUOLA

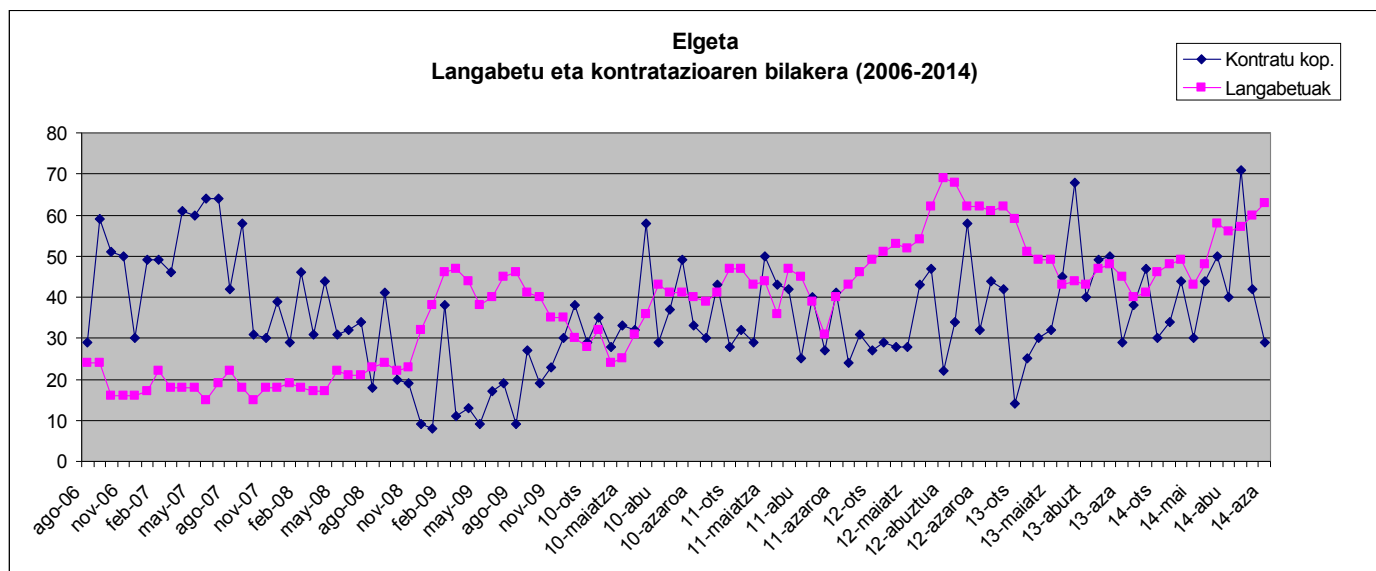
|                      | GUZTIRA | Aurreko hilea $\Delta$ % | Aurreko urtea $\Delta$ % | Emakumezkoak       |                       | Gizonezkoak                 |                        |
|----------------------|---------|--------------------------|--------------------------|--------------------|-----------------------|-----------------------------|------------------------|
| Langabe kopurua      | 260     | % -8,65                  | % -10,38                 | 55                 |                       | 40                          |                        |
| Langabezi tasa       | % 8,71  |                          |                          | %11,80             |                       | %8,70                       |                        |
| Kontratazioa         | 15      | % -55,88                 | % -44,44                 | Nekazaritza        | Industria             | Eraikuntza                  | Zerbitzuak             |
|                      |         |                          |                          | 0                  | 6                     | 3                           | 6                      |
| Afiliazioa (abuztua) | 747     | % 1,36                   | % 5,66                   | Erregimen orokorra | Autonomoen erregimena | Etxeko langileen erregimena | Nekazaritza erregimena |
|                      |         |                          |                          | 396                | 324                   | 25                          | 2                      |





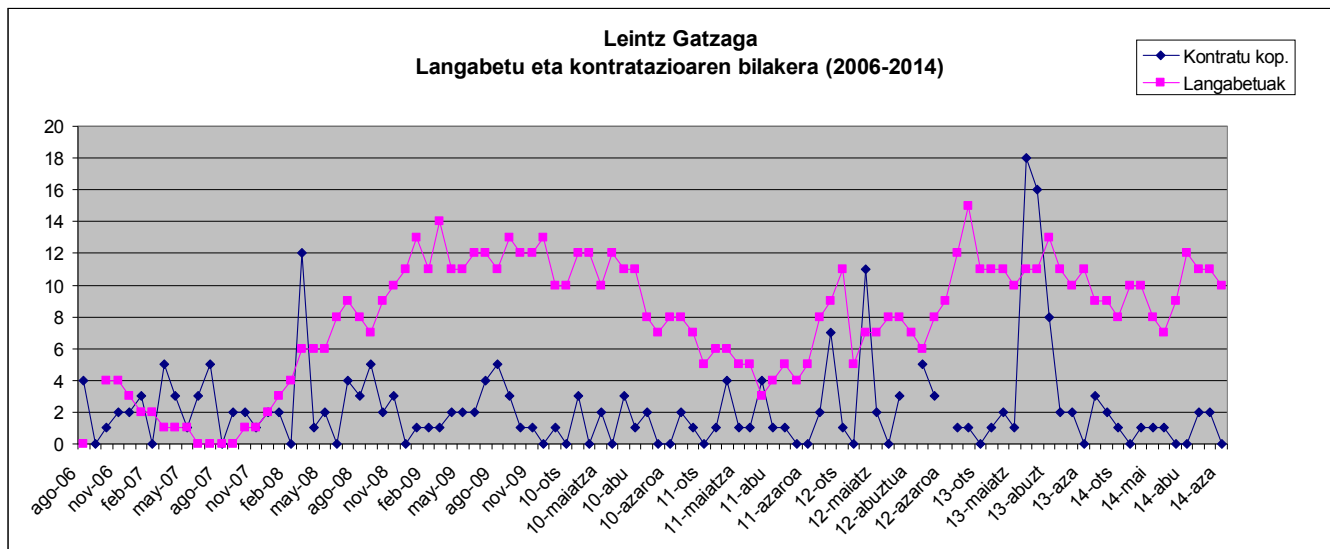
# ELGETA

|                      | GUZTIRA | Aurreko hilea $\Delta$ % | Aurreko urtea $\Delta$ % | Emakumezkoak       |                       | Gizonezkoak                 |                        |
|----------------------|---------|--------------------------|--------------------------|--------------------|-----------------------|-----------------------------|------------------------|
| Langabe kopurua      | 63      | %5                       | % 40                     | 24                 |                       | 39                          |                        |
| Langabezi tasa       | % 11,62 |                          |                          | %10,67             |                       | %12,30                      |                        |
| Kontratazioa         | 29      | % -30,95                 | %0                       | Nekazaritza        | Industria             | Eraikuntza                  | Zerbitzuak             |
|                      |         |                          |                          | 0                  | 3                     | 1                           | 25                     |
| Afiliazioa (abuztua) | 466     | % 0,35                   | % - 7,48                 | Erregimen orokorra | Autonomoen erregimena | Etxeko langileen erregimena | Nekazaritza erregimena |
|                      |         |                          |                          | 466                | 90                    | 13                          | 0                      |



# LEINTZ-GATZAGA

|                      | GUZTIRA | Aurreko hilea $\Delta$ % | Aurreko urtea $\Delta$ % | Emakumezkoak       |                       | Gizonezkoak                 |                        |
|----------------------|---------|--------------------------|--------------------------|--------------------|-----------------------|-----------------------------|------------------------|
| Langabe kopurua      | 10      | % -9,09                  | % -9,09                  | 4                  |                       | 7                           |                        |
| Langabezi tasa       | % 7,41  |                          |                          | % 10,20            |                       | % 5,81                      |                        |
| Kontratazioa         | 0       | -100                     | % 0                      | Nekazaritza        | Industria             | Eraikuntza                  | Zerbitzuak             |
|                      |         |                          |                          | 0                  | 0                     | 0                           | 0                      |
| Afiliazioa (abuztua) | 70      | % 1,45                   | % 1,45                   | Erregimen orokorra | Autonomoen erregimena | Etxeko langileen erregimena | Nekazaritza erregimena |
|                      |         |                          |                          | 18                 | 49                    | 3                           | 0                      |



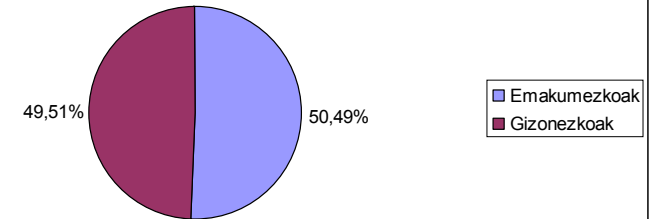
# D.B.E.(Diru-sarrerak bermatzeko Errenta)-ren onuradunak

2014 urria

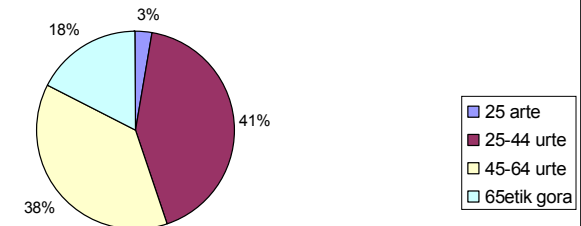
R.G.I (Renta de Garantía de Ingresos)

- Guztira 1.028 dira DBE-en onuradunak, horietatik 240 pentsiodunak izanik.
- Gorantz doa DBE jasotzen dutenen kopurua.: duela urtebete baino 131 pertsona gehiagok jasotzen dute egun.
- Urrian baino 2 eskaera gutxiago izan dira azaroan.
- Sexuari dagokionez, berdintsu banatzen dira DBE jasotzaileak.
- DBE jasotzaileen %45a 44 urtetik beherakoak dira.
- %60ak oinarrizko ikasketak besterik ez dituzte. Baina %16ak adibidez, Lanbide Heziketako edo unibertsitate ikasketak ditu.
- Etxebizitzaren osagarria 349 pertsonak jasotzen dute, eta 119 guraso bakarrak dira (%93 emakumeak).

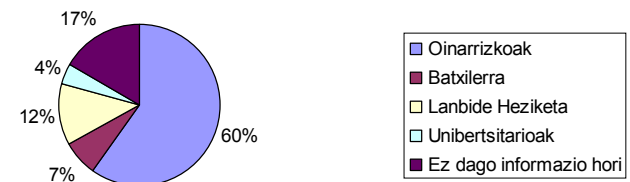
DBEren jasotzailea sexuaren arabera (Debagoiena. 2014 azaroa)



DBE jasotzaileak adineka (Debagoiena. 2014 azaroa)

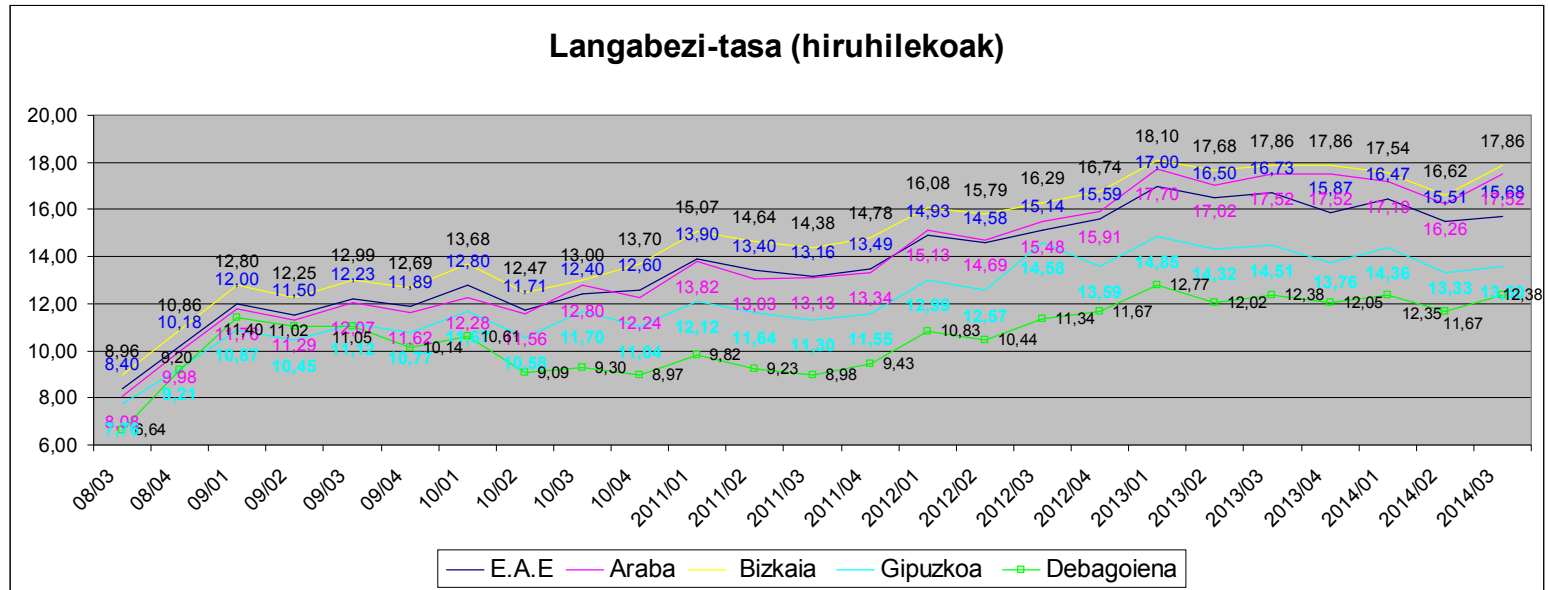


DBG jasotzaileen formazio maila (Debagoiena. 2014 azaroa)



# LANGABEZIA TASAREN BILAKAERA (2014ko 2.hiruhilabete arte).

## PROBINTZIA ARTEKO KONPARAKETA, EAE eta ESKUALDEA



- 2014ko 3.hiruhilabetean 3 probintzietan, EAEn eta Debagoienean langabezi-tasak gora egin du.
- Gutxien handitu da Gipuzkoa mailako langabezi-tasa eta EAE mailakoa.
- Debagoienaren kasuan, igoera %0,71koa izan da, %12,38ra helduz.
- Bizkaian eta Araban puntu bat baino gehiago hazi da langabezi-tasa.

# Langabezi-tasen konparaketa Debagoieneko herriak

- Arrasaten ezik, gainontzeko herri guztietan egin du gora langabezi-tasak 2014ko 3.hiruhilean.
- Eskualdeko herrietatik langabezi-tasa altuena duen herria Arrasate da (%14,97), baina urtean nahiko egongor mantendu dela esan daiteke.
- Bergara, Oñati eta Antzuolan langabezi-tasak igoera nabarmena izan du, %1etik gorakoa.

|               | Langabezia tasa |             |          |         |        |            |         |              |              |          |        |
|---------------|-----------------|-------------|----------|---------|--------|------------|---------|--------------|--------------|----------|--------|
| Hiruhilabetea | ANTZUOLA        | ARETXABAETA | ARRASATE | BERGARA | ELGETA | ESKORIATZA | GATZAGA | OÑATI        | Debagoienena | GIPUZKOA | E.A.E. |
| <b>1º-12</b>  | 8,94%           | 8,55%       | 12,95%   | 11,67%  | 8,44%  | 10,56%     | 3,65%   | 8,13%        | 10,83%       | 12,99%   | 14,93% |
| <b>2º-12</b>  | 8,85%           | 8,44%       | 12,34%   | 11,26%  | 8,94%  | 10,23%     | 5,84%   | 7,77%        | 10,44%       | 12,57%   | 14,58% |
| <b>3º-12</b>  | 8,68%           | 8,85%       | 13,73%   | 12,50%  | 11,26% | 10,13%     | 4,38%   | 8,13%        | 11,34%       | 14,58%   | 15,14% |
| <b>4º-12</b>  | 9,55%           | 9,28%       | 13,96%   | 12,57%  | 10,10% | 11,50%     | 8,76%   | 8,45%        | 11,67%       | 13,59%   | 15,59% |
| <b>1º-13</b>  | 10,78%          | 10,11%      | 15,37%   | 13,38%  | 9,03%  | 12,23%     | 8,33%   | 9,74%        | 12,77%       | 14,85%   | 17,00% |
| <b>2º-13</b>  | 10,59%          | 9,31%       | 14,51%   | 12,52%  | 7,61%  | 11,13%     | 8,33%   | 9,42%        | 12,02%       | 14,32%   | 16,50% |
| <b>3º-13</b>  | 10,50%          | 9,93%       | 14,97%   | 12,86%  | 8,32%  | 11,18%     | 8,33%   | 9,63%        | 12,38%       | 14,51%   | 16,73% |
| <b>4º-13</b>  | 9,67%           | 10,08%      | 14,92%   | 12,07%  | 7,08%  | 12,23%     | 6,82%   | 8,78%        | 12,05%       | 13,76%   | 15,87% |
| <b>1º-14</b>  | 10,50%          | 9,93%       | 14,97%   | 12,86%  | 8,32%  | 11,18%     | 8,33%   | <b>9,63%</b> | 12,35%       | 14,36%   | 16,47% |
| <b>2º-14</b>  | 8,50%           | 9,25%       | 15,00%   | 11,69%  | 7,42%  | 11,12%     | 4,70%   | <b>8,27%</b> | 11,67%       | 13,33%   | 15,51% |
| <b>3º-14</b>  | 10,50%          | 9,93%       | 14,97%   | 12,86%  | 8,32%  | 11,18%     | 8,33%   | <b>9,63%</b> | 12,38%       | 14,51%   | 15,68% |