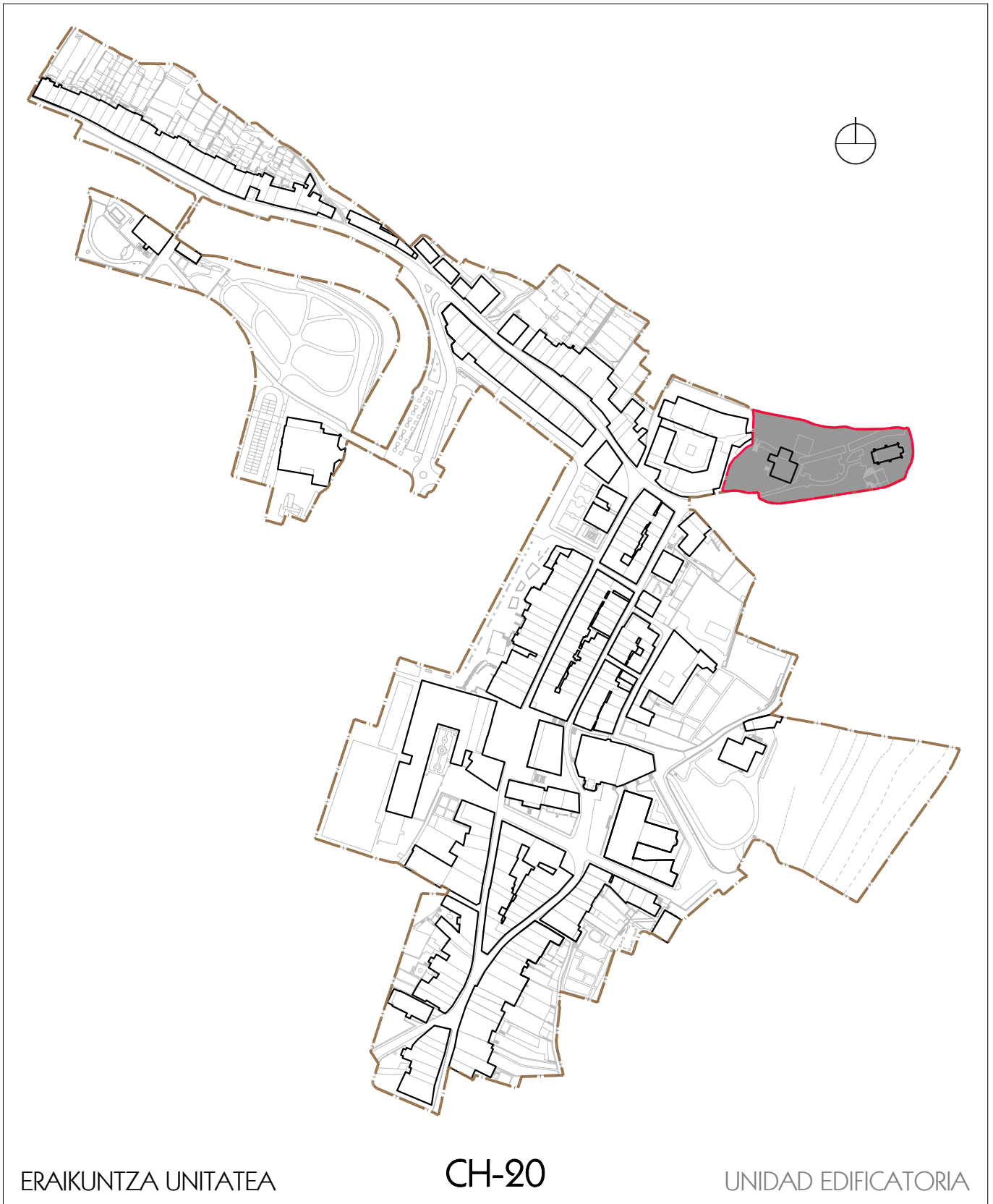


GUNE HISTORIKOA BIRGAITZEKO PLAN BEREZIA PLAN ESPECIAL DE REHABILITACION DEL CASCO HISTORICO

1. ALDAKETA / 1º MODIFICACION

Behin Betiko Onespen Dokumentua / Documento de Aprobación Definitiva

Bergara



ERAIKUNTZA UNITATEA

CH-20

UNIDAD EDIFICATORIA

Arkitektoak
Arquitectos

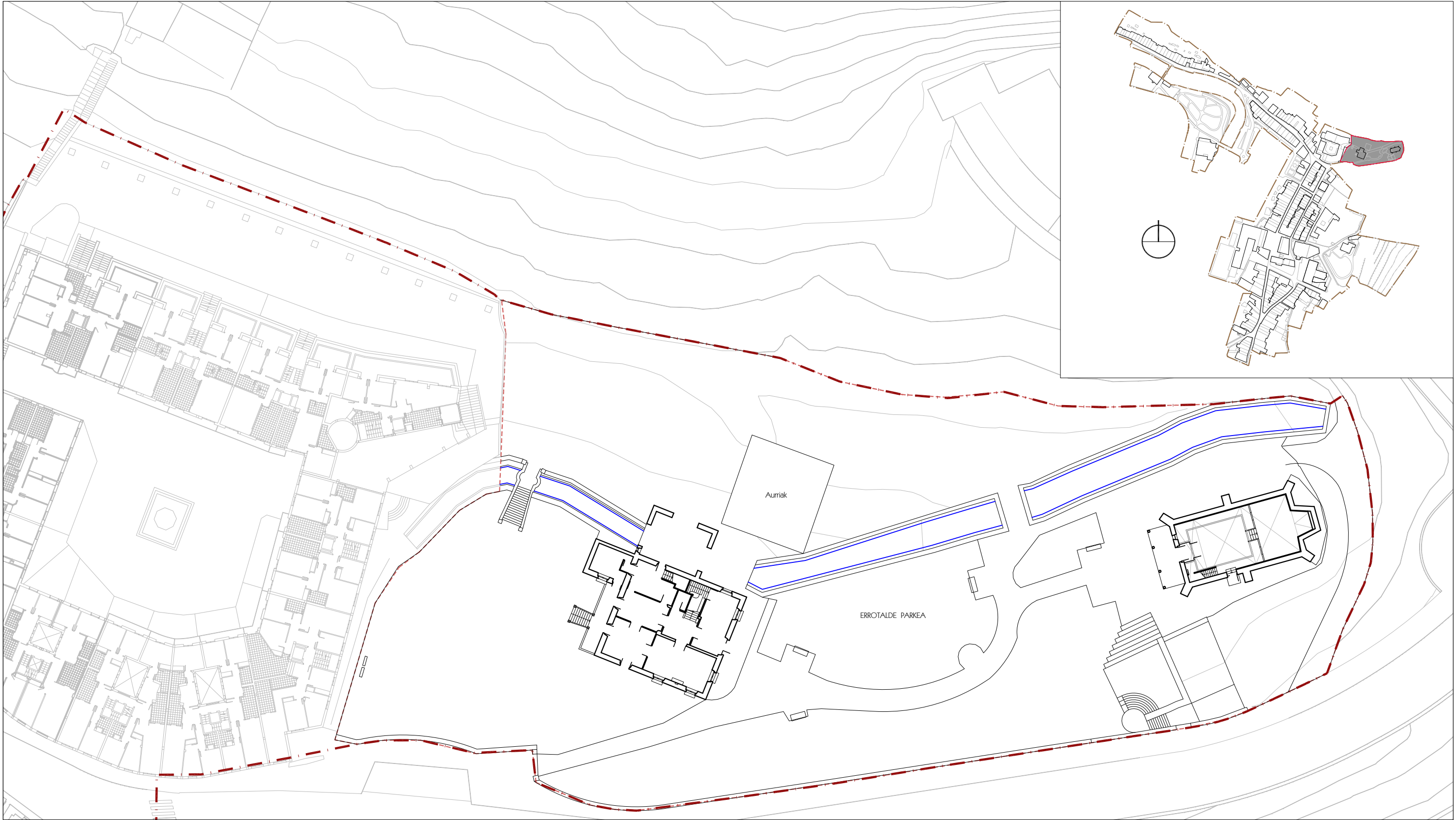
Javier Yeregui

Luis P. Blanco

Izaskun Salaberria

Aroia Aranaga

GUNE HISTORIKOA BIRGAITZEKO PLAN BEREZIA
PLAN ESPECIAL DE REHABILITACION DEL CASCO HISTORICO
1. ALDAKETA / 1º MODIFICACION



--- Gune Historikoaren muga
Límite del Casco Histórico

--- Etxe-irila unitatearen mugaketa
Delimitación de unidad de manzana

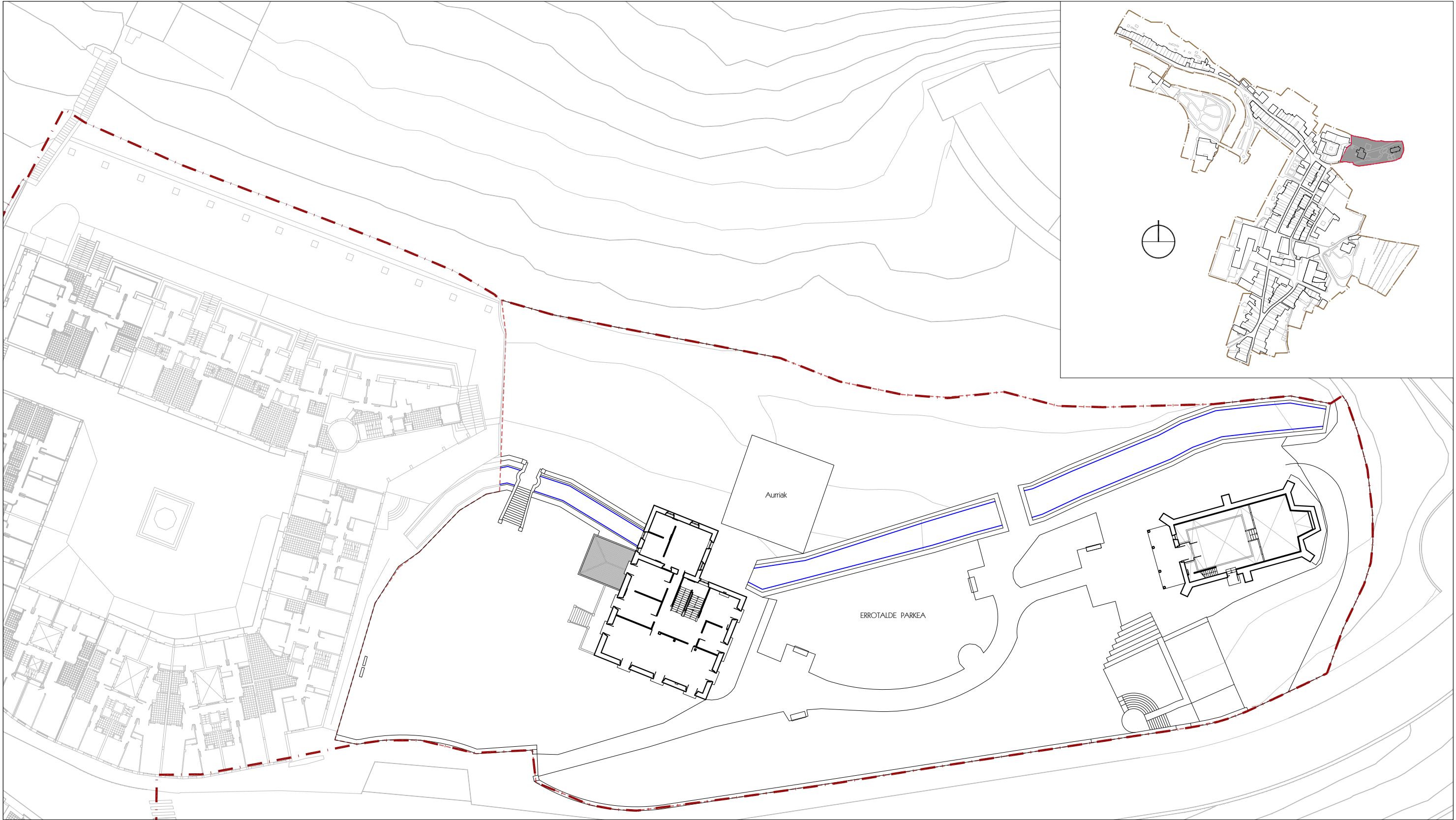
CH-20

Errotalde Parkea, 01-03

E: 1/500
5m

Informazioa
Información
Oin-plano orokorra: beheko solairua
Planta general: planta baja

GUNE HISTORIKOA BIRGAITZEKO PLAN BEREZIA
PLAN ESPECIAL DE REHABILITACION DEL CASCO HISTORICO
1. ALDAKETA / 1º MODIFICACION



--- Gune Historikoaren muga
Límite del Casco Histórico

--- Etxe-irila unitatearen mugaketa
Delimitación de unidad de manzana

CH-20

Errotalde Parkea, 01-03

E: 1/500
5m

Informazioa
Información
Oin-plano orokorra: oin-planoa
Planta general: planta tipo

GUNE HISTORIKOA BIRGAITZEKO PLAN BEREZIA

PLAN ESPECIAL DE REHABILITACION DEL CASCO HISTORICO

1. ALDAKETA / 1º MODIFICACION



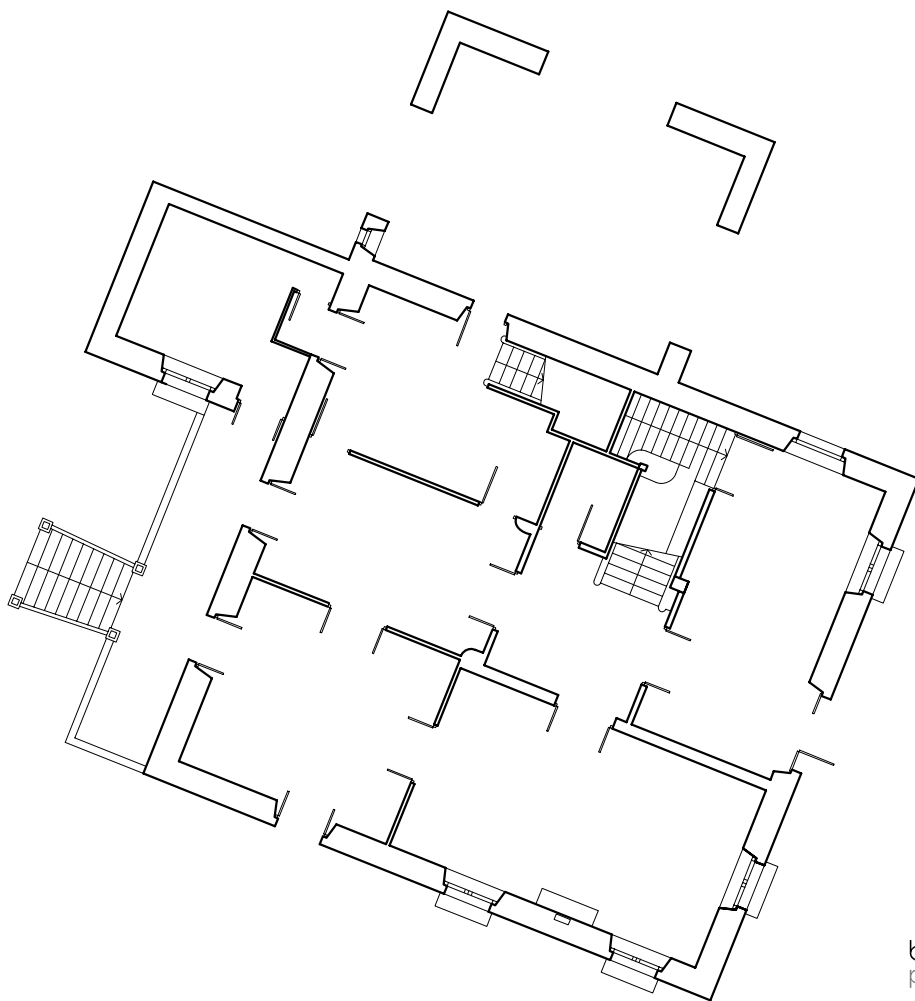
CH-20

Errotalde Jauregia
Errotalde Parkea, 01

Informazioa
Informacion

Kokapena
Situación

GUNE HISTORIKOA BIRGAITZEKO PLAN BEREZIA
PLAN ESPECIAL DE REHABILITACION DEL CASCO HISTORICO
1. ALDAKETA / 1º MODIFICACION



beheko solairua
planta baja

CH-20

Errotalde Jauregia
Errotalde Parkea, 01

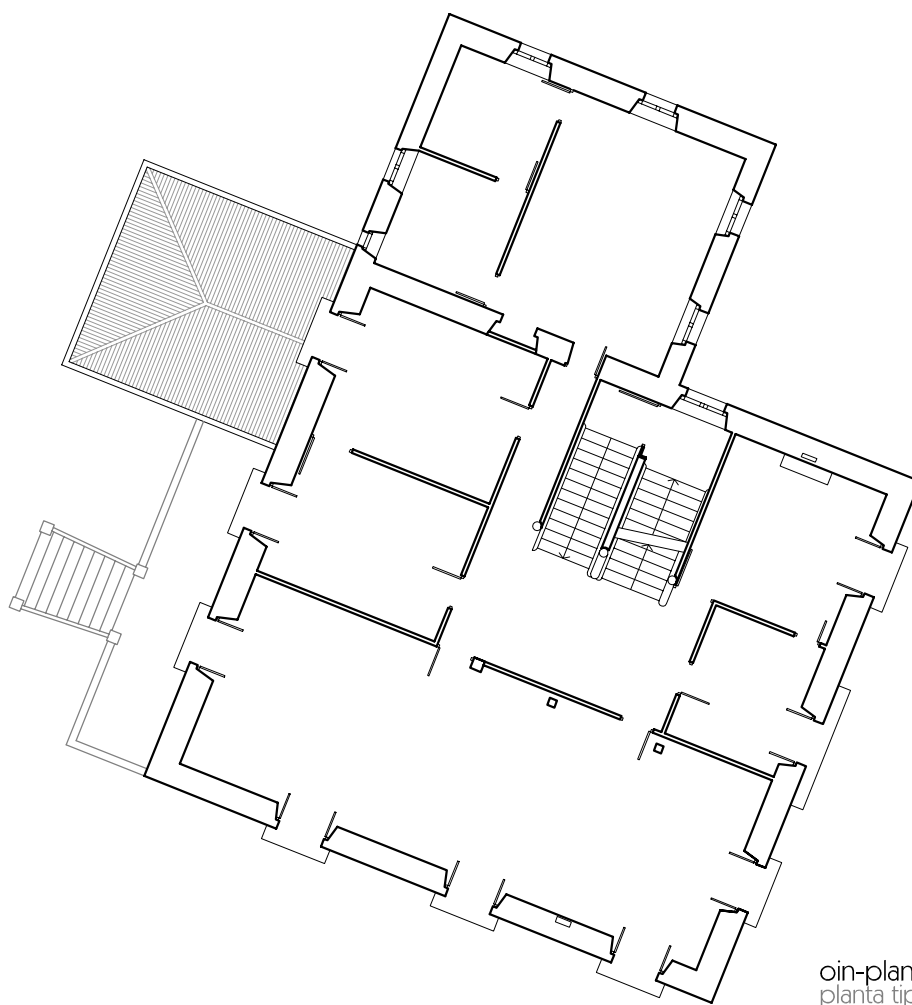
E: 1/200

2 m.

Informazioa
Informacion

Oin-planoak
Plantas

GUNE HISTORIKOA BIRGAITZEKO PLAN BEREZIA
PLAN ESPECIAL DE REHABILITACION DEL CASCO HISTORICO
1. ALDAKETA / 1º MODIFICACION



oin-planoa
planta tipo

CH-20

Errotalde Jauregia
Errotalde Parkea, 01

E: 1/200

2 m.

Informazioa
Información

Oin-planoak
Plantas

GUNE HISTORIKOA BIRGAITZEKO PLAN BEREZIA
PLAN ESPECIAL DE REHABILITACION DEL CASCO HISTORICO
1. ALDAKETA / 1ª MODIFICACION



Ekialdeko altxaera
alzado Este

CH-20

Errotalde Jauregia
Errotalde Parkea, 01

E: 1/100

1m

Informazioa
Información

Altxaerak
Alzados

GUNE HISTORIKOA BIRGAITZEKO PLAN BEREZIA
PLAN ESPECIAL DE REHABILITACION DEL CASCO HISTORICO
1. ALDAKETA / 1º MODIFICACION



Hegoaldeko altxaera
alzado Sur

CH-20

Errotalde Jauregia
Errotalde Parkea, 01

E: 1/100

1m

Informazioa
Información

Altxaerak
Alzados

GUNE HISTORIKOA BIRGAITZEKO PLAN BEREZIA
 PLAN ESPECIAL DE REHABILITACION DEL CASCO HISTORICO
 1. ALDAKETA / 1ª MODIFICACION



Bergara

INFORMAZIO SOZIO-URBANISTIKOA - INFORMACION SOCIO URBANISTICA

Errotalde Jauregia / Palacio Errotalde_ Errotalde Parkea 01

OKUPAZIO EGOERA: BIZILAGUNAK ESTADO DE OCUPACION: VECINOS	"A"elementua Elemento "A"	"B"elementua Elemento "B"	"C"elementua Elemento "C"	"D"elementua Elemento "D"
Sotoko solairua Planta sótano	----			
Beheko solairua Planta baja	----			
Lehenengo solairua Primera planta	----			
Bigarren solairua Segunda planta	----			
Teilatupeko solairua Bajo cubierta	----			

ORDENANTZA GRAFIKOA ORDENANZA GRAFICA	
Partzelaren azalera Superficie de parcela	333,00 m ²
Azalera eraikia guztira Superficie total construida	1.239,00 m ²
Eraiki gabeko azalera Superficie libre de parcela	---- m ²
Solairu kopurua Número de plantas	S+BS+2S+TP S+PB+2P+BC
Teilatu-hegalaren altuera Altura de alero	11,20 m.
Etxebizitza kopurua Número de viviendas	-
Antzinateasuna Antigüedad	XVII

ERABILERA, USO	
Eraiki gabeko azalera Superficie libre de edificación	Kanpo-patioa Patio exterior
Sotoko solairua Planta sótano	Kultur-ekipamendua Equipamiento cultural
Beheko solairua Planta baja	Kultur-ekipamendua Equipamiento cultural
Lehenengo solairua Primera planta	Kultur-ekipamendua Equipamiento cultural
Bigarren solairua Segunda planta	Kultur-ekipamendua Equipamiento cultural
Hirugarren solairua Tercera planta	
Teilatupeko solairua Planta bajo cubierta	Kultur-ekipamendua Equipamiento cultural

ERAIKINAREN ELEMENTU DESBERDINEN KATASTROAREN ARABERAKO AZALERA ERABILGARRI EDOTA ERAIKIA SUPERFICIE UTIL O CONSTRUIDA DE LOS DISTINTOS ELEMENTOS DEL EDIFICIO SEGUN CATASTRO URBANO								
Solairua Planta	"A" elementua Elemento "A"		"B" elementua Elemento "B"		"C" elementua Elemento "C"		"D" elementua Elemento "D"	
Sotoko solairua Planta sótano	240,00	m ²		m ²		m ²		m ²
Beheko solairua Planta baja	333,00	m ²		m ²		m ²		m ²
Lehenengo solairua Primera planta	333,00	m ²		m ²		m ²		m ²
Bigarren solairua Segunda planta	333,00	m ²		m ²		m ²		m ²
Hirugarren solairua Tercera planta		m ²		m ²		m ²		m ²
Teilatupeko solairua Planta bajo cubierta	165,00	m ²		m ²		m ²		m ²

GUNE HISTORIKOA BIRGAITZEKO PLAN BEREZIA
 PLAN ESPECIAL DE REHABILITACION DEL CASCO HISTORICO
 1. ALDAKETA / 1ª MODIFICACION



Errotalde Jauregia / Palacio Errotalde_ Errotalde Parkea 01

MATERIALAK ETA AKABERAK MATERIALES Y ACABADOS		
Altxaera nagusia Fachada principal	Beheko solairua Planta baja	Harlangaitza harlanduzko markoekin Mampostería con recercos de sillería
	Goiko solairuak Plantas altas	Harlangaitza harlanduzko markoekin Mampostería con recercos de sillería
Atzeko eta alboko altxaerak Fachadas laterales y trasera	Beheko solairua Planta baja	Harlangaitza harlanduzko markoekin Mampostería con recercos de sillería
	Goiko solairuak Plantas altas	Harlangaitza harlanduzko markoekin Mampostería con recercos de sillería
Kanpo-arotzia Carpintería exterior	Beheko solairua Planta baja	Zura Madera
	Goiko solairuak Plantas altas	Zura Madera
Estalkia Cubierta		Teila zeramikoa Teja cerámica

GUNE HISTORIKOA BIRGAITZEKO PLAN BEREZIA
 PLAN ESPECIAL DE REHABILITACION DEL CASCO HISTORICO
 1. ALDAKETA / 1ª MODIFICACION



Errotalde Jauregia / Palacio Errotalde_ Errotalde Parkea 01

ANEXO I
 ERAIKUNTZAKO ESKU-HARTZEAK
 INTERVENCIONES CONSTRUCTIVAS

ARKITEKTURA ONDASUNAK
 BIENES ARQUITECTONICOS

Babes-Maila Nivel de protección	Babes berezia Protección especial
Esku-hartze onargarriak Intervenciones admisibles	Apirilaren 29ko 96/2003 Dekretuko 17. Artikulua Artículo 17 del Decreto 96/2003 de 29 de abril
Mantendu edota kendu beharreko elementuak Elementos a conservar y/o eliminar	Birgaitutako eraikina. Edificio rehabilitado.
Arkeologi-balioa Valor arqueológico	----

ANEXO III
 ERAIKIN BATEN EGITURA ETA ERAIKUNTZA BALDINTZA OROKORRAK
 CONDICIONES GENERALES ESTRUCTURALES Y CONSTRUCTIVAS DE LA EDIFICACION

ELEMENTUEN SENDOTASUNA ETA SEGURITASUNA
 SOLIDEZ Y SEGURIDAD DE LOS ELEMENTOS

	O/B	E/R	G/M	Oharrak / Observaciones
Zimenduak Cimentación	X			
Egitura-elementuetako materialaren egoera Estado del material de los elementos estructurales	X			
Sostengu-elementuetan okertzeak ez izatea Ausencia de desplomes en elementos portantes	X			
Habe eta forjatuetan deformazioak ez izatea Ausencia de flechas en vigas y forjados	X			
Helgalki zatien erortze-arriskuaren aurkako segurtasuna Seguridad ante desprendimientos en partes voladas	X			
Erortzearen aurkako elementuen bermatzea Sujección y amarre de los elementos ante caídas	X			
Bestelako elementuen erortzearen aurkako segurtasuna Seguridad ante desprendimientos de otros elementos	X			

URAREN ETA HEZETASUNAREN AURKAKO ESTANKOTASUNA
 ESTANQUEIDAD FRENTE A LA LLUVIA Y LA HUMEDAD

	O/B	E/R	M/G	Oharrak / Observaciones
Itoginik ez izatea Ausencia de goteras	X			
Estalki-elementuen osotasuna Integridad de los elementos de cubrición	X			
Estalkian elementu arrotzik ez izatea Ausencia de elementos extraños en cubierta	X			
Faxadetan hezetasunik ez izatea Ausencia de humedades en fachada	X			
Zolata eta hormetan hezetasunik ez izatea Ausencia de humedades en soleras y muros	X			

GUNE HISTORIKOA BIRGAITZEKO PLAN BEREZIA
 PLAN ESPECIAL DE REHABILITACION DEL CASCO HISTORICO
 1. ALDAKETA / 1ª MODIFICACION



Errotalde Jauregia / Palacio Errotalde_ Errotalde Parkea 01

IRISGARRITASUNA
 ACCESIBILIDAD

	O/B	E/R	M/G	Oharrak / Observaciones
Espazio publikotik sarrera independentea Acceso independiente desde la vía pública	X			
Eraikineko lokaletara sartzeko trazarik ez izatea Ausencia de obstáculos para acceder a locales del edificio			X	Ez du igogailurik No dispone de ascensor

INSTALAZIOEN EGOERA
 ESTADO DE LAS INSTALACIONES

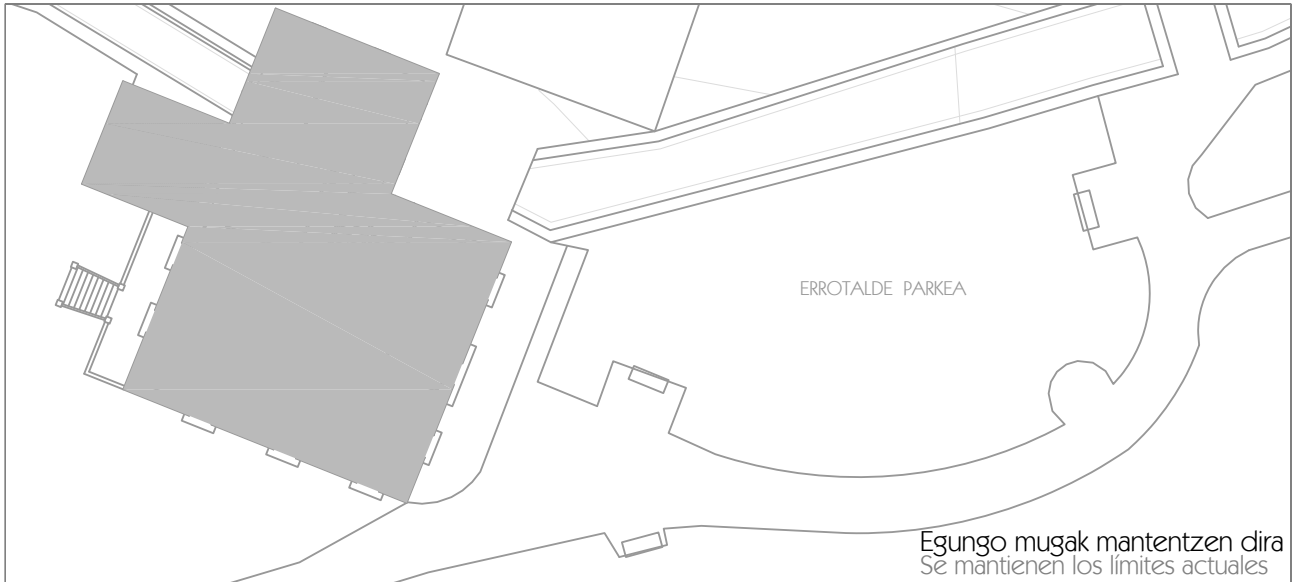
	O/B	E/R		Oharrak / Observaciones
Instalazioen estankotasuna eta funtzionalitatea Estanqueidad y funcionalidad de las instalaciones	X			
Hormetako eta tutuetako instalazio elektriko orokorra Instalación general eléctrica empotrada o entubada	X			

ANEXO IV
 GUTXIENEO BIZIGARRITASUN BALDINTZAK
 CONDICIONES MINIMAS DE HABITABILIDAD

GUTXIENEO BIZIGARRITASUN BALDINTZAK
 CONDICIONES MINIMAS DE HABITABILIDAD

	O/B	E/R	G/M	Oharrak / Observaciones
Eraikinaren antolaketa Composición del edificio	X			
Espazio ezberdinen arteko independ. (elkarren arteko loturarik gabe) Independencia de los espacios (sin paso entre ellas)	X			
Kanpora begira dauden beirazko irekieren kokaera Disposición de aberturas acristaladas hacia el exterior	X			
Elementu nagusien aireztapena Ventilación de elementos principales	X			
Espazioak argitzeko eta aireztatzeko patioen azalera (mín.7 m²) Superficie de patios que iluminen y ventilen los espacios (mín.7 m²)				Ez du patiorik No dispone de patio
Eraikin barruko espazioen gutxieneko azalerak Superficies mínimas de espacios interiores	X			
Eraikinaren barneko altuerak Alturas interiores del edificio	X			
Beheko solairuetako isolamendu termikoa eta iragazgaizpena Aislamiento térmico e impermeabilizaciones en plantas bajas	X			
Hondakin-uren isurketa Vertido de aguas negras	X			
Gutxieneko higiene baldintzak Servicios higiénicos mínimos	X			
Eraikineko instalazio elektrikoak Instalación eléctrica del edificio	X			
Berokuntza instalazioa Instalación de calefacción	X			

GUNE HISTORIKOA BIRGAITZEKO PLAN BEREZIA
 PLAN ESPECIAL DE REHABILITACION DEL CASCO HISTORICO
 1. ALDAKETA / 1º MODIFICACION



Babes Berezia
 Protección Especial

Ekialdeko altxaera
 alzado Este

— Egungo teilatu-hegalak mantentzen dira
 Se mantienen los aleros actuales

CH-20	Errotalde Jauregia Errotalde Parkea, 01	E: 1/400 — E: 1/200	Proposamena Propuesta Oinak eta altxaerak Plantas y alzados
-------	--	---------------------------	--

GUNE HISTORIKOA BIRGAITZEKO PLAN BEREZIA
PLAN ESPECIAL DE REHABILITACION DEL CASCO HISTORICO
1. ALDAKETA / 1º MODIFICACION



Hegoaldeko altxaera
alzado Sur

Babes Berezia
Protección Especial

— Egungo teilatu-hegalak mantentzen dira
Se mantienen los aleros actuales

CH-20

Errotalde Jauregia
Errotalde Parkea, 01

E: 1/200

— 2 m. —

Proposamena
Propuesta

Oinak eta altxaerak
Plantas y alzados

GUNE HISTORIKOA BIRGAITZEKO PLAN BEREZIA
 PLAN ESPECIAL DE REHABILITACION DEL CASCO HISTORICO
 1. ALDAKETA / 1ª MODIFICACION



PROPOSAMENA (2013ko GHBPB) - PROPUESTA (PERCH 2013)

Errotalde Jauregia / Palacio Errotalde_ Errotalde Parkea 01

INTERBENTZIO-IRIZPIDEAK
 CRITERIOS DE INTERVENCIÓN

Babes-Maila Nivel de protección	Babes berezia Protección especial
Mantendu edota kendu beharreko elementuak Criterios de intervención	Birgaitutako eraikina. Edificio rehabilitado.
Arkeologi-balioa Valor arqueológico	----

BAIMENDUTAKO IRIZPIDEAK
 INTERVENCIÓNES PERMITIDAS

PARTZELAREN INGURUKOAK REFERIDAS A LA PARCELA	
Zatiketa División	Ez da onartzen No se permite
Segregazioa Segregación	Ez da onartzen No se permite
Taldekatzea Agrupación	Ez da onartzen No se permite

ERAIKUNTZAREN INGURUKOAK REFERIDAS A LA EDIFICACION	
20 Artikulua.- Babes Berezia Artículo 20.- Protección Especial	X
21 Artikulua.- Babes Ertaina Artículo 21.- Protección Media	
22 Artikulua.- Oinarritzko Babesa Artículo 22.- Protección Básica	
23 Artikulua.- Babes Morfologikoa Artículo 23.- Protección Morfológica	
24 Artikulua.- Diskordantzia Artículo 24.- Discordancia	
26 Artikulua.- Babes Partziala Artículo 26.- Protección Parcial	
27 Artikulua.- Diskordantzia Partziala Artículo 27.- Discordancia Parcial	
28 Artikulua.- Babesik Eza Artículo 28.- Carencia de Protección	

ERABILERAREN INGURUKOAK REFERIDAS AL USO	
Eraiki gabeko azalera Superficie libre de edificación	----
Sotoko solairua Planta sótano	14 Artikulua.- e) Artículo 14.- e)
Beheko solairua Planta baja	14 Artikulua.- e) Artículo 14.- e)
Lehenengo solairua Primera planta	14 Artikulua.- e) Artículo 14.- e)
Bigarren solairua Segunda planta	14 Artikulua.- e) Artículo 14.- e)
Hirugarren solairua Tercera planta	
Laugarren solairua Cuarta planta	
Teilatupeko solairua Planta bajo cubierta	14 Artikulua.- e) Artículo 14.- e)

GUNE HISTORIKOA BIRGAITZEKO PLAN BEREZIA
 PLAN ESPECIAL DE REHABILITACION DEL CASCO HISTORICO
 1. ALDAKETA / 1ª MODIFICACION



PROPOSAMENA (1. ALDAKETA) – PROPUESTA (1º MODIFICACION)

Errotalde Jauregia / Palacio Errotalde_ Errotalde Parkea 01

INTERBENTZIO-IRIZPIDEAK
 CRITERIOS DE INTERVENCIÓN

Babes-Maila Nivel de protección	Babes berezia Protección especial
Mantendu edota kendu beharreko elementuak Criterios de intervención	Birgaitutako eraikina. Edificio rehabilitado.
Arkeologi-balioa Valor arqueológico	----

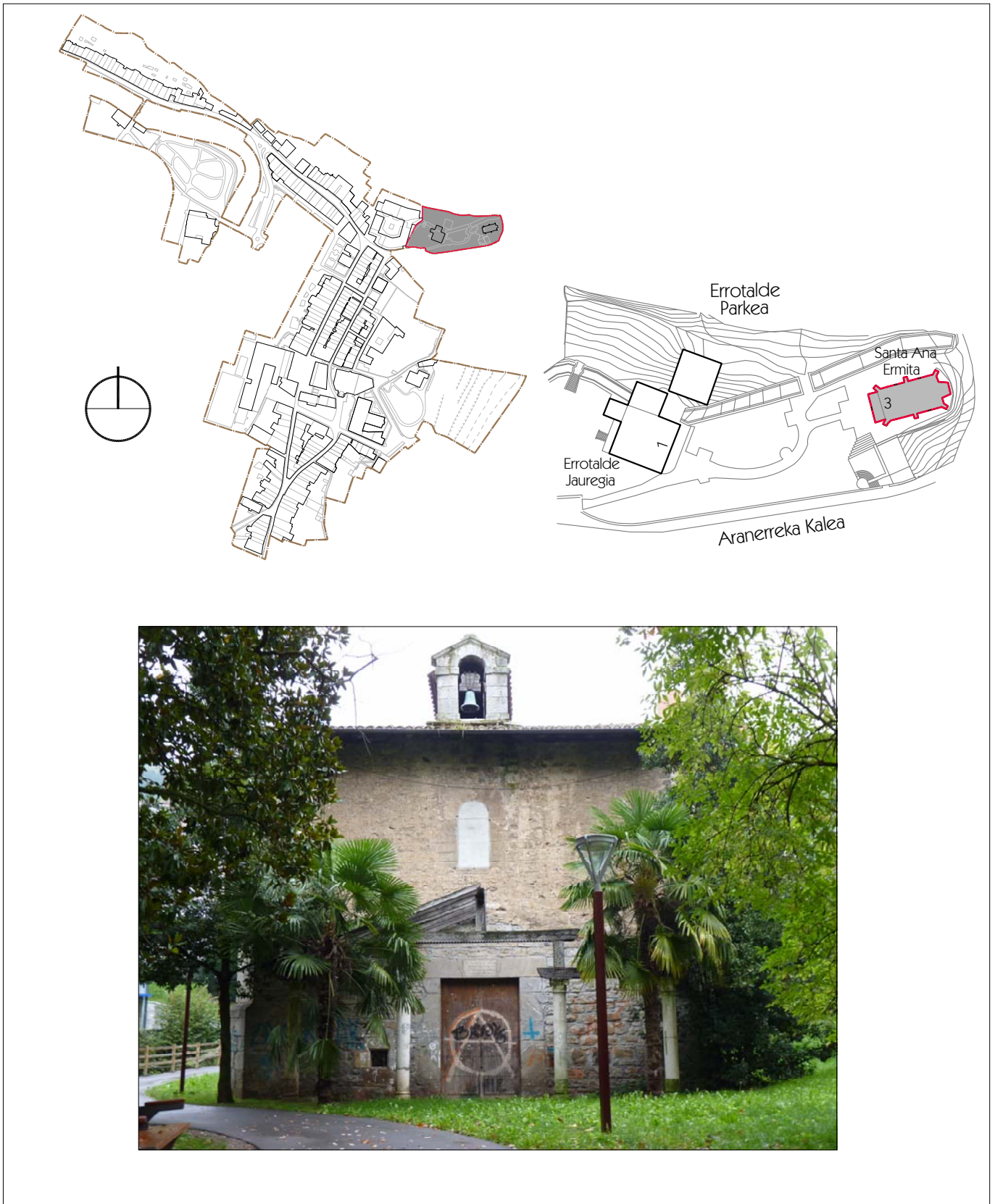
BAIMENDUTAKO IRIZPIDEAK
 INTERVENCIÓNES PERMITIDAS

PARTZELAREN INGURUKOAK REFERIDAS A LA PARCELA	
Zatiketa División	Ez da onartzen No se permite
Segregazioa Segregación	Ez da onartzen No se permite
Taldekatzea Agrupación	Ez da onartzen No se permite

ERAIKUNTZAREN INGURUKOAK REFERIDAS A LA EDIFICACION	
20 Artikulua.- Babes Berezia Artículo 20.- Protección Especial	X
21 Artikulua.- Babes Ertaina Artículo 21.- Protección Media	
22 Artikulua.- Oinarritzko Babesa Artículo 22.- Protección Básica	
23 Artikulua.- Babes Morfoloikoa Artículo 23.- Protección Morfológica	
24 Artikulua.- Diskordantzia Artículo 24.- Discordancia	
26 Artikulua.- Babes Partziala Artículo 26.- Protección Parcial	
27 Artikulua.- Diskordantzia Partziala Artículo 27.- Discordancia Parcial	
28 Artikulua.- Babesik Eza Artículo 28.- Carencia de Protección	

ERABILERAREN INGURUKOAK REFERIDAS AL USO	
Eraiki gabeko azalera Superficie libre de edificación	----
Sotoko solairua Planta sótano	14 Artikulua.- e) Artículo 14.- e)
Beheko solairua Planta baja	14 Artikulua.- e) Artículo 14.- e)
Lehenengo solairua Primera planta	14 Artikulua.- e) Artículo 14.- e)
Bigarren solairua Segunda planta	14 Artikulua.- e) Artículo 14.- e)
Hirugarren solairua Tercera planta	
Laugarren solairua Cuarta planta	
Teilatupeko solairua Planta bajo cubierta	14 Artikulua.- e) Artículo 14.- e)

GUNE HISTORIKOA BIRGAITZEKO PLAN BEREZIA
PLAN ESPECIAL DE REHABILITACION DEL CASCO HISTORICO
1. ALDAKETA / 1º MODIFICACION



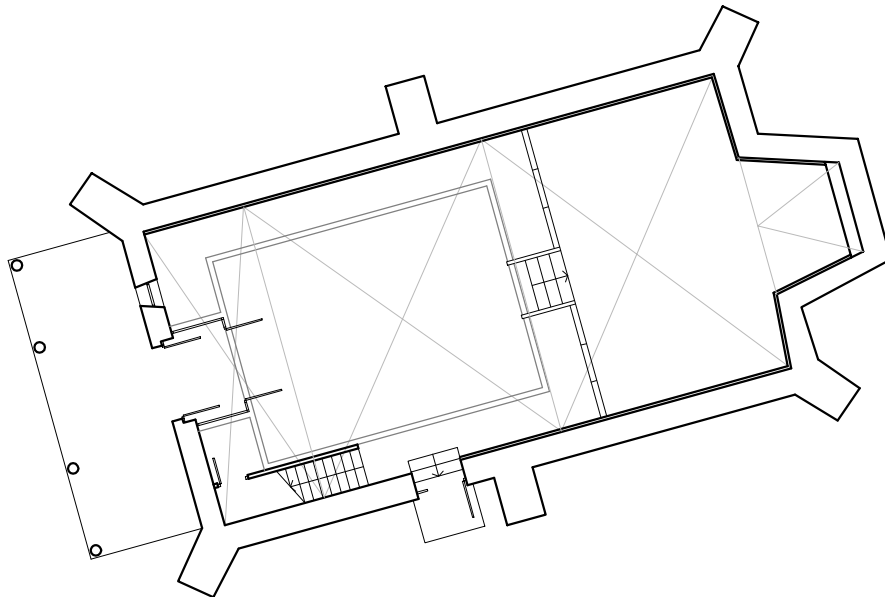
CH-20

Santa Ana Ermita
Errotalde Parkea, 03

Informazioa
Información

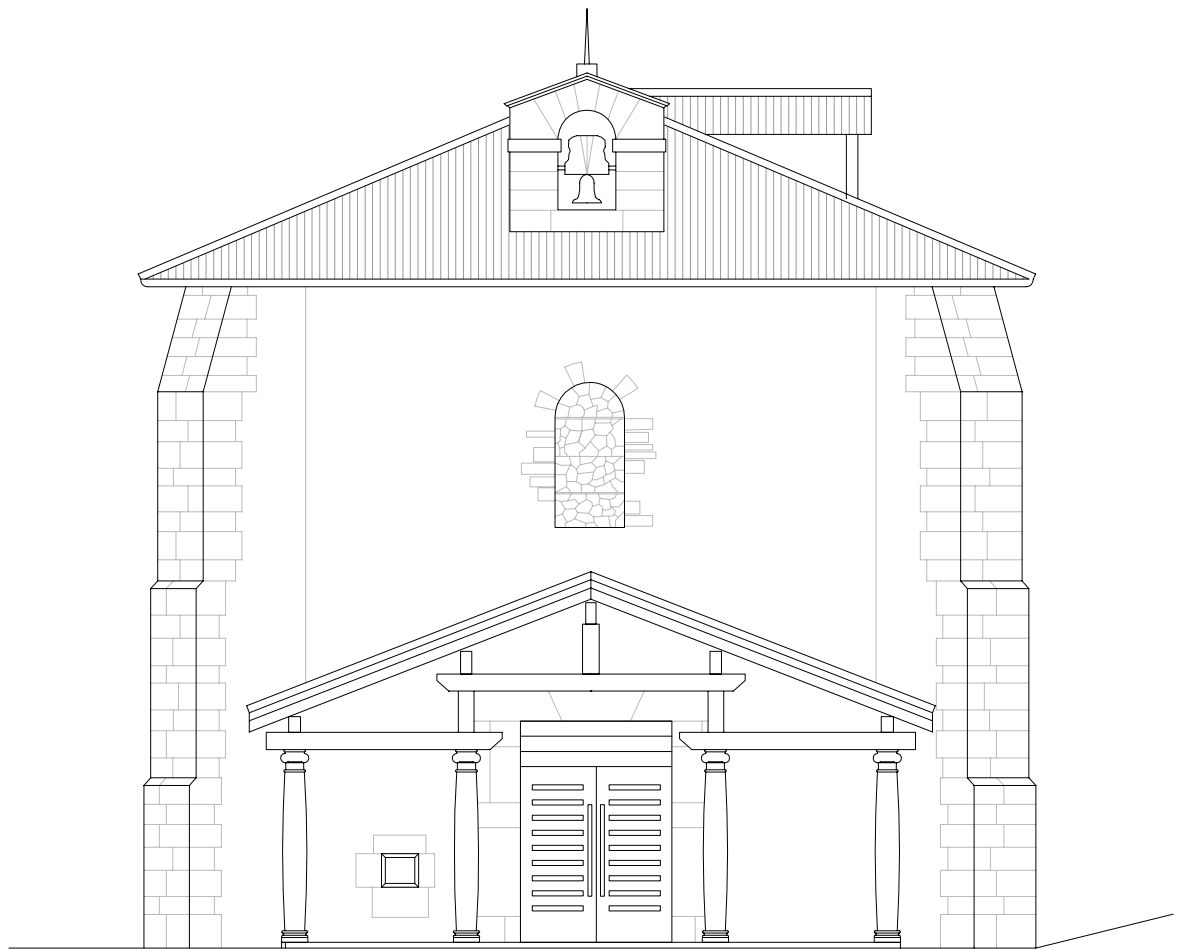
Kokapena
Situación

GUNE HISTORIKOA BIRGAITZEKO PLAN BEREZIA
PLAN ESPECIAL DE REHABILITACION DEL CASCO HISTORICO
1. ALDAKETA / 1º MODIFICACION



beheko solairua
planta baja

GUNE HISTORIKOA BIRGAITZEKO PLAN BEREZIA
PLAN ESPECIAL DE REHABILITACION DEL CASCO HISTORICO
1. ALDAKETA / 1º MODIFICACION



Ekialdeko altxaera
alzado Este

CH-20

Santa Ana Ermita
Errotalde Parkea, 03

E: 1/100

1 m.

Informazioa
Informacion

Altxaerak
Alzados

GUNE HISTORIKOA BIRGAITZEKO PLAN BEREZIA
 PLAN ESPECIAL DE REHABILITACION DEL CASCO HISTORICO
 1. ALDAKETA / 1ª MODIFICACION



Bergara

INFORMAZIO SOZIO-URBANISTIKOA - INFORMACION SOCIO URBANISTICA

Santa Ana Ermita / Ermita Santa Ana_Errotalde Parkea 03

OKUPAZIO EGOERA: BIZILAGUNAK ESTADO DE OCUPACION: VECINOS	"A"elementua Elemento "A"	"B"elementua Elemento "B"	"C"elementua Elemento "C"	"D"elementua Elemento "D"
Beheko solairua Planta baja	----			
Lehenengo solairua Primera planta				
Bigarren solairua Segunda planta				
Hirugarren solairua Tercera planta				
Teilatupeko solairua Bajo cubierta				

ORDENANTZA GRAFIKOA ORDENANZA GRAFICA	
Partzelaren azalera Superficie de parcela	293,00 m ²
Azalera eraikia guztira Superficie total construida	293,00 m ²
Eraiki gabeko azalera Superficie libre de parcela	---- m ²
Solairu kopurua Número de plantas	BS PB
Teilatu-hegalaren altuera Altura de alero	8,75 m.
Etxebizitza kopurua Número de viviendas	----
Antzinateasuna Antigüedad	XVI

ERABILERA, USO	
Eraiki gabeko azalera Superficie libre de edificación	----
Erdisotoko solairua Planta semisótano	
Beheko solairua Planta baja	Kultur-ekipamendua Equipamiento cultural
Lehenengo solairua Primera planta	
Bigarren solairua Segunda planta	
Hirugarren solairua Tercera planta	
Teilatupeko solairua Planta bajo cubierta	

ERAIKINAREN ELEMENTU DESBERDINEN KATASTROAREN ARABERAKO AZALERA ERABILGARRI EDOTA ERAIKIA SUPERFICIE UTIL O CONSTRUIDA DE LOS DISTINTOS ELEMENTOS DEL EDIFICIO SEGUN CATASTRO URBANO								
Solairua Planta	"A" elementua Elemento "A"		"B" elementua Elemento "B"		"C" elementua Elemento "C"		"D" elementua Elemento "D"	
Erdisotoko solairua Planta semisótano		m ²		m ²		m ²		m ²
Beheko solairua Planta baja	293,00	m ²		m ²		m ²		m ²
Lehenengo solairua Primera planta		m ²		m ²		m ²		m ²
Bigarren solairua Segunda planta		m ²		m ²		m ²		m ²
Hirugarren solairua Tercera planta		m ²		m ²		m ²		m ²
Teilatupeko solairua Planta bajo cubierta		m ²		m ²		m ²		m ²

GUNE HISTORIKOA BIRGAITZEKO PLAN BEREZIA
 PLAN ESPECIAL DE REHABILITACION DEL CASCO HISTORICO
 1. ALDAKETA / 1ª MODIFICACION



Santa Ana Ermita / Ermita Santa Ana_Errotalde Parkea 03

MATERIALAK ETA AKABERAK MATERIALES Y ACABADOS		
Altxaera nagusia Fachada principal	Beheko solairua Planta baja	Harlangaitza harlanduzko markoekin Mampostería con recercos de sillería
	Goiko solairuak Plantas altas	
Atzeko altxaera Fachada trasera	Beheko solairua Planta baja	Harlangaitza harlanduzko markoekin Mampostería con recercos de sillería
	Goiko solairuak Plantas altas	
Kanpo-arotzia Carpintería exterior	Beheko solairua Planta baja	Zura Madera
	Goiko solairuak Plantas altas	Zura Madera
Estalkia Cubierta		Teila zeramikoa Teja cerámica

GUNE HISTORIKOA BIRGAITZEKO PLAN BEREZIA
 PLAN ESPECIAL DE REHABILITACION DEL CASCO HISTORICO
 1. ALDAKETA / 1ª MODIFICACION



Santa Ana Ermita / Ermita Santa Ana_Errotalde Parkea 03

ANEXO I
 ERAIKUNTZAKO ESKU-HARTZEAK
 INTERVENCIONES CONSTRUCTIVAS

ARKITEKTURA ONDASUNAK
 BIENES ARQUITECTONICOS

Babes-Maila Nivel de protección	Babes berezia Protección especial
Esku-hartze onargarriak Intervenciones admisibles	Apirilaren 29ko 96/2003 Dekretuko 17. Artikulua Artículo 17 del Decreto 96/2003 de 29 de abril
Mantendu edota kendu beharreko elementuak Elementos a conservar y/o eliminar	Babes berezia. Protección especial.
Arkeologi-balioa Valor arqueológico	Balizko arkeologi-gunea (VARQ-3 maila) Zona de presunción arqueológica (Nivel VARQ-3)

ANEXO III
 ERAIKIN BATEN EGITURA ETA ERAIKUNTZA BALDINTZA OROKORRAK
 CONDICIONES GENERALES ESTRUCTURALES Y CONSTRUCTIVAS DE LA EDIFICACION

ELEMENTUEN SENDOTASUNA ETA SEGURITASUNA
 SOLIDEZ Y SEGURIDAD DE LOS ELEMENTOS

	O/B	E/R	G/M	Oharrak / Observaciones
Zimenduak Cimentación		X		
Egitura-elementuetako materialaren egoera Estado del material de los elementos estructurales		X		
Sostengu-elementuetan okertzeak ez izatea Ausencia de desplomes en elementos portantes		X		
Habe eta forjatuetan deformazioak ez izatea Ausencia de flechas en vigas y forjados		X		
Helgalki zatien erortze-arriskuaren aurkako segurtasuna Seguridad ante desprendimientos en partes voladas		X		
Erortzearen aurkako elementuen bermatzea Sujección y amarre de los elementos ante caídas		X		
Bestelako elementuen erortzearen aurkako segurtasuna Seguridad ante desprendimientos de otros elementos		X		

URAREN ETA HEZETASUNAREN AURKAKO ESTANKOTASUNA
 ESTANQUEIDAD FRENTE A LA LLUVIA Y LA HUMEDAD

	O/B	E/R	M/G	Oharrak / Observaciones
Itoginik ez izatea Ausencia de goteras		X		
Estalki-elementuen osotasuna Integridad de los elementos de cubrición		X		
Estalkian elementu arrotzik ez izatea Ausencia de elementos extraños en cubierta		X		
Faxadetan hezetasunik ez izatea Ausencia de humedades en fachada		X		
Zolata eta hormetan hezetasunik ez izatea Ausencia de humedades en soleras y muros		X		

GUNE HISTORIKOA BIRGAITZEKO PLAN BEREZIA
 PLAN ESPECIAL DE REHABILITACION DEL CASCO HISTORICO
 1. ALDAKETA / 1ª MODIFICACION



Santa Ana Ermita / Ermita Santa Ana_Errotalde Parkea 03

IRISGARRITASUNA
 ACCESIBILIDAD

	O/B	E/R	M/G	Oharrak / Observaciones
Espazio publikotik sarrera independientea Acceso independiente desde la vía pública	X			
Eraikineko lokaletara sartzeko trazarik ez izatea Ausencia de obstáculos para acceder a locales del edificio				

INSTALAZIOEN EGOERA
 ESTADO DE LAS INSTALACIONES

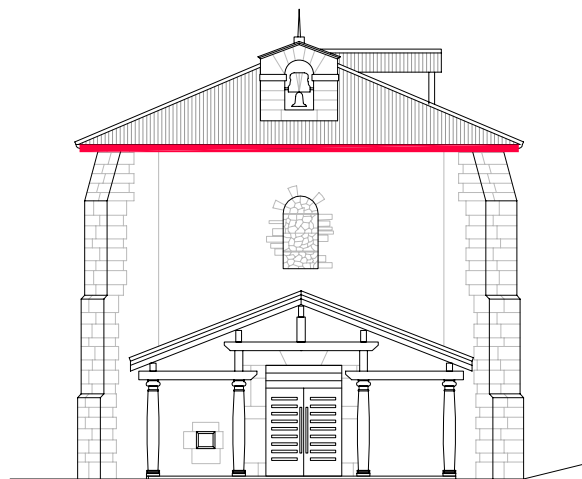
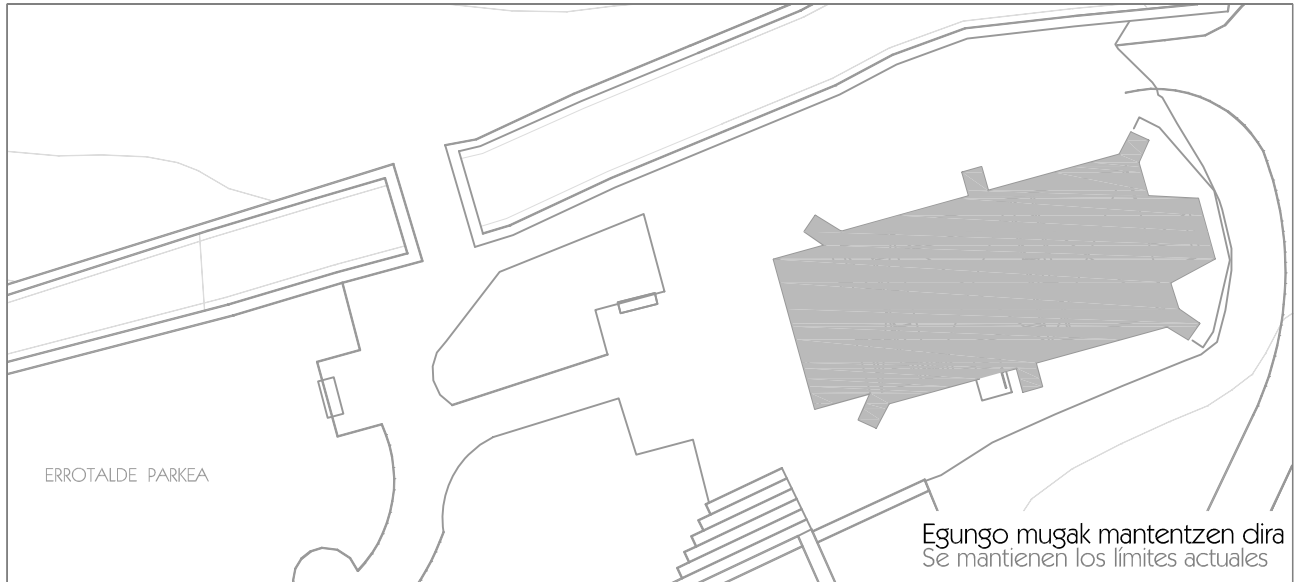
	O/B	E/R		Oharrak / Observaciones
Instalazioen estankotasuna eta funtzionalitatea Estanqueidad y funcionalidad de las instalaciones		X		
Hormetako eta tutuetako instalazio elektriko orokorra Instalación general eléctrica empotrada o entubada		X		

ANEXO IV
 GUTXIENEO BIZIGARRITASUN BALDINTZAK
 CONDICIONES MINIMAS DE HABITABILIDAD

GUTXIENEO BIZIGARRITASUN BALDINTZAK
 CONDICIONES MINIMAS DE HABITABILIDAD

	O/B	E/R	G/M	Oharrak / Observaciones
Eraikinaren antolaketa Composición del edificio	X			
Espazio ezberdinen arteko independ. (elkarren arteko loturarik gabe) Independencia de los espacios (sin paso entre ellas)				
Kanpora begira dauden beirazko irekieren kokaera Disposición de aberturas acristaladas hacia el exterior				
Elementu nagusien aireztapena Ventilación de elementos principales				
Espazioak argitzeko eta aireztatzeko patioen azalera (mín.7 m²) Superficie de patios que iluminen y ventilen los espacios (mín.7 m²)				Ez du patiorik No dispone de patio
Eraikin barruko espazioen gutxieneko azalerak Superficies mínimas de espacios interiores				
Eraikinaren barneko altuerak Alturas interiores del edificio				
Beheko solairuetako isolamendu termikoa eta iragazgaizpena Aislamiento térmico e impermeabilizaciones en plantas bajas				
Hondakin-uren isurketa Vertido de aguas negras				
Gutxieneko higiene baldintzak Servicios higiénicos mínimos				
Eraikineko instalazio elektrikoak Instalación eléctrica del edificio				
Berokuntza instalazioa Instalación de calefacción				

GUNE HISTORIKOA BIRGAITZEKO PLAN BEREZIA
 PLAN ESPECIAL DE REHABILITACION DEL CASCO HISTORICO
 1. ALDAKETA / 1º MODIFICACION



Babes Berezia
 Protección Especial

Ekialdeko altxaera
 alzado Este

— Egungo teilatu-hegalak mantentzen dira
 Se mantienen los aleros actuales

CH-20	Santa Ana Ermita Errotalde Parkea, 03	E: 1/400 — E: 1/200	Proposamena Propuesta Oinak eta altxaerak Plantas y alzados
-------	--	---------------------------	--

GUNE HISTORIKOA BIRGAITZEKO PLAN BEREZIA
 PLAN ESPECIAL DE REHABILITACION DEL CASCO HISTORICO
 1. ALDAKETA / 1ª MODIFICACION



PROPOSAMENA (2013ko GHBPB) - PROPUESTA (PERCH 2013)

Santa Ana Ermita / Ermita Santa Ana_Errotalde Parkea 03

INTERBENTZIO-IRIZPIDEAK
 CRITERIOS DE INTERVENCION

Babes-Maila Nivel de protección	Babes berezia Protección especial
Mantendu edota kendu beharreko elementuak Criterios de intervención	Babes berezia. Birgaitze osoa behar duen eraikina. Protección especial. Necesario la rehabilitación integral del edificio.
Arkeologi-balioa Valor arqueológico	Balizko arkeologi-gunea (VARQ-3 maila) Zona de presunción arqueológica (Nivel VARQ-3)

BAIMENDUTAKO IRIZPIDEAK
 INTERVENCIONES PERMITIDAS

PARTZELAREN INGURUKOAK REFERIDAS A LA PARCELA	
Zatiketa División	Ez da onartzen No se permite
Segregazioa Segregación	Ez da onartzen No se permite
Taldekatzea Agrupación	Ez da onartzen No se permite

ERAIKUNTZAREN INGURUKOAK REFERIDAS A LA EDIFICACION	
20 Artikulua.- Babes Berezia Artículo 20.- Protección Especial	X
21 Artikulua.- Babes Ertaina Artículo 21.- Protección Media	
22 Artikulua.- Oinarrizko Babesa Artículo 22.- Protección Básica	
23 Artikulua.- Babes Morfologikoa Artículo 23.- Protección Morfológica	
24 Artikulua.- Diskordantzia Artículo 24.- Discordancia	
26 Artikulua.- Babes Partziala Artículo 26.- Protección Parcial	
27 Artikulua.- Diskordantzia Partziala Artículo 27.- Discordancia Parcial	
28 Artikulua.- Babesik Eza Artículo 28.- Carencia de Protección	

ERABILERAREN INGURUKOAK REFERIDAS AL USO	
Eraiki gabeko azalera Superficie libre de edificación	----
Erdisotoko solairua Planta semisótano	
Beheko solairua Planta baja	14 Artikulua.- e) Artículo 14.- e)
Lehenengo solairua Primera planta	
Bigarren solairua Segunda planta	
Hirugarren solairua Tercera planta	
Laugarren solairua Cuarta planta	
Teilatupeko solairua Planta bajo cubierta	

GUNE HISTORIKOA BIRGAITZEKO PLAN BEREZIA
 PLAN ESPECIAL DE REHABILITACION DEL CASCO HISTORICO
 1. ALDAKETA / 1ª MODIFICACION



PROPOSAMENA (1. ALDAKETA) – PROPUESTA (1º MODIFICACION)

Santa Ana Ermita / Ermita Santa Ana _ Errotalde Parkea 03

INTERBENTZIO-IRIZPIDEAK
 CRITERIOS DE INTERVENCIÓN

Babes-Maila Nivel de protección	Babes berezia Protección especial
Mantendu edota kendu beharreko elementuak Criterios de intervención	Babes berezia. Birgaitze osoa behar duen eraikina. Protección especial. Necesario la rehabilitación integral del edificio.
Arkeologi-balioa Valor arqueológico	Balizko arkeologi-gunea (VARQ-3 maila) Zona de presunción arqueológica (Nivel VARQ-3)

BAIMENDUTAKO IRIZPIDEAK
 INTERVENCIÓNES PERMITIDAS

PARTZELAREN INGURUKOAK REFERIDAS A LA PARCELA	
Zatiketa División	Ez da onartzen No se permite
Segregazioa Segregación	Ez da onartzen No se permite
Taldekatzea Agrupación	Ez da onartzen No se permite

ERAIKUNTZAREN INGURUKOAK REFERIDAS A LA EDIFICACION	
20 Artikulua.- Babes Berezia Artículo 20.- Protección Especial	X
21 Artikulua.- Babes Ertaina Artículo 21.- Protección Media	
22 Artikulua.- Oinarrizko Babesa Artículo 22.- Protección Básica	
23 Artikulua.- Babes Morfologikoa Artículo 23.- Protección Morfológica	
24 Artikulua.- Diskordantzia Artículo 24.- Discordancia	
26 Artikulua.- Babes Partziala Artículo 26.- Protección Parcial	
27 Artikulua.- Diskordantzia Partziala Artículo 27.- Discordancia Parcial	
28 Artikulua.- Babesik Eza Artículo 28.- Carencia de Protección	

ERABILERAREN INGURUKOAK REFERIDAS AL USO	
Eraiki gabeko azalera Superficie libre de edificación	----
Erdisotoko solairua Planta semisótano	
Beheko solairua Planta baja	14 Artikulua.- e) Artículo 14.- e)
Lehenengo solairua Primera planta	
Bigarren solairua Segunda planta	
Hirugarren solairua Tercera planta	
Laugarren solairua Cuarta planta	
Teilatueko solairua Planta bajo cubierta	